



Εβδομαδιαία Έκθεση Επιδημιολογικής Επιτήρησης της Γρίπης Εβδομάδα 44/2013 (28 Οκτωβρίου - 3 Νοεμβρίου 2013)

Η επιτήρηση της γρίπης για την περίοδο 2013-2014 σε Ευρωπαϊκό επίπεδο και στην Ελλάδα ξεκίνησε την εβδομάδα 40/2012 (30 Σεπτεμβρίου-06 Οκτωβρίου 2013) και θα ολοκληρωθεί την εβδομάδα 20 (12-18 Μαΐου 2014).

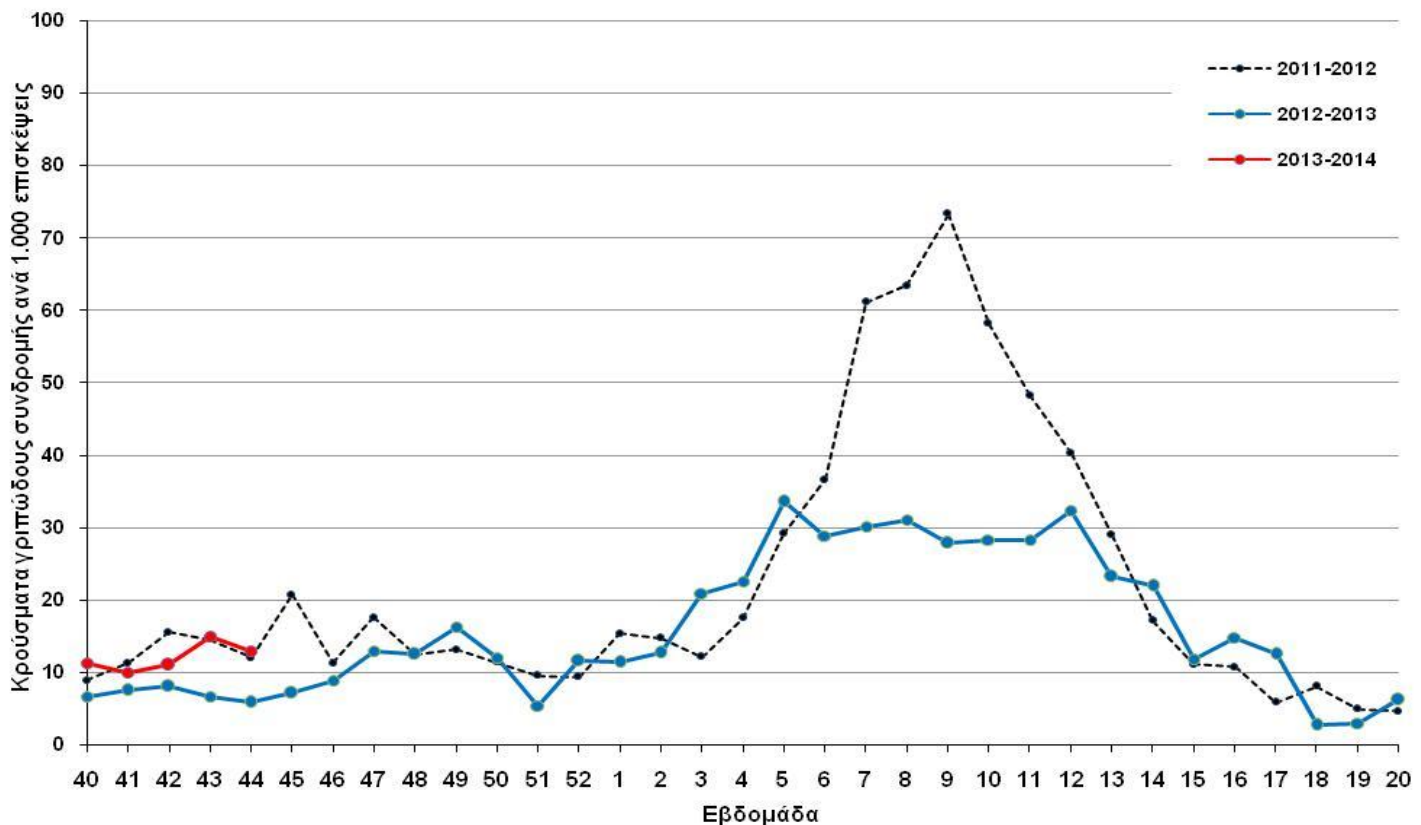
Κατά την τρέχουσα περίοδο, γίνεται εβδομαδιαία ανακεφαλαίωση των επιδημιολογικών δεδομένων στη χώρα μας, για την εβδομάδα 44/2013 (28 Οκτωβρίου-3 Νοεμβρίου 2013).

- Κατά την εβδομάδα 44/2013 (28 Οκτωβρίου-3 Νοεμβρίου 2013) οι επισκέψεις σε ιατρό για γριπώδη συνδρομή βρίσκονται σε λίγο υψηλότερα επίπεδα από αυτά της αντίστοιχης εβδομάδας της περσινής περιόδου γρίπης 2012-2013 και στα ίδια επίπεδα με αυτά της αντίστοιχης εβδομάδας της περιόδου 2011-2012. (Διάγραμμα 1).
- Κατά την εβδομάδα 44/2013 (28 Οκτωβρίου-3 Νοεμβρίου 2013), απεστάλησαν στα Εθνικά Εργαστήρια Αναφοράς Γρίπης και στο Μικροβιολογικό Εργαστήριο του Ε.Κ.Π.Α, 15 κλινικά δείγματα, όλα από νοσοκομεία. Όλα ήταν αρνητικά για ιούς γρίπης.
- Μέχρι και την Παρασκευή 8 Νοεμβρίου 2013 (ώρα 15:30), στην Ελλάδα, δεν έχουν καταγραφεί σοβαρά κρούσματα εργαστηριακά επιβεβαιωμένης γρίπης.
- Μέχρι και την Παρασκευή 8 Νοεμβρίου 2013 (ώρα 15:30), δεν έχουν καταγραφεί θάνατοι από εργαστηριακά επιβεβαιωμένη γρίπη.
- Με βάση τα ανωτέρω, η δραστηριότητα της γρίπης στην Ελλάδα βρίσκεται ακόμα σε χαμηλά επίπεδα, σχεδόν στα ίδια με αυτά των δύο προηγούμενων περιόδων γρίπης.

Α. Κλινικό σκέλος επιδημιολογικής επιτήρησης της γρίπης

Κατά την εβδομάδα 44/2013 (28 Οκτωβρίου-3 Νοεμβρίου 2013), οι επισκέψεις σε ιατρό για γριπώδη συνδρομή βρίσκονται σε λίγο υψηλότερα επίπεδα από αυτά της αντίστοιχης εβδομάδας της περσινής περιόδου γρίπης 2012-2013 και στα ίδια με αυτά της αντίστοιχης εβδομάδας της περιόδου 2011-2012 (Διάγραμμα 1).

Διάγραμμα 1: Εκτίμηση αριθμού κρουσμάτων γριπώδους συνδρομής ανά 1.000 επισκέψεις, κατά εβδομάδα. Σύνολο χώρας, περίοδοι γρίπης: 2011-2012, 2012-2013, 2013-2014.



Σημείωση 1: Ο αριθμός κρουσμάτων ανά 1.000 επισκέψεις εκτιμάται με στάθμιση ως προς τον μόνιμο πληθυσμό της χώρας κατά γεωγραφικό διαμέρισμα και αστικότητα (ΕΣΥΕ, απογραφή 2001)

Σημείωση 2: Προσωρινά στοιχεία. Επισημαίνεται ότι μπορεί να υπάρξουν μικρές τροποποιήσεις της επιδημικής καμπύλης, δεδομένου ότι συνεχίζεται η αποστολή δεδομένων από τα δίκτυα Sentinel και μετά την έκδοση της παρούσας έκθεσης.

Πηγή των πληροφοριών για το κλινικό σκέλος επιδημιολογικής επιτήρησης

Τα στοιχεία του Διαγράμματος 1, προέρχονται από το σύστημα παρατηρητών νοσηρότητας πρωτοβάθμιας φροντίδας υγείας (δίκτυο ιδιωτών ιατρών), στο οποίο συμμετέχουν 82 ιατροί. Μέσω του συγκεκριμένου συστήματος, καταγράφεται δειγματοληπτικά η εξέλιξη της συχνότητας ορισμένων νοσημάτων με βάση κλινικές διαγνώσεις. Σε αυτά περιλαμβάνεται και η γρίπη ή καλύτερα, οι κλινικές εκδηλώσεις που είναι συμβατές με γρίπη (γριπώδης συνδρομή).

Κατά την εβδομάδα 44/2013 ο αριθμός των ιατρών που απέστειλε κλινικά δεδομένα ανήλθε στους 78 (95,1%) στο σύνολο των 82 συμμετεχόντων ιατρών στο συγκεκριμένο δίκτυο. Οι επισκέψεις για κάθε αιτία που αντιστοιχούν στους ιατρούς που δήλωσαν, ανήλθαν στις 5.083 στο σύνολο της χώρας.

B. Εργαστηριακό σκέλος επιδημιολογικής επιτήρησης της γρίπης

Κατά την εβδομάδα 44/2013 (28 Οκτωβρίου-3 Νοεμβρίου 2013) απεστάλησαν στα Εθνικά Εργαστήρια Αναφοράς Γρίπης και στο Μικροβιολογικό Εργαστήριο του Ε.Κ.Π.Α, 15 κλινικά δείγματα, όλα από νοσοκομεία. Όλα τα κλινικά δείγματα ήταν αρνητικά για ιούς γρίπης.

Γ. Επιτήρηση σοβαρών κρουσμάτων εργαστηριακά επιβεβαιωμένης γρίπης με ή χωρίς νοσηλεία σε Μονάδα Εντατικής Θεραπείας (Μ.Ε.Θ)

Μέχρι την Παρασκευή 8 Νοεμβρίου 2013 στην Ελλάδα, δεν έχουν καταγραφεί σοβαρά κρούσματα εργαστηριακά επιβεβαιωμένης γρίπης, με εισαγωγή ή μη σε Μ.Ε.Θ, ούτε θάνατοι από γρίπη.