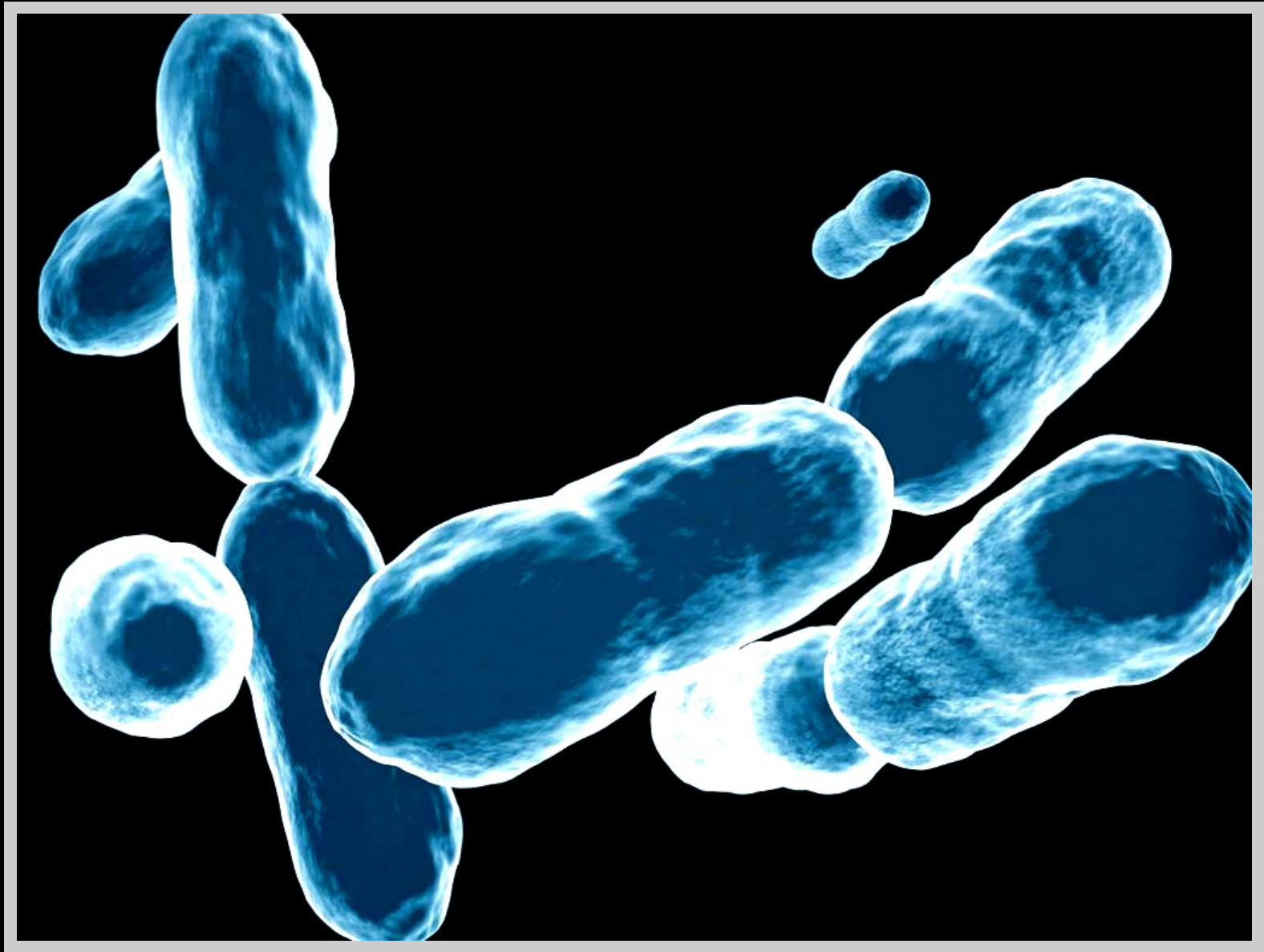


ΕΝΔΟΝΟΣΟΚΟΜΟΚΕΙΑΚΕΣ
ΛΟΙΜΩΞΕΙΣ ΑΠΟ
ΠΟΛΥΑΝΘΕΚΤΙΚΑ Gram
ΑΡΝΗΤΙΚΑ ΠΑΘΟΓΟΝΑ:
«ΠΡΟΚΡΟΥΣΤΗΣ»

μεσων
ρ. Παπανικολάου
Διοικητής Β' Υ.Π.Ε
Πειραιά κ Αιγαίου



ΓΕΝΙΚΕΣ ΠΑΡΑΔΟΧΕΣ

1.

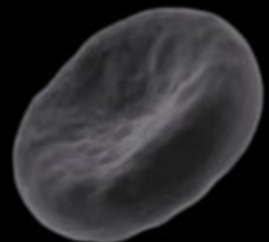
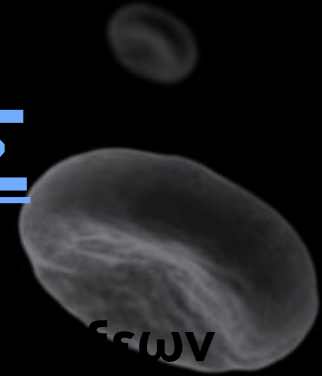
ΑΠΟΤΕΛΕΙ
ΠΡΟΒΛΗΜΑ ΔΗΜΟΣΙΑΣ ΥΓΕΙΑΣ.

2.

χωρίς κανόνες
πρωτόκολλα

3.

Οι συνέπειες της αυξημένης μικροβιακής αντοχής.



«ΠΡΟΚΡΟΥΣΤΗΣ»

ΓΕΝΙΚΕΣ ΠΑΡΑΔΟΧΕΣ



4. στρατηγικής εθνικό επίπεδο συνεκτικής αυστηρής
διαχείριση πρόληψη
ΕΠΕΙΓΟΥΣΑ ΑΝΑΓΚΑΙΟΤΗΤΑ
(risk assessment & risk management)

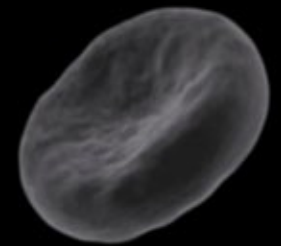
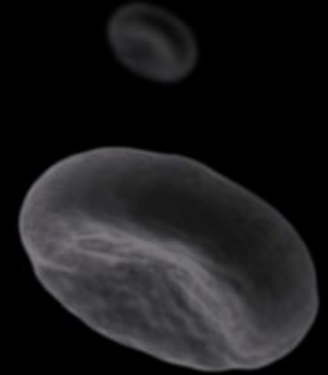
5. ● **ΚΕΕΛΠΝΟ** **κεντρικό φορέα ευθύνης**
- **Διοικήσεις των ΥΠΕ και των Νοσοκομείων**

ΣΤΟΧΟΙ

ΠΡΟΑΠΑΙΤΟΥΜΕΝΑ

νοσοκομειακής

διοικητικής



ΣΤΟΧΟΙ



1. αξιολόγηση της έκτασης του προβλήματος (**risk evaluation**)
ΥΠΟΧΡΕΩΤΙΚΗ ΔΗΛΩΣΗ καταγραφή ταυτοποίηση

2. διαμόρφωση **ΣΥΣΤΗΜΑΤΟΣ ΕΠΙΤΗΡΗΣΗΣ** σε **Εθνικό επίπεδο**

**διασποράς
επικινδυνότητας**

εκτίμηση του κινδύνου

(**risk assessment**)

ΣΤΟΧΟΙ

3. εφαρμογή ολοκληρωμένης δέσμης μέτρων διασποράς

- Προώθηση ενημερωμένης συντονισμένης επιλογής πρακτικών θεραπευτικών μέτρων

- Ενημέρωση ευαισθητοποίηση

- Ενημέρωση και ευαισθητοποίηση (target group)

- διαμόρφωσης εφαρμογής πρωτοκόλλων αντιβιοθεραπείας κανόνων χημειοπροφύλαξης

-

(risk management)

έλεγχος της επίπεδο: κατάλληλων

ΠΡΟΑΠΑΙΤΟΥΜΕΝΑ

Μηχανισμός

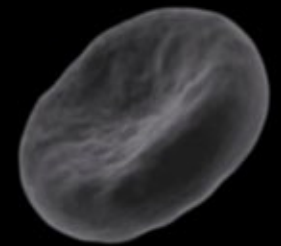
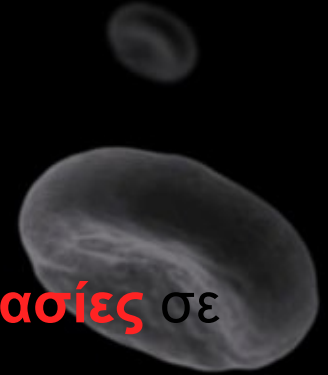
ΤΟΠΙΚΟ

ΚΕΝΤΡΙΚΟ

Διαδικασίες σε

Φορείς

-
-
-
-
-



ΔΙΑΔΙΚΑΣΙΕΣ ΚΑΙ ΡΟΛΟΙ



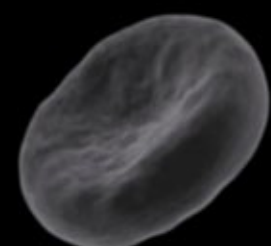
1. ΥΠΟΧΡΕΩΤΙΚΗ ΔΗΛΩΣΗ

- Πληροφορίες
- Αξιολόγηση



2. ΕΠΙΔΗΜΟΛΟΓΙΚΗ ΕΠΙΤΗΡΗΣΗ

-
-
- υποδειγμάτων διαχείρισης συρροής κρουσμάτων



ΔΙΑΔΙΚΑΣΙΕΣ ΚΑΙ ΡΟΛΟΙ



2. ΕΠΙΔΗΜΟΛΟΓΙΚΗ ΕΠΙΤΗΡΗΣΗ (συν.)

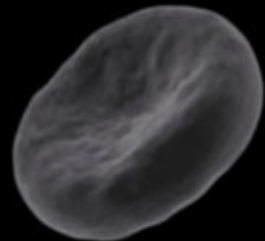


μηχανισμού υποστήριξης
αδυναμίας εργαστηριακής επιτήρησης

3. ΕΡΓΑΣΤΗΡΙΑΚΗ ΕΠΙΤΗΡΗΣΗ

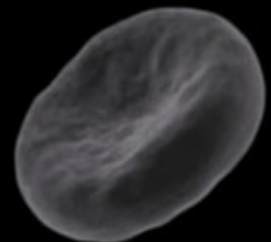


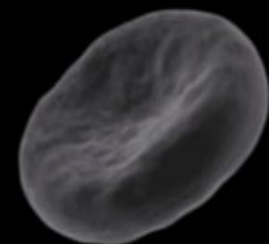
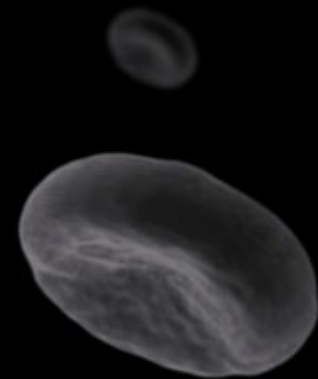
- Διασφάλιση κοινής μεθοδολογίας
- Επιβεβαίωση φαινοτύπων αντοχής
- Φύλαξη



ΔΙΑΔΙΚΑΣΙΕΣ ΚΑΙ ΡΟΛΟΙ

εργαστηρίων αναφοράς ανά ΥΠΕ.





«ΠΡΟΚΡΟΥΣΤΗΣ»