



Ηπατίτιδα Α-Επιδημιολογικά δεδομένα

*Θεολογία Σιδερόγλου, RN, MSc,
Υπεύθυνη Τμήματος Τροφιμογενών & Υδατογενών Νοσημάτων
Διεύθυνση Επιδημιολογικής Επιτήρησης και Παρέμβασης για Λοιμώδη Νοσήματα*

Κύρια χαρακτηριστικά

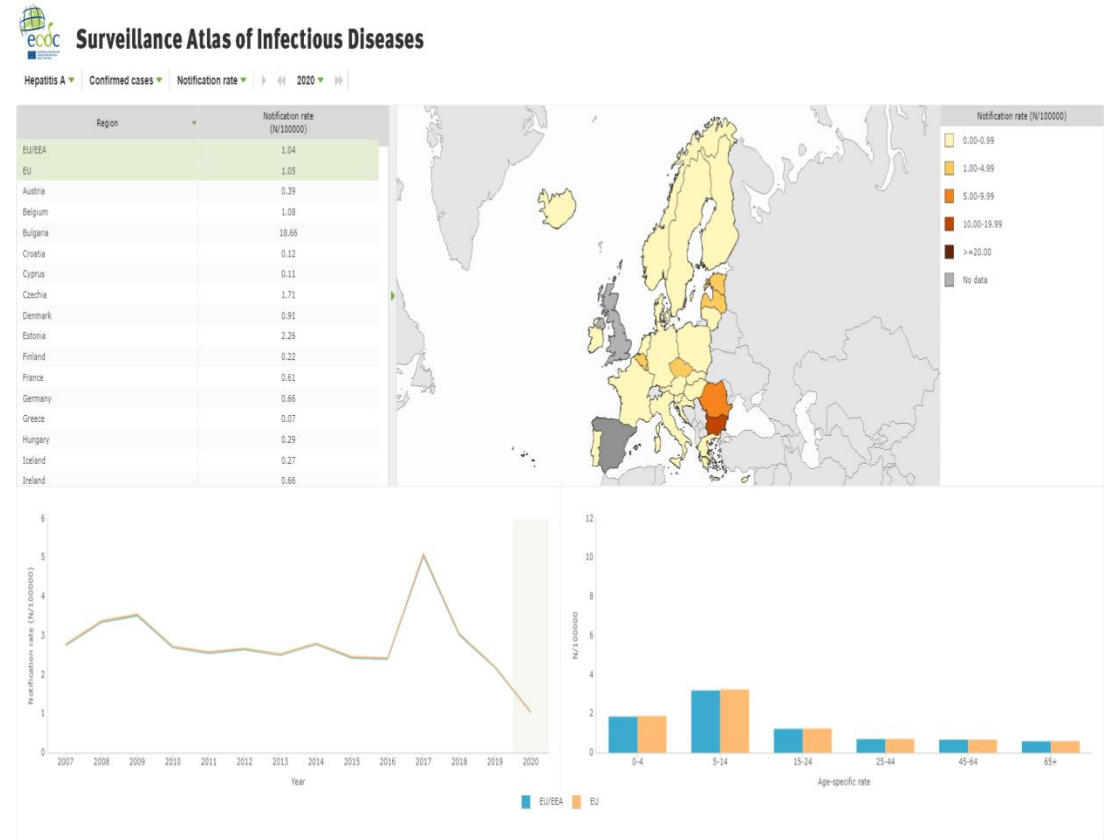
- Οξεία αυτοπεριοριζόμενη νόσος του ήπατος
- Προλαμβάνεται μέσω εμβολιασμού
- Τρόποι μετάδοσης
 - στενή επαφή ενός ασθενή με άτομα του οικείου περιβάλλοντός του
 - κατανάλωση μολυσμένου τροφίμου ή νερού
 - σεξουαλική επαφή (πρωκτο-στοματική)
 - κοινή χρήση ενδοφλέβιων ναρκωτικών ουσιών
 - μετάγγιση αίματος ή παραγώγων αυτού στη φάση της ιαιμίας
- Επιδημίες από κοινή πηγή /από άτομο σε άτομο

Νόσημα με διαφορετικά επίπεδα ενδημικότητας ανά τον κόσμο

- 1,5 εκατ. νέες περιπτώσεις/ετησίως
- Ενδημικότητα
 - Υψηλή
 - Ενδιάμεση
 - Χαμηλή

Στην Ευρώπη η επίπτωση της ηπατίτιδας Α έχει μειωθεί την τελευταία 10ετία

- Εξαίρεση το 2017
- Μέση δηλούμενη επίπτωση στις χώρες της ΕΕ/ΕΟΧ το 2020: **1,04 κρούσματα /100.000**
- Οι τροφιμογενείς επιδημίες ηπατίτιδας Α μειώθηκαν κατά **65%**
2020: 7, 2019: 20



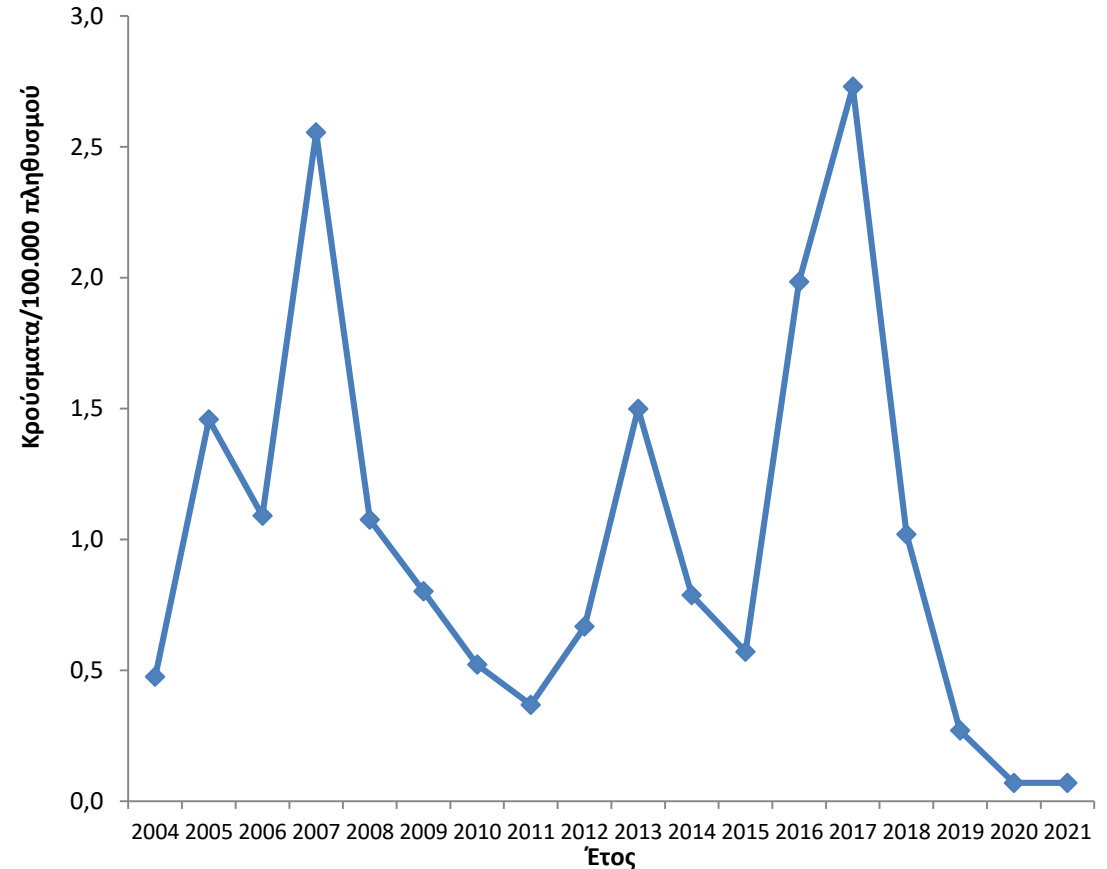
Επιδημιολογικά δεδομένα ηπατίτιδας Α στην Ελλάδα

- Επιτήρηση
 - Σύστημα Υποχρεωτικής Δήλωσης Νοσημάτων
 - Σύστημα Επιδημιολογικής Επιτήρησης Στα Σημεία Παροχής Φροντίδας Υγείας Σε Πρόσφυγες/Μετανάστες

Σύστημα Υποχρεωτικής Δήλωσης Νοσημάτων 2004-2021

Στην Ελλάδα δηλώνεται 1 κρούσμα/100.000 πληθυσμού

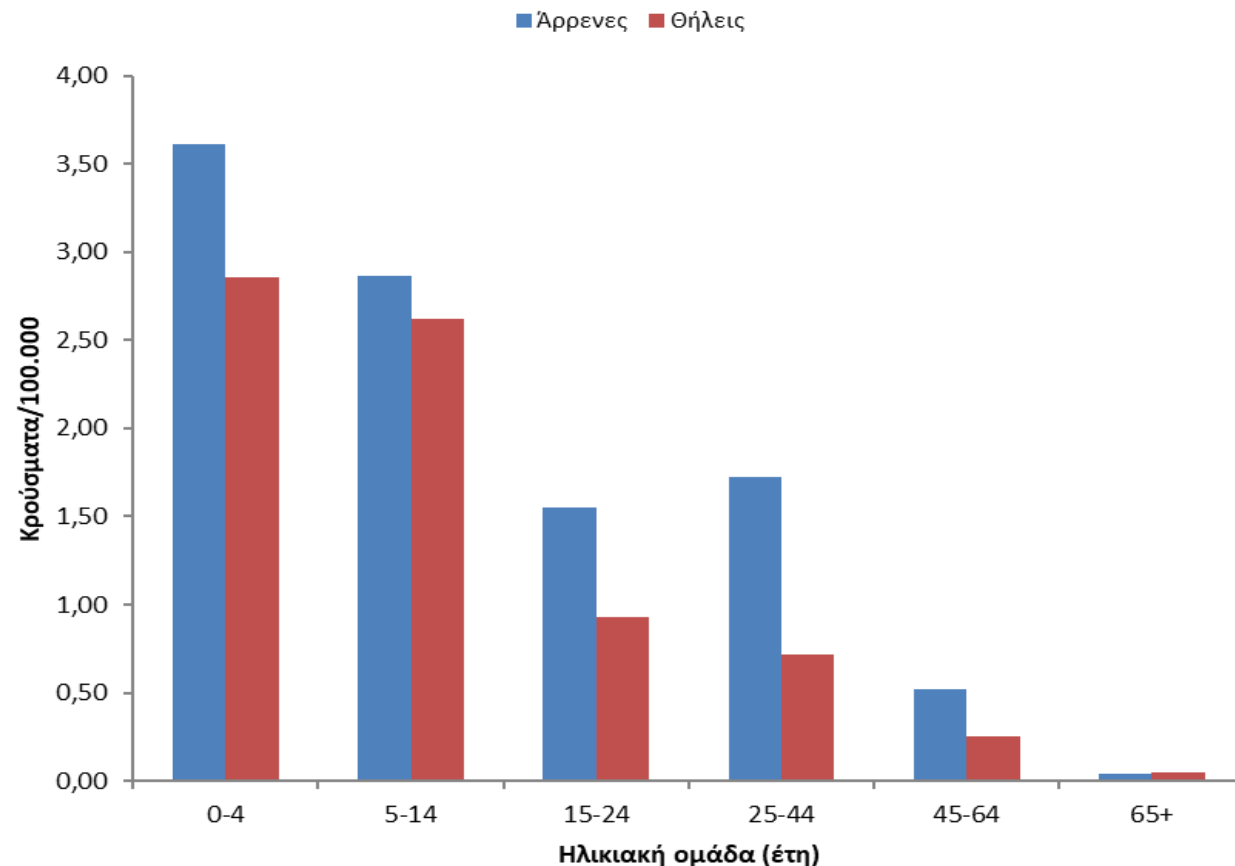
- 1970 κρούσματα
- $\mu\sigma=109$ κρούσματα (τυπική απόκλιση: 85)
- Μέση ετήσια δηλούμενη επίπτωση: 1 κρούσμα/100.000



Διαχρονική εξέλιξη της δηλούμενης επίπτωσης (αριθμός κρουσμάτων/100.000 πληθυσμού) της ηπατίτιδας Α στην Ελλάδα, Σύστημα Υποχρεωτικής Δήλωσης Νοσημάτων, 2004-2021.

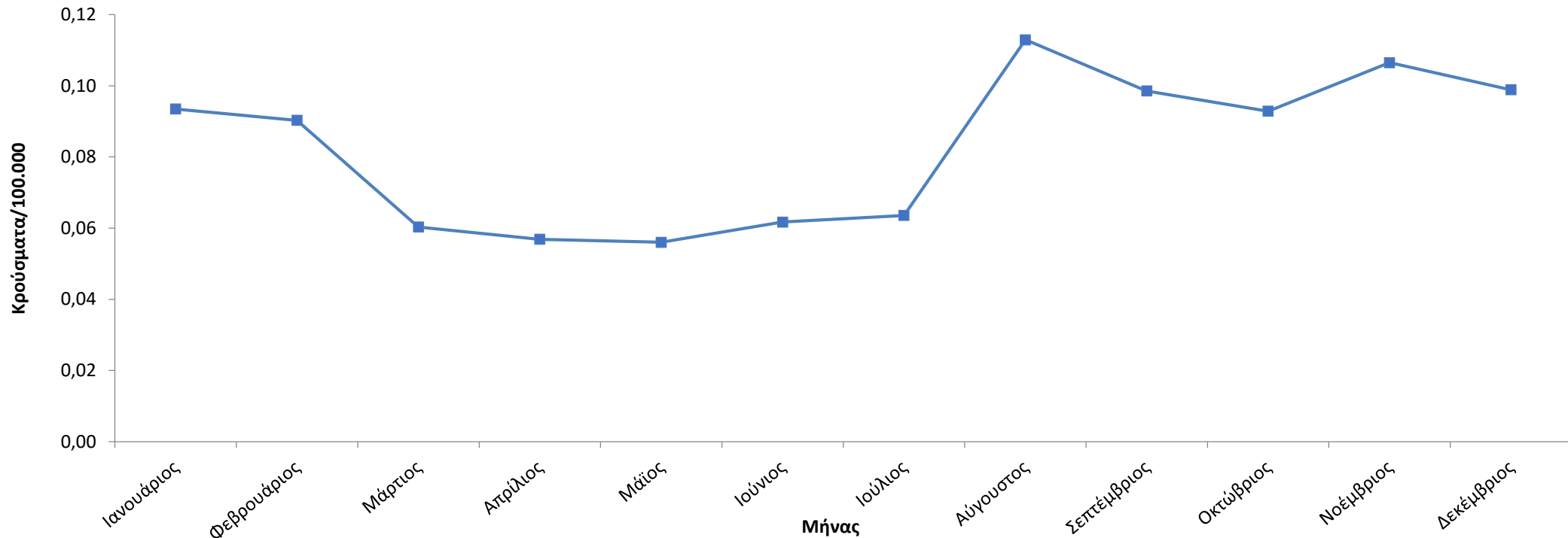
Υψηλότερη συχνότητα εμφάνισης της ηπατίτιδας Α στα παιδιά

- 0-4 έτη: 3,3 κρούσματα/100.000
- 5-14 έτη: 2,7 κρούσματα/100.000
- Άνδρες: 1,24 κρούσματα/100.000
- Γυναίκες: 0,75 κρούσματα/100.000



Επίπτωση της ηπατίτιδας Α (κρούσματα/100.000 πληθυσμού) κατά φύλο και ηλικιακή ομάδα στην Ελλάδα, Σύστημα Υποχρεωτικής Δήλωσης Νοσημάτων, 2004-2021.

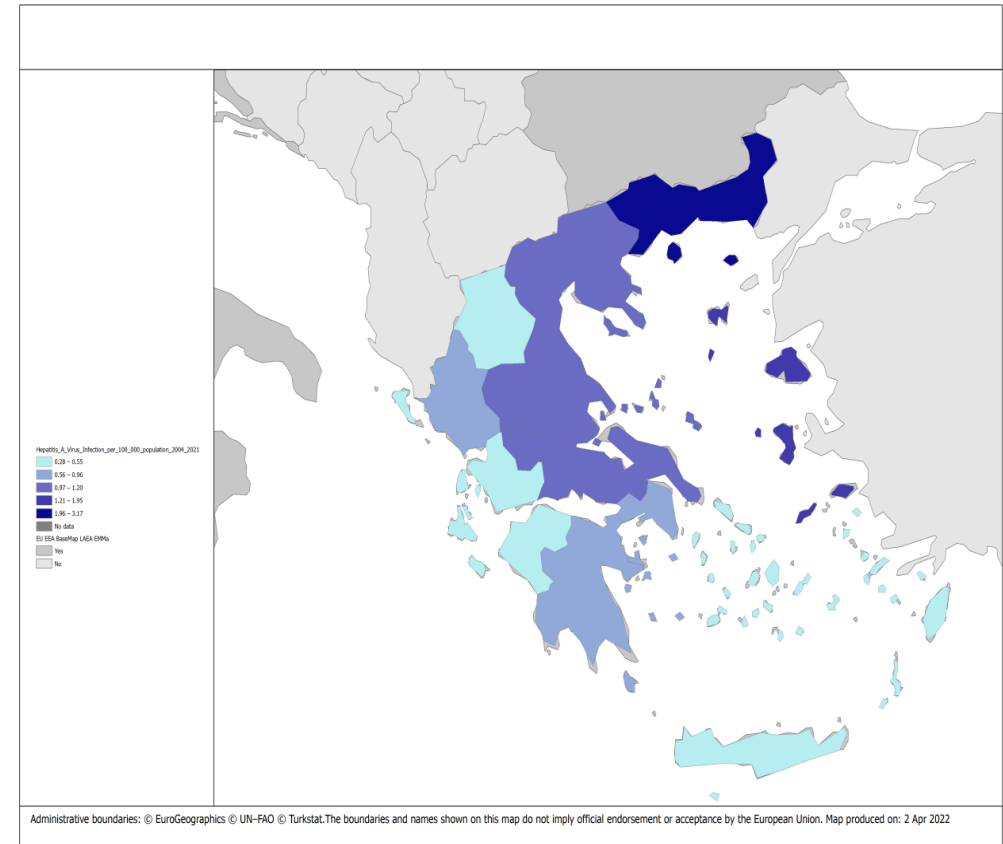
Αυξημένη επίπτωση της ηπατίτιδας Α τους μήνες Αύγουστο-Νοέμβριο



Μέση μηνιαία δηλούμενη επίπτωση (αριθμός κρουσμάτων/100.000 πληθυσμού) της ηπατίτιδας Α στην Ελλάδα, Σύστημα Υποχρεωτικής Δήλωσης Νοσημάτων, 2004-2021.

Αυξημένη επίπτωση της ηπατίτιδας Α στην Ανατολική Μακεδονία & Θράκη

- Ανατολική Μακεδονία & Θράκη: 3,17 κρούσματα/100.000
- Δυτική Μακεδονία: 0,28 κρούσματα/100.000



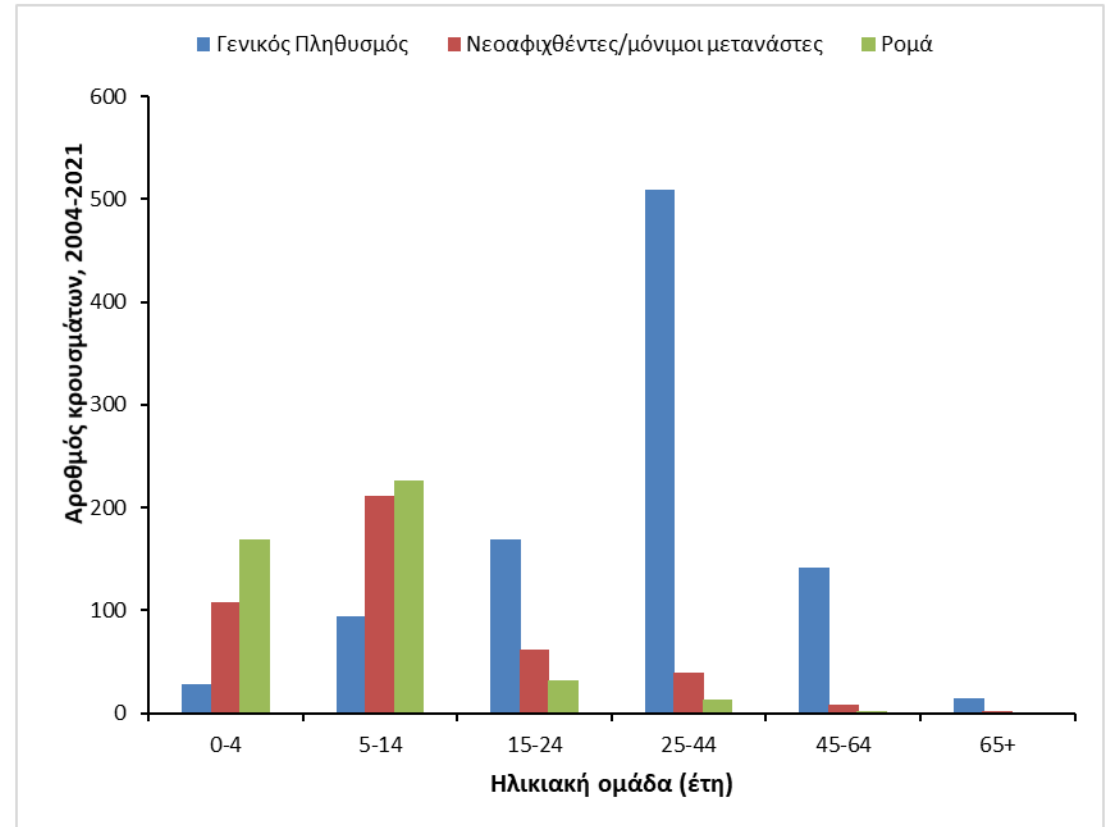
Μέση ετήσια επίπτωση της ηπατίτιδας Α ανά περιφέρεια της χώρας (κρούσματα/100.000 κατοίκους), Σύστημα Υποχρεωτικής Δήλωσης Νοσημάτων, 2004-2021.

Η επαφή με κρούσμα, το ταξίδι στο εξωτερικό και η χαμηλή εμβολιαστική κάλυψη αποτελούν παράγοντες κινδύνου για την ηπατίτιδα Α

- 575 (31%) κρούσματα: σύνδεση με άλλο κρούσμα
- 244 (14%) κρούσματα: ταξίδι στο εξωτερικό
- 1651/1730 (95,4%) κρούσματα: δεν είχαν εμβολιαστεί

Η ηπατίτιδα Α είναι συχνότερη σε παιδιά Ρομά και νεοαφιχθέντων/μόνιμων μεταναστών

- 446 (23,8%) Ρομά
- 442 (22,4%) νεοαφιχθέντες/μόνιμοι μετανάστες
- Παιδιά ηλικίας < 15 ετών
 - Ρομά: 89%
 - Νεοαφιχθέντες/μόνιμοι μετανάστες: 74%
 - γενικός πληθυσμός: 13%



Αριθμός δηλωθέντων κρουσμάτων ηπατίτιδας Α κατά ηλικιακή ομάδα στο γενικό πληθυσμό, στους νεοαφιχθέντες/μόνιμους μετανάστες και στους τσιγγάνους στην Ελλάδα, Σύστημα Υποχρεωτικής Δήλωσης Νοσημάτων, 2004-2021.

Επιδημίες ηπατίτιδας Α 2004-2021

- 2007: πληθυσμός Ρομά
- 2013: πληθυσμός Ρομά – 3 επιδημίες
- 2016: πληθυσμός προσφύγων/μεταναστών (μετά το κλείσιμο των συνόρων)-89% των δηλωθέντων κρουσμάτων
 - Σύστημα Επιδημιολογικής Επιτήρησης Στα Σημεία Παροχής Φροντίδας Υγείας Σε Πρόσφυγες/Μετανάστες
- 2017: ανδρικός πληθυσμός (MSM), 25-44 ετών
 - 48% των δηλωθέντων κρουσμάτων στον ανδρικό γενικό πληθυσμό ήταν MSM

Ηπατίτιδα Α και πανδημία COVID-19- Το 2020 μειώθηκε κατά 72,4%

Αριθμός δηλωθέντων κρουσμάτων και επίπτωση της ηπατίτιδας Α στην Ελλάδα, Σύστημα Υποχρεωτικής Δήλωσης Νοσημάτων, 2004-2021.

Μείωση:

- της συχνότητας των ταξιδιών
- των εργαστηριακών διαγνωστικών ελέγχων
- του ρυθμού δήλωσης στα συστήματα επιτήρησης
- της έκθεσης του πληθυσμού σε παράγοντες κινδύνου (lockdowns, περιοριστικά μέτρα)

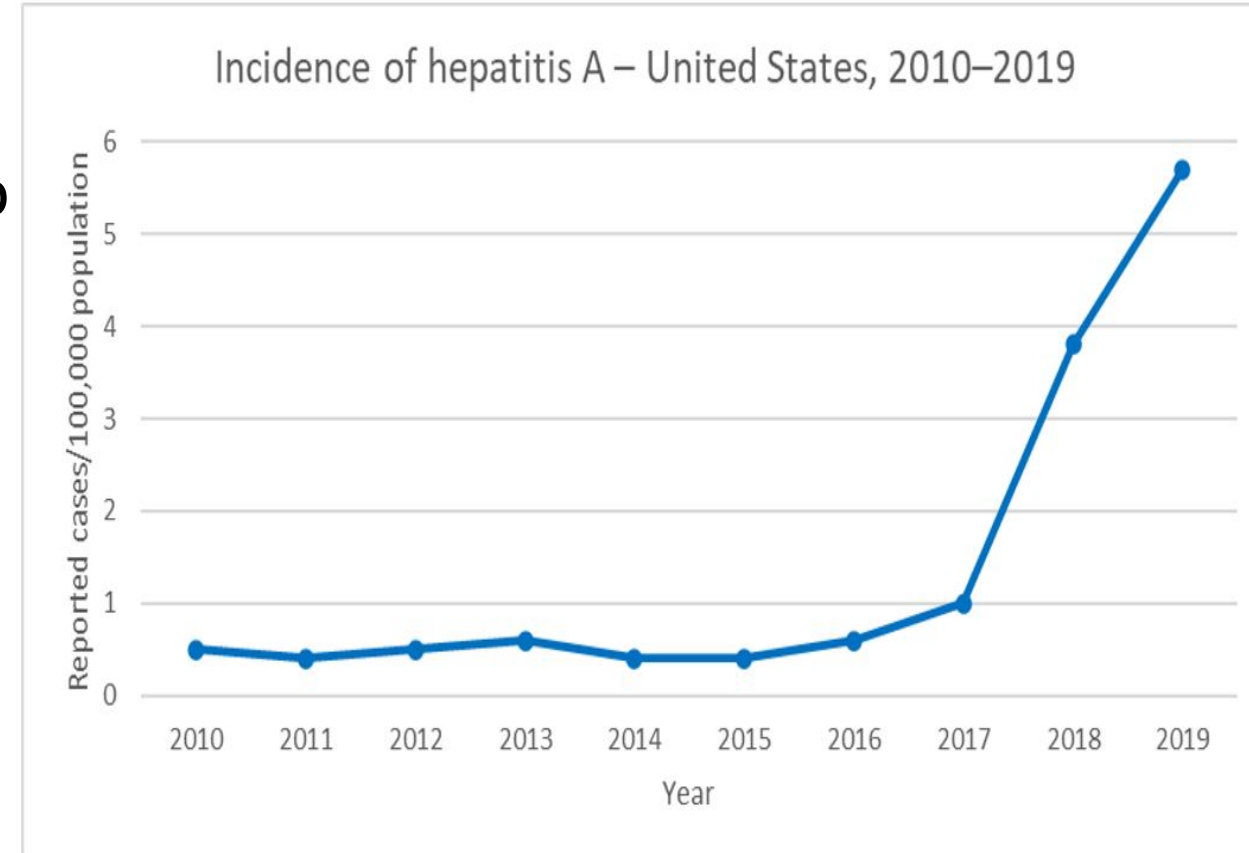
Έτος	Αριθμός κρουσμάτων	Ετήσια επίπτωση (ανά 100.000 πληθυσμού)
2004	52	0,48
2005	160	1,46
2006	120	1,09
2007	282	2,56
2008	119	1,08
2009	89	0,80
2010	58	0,52
2011	41	0,37
2012	74	0,67
2013	165	1,50
2014	86	0,79
2015	62	0,57
2016	214	1,98
2017	294	2,73
2018	110	1,01
2019	29	0,27
2020	8	0,07
2021	7	0,07
Σύνολο	1970	1,00*

*Μέση ετήσια δηλούμενη επίπτωση για το διάστημα 2004-2021

Διαφορετική εικόνα στις Η.Π.Α με αύξηση κρουσμάτων πριν την πανδημία

Επιδημίες-μετάδοση από άτομο σε άτομο

- Χρήστες ουσιών
- MSM
- Άστεγοι



Συμπεράσματα

- Η δηλούμενη επίπτωση της ηπατίτιδας Α στην Ελλάδα είναι χαμηλή σε σχέση με αυτή των χωρών της ΕΕ/ΕΟΧ
- Αποτελεί νόσημα παιδικής ηλικίας στους πληθυσμούς των Ρομά/μεταναστών, ενώ στο γενικό πληθυσμό τα κρούσματα εμφανίζονται σε ενήλικες
- Είναι απαραίτητη η ενημέρωση του γενικού πληθυσμού σχετικά με τον τρόπο μετάδοσης και η ενίσχυση εμβολιαστικής κάλυψης ομάδων υψηλού κινδύνου
- Απαιτείται εγρήγορση και συνεργασία των υπηρεσιών δημόσιας υγείας υπό το πρίσμα της Ενιαίας Υγείας για πιθανή εμφάνιση επιδημιών

Ενδεικτική βιβλιογραφία

- Lesmanawati, D.A.S., Adam, D.C., Hooshmand, E., Moa, A., Kunasekaran, M.P. and MacIntyre, C.R., 2021. The global epidemiology of Hepatitis A outbreaks 2016-2018 and the utility of EpiWATCH as a rapid epidemic intelligence service. *Global Biosecurity*, 3(1), p.None. DOI: <http://doi.org/10.31646/gbio.100>
- Global Hepatitis Report 2017. Geneva: World Health Organization; 2017. Licence: CC BY-NC-SA 3.0 IGO. Διαθέσιμο στο: <https://www.who.int/publications/i/item/9789241565455>
- Hepatitis A, WHO/CDS/CSR/EDC/2000.7. Διαθέσιμο στο: http://www.who.int/csr/disease/hepatitis/HepatitisA_who.cdscsredc2000_7.pdf
- Heymann D, MD. Control of Communicable Diseases Manual. 20th Edition, 2015. American Public Health Association.
- European Centre for Disease Prevention and Control. Surveillance Atlas of Infectious Diseases. Hepatitis A – Data by Country and Year. Current time period: 2021. Διαθέσιμο στο: <https://atlas.ecdc.europa.eu/public/index.aspx>
- ΕΟΔΥ. Εκθέσεις Επιδημιολογικής Επιτήρησης σε σημεία φροντίδας υγείας προσφύγων/μεταναστών. Διαθέσιμο στο: <https://eody.gov.gr/epidimiologika-statistika-dedomena/ektheseis-epidimiologikis-epitirisis-se-simeia-frontidas-ygeias-prosfygon-metanaston/>
- ΕΟΔΥ. Επιδημιολογικά δεδομένα για την ηπατίτιδα Α στην Ελλάδα, 2004-2020. Διαθέσιμο στο: <https://eody.gov.gr/wp-content/uploads/2021/09/ipatitida-a-2004-2020-gr.pdf>
- CDC. Hepatitis A Questions and Answers for Health Professionals. Διαθέσιμο στο: <https://www.cdc.gov/hepatitis/hav/havfaq.htm#general>
- Mellou K, Chrysostomou A, Sideroglou T, Kyritsi M, Georgakopoulou T, Tsiodras S, Hadjichristodoulou C. Epidemiology of hepatitis A in Greece in the last decade: management of reported cases and outbreaks and lessons learned. *Epidemiol Infect.* 2020 Feb 13;148:e58. <https://doi.org/10.1017/S0950268820000382>

Σας ευχαριστώ

