



ΕΘΝΙΚΟΣ ΟΡΓΑΝΙΣΜΟΣ  
ΔΗΜΟΣΙΑΣ ΥΓΕΙΑΣ

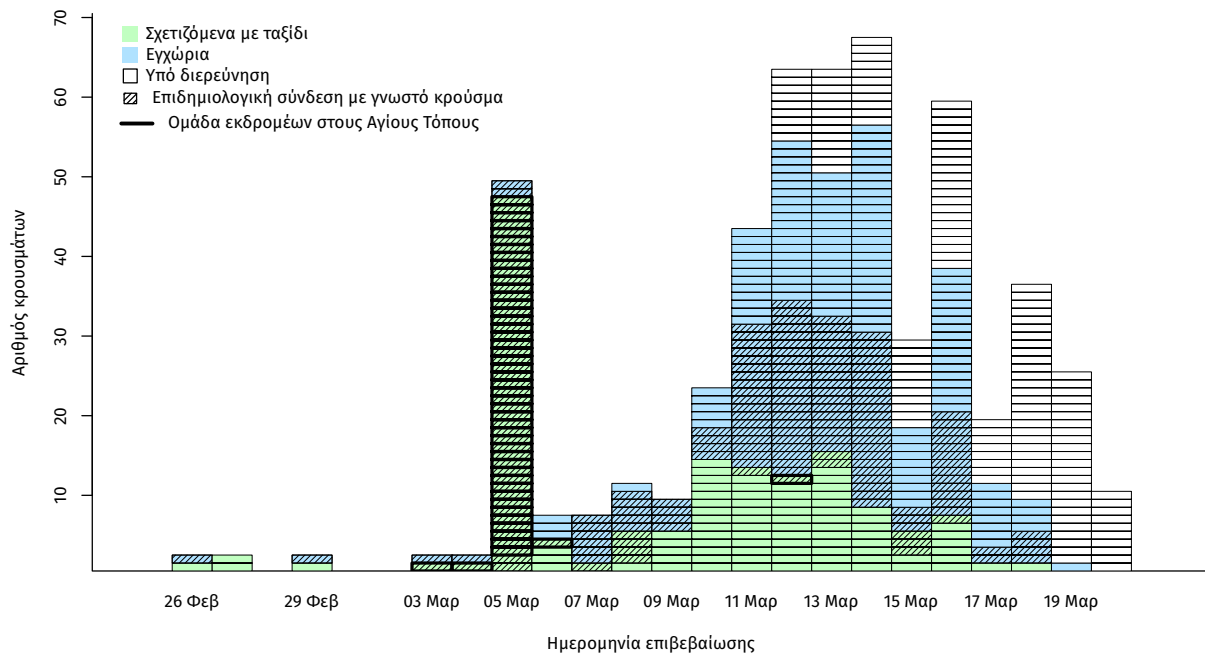
## COVID-19 στην Ελλάδα

Δεδομένα έως 21 Μαρτίου 2020, ώρα 15:00

Σε αυτή την έκθεση παρουσιάζονται τα ευρήματα από την επιδημιολογική επιτήρηση της νόσου από το νέο κορωνοϊό (COVID-19) στην Ελλάδα, με βάση τα στοιχεία που έχουν δηλωθεί στον ΕΟΔΥ και καταγραφεί μέχρι τις 21 Μαρτίου 2020 και ώρα 15:00.

Έχουν επιβεβαιωθεί εργαστηριακά 530 κρούσματα COVID-19, εκ των οποίων 10 το τελευταίο 24ωρο (Διάγραμμα 1, Πίνακας 1).

**Διάγραμμα 1: Επιδημική καμπύλη κρουσμάτων COVID-19 στην Ελλάδα, 21 Μαρτίου 2020**



Πίνακας 1: Καταγεγραμμένα κρούσματα COVID-19 στην Ελλάδα, έως 21/03/2020

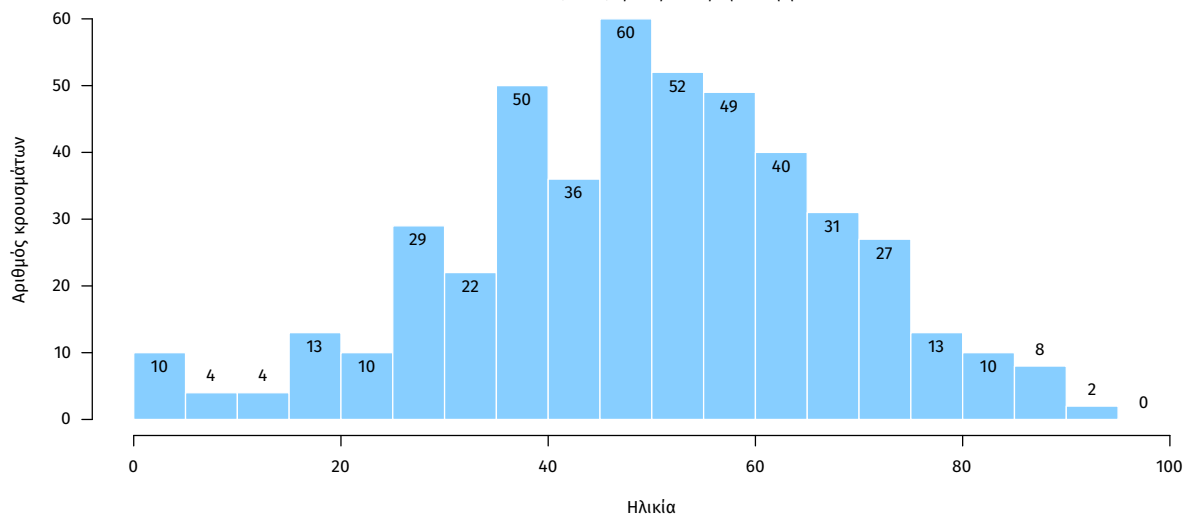
Σύνολο κρουσμάτων	530
Επιβεβαιωθέντα το τελευταίο 24ωρο	10
Έλληνες υπήκοοι	472/497 (95.0%)
<b>Φύλο</b>	
Άνδρες	285/518 (55.0%)
Γυναίκες	233/518 (45.0%)
<b>Ηλικιακή κατανομή</b>	
65 ετών και άνω	97/470 (20.6%)
40-64 ετών	240/470 (51.1%)
18-39 ετών	112/470 (23.8%)
0-17 ετών	21/470 (4.5%)

*Σημείωση*

Όλα τα ποσοστά αφορούν τα κρούσματα εκείνα για τα οποία είναι γνωστή η αντίστοιχη πληροφορία.

**Διάγραμμα 2: Ηλικιακή κατανομή κρουσμάτων COVID-19**

Επί 470/530 (88.7%) κρουσμάτων με γνωστή ηλικία



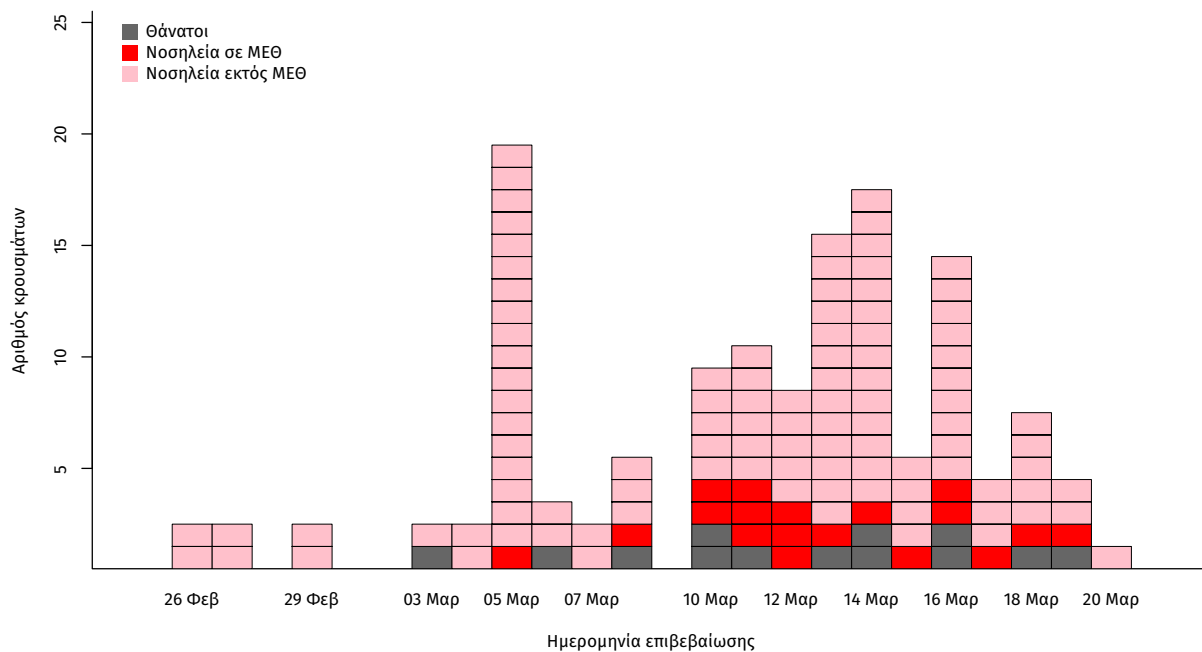
Πίνακας 2: Καταγεγραμμένα κρούσματα COVID-19 με νοσηλεία στην Ελλάδα, έως 21/03/2020

Σύνολο νοσηλευθέντων	133/530 (25.1%)
Άνδρες	72/133 (54.1%)
Ηλικία 65 ετών και άνω	62/133 (46.6%)
Νοσηλευθέντες σε ΜΕΘ ή/και με διασωλήνωση	27/133 (20.3%)
<b>Έκβαση</b>	
Συνεχίζεται η νοσηλεία	100/133 (75.2%)
Θάνατοι	13/133 (9.8%)
Εξιτήριο από νοσοκομείο	19/133 (14.3%)

**Κρούσματα COVID-19 με νοσηλεία:** Έχουν καταγραφεί 133 (25.1%) κρούσματα με νοσηλεία σε νοσοκομείο, εκ των οποίων 27 (20.3%) διασωληνώθηκαν, και 13 (9.8%) έχουν καταλήξει (Πίνακας 2).

Σύμφωνα με τα στοιχεία που έχουν δηλωθεί στον ΕΟΔΥ, στις 21 Μαρτίου 2020 συνεχίζουν να νοσηλεύονται 100 ασθενείς, εκ των οποίων 18 (18.0%) έχουν διασωληνωθεί.

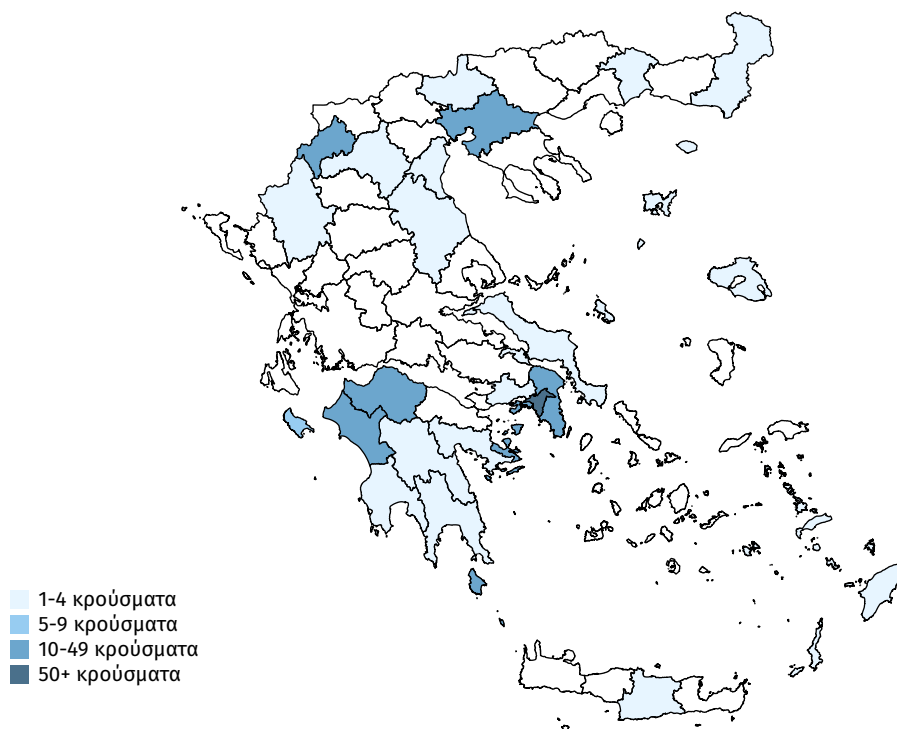
**Διάγραμμα 3: Νοσηλευθέντα κρούσματα COVID-19 στην Ελλάδα, 21 Μαρτίου 2020**



Πίνακας 3: Περιοχές κατοικίας επιβεβαιωμένων κρουσμάτων COVID-19

Περιφερειακή ενότητα	Αριθμός κρουσμάτων	Περιφερειακή ενότητα	Αριθμός κρουσμάτων
Αθηνών	253	Εύβοιας	2
Ηλείας	43	Ιωαννίνων	2
Πειραιώς	20	Μεσσηνίας	2
Ανατολικής Αττικής	19	Αργολίδας	1
Καστοριάς	14	Αρκαδίας	1
Θεσσαλονίκης	12	Δωδεκανήσου	1
Αχαΐας	11	Κιλκίς	1
Ζακύνθου	5	Λακωνίας	1
Ηρακλείου	4	Λαρίσης	1
Κοζάνης	4	Λέσβου	1
Δυτικής Αττικής	3	Ξάνθης	1
Πιερίας	3	υπό διερεύνηση	123
Εβρου	2		

Διάγραμμα 4: Χάρτης περιοχών κατοικίας επιβεβαιωμένων κρουσμάτων COVID-19, 21 Μαρτίου 2020



**Δείγματα που έχουν ελεγχθεί εργαστηριακά:** Από την 1η Ιανουαρίου 2020 μέχρι σήμερα, στα εργαστήρια που διενεργούν εξετάσεις για τον νέο κορωνοϊό και που δηλώνουν συστηματικά στον ΕΟΔΥ το σύνολο των δειγμάτων που ελέγχουν (θετικά και αρνητικά), έχουν συνολικά ελεγχθεί 7830 κλινικά δείγματα, εκ των οποίων τα 547 (7.0%) θετικά στον κορωνοϊό (Διάγραμμα 5).

**Διάγραμμα 5: Ελεγχθέντα και θετικά δείγματα COVID-19**

