



ΕΘΝΙΚΟΣ ΟΡΓΑΝΙΣΜΟΣ
ΔΗΜΟΣΙΑΣ ΥΓΕΙΑΣ

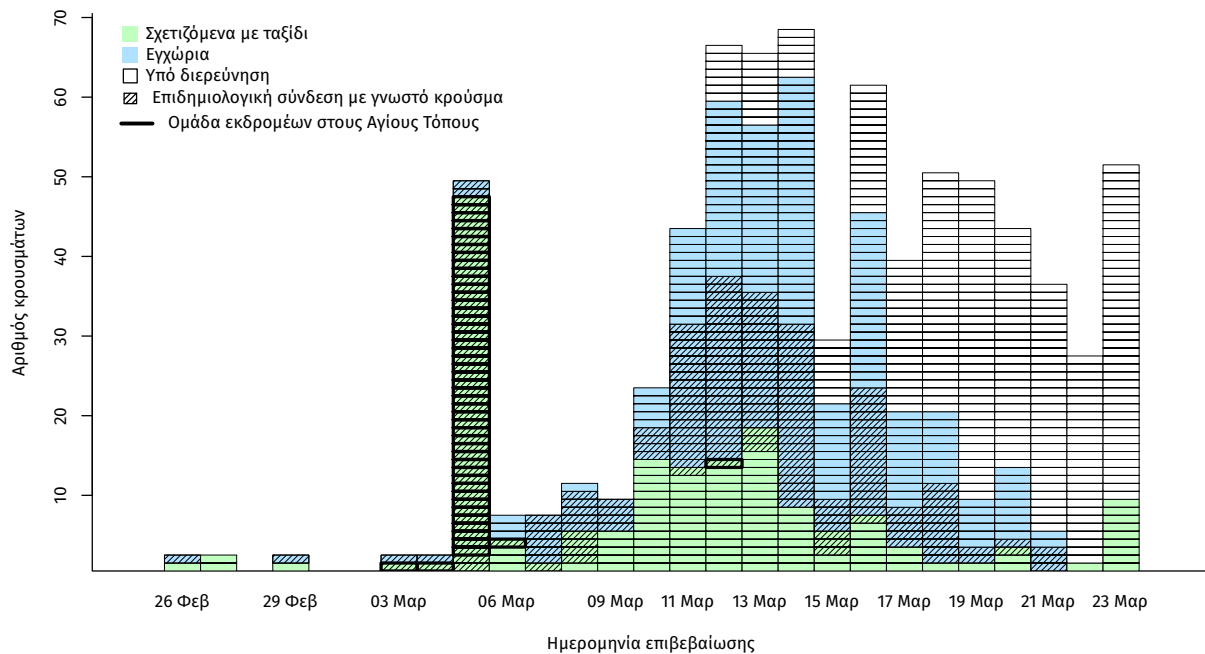
COVID-19 στην Ελλάδα

Δεδομένα έως 24 Μαρτίου 2020, ώρα 15:00

Σε αυτή την έκθεση παρουσιάζονται τα ευρήματα από την επιδημιολογική επιτήρηση της νόσου από το νέο κορωνοϊό (COVID-19) στην Ελλάδα, με βάση τα στοιχεία που έχουν δηλωθεί στον ΕΟΔΥ και καταγραφεί μέχρι τις 24 Μαρτίου 2020 και ώρα 15:00.

Έχουν επιβεβαιωθεί εργαστηριακά 743 κρούσματα COVID-19, εκ των οποίων 51 το τελευταίο 24ωρο (Διάγραμμα 1, Πίνακας 1).

Διάγραμμα 1: Επιδημική καμπύλη κρουσμάτων COVID-19 στην Ελλάδα, 24 Μαρτίου 2020



Πίνακας 1: Καταγεγραμμένα κρούσματα COVID-19 στην Ελλάδα, έως 24/03/2020

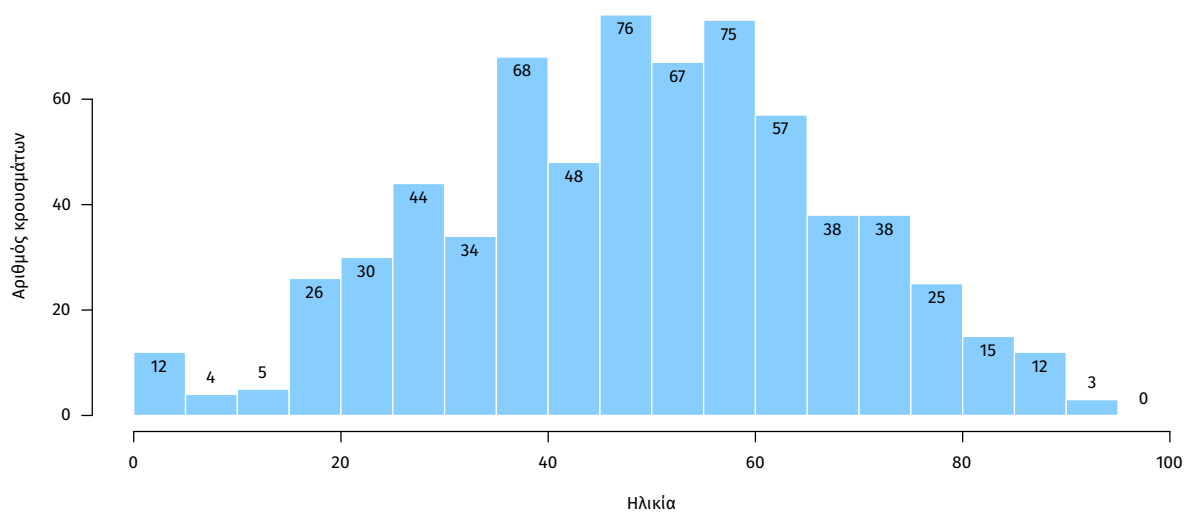
Σύνολο κρουσμάτων	743
Επιβεβαιωθέντα το τελευταίο 24ωρο	51
Έλληνες υπήκοοι	677/714 (94.8%)
Φύλο	
Ανδρες	406/731 (55.5%)
Γυναίκες	325/731 (44.5%)
Ηλικιακή κατανομή	
65 ετών και άνω	140/677 (20.7%)
40-64 ετών	329/677 (48.6%)
18-39 ετών	181/677 (26.7%)
0-17 ετών	27/677 (4.0%)

Σημείωση

Όλα τα ποσοστά αφορούν τα κρούσματα εκείνα για τα οποία είναι γνωστή η αντίστοιχη πληροφορία.

Διάγραμμα 2: Ηλικιακή κατανομή κρουσμάτων COVID-19

Επί 677/743 (91.1%) κρουσμάτων με γνωστή ηλικία



Πίνακας 2: Καταγεγραμμένα κρούσματα COVID-19 με νοσηλεία στην Ελλάδα, έως 24/03/2020

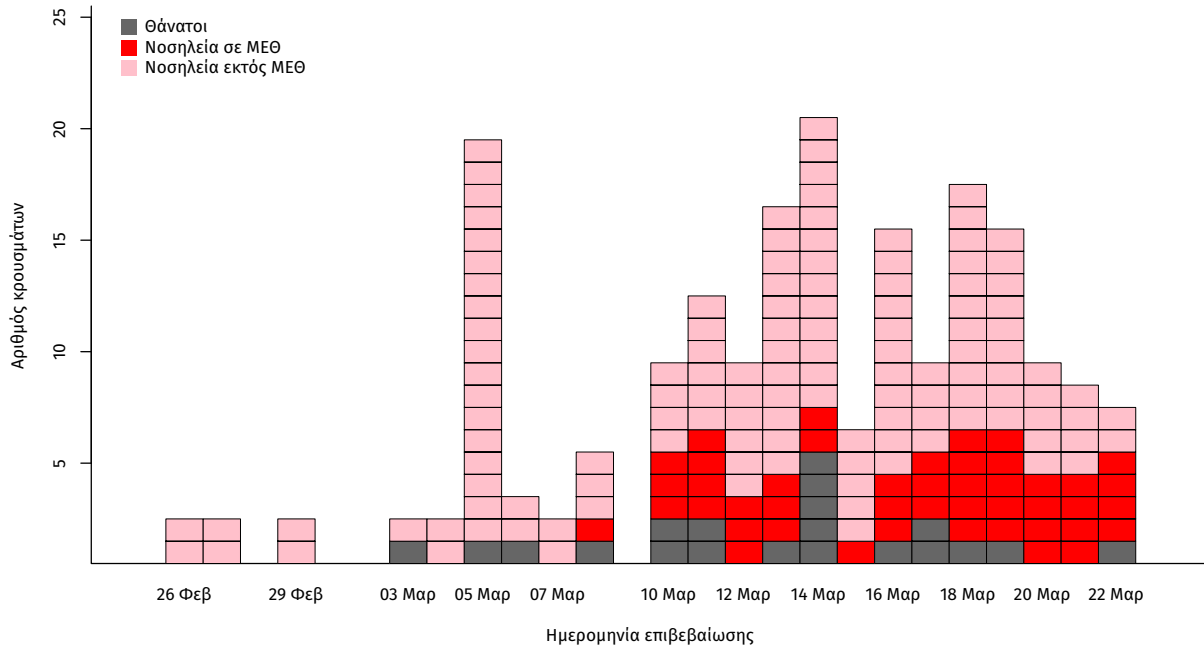
Σύνολο νοσηλευθέντων	191/743 (25.7%)
Άνδρες	113/191 (59.2%)
Ηλικία 65 ετών και άνω	85/191 (44.5%)
Νοσηλευθέντες σε ΜΕΘ ή/και με διασωλήνωση	59/191 (30.9%)
Έκβαση	
Συνεχίζεται η νοσηλεία	134/191 (70.2%)
Θάνατοι	20/191 (10.5%)
Εξιτήριο από νοσοκομείο	32/191 (16.8%)

Κρούσματα COVID-19 με νοσηλεία: Έχουν καταγραφεί 191 (25.7%) κρούσματα με νοσηλεία σε νοσοκομείο, εκ των οποίων 59 (30.9%) διασωληνώθηκαν, και 20 (10.5%) έχουν καταλήξει (Πίνακας 2).

Σύμφωνα με τα στοιχεία που έχουν δηλωθεί στον ΕΟΔΥ, στις 24 Μαρτίου 2020 συνεχίζουν να νοσηλεύονται 134 ασθενείς, εκ των οποίων 45 (33.6%) έχουν διασωληνωθεί.

Υπενθυμίζεται πως τα στοιχεία περιλαμβάνουν και ασθενείς που νοσηλεύτηκαν ή διασωληνώθηκαν τις προηγούμενες ημέρες, αλλά δηλώθηκαν και καταγράφηκαν στον ΕΟΔΥ το τελευταίο 24ωρο.

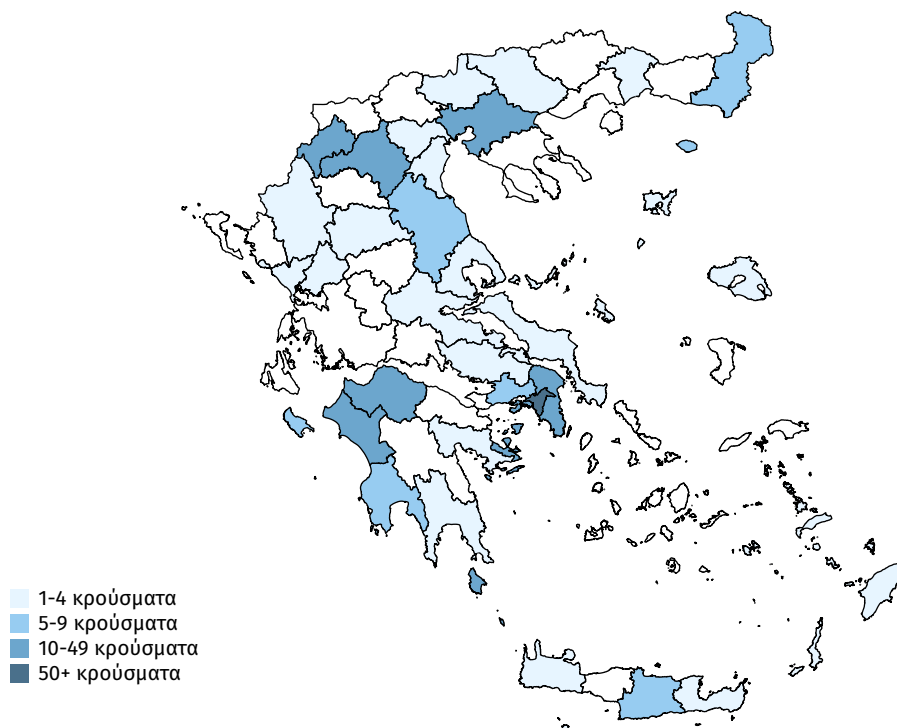
Διάγραμμα 3: Νοσηλευθέντα κρούσματα COVID-19 στην Ελλάδα, 24 Μαρτίου 2020



Πίνακας 3: Περιοχές κατοικίας επιβεβαιωμένων κρουσμάτων COVID-19

Περιφερειακή ενότητα	Αριθμός κρουσμάτων	Περιφερειακή ενότητα	Αριθμός κρουσμάτων
Αθηνών	366	Λέσβου	3
Ηλείας	43	Εύβοιας	2
Θεσσαλονίκης	31	Κιλκίς	2
Ανατολικής Αττικής	29	Σερρών	2
Πειραιώς	28	Αργολίδας	1
Καστοριάς	19	Αρτας	1
Αχαΐας	11	Βοιωτίας	1
Κοζάνης	11	Δωδεκανήσου	1
Λαρίσης	9	Ημαθίας	1
Εβρου	7	Λακωνίας	1
Ηρακλείου	6	Λασιθίου	1
Δυτικής Αττικής	5	Μαγνησίας	1
Ζακύνθου	5	Πρέβεζας	1
Μεσσηνίας	5	Τρικάλων	1
Ξάνθης	4	Φθιώτιδας	1
Πιερίας	4	Χανίων	1
Ιωαννίνων	3	υπό διερεύνηση	136

Διάγραμμα 4: Χάρτης περιοχών κατοικίας επιβεβαιωμένων κρουσμάτων COVID-19, 24 Μαρτίου 2020



Δείγματα που έχουν ελεγχθεί εργαστηριακά: Από την 1η Ιανουαρίου 2020 μέχρι σήμερα, στα εργαστήρια που διενεργούν εξετάσεις για τον νέο κορωνοϊό και που δηλώνουν συστηματικά στον ΕΟΔΥ το σύνολο των δειγμάτων που ελέγχουν (θετικά και αρνητικά), έχουν συνολικά ελεγχθεί 9071 κλινικά δείγματα, εκ των οποίων τα 625 (6.9%) θετικά στον κορωνοϊό (Διάγραμμα 5).

Διάγραμμα 5: Ελεγχθέντα και θετικά δείγματα COVID-19

