



ΕΘΝΙΚΟΣ ΟΡΓΑΝΙΣΜΟΣ
ΔΗΜΟΣΙΑΣ ΥΓΕΙΑΣ

Ημερήσια έκθεση επιδημιολογικής επιτήρησης λοίμωξης από το νέο κορωνοϊό (COVID-19)

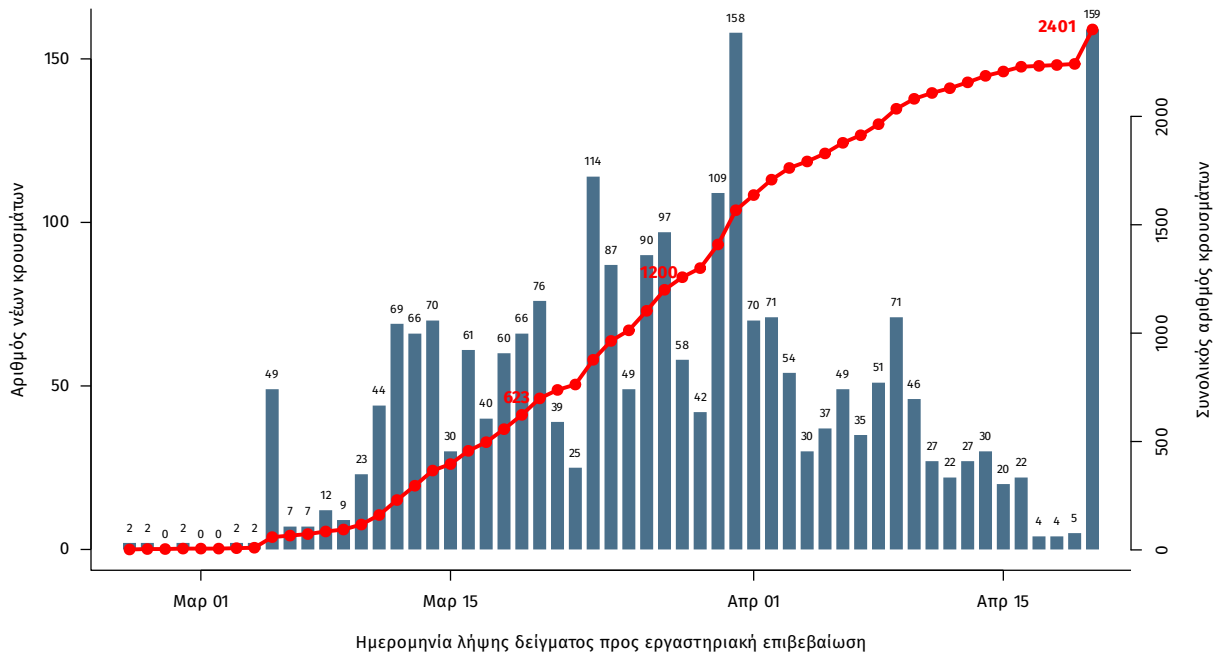
Δεδομένα έως 21 Απριλίου 2020, ώρα 15:00

Τα στοιχεία που παρουσιάζονται αφορούν περιστατικά από την επιδημιολογική επιτήρηση της νόσου από το νέο κορωνοϊό (COVID-19), με βάση τα δεδομένα που έχουν δηλωθεί στον ΕΟΔΥ και καταγραφεί μέχρι τις 21 Απριλίου 2020 (ώρα 15:00).

Τα **νέα επιβεβαιωμένα εργαστηριακά κρούσματα** της νόσου είναι **156**, εκ των οποίων τα 153 αφορούν συρροή κρουσμάτων σε χώρο φιλοξενίας μεταναστών στην Αργολίδα. Ο **συνολικός αριθμός** των κρουσμάτων ανέρχεται σε **2401¹** (ημερήσια μεταβολή +6.9%), εκ των οποίων **55.9% άνδρες**. Οι νέοι **θάνατοι** ασθενών με COVID-19 είναι **5**, ενώ από την έναρξη της επιδημίας έχουν καταγραφεί συνολικά **121 θάνατοι**. Η **μέση ηλικία** των ασθενών που απεβίωσαν είναι **74** έτη. Ο αριθμός των ασθενών που νοσηλεύονται **διασωληνωμένοι** είναι **59** (72.9% άνδρες).

Η ημερήσια κατανομή των επιβεβαιωμένων κρουσμάτων είναι η ακόλουθη (η γραμμή παριστάνει την συνολική, αθροιστική κατανομή των κρουσμάτων).

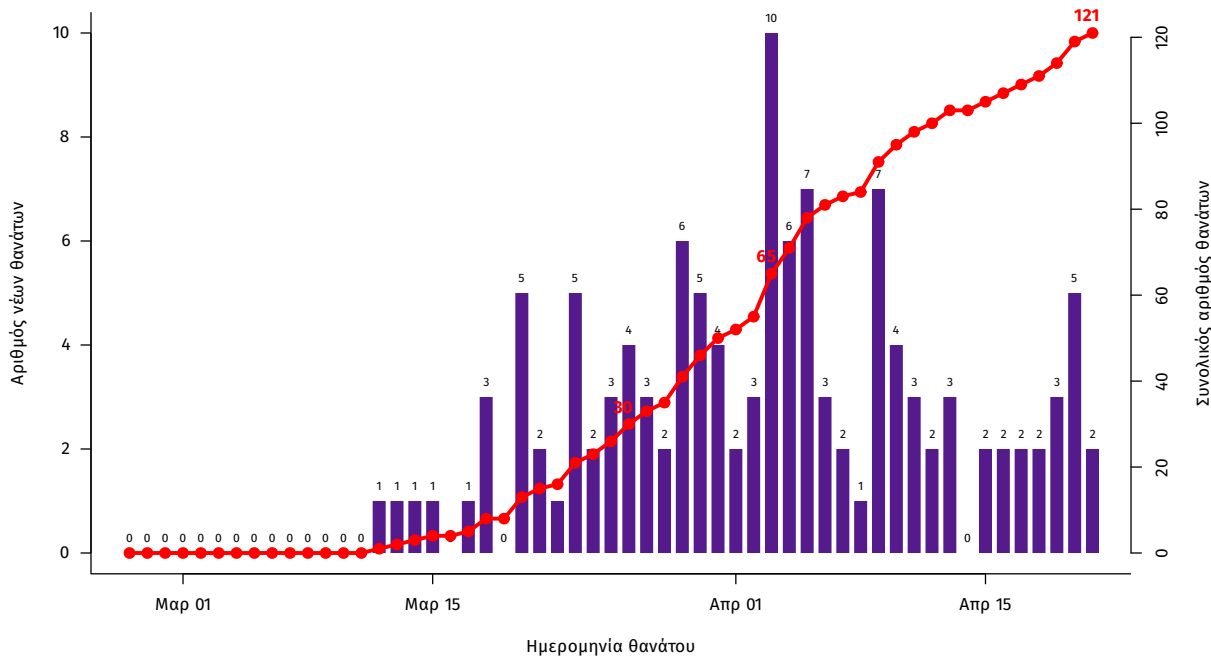
Διάγραμμα 1: Αριθμός εργαστηριακά επιβεβαιωμένων κρουσμάτων COVID-19 στην Ελλάδα, 21 Απριλίου 2020



Σημ.: οι στήλες στο Διάγραμμα 1 εκφράζουν τον αριθμό νέων κρουσμάτων με βάση την ημερομηνία λήψης εργαστηριακού δείγματος, και όχι με βάση την ημερομηνία ανακοίνωσης των κρουσμάτων.

¹Περιλαμβάνονται συνολικά 126 κρούσματα από το πλοίο "Ελευθέριος Βενιζέλος".

Διάγραμμα 2: Αριθμός εργαστηριακά επιβεβαιωμένων θανάτων με COVID-19 στην Ελλάδα, 21 Απριλίου 2020



Από το σύνολο των 2401 κρουσμάτων, 572 (23.8%) θεωρούνται σχετιζόμενα με ταξίδι από το εξωτερικό, 1111 (46.3%) είναι σχετιζόμενα με ήδη γνωστό κρούσμα και τα υπόλοιπα δεν σχετίζονται ούτε με ταξίδι ούτε με άλλο γνωστό κρούσμα ή είναι ακόμα υπό διερεύνηση.

Η μέση ηλικία των κρουσμάτων είναι 49 έτη (εύρος 0 έως 102 ετών), ενώ η μέση ηλικία των θανάτων είναι 74 έτη (εύρος 35 έως 102 ετών). Η ηλικιακή κατανομή των (α) συνολικών κρουσμάτων, (β) των περιστατικών που κατέληξαν σε θάνατο και (γ) των ασθενών που νοσηλεύονται διασωληνωμένοι, είναι η ακόλουθη:

Πίνακας 1: Ηλικιακή κατανομή επιβεβαιωμένων κρουσμάτων COVID-19

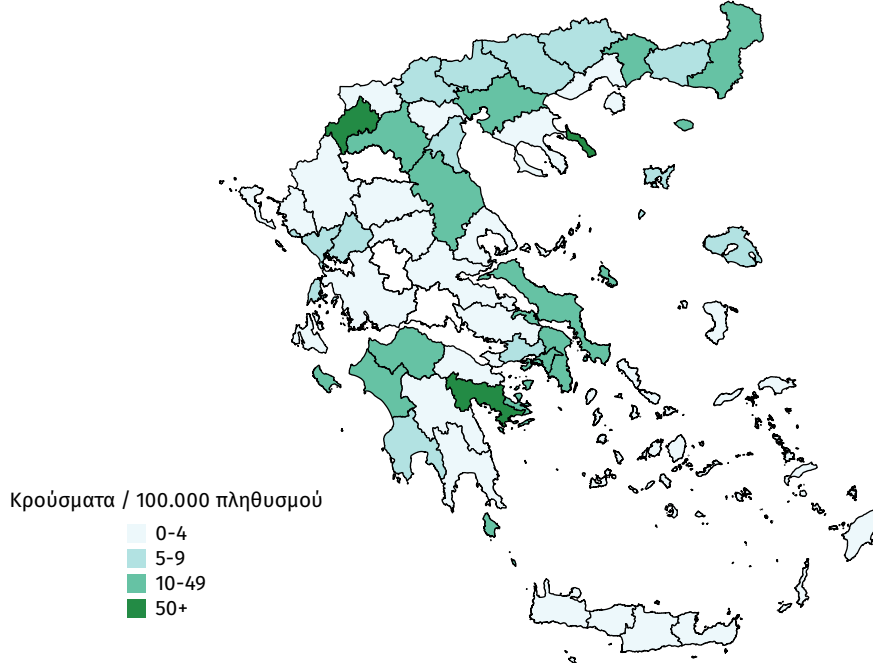
	Σύνολο κρουσμάτων COVID-19*	Θάνατοι ασθενών με COVID-19	Νοσηλεύόμενοι διασωληνωθέντες
Σύνολο			
0 – 17 ετών	79 (3.6%)	0 (0.0%)	1 (1.7%)
18 – 39 ετών	675 (30.9%)	2 (1.7%)	0 (0.0%)
40 – 64 ετών	961 (44.0%)	29 (24.0%)	24 (40.7%)
65 και άνω	469 (21.5%)	90 (74.4%)	34 (57.6%)
Άνδρες			
0 – 17 ετών	35 (2.9%)	0 (0.0%)	0 (0.0%)
18 – 39 ετών	373 (30.5%)	2 (2.2%)	0 (0.0%)
40 – 64 ετών	545 (44.5%)	25 (28.1%)	16 (37.2%)
65 και άνω	271 (22.1%)	62 (69.7%)	27 (62.8%)
Γυναίκες			
0 – 17 ετών	44 (4.6%)	0 (0.0%)	1 (6.2%)
18 – 39 ετών	302 (31.5%)	0 (0.0%)	0 (0.0%)
40 – 64 ετών	416 (43.3%)	4 (12.5%)	8 (50.0%)
65 και άνω	198 (20.6%)	28 (87.5%)	7 (43.8%)

* Τα στοιχεία αφορούν τα κρούσματα εκείνα για τα οποία είναι γνωστή και επιβεβαιωμένη η ηλικία τους

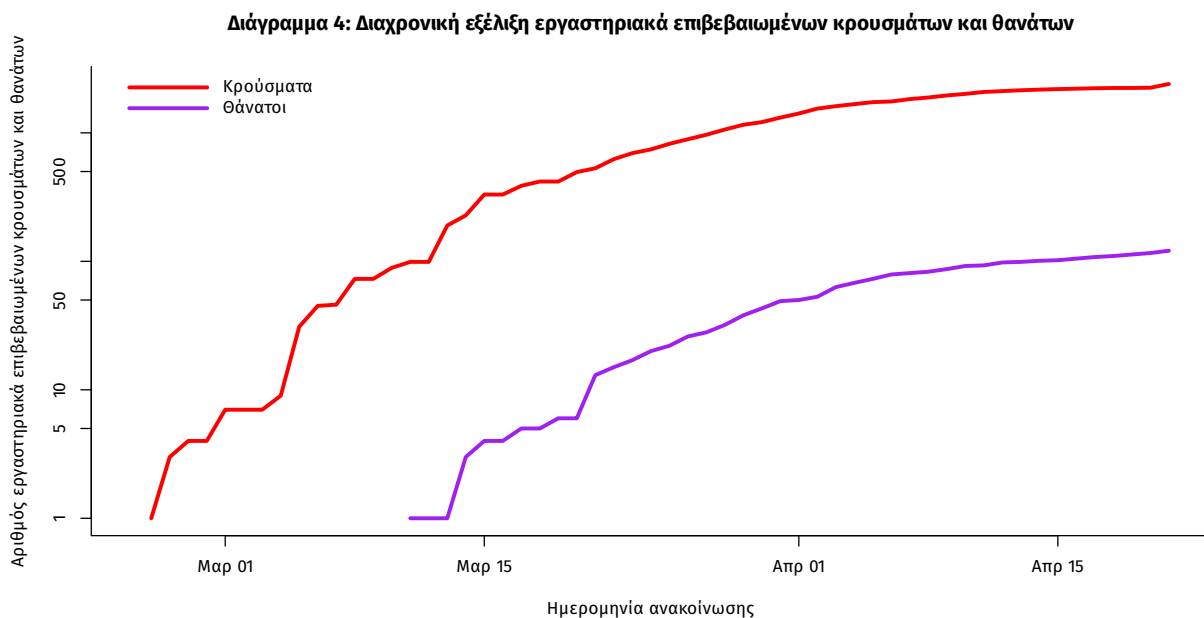
Γεωγραφική διασπορά

Ο χάρτης αποτυπώνει τη γεωγραφική κατανομή των συνολικών κρουσμάτων COVID-19 ανά Περιφερειακή Ενότητα της χώρας, με βάση την δηλωθείσα διεύθυνση μόνιμης κατοικίας του ασθενούς.

Διάγραμμα 3: Χάρτης επίπτωσης επιβεβαιωμένων κρουσμάτων COVID-19, 21 Απριλίου 2020
(Με βάση τον τόπο μόνιμης κατοικίας)



Η διαχρονική εξέλιξη των συνολικών κρουσμάτων και συνολικού αριθμού των θανάτων ασθενών COVID-19 παρουσιάζεται στο ακόλουθο διάγραμμα (σε λογαριθμική κλίμακα).



Σημ.: ευθεία γραμμή υποδηλώνει εκθετικό ρυθμό αύξησης της ασθένειας (όσο πιο μεγάλη η κλίση της ευθείας, τόσο πιο μεγάλος και ο ρυθμός διάδοσης)

Δείγματα που έχουν ελεγχθεί στα συνεργαζόμενα με τον ΕΟΔΥ εργαστήρια: Από την 1η Ιανουαρίου 2020 μέχρι σήμερα, στα εργαστήρια που διενεργούν ελέγχους για τον νέο κορωνοϊό (SARS-CoV-2) και που δηλώνουν συστηματικά στον ΕΟΔΥ το σύνολο των δειγμάτων που ελέγχουν (θετικά και αρνητικά), έχουν συνολικά ελεγχθεί **55666** κλινικά δείγματα, εκ των οποίων τα **3251 (5.8%)** ήταν θετικά στον κορωνοϊό.

Διάγραμμα 5: Ελεγχθέντα και θετικά δείγματα COVID-19

