



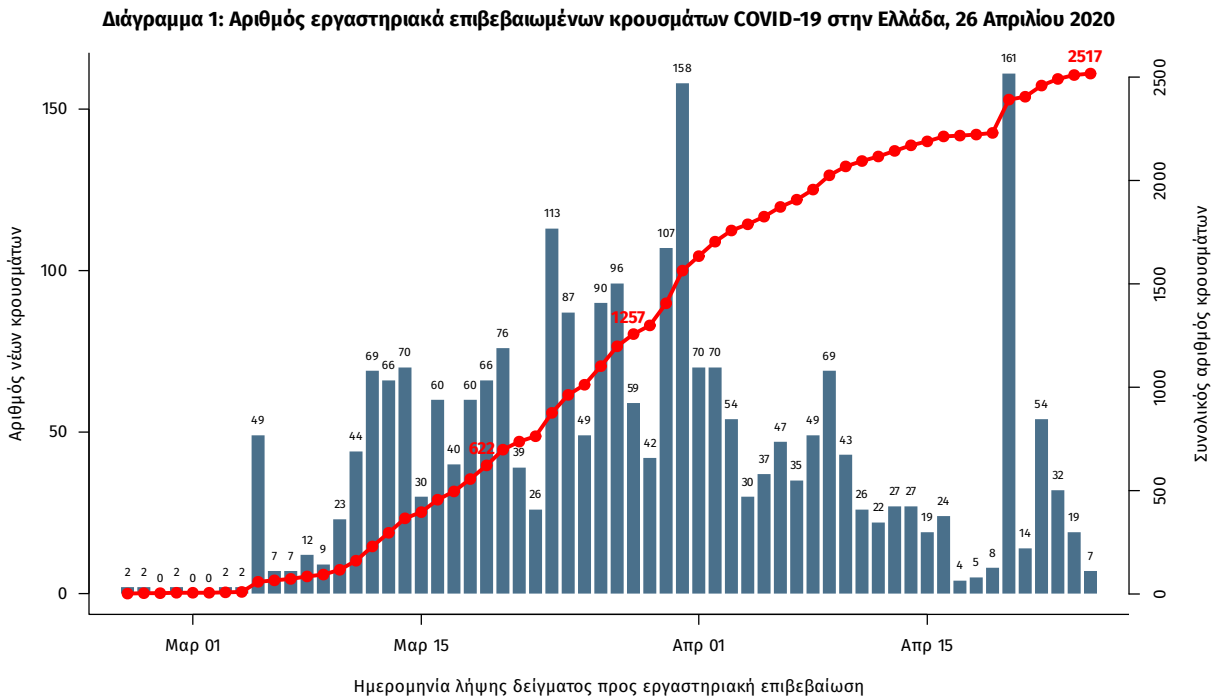
## Ημερήσια έκθεση επιδημιολογικής επιτήρησης λοίμωξης από το νέο κορωνοϊό (COVID-19)

Δεδομένα έως 26 Απριλίου 2020, ώρα 15:00

Τα στοιχεία που παρουσιάζονται αφορούν περιστατικά από την επιδημιολογική επιτήρηση της νόσου από το νέο κορωνοϊό (COVID-19), με βάση τα δεδομένα που έχουν δηλωθεί στον ΕΟΔΥ και καταγραφεί μέχρι τις 26 Απριλίου 2020 (ώρα 15:00).

Τα **νέα επιβεβαιωμένα εργαστηριακά κρούσματα** της νόσου είναι **11**. Ο **συνολικός αριθμός** των κρουσμάτων ανέρχεται σε **2517<sup>1</sup>** (ημερήσια μεταβολή +0.4%), εκ των οποίων **55.5% άνδρες**. Οι νέοι **θάνατοι** ασθενών με COVID-19 είναι **4**, ενώ από την έναρξη της επιδημίας έχουν καταγραφεί συνολικά **134 θάνατοι**. Η **μέση ηλικία** των ασθενών που απεβίωσαν είναι **74** έτη. Ο αριθμός των ασθενών που νοσηλεύονται **διασωληνωμένοι** είναι **46** (71.7% άνδρες).

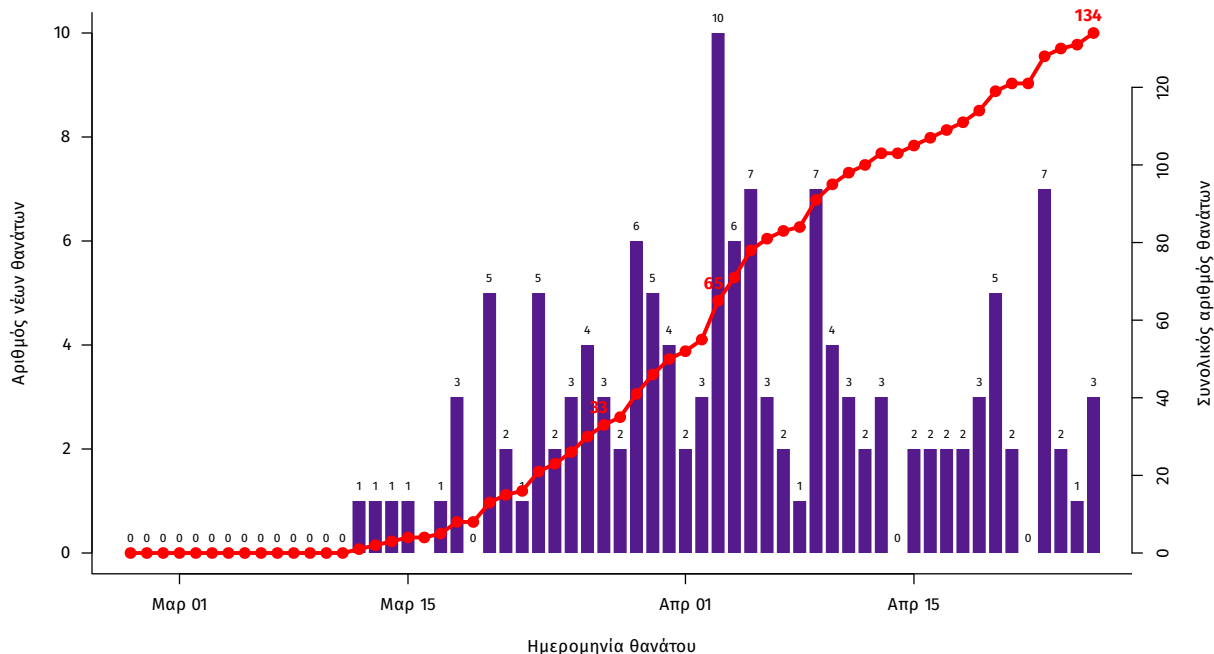
Η ημερήσια κατανομή των επιβεβαιωμένων κρουσμάτων είναι η ακόλουθη (η γραμμή παριστάνει την συνολική, αθροιστική κατανομή των κρουσμάτων).



Σημ.: οι στήλες στο Διάγραμμα 1 εκφράζουν τον αριθμό νέων κρουσμάτων με βάση την ημερομηνία λήψης εργαστηριακού δείγματος, και όχι με βάση την ημερομηνία ανακοίνωσης των κρουσμάτων.

<sup>1</sup> Περιλαμβάνονται συνολικά 126 κρούσματα από το πλοίο "Ελευθέριος Βενιζέλος", και 153 που αφορούν συρροή κρουσμάτων σε χώρο φιλοξενίας μεταναστών στην Αργολίδα.

**Διάγραμμα 2: Αριθμός εργαστηριακά επιβεβαιωμένων θανάτων με COVID-19 στην Ελλάδα, 26 Απριλίου 2020**



Από το σύνολο των 2517 κρουσμάτων, 578 (23.0%) θεωρούνται σχετιζόμενα με ταξίδι από το εξωτερικό, 1181 (46.9%) είναι σχετιζόμενα με ήδη γνωστό κρούσμα και τα υπόλοιπα δεν σχετίζονται ούτε με ταξίδι ούτε με άλλο γνωστό κρούσμα ή είναι ακόμα υπό διερεύνηση.

Η μέση ηλικία των κρουσμάτων είναι 49 έτη (εύρος 0 έως 102 ετών), ενώ η μέση ηλικία των θανάτων είναι 74 έτη (εύρος 35 έως 102 ετών). Η ηλικιακή κατανομή των (α) συνολικών κρουσμάτων, (β) των περιστατικών που κατέληξαν σε θάνατο και (γ) των ασθενών που νοσηλεύονται διασωληνωμένοι, είναι η ακόλουθη:

**Πίνακας 1: Ηλικιακή κατανομή επιβεβαιωμένων κρουσμάτων COVID-19**

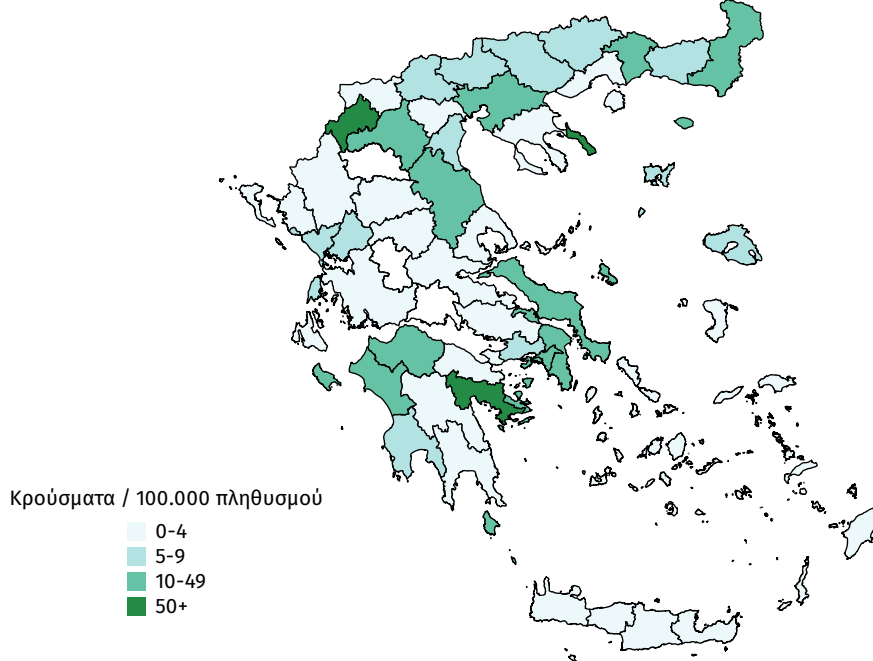
	Σύνολο κρουσμάτων COVID-19*	Θάνατοι ασθενών με COVID-19	Νοσηλεύομενοι διασωληνωθέντες
<b>Σύνολο</b>			
0 – 17 ετών	89 (3.9%)	0 (0.0%)	1 (2.2%)
18 – 39 ετών	712 (30.9%)	2 (1.5%)	0 (0.0%)
40 – 64 ετών	1004 (43.6%)	33 (24.6%)	20 (43.5%)
65 και άνω	500 (21.7%)	99 (73.9%)	25 (54.3%)
<b>Άνδρες</b>			
0 – 17 ετών	38 (3.0%)	0 (0.0%)	0 (0.0%)
18 – 39 ετών	393 (30.8%)	2 (2.0%)	0 (0.0%)
40 – 64 ετών	562 (44.0%)	27 (27.3%)	13 (39.4%)
65 και άνω	285 (22.3%)	70 (70.7%)	20 (60.6%)
<b>Γυναίκες</b>			
0 – 17 ετών	50 (4.9%)	0 (0.0%)	1 (7.7%)
18 – 39 ετών	319 (31.1%)	0 (0.0%)	0 (0.0%)
40 – 64 ετών	441 (43.0%)	6 (17.1%)	7 (53.8%)
65 και άνω	215 (21.0%)	29 (82.9%)	5 (38.5%)

\* Τα στοιχεία αφορούν τα κρούσματα εκείνα για τα οποία είναι γνωστή και επιβεβαιωμένη η ηλικία τους

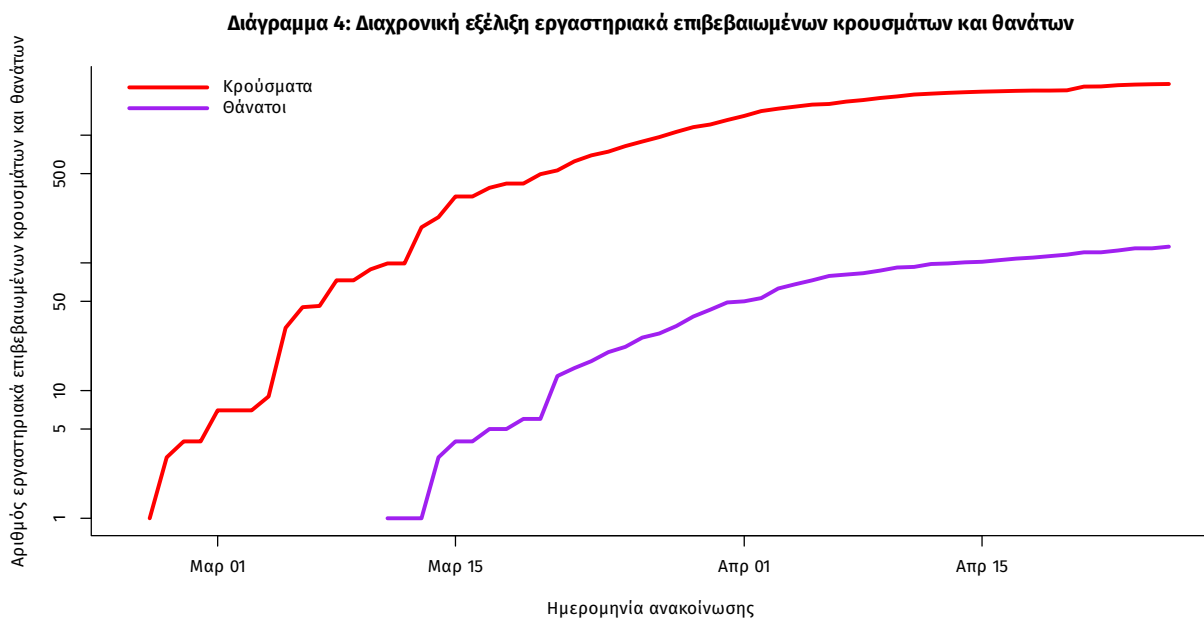
## Γεωγραφική διασπορά

Ο χάρτης αποτυπώνει τη γεωγραφική κατανομή των συνολικών κρουσμάτων COVID-19 ανά Περιφερειακή Ενότητα της χώρας, με βάση την δηλωθείσα διεύθυνση μόνιμης κατοικίας του ασθενούς.

**Διάγραμμα 3: Χάρτης επίπτωσης επιβεβαιωμένων κρουσμάτων COVID-19, 26 Απριλίου 2020**  
(Με βάση τον τόπο μόνιμης κατοικίας)



Η διαχρονική εξέλιξη των συνολικών κρουσμάτων και συνολικού αριθμού των θανάτων ασθενών COVID-19 παρουσιάζεται στο ακόλουθο διάγραμμα (σε λογαριθμική κλίμακα).



Σημ.: ευθεία γραμμή υποδηλώνει εκθετικό ρυθμό αύξησης της ασθένειας (όσο πιο μεγάλη η κλίση της ευθείας, τόσο πιο μεγάλος και ο ρυθμός διάδοσης)

**Δείγματα που έχουν ελεγχθεί στα συνεργαζόμενα με τον ΕΟΔΥ εργαστήρια:** Από την 1η Ιανουαρίου 2020 μέχρι σήμερα, στα εργαστήρια που διενεργούν ελέγχους για τον νέο κορωνοϊό (SARS-CoV-2) και που δηλώνουν συστηματικά στον ΕΟΔΥ το σύνολο των δειγμάτων που ελέγχουν (θετικά και αρνητικά), έχουν συνολικά ελεγχθεί **64608** κλινικά δείγματα, εκ των οποίων τα **3523 (5.5%)** ήταν θετικά στον κορωνοϊό (συμπεριλαμβάνονται και περισσότερα από ένα δείγματα ανά άτομο που ελέγχθηκε).

**Διάγραμμα 5: Ελεγχθέντα και θετικά δείγματα COVID-19**

