



ΕΘΝΙΚΟΣ ΟΡΓΑΝΙΣΜΟΣ
ΔΗΜΟΣΙΑΣ ΥΓΕΙΑΣ

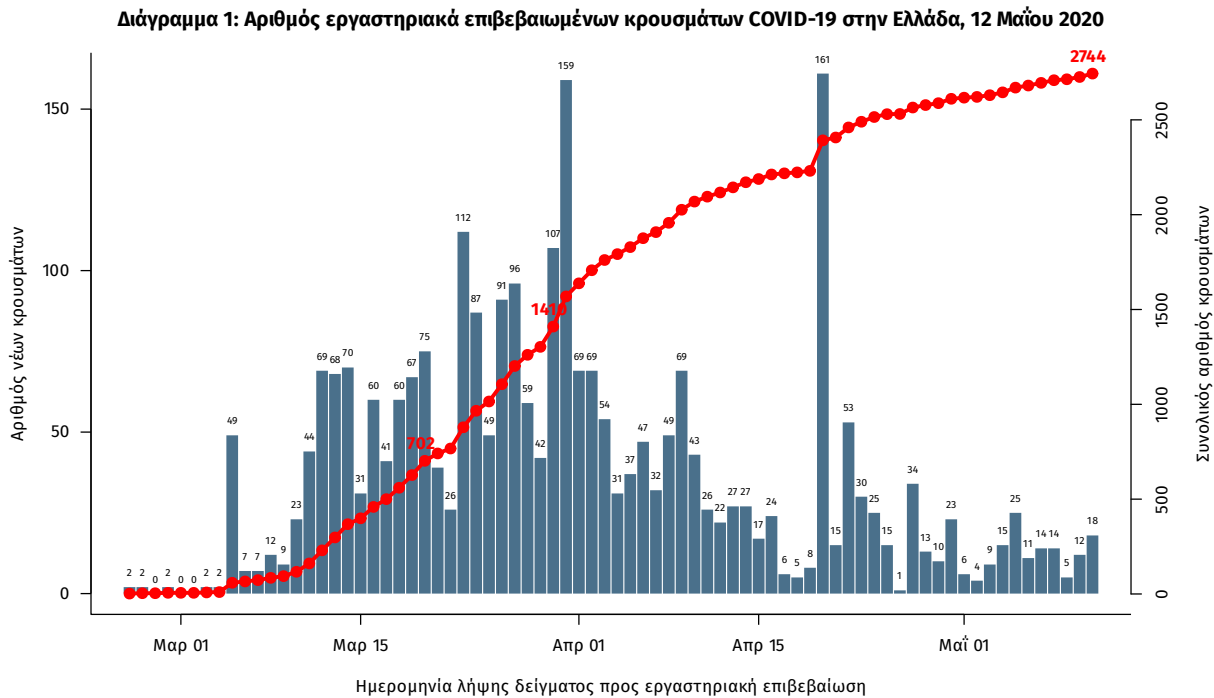
Ημερήσια έκθεση επιδημιολογικής επιτήρησης λοίμωξης από το νέο κορωνοϊό (COVID-19)

Δεδομένα έως 12 Μαΐου 2020, ώρα 15:00

Τα στοιχεία που παρουσιάζονται αφορούν περιστατικά από την επιδημιολογική επιτήρηση της νόσου από το νέο κορωνοϊό (COVID-19), με βάση τα δεδομένα που έχουν δηλωθεί στον ΕΟΔΥ και καταγραφεί μέχρι τις 12 Μαΐου 2020 (ώρα 15:00).

Τα **νέα επιβεβαιωμένα εργαστηριακά κρούσματα** της νόσου είναι **18**. Ο **συνολικός αριθμός** των κρουσμάτων ανέρχεται σε **2744¹** (ημερήσια μεταβολή +0.7%), εκ των οποίων **55.6% άνδρες**. Οι νέοι **θάνατοι** ασθενών με COVID-19 είναι **1**, ενώ από την έναρξη της επιδημίας έχουν καταγραφεί συνολικά **152 θάνατοι**. Η **μέση ηλικία** των ασθενών που απεβίωσαν είναι **75** έτη. Ο αριθμός των ασθενών που νοσηλεύονται **διασωληνωμένοι** είναι **32** (65.6% άνδρες).

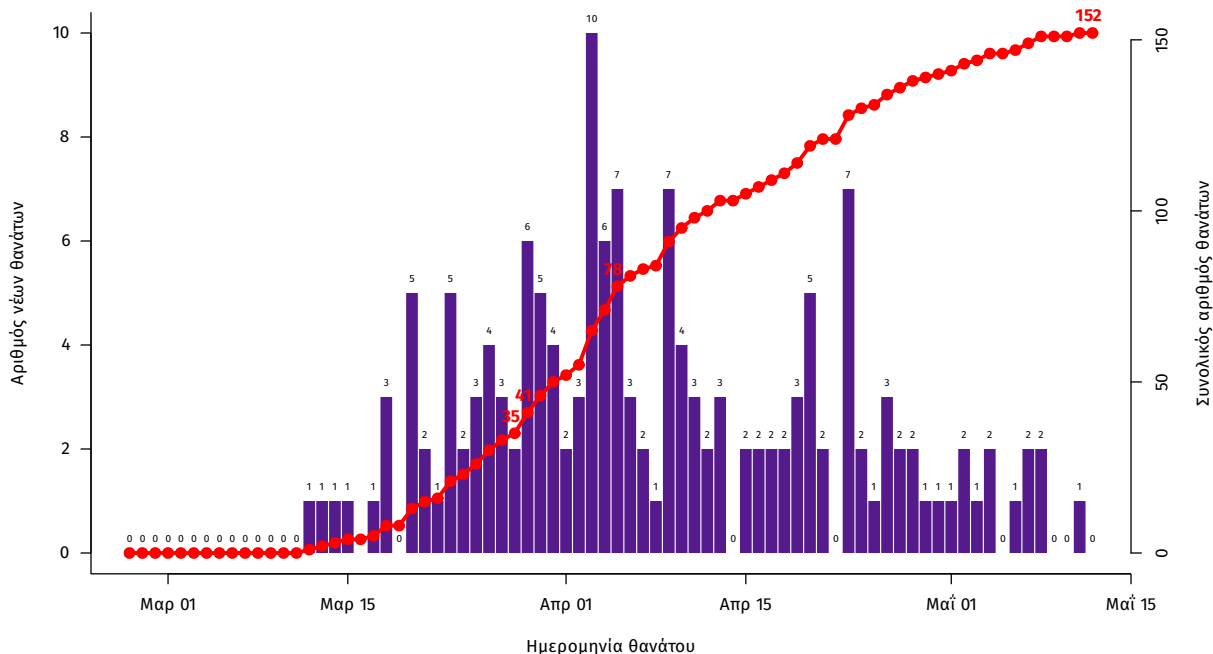
Η ημερήσια κατανομή των επιβεβαιωμένων κρουσμάτων είναι η ακόλουθη (η γραμμή παριστάνει την συνολική, αθροιστική κατανομή των κρουσμάτων).



Σημ.: οι στήλες στο Διάγραμμα 1 εκφράζουν τον αριθμό νέων κρουσμάτων με βάση την ημερομηνία λήψης εργαστηριακού δείγματος, και όχι με βάση την ημερομηνία ανακοίνωσης των κρουσμάτων.

¹ Περιλαμβάνονται συνολικά 126 κρούσματα από το πλοίο “Ελευθέριος Βενιζέλος”, και 152 που αφορούν συρροή κρουσμάτων σε χώρο φιλοξενίας μεταναστών στην Αργολίδα.

Διάγραμμα 2: Αριθμός εργαστηριακά επιβεβαιωμένων θανάτων με COVID-19 στην Ελλάδα, 12 Μαΐου 2020



Από το σύνολο των 2744 κρουσμάτων, 610 (22.2%) θεωρούνται σχετιζόμενα με ταξίδι από το εξωτερικό, 1388 (50.6%) είναι σχετιζόμενα με ήδη γνωστό κρούσμα και τα υπόλοιπα δεν σχετίζονται ούτε με ταξίδι ούτε με άλλο γνωστό κρούσμα ή είναι ακόμα υπό διερεύνηση.

Η μέση ηλικία των κρουσμάτων είναι 49 έτη (εύρος 0 έως 102 ετών), ενώ η μέση ηλικία των θανάτων είναι 76 έτη (εύρος 35 έως 102 ετών). Η ηλικιακή κατανομή των (α) συνολικών κρουσμάτων, (β) των περιστατικών που κατέληξαν σε θάνατο και (γ) των ασθενών που νοσηλεύονται διασωληνωμένοι, είναι η ακόλουθη:

Πίνακας 1: Ηλικιακή κατανομή επιβεβαιωμένων κρουσμάτων COVID-19

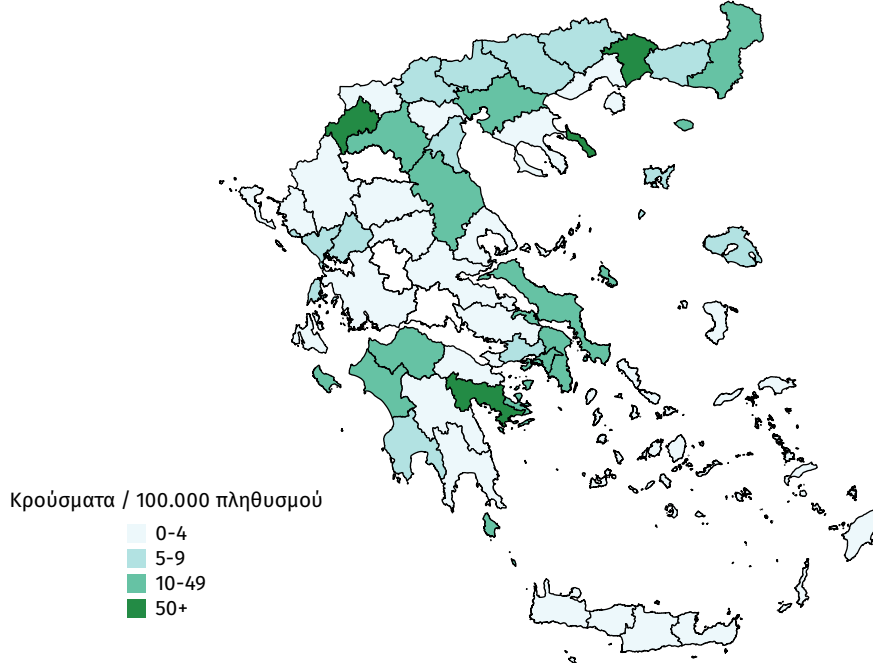
	Σύνολο κρουσμάτων COVID-19*	Θάνατοι ασθενών με COVID-19	Νοσηλεύόμενοι διασωληνωθέντες
Σύνολο			
0 – 17 ετών	107 (4.2%)	0 (0.0%)	0 (0.0%)
18 – 39 ετών	784 (30.9%)	2 (1.3%)	1 (3.1%)
40 – 64 ετών	1085 (42.8%)	36 (23.7%)	13 (40.6%)
65 και άνω	562 (22.1%)	114 (75.0%)	18 (56.2%)
Άνδρες			
0 – 17 ετών	47 (3.3%)	0 (0.0%)	0 (0.0%)
18 – 39 ετών	428 (30.4%)	2 (1.8%)	1 (4.8%)
40 – 64 ετών	610 (43.3%)	29 (25.9%)	8 (38.1%)
65 και άνω	323 (22.9%)	81 (72.3%)	12 (57.1%)
Γυναίκες			
0 – 17 ετών	59 (5.2%)	0 (0.0%)	0 (0.0%)
18 – 39 ετών	356 (31.6%)	0 (0.0%)	0 (0.0%)
40 – 64 ετών	474 (42.0%)	7 (17.5%)	5 (45.5%)
65 και άνω	239 (21.2%)	33 (82.5%)	6 (54.5%)

* Τα στοιχεία αφορούν τα κρούσματα εκείνα για τα οποία είναι γνωστή και επιβεβαιωμένη η ηλικία τους

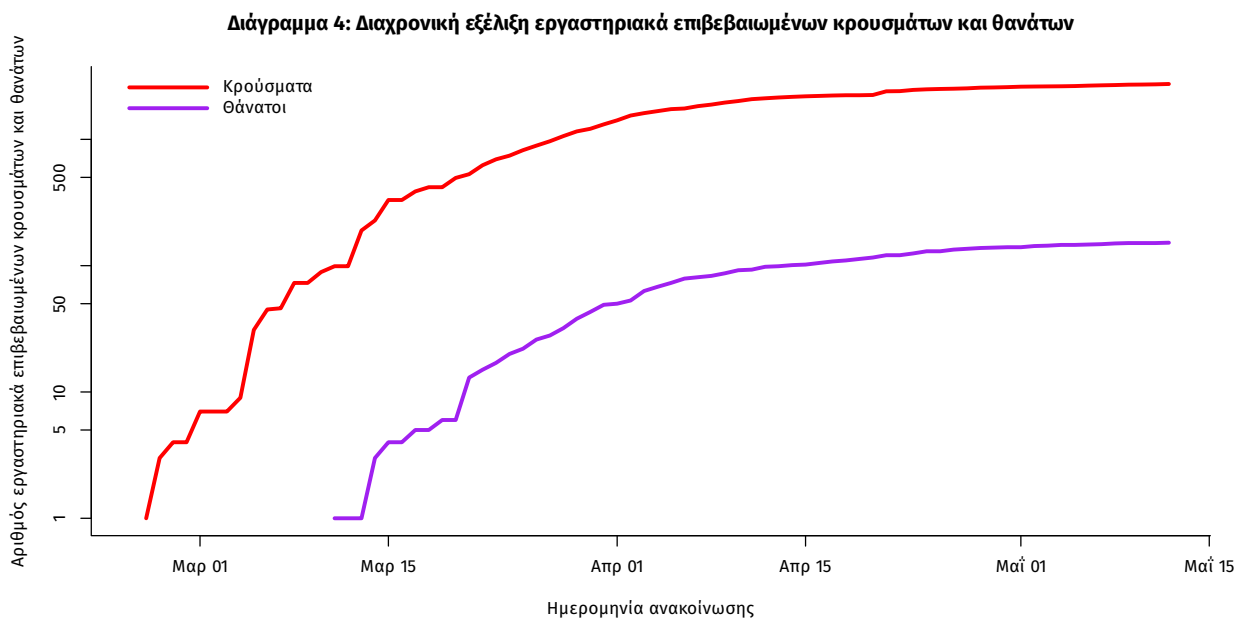
Γεωγραφική διασπορά

Ο χάρτης αποτυπώνει τη γεωγραφική κατανομή των συνολικών κρουσμάτων COVID-19 ανά Περιφερειακή Ενότητα της χώρας, με βάση την δηλωθείσα διεύθυνση μόνιμης κατοικίας του ασθενούς.

Διάγραμμα 3: Χάρτης επίπτωσης επιβεβαιωμένων κρουσμάτων COVID-19, 12 Μαΐου 2020
(Με βάση τον τόπο μόνιμης κατοικίας)



Η διαχρονική εξέλιξη των συνολικών κρουσμάτων και συνολικού αριθμού των θανάτων ασθενών COVID-19 παρουσιάζεται στο ακόλουθο διάγραμμα (σε λογαριθμική κλίμακα).



Σημ.: ευθεία γραμμή υποδηλώνει εκθετικό ρυθμό αύξησης της ασθένειας (όσο πιο μεγάλη η κλίση της ευθείας, τόσο πιο μεγάλος και ο ρυθμός διάδοσης)

Δείγματα που έχουν ελεγχθεί στα συνεργαζόμενα με τον ΕΟΔΥ εργαστήρια: Από την 1η Ιανουαρίου 2020 μέχρι σήμερα, στα εργαστήρια που διενεργούν ελέγχους για τον νέο κορωνοϊό (SARS-CoV-2) και που δηλώνουν συστηματικά στον ΕΟΔΥ το σύνολο των δειγμάτων που ελέγχουν (θετικά και αρνητικά), έχουν συνολικά ελεγχθεί **106054** κλινικά δείγματα, εκ των οποίων τα **4053 (3.8%)** ήταν θετικά στον κορωνοϊό (συμπεριλαμβάνονται και περισσότερα από ένα δείγματα ανά άτομο που ελέγχθηκε).

Διάγραμμα 5: Ελεγχθέντα και θετικά δείγματα COVID-19

