



ΕΘΝΙΚΟΣ ΟΡΓΑΝΙΣΜΟΣ
ΔΗΜΟΣΙΑΣ ΥΓΕΙΑΣ

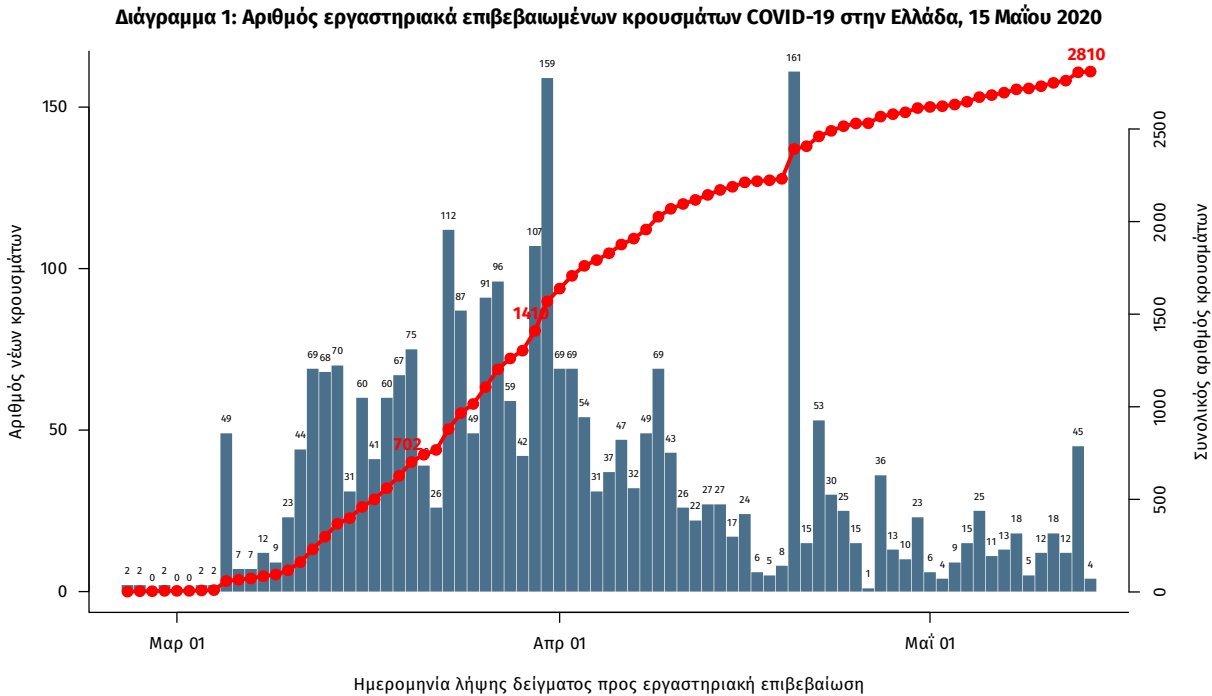
Ημερήσια έκθεση επιδημιολογικής επιτήρησης λοίμωξης από το νέο κορωνοϊό (COVID-19)

Δεδομένα έως 15 Μαΐου 2020, ώρα 15:00

Τα στοιχεία που παρουσιάζονται αφορούν περιστατικά από την επιδημιολογική επιτήρηση της νόσου από το νέο κορωνοϊό (COVID-19), με βάση τα δεδομένα που έχουν δηλωθεί στον ΕΟΔΥ και καταγραφεί μέχρι τις 15 Μαΐου 2020 (ώρα 15:00).

Τα **νέα επιβεβαιωμένα εργαστηριακά κρούσματα** της νόσου είναι **40**. Ο **συνολικός αριθμός** των κρουσμάτων ανέρχεται σε **2810¹** (ημερήσια μεταβολή +1.4%), εκ των οποίων **55.2% άνδρες**. Οι νέοι **θάνατοι** ασθενών με COVID-19 είναι **4**, ενώ από την έναρξη της επιδημίας έχουν καταγραφεί συνολικά **160 θάνατοι**. Η **μέση ηλικία** των ασθενών που απεβίωσαν είναι **75** έτη. Ο αριθμός των ασθενών που νοσηλεύονται **διασωληνωμένοι** είναι **23** (56.5% άνδρες).

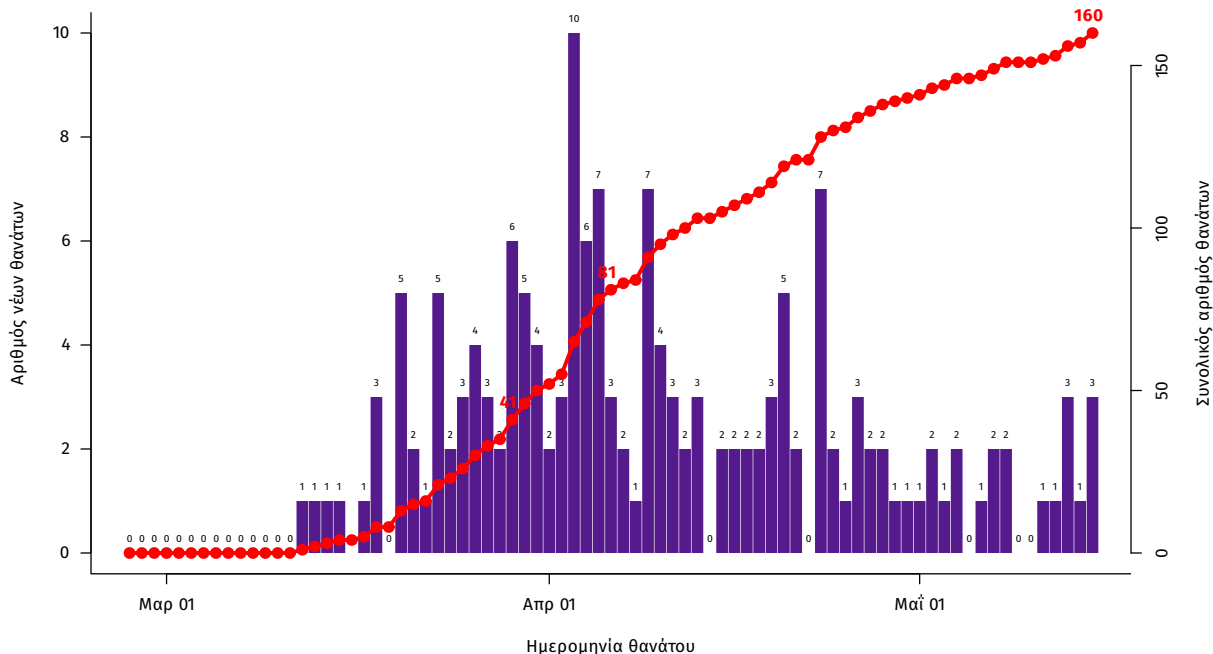
Η ημερήσια κατανομή των επιβεβαιωμένων κρουσμάτων είναι η ακόλουθη (η γραμμή παριστάνει την συνολική, αθροιστική κατανομή των κρουσμάτων).



Σημ.: οι στήλες στο Διάγραμμα 1 εκφράζουν τον αριθμό νέων κρουσμάτων με βάση την ημερομηνία λήψης εργαστηριακού δείγματος, και όχι με βάση την ημερομηνία ανακοίνωσης των κρουσμάτων.

¹ Περιλαμβάνονται συνολικά 126 κρούσματα από το πλοίο "Ελευθέριος Βενιζέλος", και 152 που αφορούν συρροή κρουσμάτων σε χώρο φιλοξενίας μεταναστών στην Αργολίδα.

Διάγραμμα 2: Αριθμός εργαστηριακά επιβεβαιωμένων θανάτων με COVID-19 στην Ελλάδα, 15 Μαΐου 2020



Από το σύνολο των 2810 κρουσμάτων, 612 (21.8%) θεωρούνται σχετιζόμενα με ταξίδι από το εξωτερικό, 1452 (51.7%) είναι σχετιζόμενα με ήδη γνωστό κρούσμα και τα υπόλοιπα δεν σχετίζονται ούτε με ταξίδι ούτε με άλλο γνωστό κρούσμα ή είναι ακόμα υπό διερεύνηση.

Η μέση ηλικία των κρουσμάτων είναι 49 έτη (εύρος 0 έως 102 ετών), ενώ η μέση ηλικία των θανάτων είναι 76 έτη (εύρος 35 έως 102 ετών). Η ηλικιακή κατανομή των (α) συνολικών κρουσμάτων, (β) των περιστατικών που κατέληξαν σε θάνατο και (γ) των ασθενών που νοσηλεύονται διασωληνωμένοι, είναι η ακόλουθη:

Πίνακας 1: Ηλικιακή κατανομή επιβεβαιωμένων κρουσμάτων COVID-19

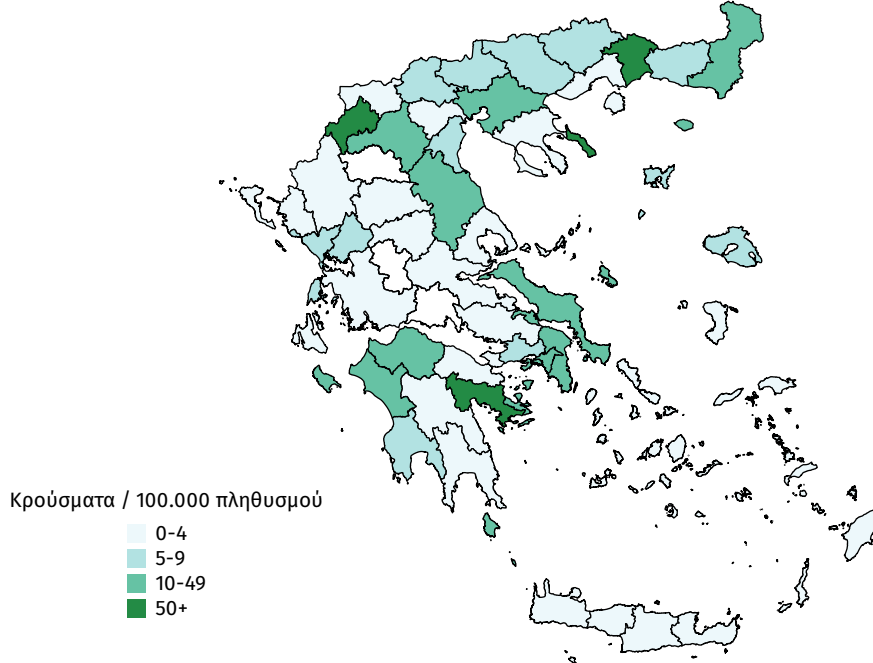
	Σύνολο κρουσμάτων COVID-19*	Θάνατοι ασθενών με COVID-19	Νοσηλεύόμενοι διασωληνωθέντες
Σύνολο			
0 – 17 ετών	123 (4.8%)	0 (0.0%)	0 (0.0%)
18 – 39 ετών	801 (31.0%)	3 (1.9%)	0 (0.0%)
40 – 64 ετών	1100 (42.5%)	39 (24.4%)	7 (30.4%)
65 και άνω	564 (21.8%)	118 (73.8%)	16 (69.6%)
Άνδρες			
0 – 17 ετών	55 (3.9%)	0 (0.0%)	0 (0.0%)
18 – 39 ετών	433 (30.3%)	3 (2.6%)	0 (0.0%)
40 – 64 ετών	615 (43.1%)	31 (26.5%)	4 (30.8%)
65 και άνω	324 (22.7%)	83 (70.9%)	9 (69.2%)
Γυναίκες			
0 – 17 ετών	67 (5.8%)	0 (0.0%)	0 (0.0%)
18 – 39 ετών	368 (31.8%)	0 (0.0%)	0 (0.0%)
40 – 64 ετών	484 (41.8%)	8 (18.6%)	3 (30.0%)
65 και άνω	240 (20.7%)	35 (81.4%)	7 (70.0%)

* Τα στοιχεία αφορούν τα κρούσματα εκείνα για τα οποία είναι γνωστή και επιβεβαιωμένη η ηλικία τους

Γεωγραφική διασπορά

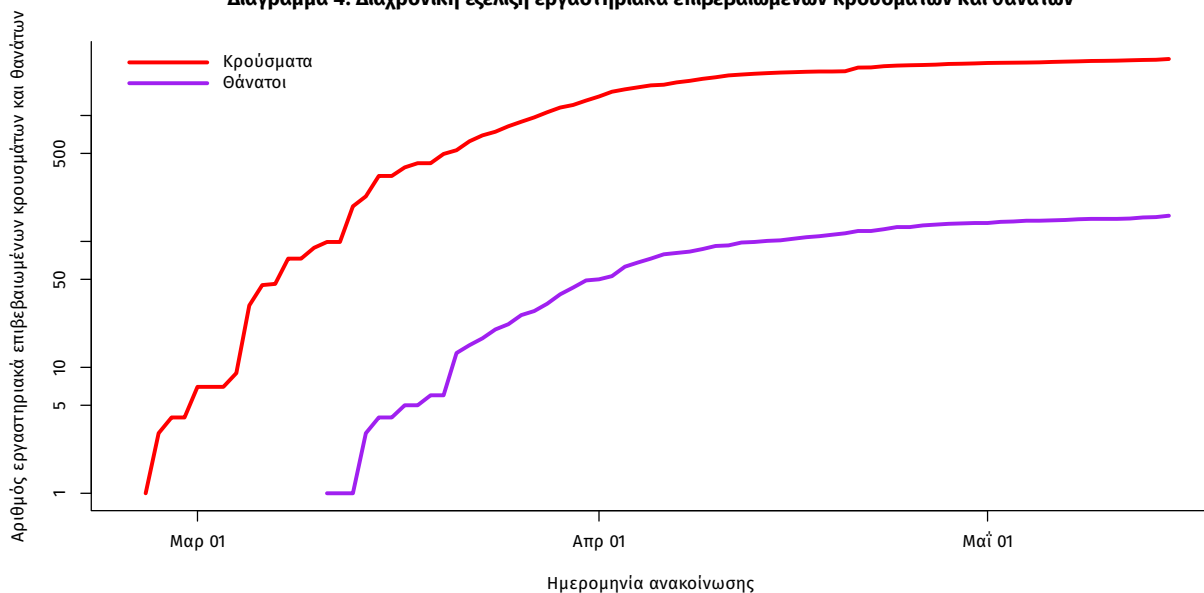
Ο χάρτης αποτυπώνει τη γεωγραφική κατανομή των συνολικών κρουσμάτων COVID-19 ανά Περιφερειακή Ενότητα της χώρας, με βάση την δηλωθείσα διεύθυνση μόνιμης κατοικίας του ασθενούς.

Διάγραμμα 3: Χάρτης επίπτωσης επιβεβαιωμένων κρουσμάτων COVID-19, 15 Μαΐου 2020
(Με βάση τον τόπο μόνιμης κατοικίας)



Η διαχρονική εξέλιξη των συνολικών κρουσμάτων και συνολικού αριθμού των θανάτων ασθενών COVID-19 παρουσιάζεται στο ακόλουθο διάγραμμα (σε λογαριθμική κλίμακα).

Διάγραμμα 4: Διαχρονική εξέλιξη εργαστηριακά επιβεβαιωμένων κρουσμάτων και θανάτων



Σημ.: ευθεία γραμμή υποδηλώνει εκθετικό ρυθμό αύξησης της ασθένειας (όσο πιο μεγάλη η κλίση της ευθείας, τόσο πιο μεγάλος και ο ρυθμός διάδοσης)

Δείγματα που έχουν ελεγχθεί στα συνεργαζόμενα με τον ΕΟΔΥ εργαστήρια: Από την 1η Ιανουαρίου 2020 μέχρι σήμερα, στα εργαστήρια που διενεργούν ελέγχους για τον νέο κορωνοϊό (SARS-CoV-2) και που δηλώνουν συστηματικά στον ΕΟΔΥ το σύνολο των δειγμάτων που ελέγχουν (θετικά και αρνητικά), έχουν συνολικά ελεγχθεί **120015** κλινικά δείγματα, εκ των οποίων τα **4309 (3.6%)** ήταν θετικά στον κορωνοϊό (συμπεριλαμβάνονται και περισσότερα από ένα δείγματα ανά άτομο που ελέγχθηκε).

Διάγραμμα 5: Ελεγχθέντα και θετικά δείγματα COVID-19

