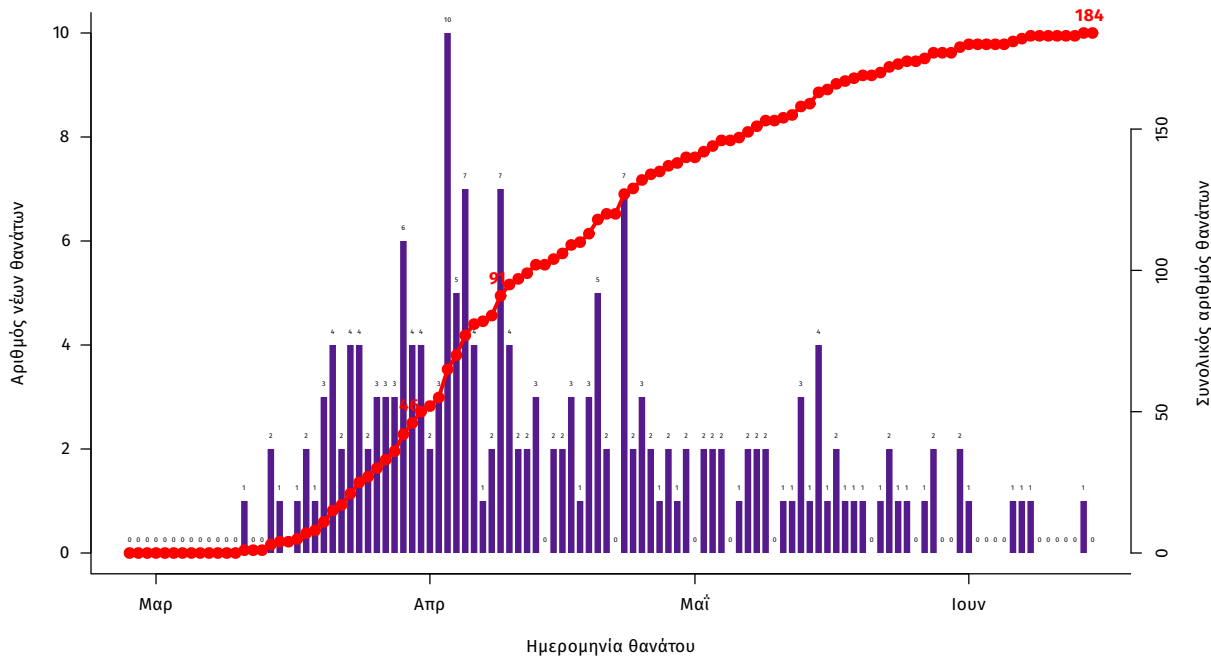


Διάγραμμα 2: Αριθμός εργαστηριακά επιβεβαιωμένων θανάτων με COVID-19 στην Ελλάδα, 15 Ιουνίου 2020



Από το σύνολο των 3134 κρουσμάτων, 697 (22.2%) θεωρούνται σχετιζόμενα με ταξίδι από το εξωτερικό, 1781 (56.8%) είναι σχετιζόμενα με ήδη γνωστό κρούσμα και τα υπόλοιπα δεν σχετίζονται ούτε με ταξίδι ούτε με άλλο γνωστό κρούσμα ή είναι ακόμα υπό διερεύνηση.

Η μέση ηλικία των κρουσμάτων είναι 48 έτη (εύρος 0 έως 102 ετών), ενώ η μέση ηλικία των θανάτων είναι 76 έτη (εύρος 35 έως 102 ετών). Η ηλικιακή κατανομή των (α) συνολικών κρουσμάτων, (β) των περιστατικών που κατέληξαν σε θάνατο και (γ) των ασθενών που νοσηλεύονται διασωληνωμένοι, είναι η ακόλουθη:

Πίνακας 1: Ηλικιακή κατανομή επιβεβαιωμένων κρουσμάτων COVID-19

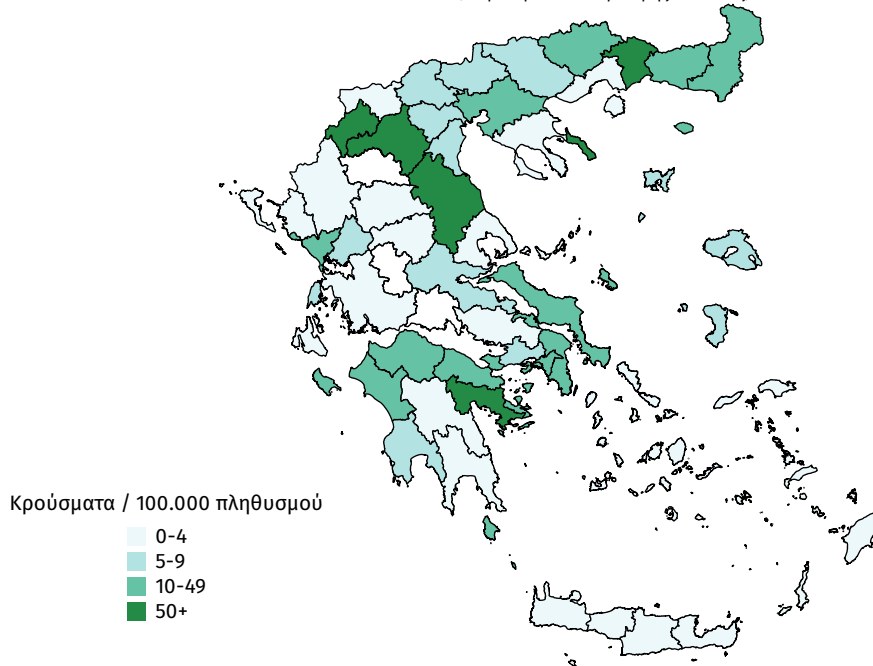
	Σύνολο κρουσμάτων COVID-19*	Θάνατοι ασθενών με COVID-19	Νοσηλεύόμενοι διασωληνωθέντες
Σύνολο			
0 – 17 ετών	176 (6.0%)	0 (0.0%)	0 (0.0%)
18 – 39 ετών	914 (31.2%)	3 (1.6%)	0 (0.0%)
40 – 64 ετών	1228 (41.9%)	40 (21.7%)	6 (46.2%)
65 και άνω	613 (20.9%)	141 (76.6%)	7 (53.8%)
Άνδρες			
0 – 17 ετών	87 (5.4%)	0 (0.0%)	0 (0.0%)
18 – 39 ετών	493 (30.5%)	3 (2.3%)	0 (0.0%)
40 – 64 ετών	684 (42.4%)	30 (23.4%)	4 (44.4%)
65 και άνω	350 (21.7%)	95 (74.2%)	5 (55.6%)
Γυναίκες			
0 – 17 ετών	89 (6.8%)	0 (0.0%)	0 (0.0%)
18 – 39 ετών	421 (32.0%)	0 (0.0%)	0 (0.0%)
40 – 64 ετών	544 (41.3%)	10 (17.9%)	2 (50.0%)
65 και άνω	263 (20.0%)	46 (82.1%)	2 (50.0%)

* Τα στοιχεία αφορούν τα κρούσματα εκείνα για τα οποία είναι γνωστή και επιβεβαιωμένη η ηλικία τους

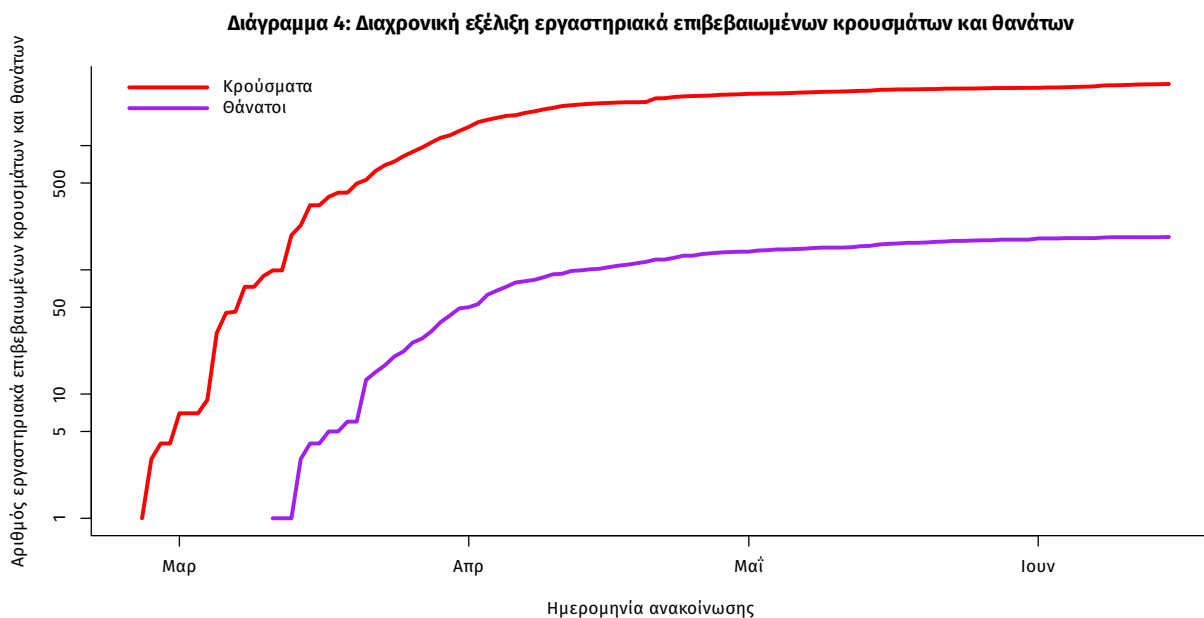
Γεωγραφική διασπορά

Ο χάρτης αποτυπώνει τη γεωγραφική κατανομή των συνολικών κρουσμάτων COVID-19 ανά Περιφερειακή Ενότητα της χώρας, με βάση την δηλωθείσα διεύθυνση μόνιμης κατοικίας του ασθενούς.

Διάγραμμα 3: Χάρτης επίπτωσης επιβεβαιωμένων κρουσμάτων COVID-19, 15 Ιουνίου 2020
(Με βάση τον τόπο μόνιμης κατοικίας)



Η διαχρονική εξέλιξη των συνολικών κρουσμάτων και συνολικού αριθμού των θανάτων ασθενών COVID-19 παρουσιάζεται στο ακόλουθο διάγραμμα (σε λογαριθμική κλίμακα).



Σημ.: ευθεία γραμμή υποδηλώνει εκθετικό ρυθμό αύξησης της ασθένειας (όσο πιο μεγάλη η κλίση της ευθείας, τόσο πιο μεγάλος και ο ρυθμός διάδοσης)

Δείγματα που έχουν ελεγχθεί στα συνεργαζόμενα με τον ΕΟΔΥ εργαστήρια: Από την 1η Ιανουαρίου 2020 μέχρι σήμερα, στα εργαστήρια που διενεργούν ελέγχους για τον νέο κορωνοϊό (SARS-CoV-2) και που δηλώνουν συστηματικά στον ΕΟΔΥ το σύνολο των δειγμάτων που ελέγχουν (θετικά και αρνητικά), έχουν συνολικά ελεγχθεί **254854** κλινικά δείγματα, εκ των οποίων τα **5126 (2.0%)** ήταν θετικά στον κορωνοϊό (συμπεριλαμβάνονται και περισσότερα από ένα δείγματα ανά άτομο που ελέγχθηκε).

Διάγραμμα 5: Ελεγχθέντα και θετικά δείγματα COVID-19

