



Ημερήσια έκθεση επιδημιολογικής επιτήρησης λοιμωξης από το νέο κορωνοϊό (COVID-19)

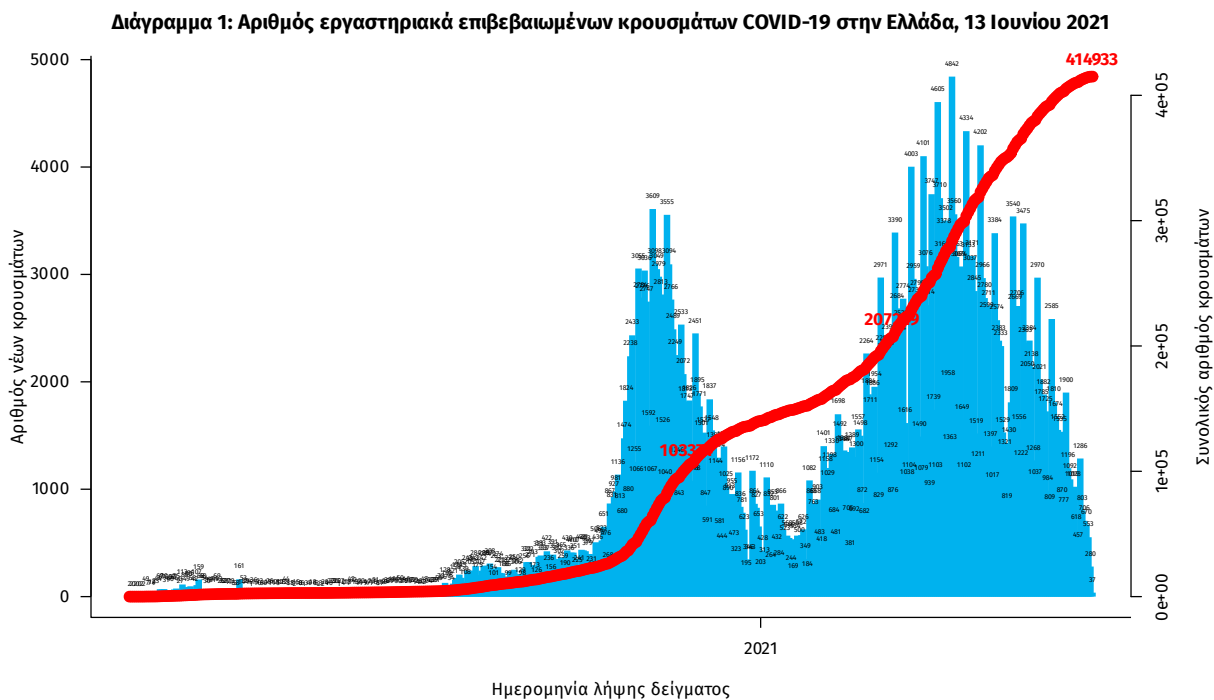
Δεδομένα έως 13 Ιουνίου 2021, ώρα 15:00

Εισαγωγή

Τα στοιχεία που παρουσιάζονται αφορούν περιστατικά από την επιδημιολογική επιτήρηση της νόσου από το νέο κορωνοϊό (COVID-19), με βάση τα δεδομένα που έχουν δηλωθεί στον ΕΟΔΥ και καταγραφεί μέχρι τις 13 Ιουνίου 2021 (ώρα 15:00).

Τα **νέα εργαστηριακά επιβεβαιωμένα κρούσματα** της νόσου που καταγράφηκαν τις τελευταίες 24 ώρες είναι **297**, εκ των οποίων **2** εντοπίστηκαν κατόπιν ελέγχων στις πύλες εισόδου της χώρας. Ο **συνολικός αριθμός** των κρουσμάτων ανέρχεται σε **414.933** (ημερήσια μεταβολή +0.1%), εκ των οποίων **51.2% άνδρες**. Με βάση τα επιβεβαιωμένα κρούσματα των τελευταίων 7 ημερών, 35 θεωρούνται σχετιζόμενα με ταξίδι από το εξωτερικό και 1.370 είναι σχετιζόμενα με ήδη γνωστό κρούσμα.

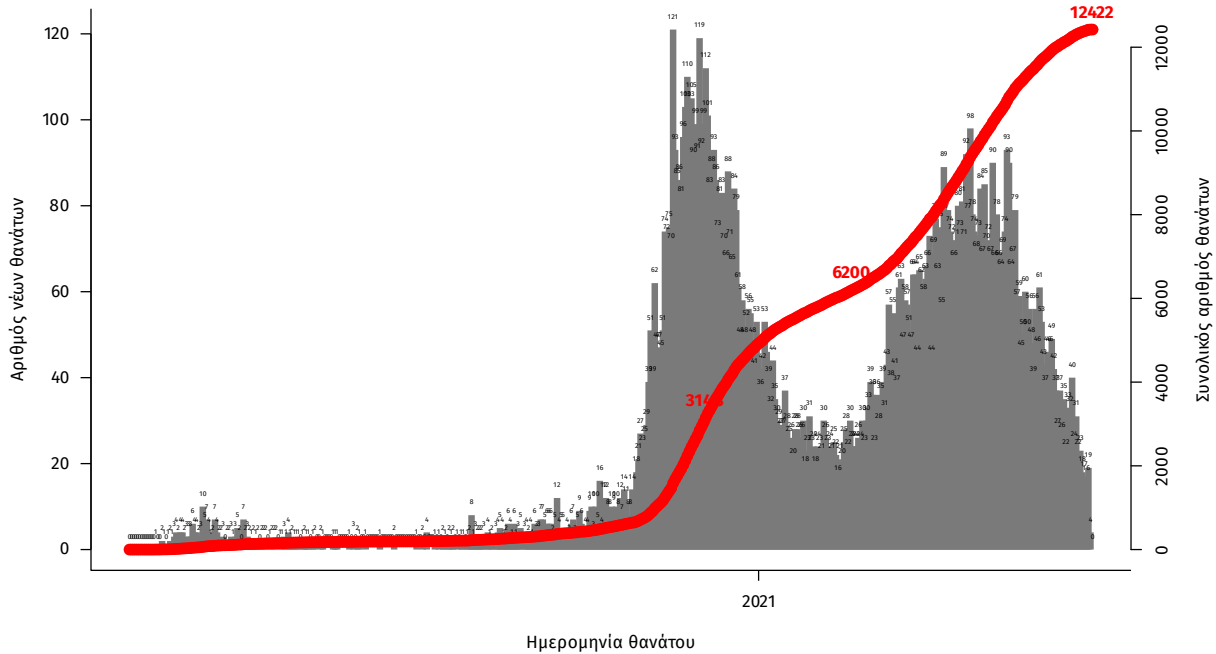
Ημερήσια εξέλιξη της πανδημίας: Η ημερήσια κατανομή των επιβεβαιωμένων κρουσμάτων είναι η ακόλουθη (η γραμμή παριστάνει την συνολική, αθροιστική κατανομή των κρουσμάτων).



Σημ.: οι στήλες στο Διάγραμμα 1 εκφράζουν τον αριθμό νέων κρουσμάτων με βάση την ημερομηνία λήψης εργαστηριακού δείγματος, και όχι με βάση την ημερομηνία ανακοίνωσης των κρουσμάτων.

Οι νέοι **θάνατοι** ασθενών με COVID-19 είναι **17**, ενώ από την έναρξη της επιδημίας έχουν καταγραφεί συνολικά **12.422 θάνατοι**. Το 95.2% είχε υποκείμενο νόσημα ή/και ηλικία 70 ετών και άνω.

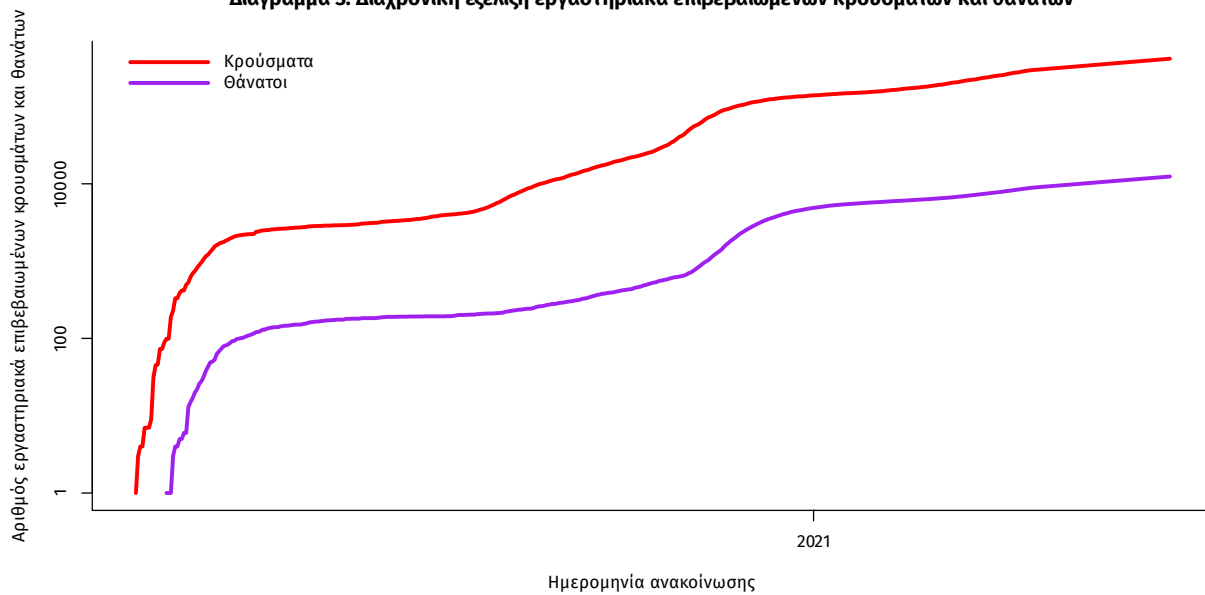
Διάγραμμα 2: Αριθμός εργαστηριακά επιβεβαιωμένων θανάτων με COVID-19 στην Ελλάδα, 13 Ιουνίου 2021



Σημ.: οι στήλες στο Διάγραμμα 2 εκφράζουν τον αριθμό νέων θανάτων με βάση την ημερομηνία θανάτου

Η διαχρονική εξέλιξη των συνολικών κρουσμάτων και συνολικού αριθμού των θανάτων ασθενών COVID-19 παρουσιάζεται στο ακόλουθο διάγραμμα.

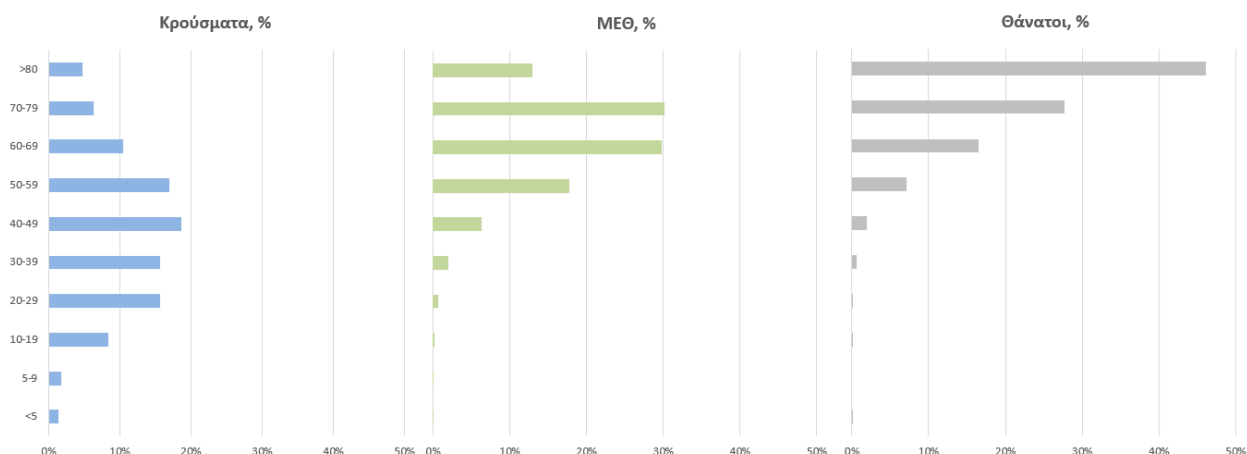
Διάγραμμα 3: Διαχρονική εξέλιξη εργαστηριακά επιβεβαιωμένων κρουσμάτων και θανάτων



Σημ.: ευθεία γραμμή υποδηλώνει εκθετικό ρυθμό αύξησης της ασθένειας (σε λογαριθμική κλίμακα)

Ο αριθμός των ασθενών που νοσηλεύονται **διασωληνωμένοι** είναι **358** (64.4% άνδρες). Η **διάμεση ηλικία** τους είναι **67** έτη. Το 88.0% έχει υποκείμενο νόσημα ή/και ηλικία 70 ετών και άνω. Από την αρχή της πανδημίας έχουν εξέλθει από τις ΜΕΘ **2.562** ασθενείς. Οι εισαγωγές¹ νέων ασθενών Covid-19 στα νοσοκομεία της επικράτειας είναι **103** (ημερήσια μεταβολή **-11.21%**). Ο μέσος όρος εισαγωγών του επταημέρου είναι **115** ασθενείς. Η διάμεση ηλικία των κρουσμάτων είναι **43** έτη (εύρος 0.2 έως 106 έτη), ενώ η διάμεση ηλικία των θανόντων είναι **78** έτη (εύρος 0.2 έως 106 έτη).

Διάγραμμα 4: Ηλικιακή Κατανομή κρουσμάτων, νοσηλευόμενων στις ΜΕΘ και ασθενών που απεβίωσαν από την αρχή της πανδημίας



Ακολούθως παρουσιάζεται η ηλικιακή κατανομή των (α) συνολικών κρουσμάτων, (β) των περιστατικών που κατέληξαν σε θάνατο και (γ) των ασθενών που νοσηλεύονται διασωληνωμένοι:

Πίνακας 1: Ηλικιακή κατανομή επιβεβαιωμένων κρουσμάτων COVID-19

	Σύνολο κρουσμάτων COVID-19*	Θάνατοι ασθενών με COVID-19	Νοσηλευόμενοι διασωληνωθέντες
Σύνολο			
0 – 17 ετών	36615 (8.9%)	3 (0.0%)	0 (0.0%)
18 – 39 ετών	139849 (34.1%)	87 (0.7%)	7 (2.0%)
40 – 64 ετών	169456 (41.3%)	1932 (15.6%)	134 (37.4%)
65 και άνω	64013 (15.6%)	10400 (83.7%)	217 (60.6%)
Άνδρες			
0 – 17 ετών	19411 (9.3%)	1 (0.0%)	0 (0.0%)
18 – 39 ετών	74004 (35.3%)	69 (1.0%)	5 (2.2%)
40 – 64 ετών	85472 (40.8%)	1313 (18.4%)	90 (39.0%)
65 και άνω	30546 (14.6%)	5762 (80.6%)	136 (58.9%)
Γυναίκες			
0 – 17 ετών	17202 (8.6%)	2 (0.0%)	0 (0.0%)
18 – 39 ετών	65839 (32.8%)	18 (0.3%)	2 (1.6%)
40 – 64 ετών	83968 (41.9%)	619 (11.7%)	44 (34.6%)
65 και άνω	33461 (16.7%)	4638 (87.9%)	81 (63.8%)

* Τα στοιχεία αφορούν τα κρούσματα εκείνα για τα οποία είναι γνωστή και επιβεβαιωμένη η ηλικία τους

¹τα δεδομένα αφορούν τις εισαγωγές της προηγούμενης μέρας που έχουν δηλωθεί στο ΕΚΑΒ.

Κατανομή ανακωινωθέντων εγχώριων κρουσμάτων: Από το σύνολο των **297 νέων** κρουσμάτων του νέου ιού στη χώρα **7** είναι εισαγόμενα εκ των οποίων **2** εντοπίστηκαν κατόπιν ελέγχων στις πύλες εισόδου της χώρας Η κατανομή των **290** νέων εγχώριων κρουσμάτων ανά Περιφερειακή Ενότητα παρουσιάζεται στον κατωτέρω πίνακα.²

Πίνακας 2: Ημερήσιος αριθμός και κρούσματα ανά 100.000 πληθυσμού επιβεβαιωμένων εγχώριων κρουσμάτων COVID-19 ανά περιφερειακή ενότητα στις 13 Ιουνίου 2021

ΠΕΡΙΦΕΡΕΙΑΚΗ ΕΝΟΤΗΤΑ	ΚΡΟΥΣΜΑΤΑ	ΜΕΣΟΣ ΟΡΟΣ ΚΡΟΥΣΜΑΤΩΝ		ΠΕΡΙΦΕΡΕΙΑΚΗ ΕΝΟΤΗΤΑ	ΚΡΟΥΣΜΑΤΑ	ΜΕΣΟΣ ΟΡΟΣ ΚΡΟΥΣΜΑΤΩΝ	
		ΤΩΝ ΤΕΛΕΥΤΑΙΩΝ 7 ΗΜΕΡΩΝ	ΚΡΟΥΣΜΑΤΑ ΑΝΑ 100000 ΠΛΗΘΥΣΜΟ			ΤΩΝ ΤΕΛΕΥΤΑΙΩΝ 7 ΗΜΕΡΩΝ	ΚΡΟΥΣΜΑΤΑ ΑΝΑ 100000 ΠΛΗΘΥΣΜΟ
ΑΙΤΩΛΟΑΚΑΡΝΑΝΙΑΣ	1	8,14	0,47	ΝΗΣΩΝ	2	1,57	2,68
ΑΝΑΤΟΛΙΚΗΣ ΑΤΤΙΚΗΣ	22	32,43	4,38	ΝΟΤΙΟΥ ΤΟΜΕΑ ΑΘΗΝΩΝ	21	39,29	3,96
ΑΡΚΑΔΙΑΣ	2	2,29	2,31	ΞΑΝΘΗΣ	2	3,86	1,8
ΑΧΑΪΑΣ	7	12,14	2,26	ΠΑΡΟΥ	2	1,00	13,4
ΒΟΙΩΤΙΑΣ	2	8,43	1,7	ΠΕΙΡΑΙΩΣ	12	41,57	2,67
ΒΟΡΕΙΟΥ ΤΟΜΕΑ ΑΘΗΝΩΝ	12	32,86	2,03	ΠΕΛΛΑΣ	1	2,57	0,72
ΓΡΕΒΕΝΩΝ	2	1,43	6,3	ΠΙΕΡΙΑΣ	3	9,00	2,37
ΔΡΑΜΑΣ	2	3,00	2,03	ΠΡΕΒΕΖΑΣ	3	1,29	5,22
ΔΥΤΙΚΗΣ ΑΤΤΙΚΗΣ	3	12,57	1,86	ΡΕΘΥΜΝΟΥ	3	5,14	3,5
ΔΥΤΙΚΟΥ ΤΟΜΕΑ ΑΘΗΝΩΝ	22	42,57	4,49	ΡΟΔΟΥ	11	6,14	9,18
ΕΥΒΟΙΑΣ	1	16,57	0,47	ΣΕΡΡΩΝ	1	3,43	0,57
ΗΛΕΙΑΣ	9	5,71	5,65	ΣΠΟΡΑΔΩΝ	1	0,43	7,25
ΗΜΑΘΙΑΣ	1	5,71	0,71	ΤΡΙΚΑΛΩΝ	1	3,57	0,76
ΗΡΑΚΛΕΙΟΥ	11	14,71	3,6	ΧΑΝΙΩΝ	7	12,00	4,47
ΘΕΣΣΑΛΟΝΙΚΗΣ	22	61,57	1,98	ΧΙΟΥ	1	0,57	1,9
ΘΗΡΑΣ	1	0,86	5,3	ΥΠΟ ΔΙΕΡΕΥΝΗΣΗ	5		
ΙΩΑΝΝΙΝΩΝ	5	6,86	2,98				
ΚΑΒΑΛΑΣ	4	3,71	3,2				
ΚΑΣΤΟΡΙΑΣ	2	1,14	3,97				
ΚΕΝΤΡΙΚΟΥ ΤΟΜΕΑ ΑΘΗΝΩΝ	46	92,14	4,47				
ΚΕΡΚΥΡΑΣ	2	7,86	1,92				
ΚΙΛΙΚΙΑΣ	2	2,71	2,49				
ΚΟΖΑΝΗΣ	6	12,00	3,99				
ΚΟΡΙΝΘΙΑΣ	1	2,57	0,69				
ΚΩ	2	4,57	5,81				
ΛΑΚΩΝΙΑΣ	2	2,86	2,24				
ΛΑΡΙΣΑΣ	13	20,86	4,57				
ΛΑΣΙΘΙΟΥ	1	0,57	1,33				
ΛΕΣΒΟΥ	2	5,00	2,31				
ΜΑΓΝΗΣΙΑΣ	2	12,29	1,05				
ΜΕΣΣΗΝΙΑΣ	2	2,86	1,25				
ΜΥΚΟΝΟΥ	1	1,29	9,87				
ΝΑΞΟΥ	1	0,71	4,8				

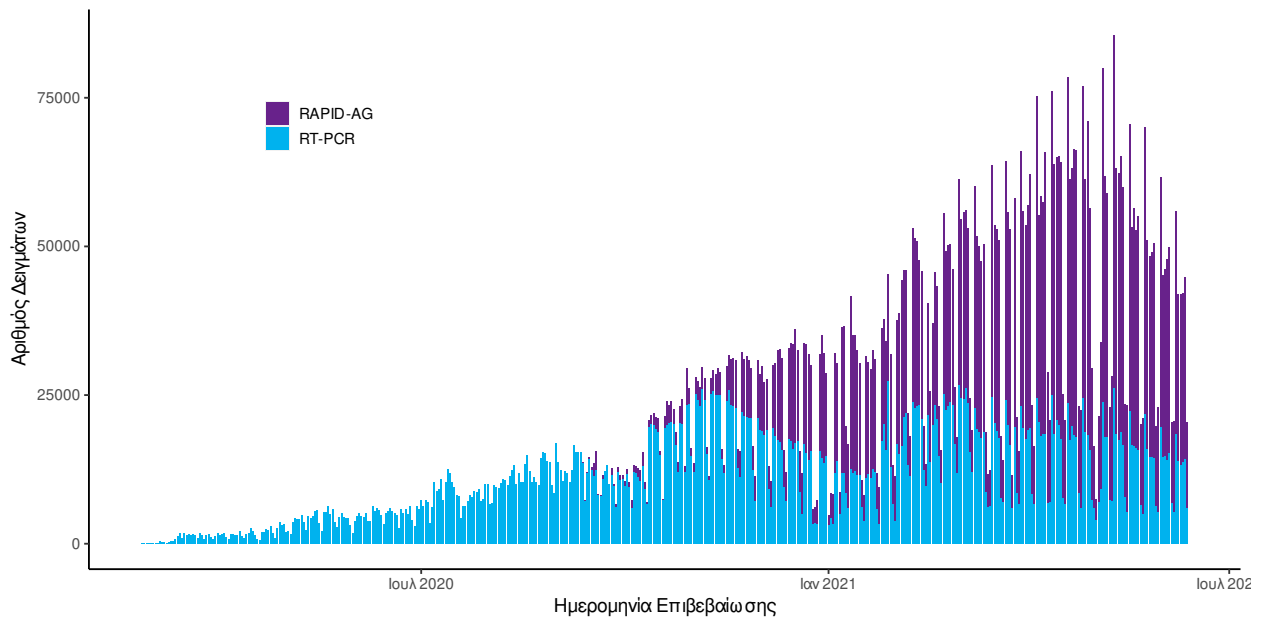
² Η παρούσα κατανομή δύναται να τροποποιηθεί ανάλογα τα διαθέσιμα επιδημιολογικά δεδομένα, αναγράφονται μόνο οι ΠΕ με καταγεγραμμένα κρούσματα

Δείγματα που έχουν ελεγχθεί: Από την 1η Ιανουαρίου 2020 μέχρι σήμερα, στα εργαστήρια που διενεργούν ελέγχους για τον νέο κορωνοϊό (SARS-CoV-2) και που δηλώνουν συστηματικά το σύνολο των δειγμάτων που ελέγχουν, έχουν συνολικά ελεγχθεί **5.239.266** κλινικά δείγματα ενώ από Μονάδες Υγείας και Κλιμάκια του ΕΟΔΥ που διενεργούν ελέγχους Rapid Ag έχουν ελεγχθεί **4.820.342** δείγματα. Ο μέσος όρος του επταημέρου είναι **38.263** δειγματοληπτικοί έλεγχοι.

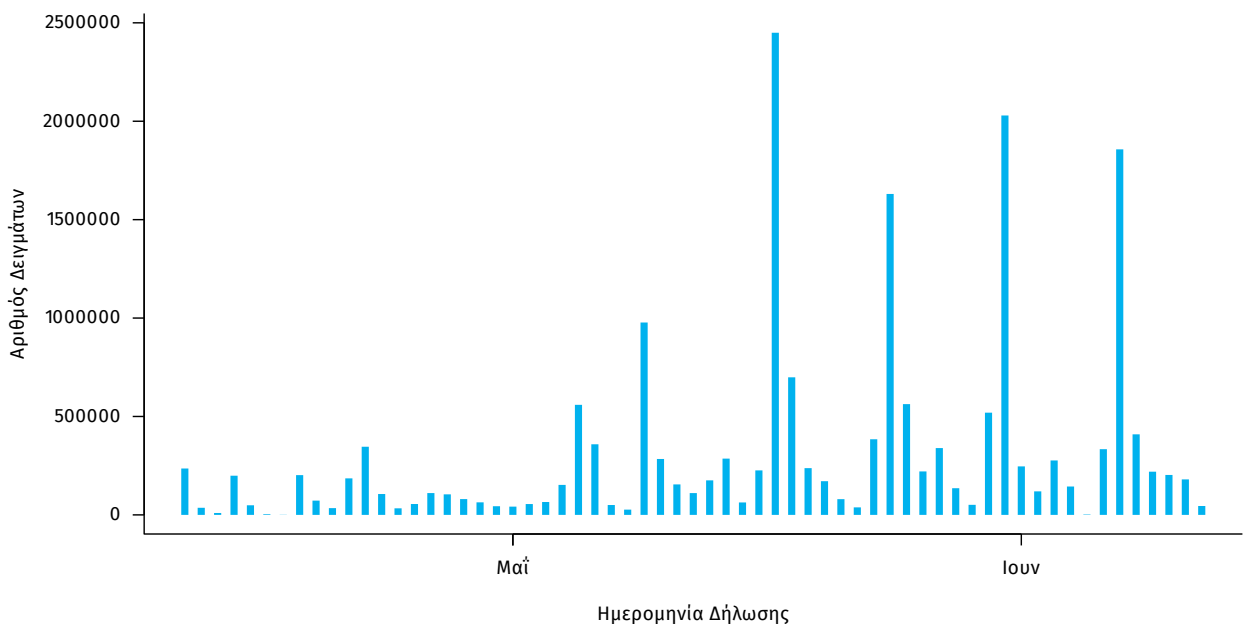
Αυτοδιαγνωστικοί έλεγχοι (Self-tests): Έως 12 Ιουνίου 2021, έχουν καταγραφεί ηλεκτρονικά **19.141.753** δηλώσεις αποτελέσματος αυτοδιαγνωστικού ελέγχου, ενώ **370.169** άτομα προσήλθαν για επανέλεγχο.

Μαζικές Δειγματοληψίες ΕΟΔΥ: Στις 12 Ιουνίου 2021, πραγματοποιήθηκαν 28 δράσεις δειγματοληπτικών ελέγχων από τις Κινητές Ομάδες Υγείας (ΚΟΜΥ) του ΕΟΔΥ, στις οποίες διενεργήθηκαν 3.869 έλεγχοι Rapid Ag και ανευρέθηκαν 40 θετικά (1,03%).

Διάγραμμα 5: Ελεγχθέντα δείγματα COVID-19, 13 Ιουνίου 2021



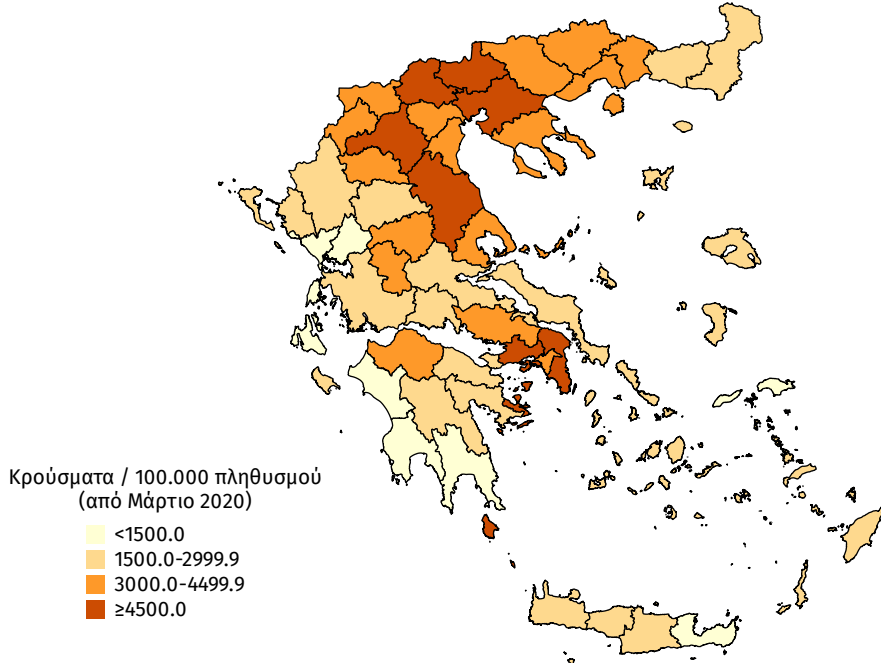
Διάγραμμα 6: Ελεγχθέντα δείγματα αυτοδιαγνωστικών ελέγχων COVID-19, 13 Ιουνίου 2021



Γεωγραφική διασπορά: Ο χάρτης αποτυπώνει τη γεωγραφική κατανομή των συνολικών κρουσμάτων COVID-19 (από την αρχή της επιδημίας) ανά Περιφερειακή Ενότητα της χώρας, με βάση την δηλωθείσα διεύθυνση μόνιμης κατοικίας του ασθενούς, ή τη διεύθυνση προσωρινής διαμονής για τους τουρίστες και άλλους προσωρινά διαμένοντες στην Ελλάδα. Συμπεριλαμβάνονται τόσο κρούσματα με ιστορικό ταξιδιού (“εισαγόμενα”) όσο και κρούσματα με πιθανή εγχώρια μετάδοση.

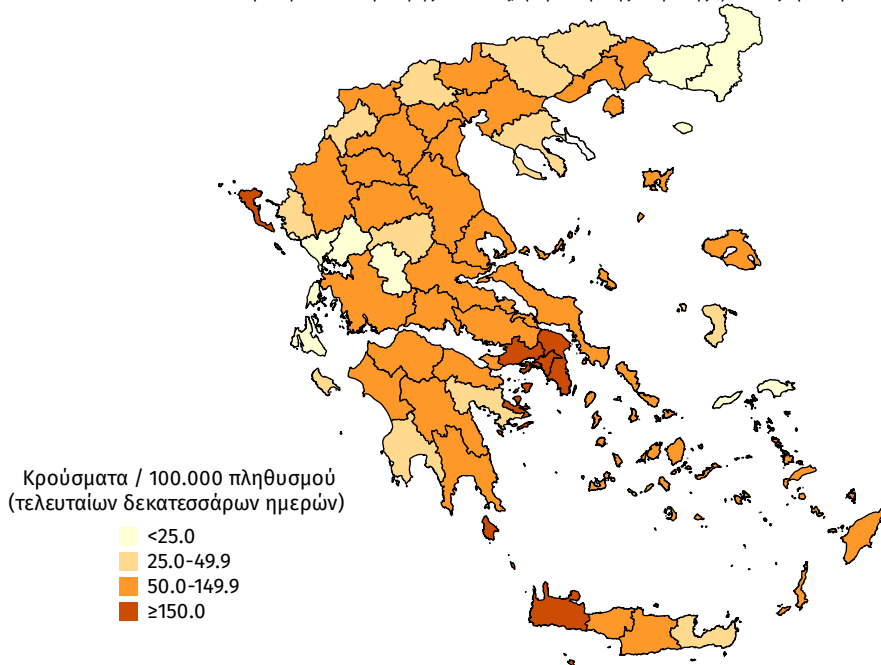
Διάγραμμα 7: Χάρτης αθροιστικής επίπτωσης επιβεβαιωμένων κρουσμάτων COVID-19, 13 Ιουνίου 2021

Με βάση τον τόπο μόνιμης κατοικίας, ή προσωρινής διαμονής (για τους προσωρινά διαμένοντες)

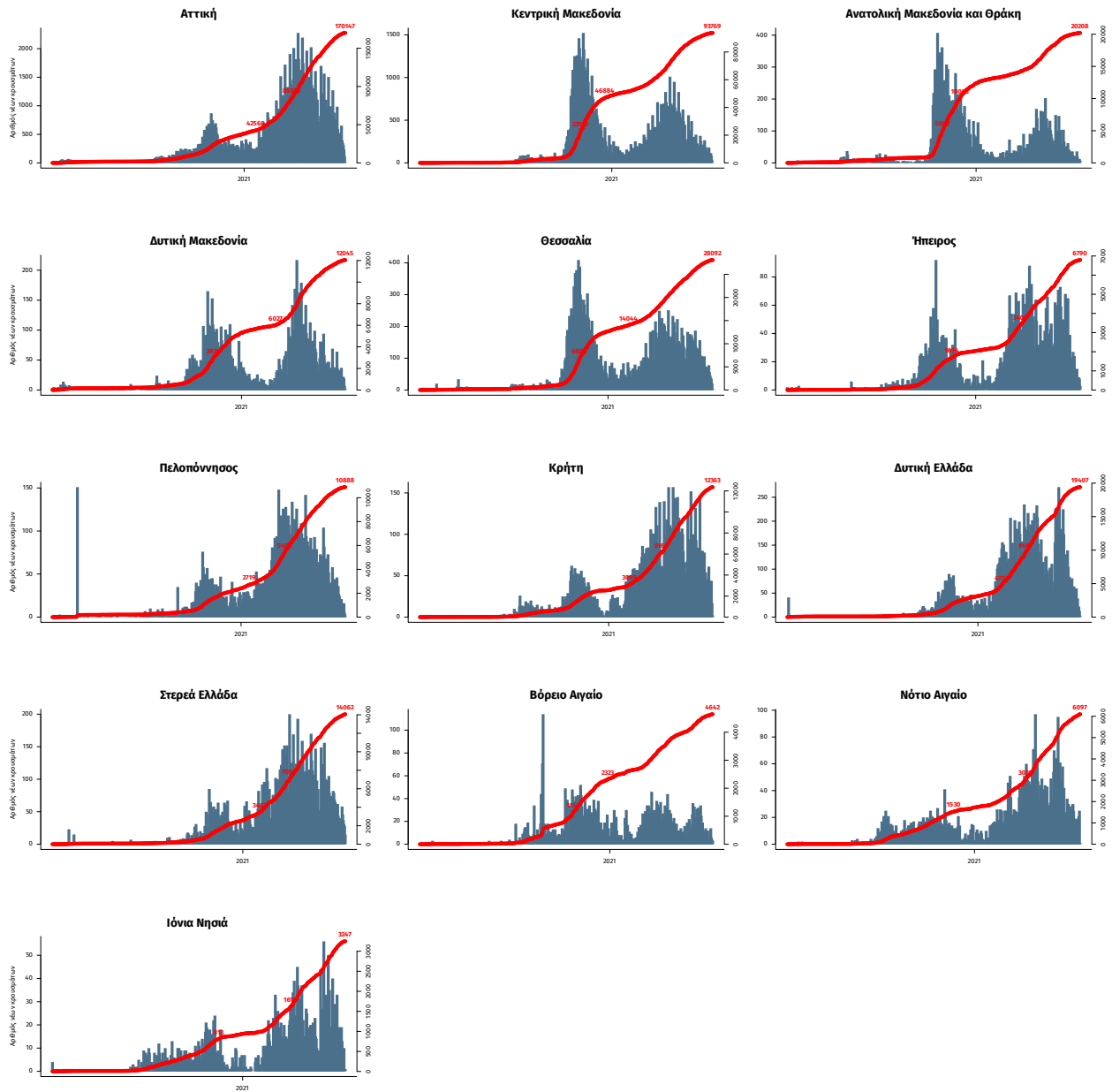


Διάγραμμα 8: Χάρτης επίπτωσης τελευταίων δεκατεσσάρων ημερών επιβεβαιωμένων κρουσμάτων COVID-19, 13 Ιουνίου 2021

Με βάση τον τόπο μόνιμης κατοικίας, ή προσωρινής διαμονής (για τους προσωρινά διαμένοντες)



Παράρτημα 1: Επιδημικές καμπύλες κρουσμάτων COVID-19 με βάση την δηλωθείσα διεύθυνση μόνιμης κατοικίας του κρούσματος ή τη διεύθυνση προσωρινής διαμονής για τους τουρίστες και άλλους προσωρινά διαμένοντες στην Ελλάδα. Συμπεριλαμβάνονται τόσο κρούσματα με ιστορικό ταξιδιού όσο και κρούσματα με πιθανή εγχώρια μετάδοση.



Σημ.: οι στήλες εκφράζουν τον αριθμό νέων κρουσμάτων με βάση την ημερομηνία λήψης εργαστηριακού δείγματος, και όχι με βάση την ημερομηνία ανακοίνωσης των κρουσμάτων.