

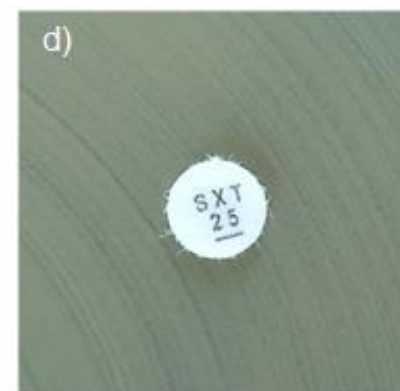
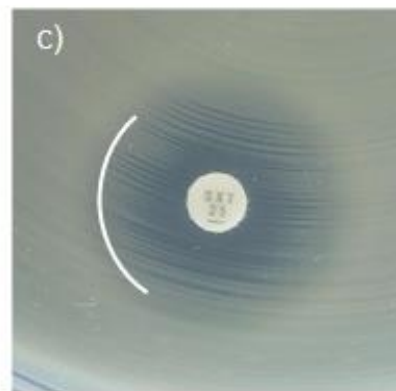
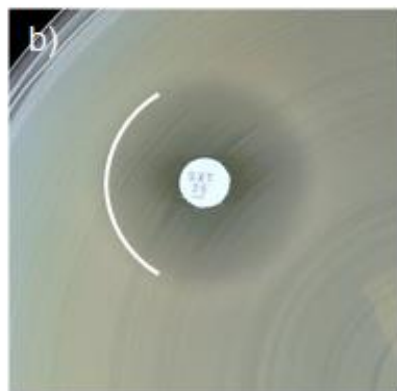
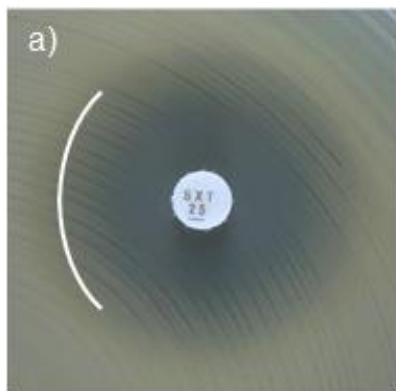
# *Stenotrophomonas maltophilia*

EUCAST, v. 12.0, 2022

Αντιβιοτικό	MIC (mg/L)			DISK CONTENT (µg)	Zone diameter (mm)			ΜΗ άγαρ, Επώαση σε αέρα, 35±1°C, 18±2h - ATCC <i>P. aeruginosa</i> 27853
	S≤	R>	ATU		S≥	R<	ATU	Παρατηρήσεις
Trimethoprim-sulfomethoxazole <sup>1</sup>	0.001	4		1,25-23,75	50 <sub>A</sub>	16 <sup>A-</sup> <sub>B</sub>		1: Με αναλογία 1:19 A: Κάθε βακτηριακή ανάπτυξη μέσα στη ζώνη αναστολής να αγνοείται, ανεξάρτητα από την έντασή της (βλέπε εικόνες a-c, d) B: Στελέχη ανθεκτικά πρέπει να επιβεβαιώνονται με MIC

## Παραδείγματα ζωνών αναστολής *Stenotrophomonas maltophilia* από cotrimoxazole

- a-c) Είναι εμφανής μια εξωτερική ζώνη αναστολής. Αναφέρατε ως ευαίσθητο το στέλεχος εφόσον είναι  $\geq 16$  mm.  
d) Βακτηριακή ανάπτυξη μέχρι και τον δίσκο χωρίς ίχνος ζώνης αναστολής. Αναφέρατε το στέλεχος ως ανθεκτικό.



**Επεξήγηση συμβολισμού "S $\geq$ 50mm ή  $\leq$ 0.001mg/L":** πρακτικά σημαίνει ότι δεν υπάρχουν ευαίσθητα στελέχη, δηλ ακόμη και τα Wild Type στελέχη είναι "ευαίσθητα, σε αυξημένη έκθεση" (I)