



## Εβδομαδιαία Έκθεση Επιδημιολογικής Επιτήρησης της Γρίπης Εβδομάδα 45/2013 (4 - 10 Νοεμβρίου 2013)

Η επιτήρηση της γρίπης για την περίοδο 2013-2014 σε Ευρωπαϊκό επίπεδο και στην Ελλάδα ξεκίνησε την εβδομάδα 40/2012 (30 Σεπτεμβρίου-06 Οκτωβρίου 2013) και θα ολοκληρωθεί την εβδομάδα 20 (12-18 Μαΐου 2014).

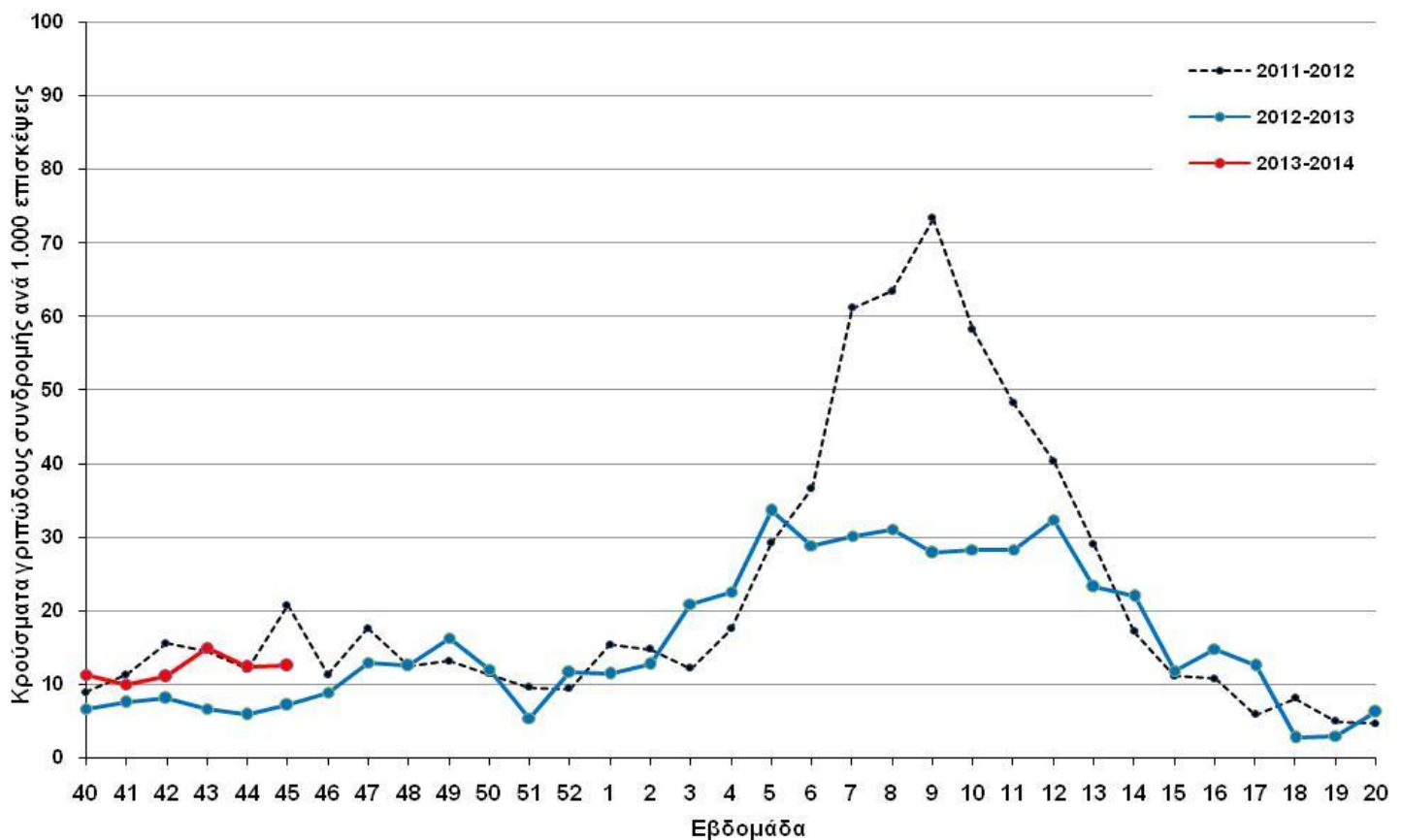
Κατά την τρέχουσα περίοδο, γίνεται εβδομαδιαία ανακεφαλαίωση των επιδημιολογικών δεδομένων στη χώρα μας, για την εβδομάδα 45/2013 (4-10 Νοεμβρίου 2013).

- Κατά την εβδομάδα 45/2013 (4-10 Νοεμβρίου 2013) οι επισκέψεις σε ιατρό για γριπώδη συνδρομή βρίσκονται σε λίγο υψηλότερα επίπεδα από αυτά της αντίστοιχης εβδομάδας της περσινής περιόδου γρίπης 2012-2013 και σε χαμηλότερα επίπεδα με αυτά της αντίστοιχης εβδομάδας της περιόδου 2011-2012. (Διάγραμμα 1).
- Κατά την εβδομάδα 45/2013 (4-10 Νοεμβρίου 2013) απεστάλησαν στα Εθνικά Εργαστήρια Αναφοράς Γρίπης, 19 κλινικά δείγματα, όλα από νοσοκομεία. Όλα ήταν αρνητικά για ιούς γρίπης.
- Μέχρι και την Παρασκευή 15 Νοεμβρίου 2013 (ώρα 15:30), στην Ελλάδα, δεν έχουν καταγραφεί σοβαρά κρούσματα εργαστηριακά επιβεβαιωμένης γρίπης.
- Μέχρι και την Παρασκευή 15 Νοεμβρίου 2013 (ώρα 15:30), δεν έχουν καταγραφεί θάνατοι από εργαστηριακά επιβεβαιωμένη γρίπη.
- Με βάση τα ανωτέρω, η δραστηριότητα της γρίπης στην Ελλάδα παραμένει σε χαμηλά επίπεδα, σχεδόν στα ίδια με αυτά των δύο προηγούμενων περιόδων γρίπης.

## A. Κλινικό σκέλος επιδημιολογικής επιτήρησης της γρίπης

Κατά την εβδομάδα 45/2013 (4-10 Νοεμβρίου 2013), οι επισκέψεις σε ιατρό για γριπώδη συνδρομή βρίσκονται σε λίγο υψηλότερα επίπεδα από αυτά της αντίστοιχης εβδομάδας της περσινής περιόδου γρίπης 2012-2013 και σε χαμηλότερα επίπεδα από αυτά της αντίστοιχης εβδομάδας της περιόδου 2011-2012 (Διάγραμμα 1).

**Διάγραμμα 1: Εκτίμηση αριθμού κρουσμάτων γριπώδους συνδρομής ανά 1.000 επισκέψεις, κατά εβδομάδα. Σύνολο χώρας, περίοδοι γρίπης: 2011-2012, 2012-2013, 2013-2014.**



υγείας (Sentinel) και συγκεκριμένα από το δίκτυο των Ιδιωτών Ιατρών και από το δίκτυο των Κέντρων Υγείας/Περιφερειακών Ιατρείων, στα οποία συμμετέχουν συνολικά 155 ιατροί. Μέσω του συγκεκριμένου συστήματος, καταγράφεται δειγματοληπτικά η εξέλιξη της συχνότητας ορισμένων νοσημάτων με βάση κλινικές διαγνώσεις. Σε αυτά περιλαμβάνεται και η γρίπη ή καλύτερα, οι κλινικές εκδηλώσεις που είναι συμβατές με γρίπη (γριπώδης συνδρομή).

Κατά την εβδομάδα 45/2013 ο αριθμός των ιατρών που απέστειλε κλινικά δεδομένα ανήλθε στους 103 (66,5%) στο σύνολο των 155 συμμετεχόντων ιατρών στο συγκεκριμένο δίκτυο. Οι επισκέψεις για κάθε αιτία που αντιστοιχούν στους ιατρούς που δήλωσαν, ανήλθαν στις 7.675 στο σύνολο της χώρας.

## B. Εργαστηριακό σκέλος επιδημιολογικής επιτήρησης της γρίπης

Κατά την εβδομάδα 45/2013 (4-10 Νοεμβρίου 2013), απεστάλησαν στα Εθνικά Εργαστήρια Αναφοράς Γρίπης, 19 κλινικά δείγματα, όλα από νοσοκομεία. Όλα τα κλινικά δείγματα ήταν αρνητικά για ιούς γρίπης.

## **Γ. Επιτήρηση σοβαρών κρουσμάτων εργαστηριακά επιβεβαιωμένης γρίπης με ή χωρίς νοσηλεία σε Μονάδα Εντατικής Θεραπείας (Μ.Ε.Θ)**

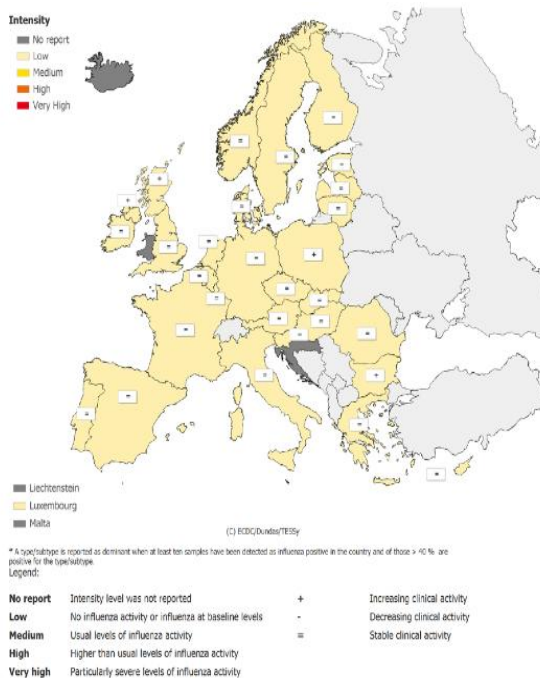
Μέχρι την Παρασκευή 15 Νοεμβρίου 2013 στην Ελλάδα, δεν έχουν καταγραφεί σοβαρά κρούσματα εργαστηριακά επιβεβαιωμένης γρίπης, με εισαγωγή ή μη σε Μ.Ε.Θ, ούτε θάνατοι από γρίπη.

## **Ε. Η δραστηριότητα της γρίπης στην Ευρώπη**

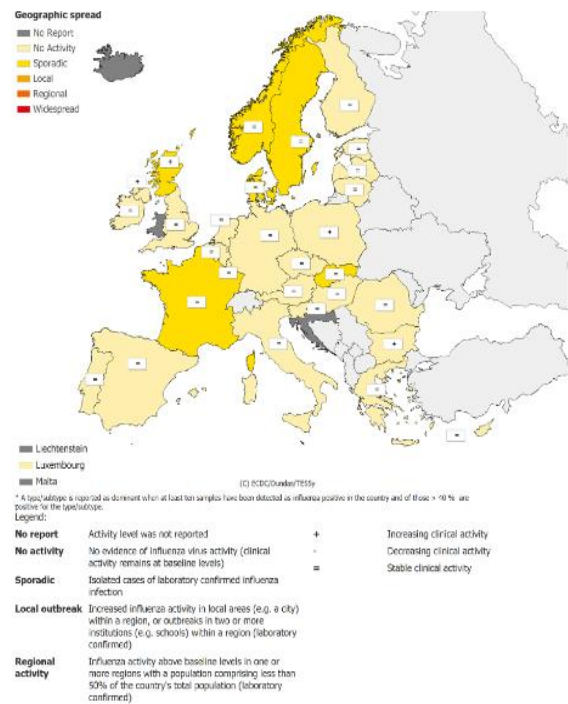
Παρατίθενται κατωτέρω τα δεδομένα για την δραστηριότητα της γρίπης στην Ευρώπη κατά την εβδομάδα 44/2013.

- Κατά την εβδομάδα 45/2013, όλες οι χώρες που απέστειλαν δεδομένα (27 χώρες), ανέφεραν χαμηλή ή σταθερή δραστηριότητα γρίπης (Μαρ 1), ενώ όσον αφορά στη γεωγραφική διασπορά αναφέρθηκαν κατά κύριο λόγο σποραδικά κρούσματα (Μαρ 2).
- Αυξητική τάση της δραστηριότητας ανέφεραν, η Βουλγαρία, η Πολωνία, η Βόρεια Ιρλανδία και η Σκωτία. Όλες οι υπόλοιπες χώρες ανέφεραν σταθερή τάση της δραστηριότητας.
- Κατά την εβδομάδα 45/2013, από το σύνολο 375 κλινικών δειγμάτων που ελήφθησαν από τα δίκτυα Sentinel, τα 7 (1,9%) ήταν θετικό για ιό γρίπης και συγκεκριμένα 5 ήταν τύπου Α (H1)pdm09 και 2 ήταν τύπου Α (H3). Επιπλέον, 33 κλινικά δείγματα που ελήφθησαν από νοσοκομεία βρέθηκαν θετικά για ιό γρίπης, από τα οποία 27 (81,8%) ήταν τύπου Α και 6 (18,2%) τύπου Β. Από 13 στελέχη τύπου Α που υποτυποποιήθηκαν, τα 8 ανήκαν στον υπότυπο Α(H3) και τα 5 στον υπότυπο Α(H1)pdm09.
- Μόνο 1 κρούσμα εργαστηριακά επιβεβαιωμένης γρίπης με νοσηλεία σε νοσοκομείο δηλώθηκε κατά την εβδομάδα 45/2013 και οφείλονταν στον ιό γρίπης τύπου Β.
- Μέχρι και την εβδομάδα 45/2013 δεν έχουν καταγραφεί θάνατοι σε κρούσματα εργαστηριακά επιβεβαιωμένης γρίπης που χρειάστηκαν νοσηλεία σε νοσοκομείο.

Map 1. Intensity for week 45/2013



Map 2. Geographic spread for week 45/2013



Σημείωση: Η εβδομαδιαία έκθεση για τη δραστηριότητα της γρίπης στην Ευρώπη είναι διαθέσιμη στην ιστοσελίδα του ECDC:

<http://www.ecdc.europa.eu/en/publications/Publications/influenza-surveillance-overview-15-nov-2013.pdf>