



Εβδομαδιαία Έκθεση Επιδημιολογικής Επιτήρησης της Γρίπης Εβδομάδα 47/2013 (18-24 Νοεμβρίου 2013)

Η επιτήρηση της γρίπης για την περίοδο 2013-2014 σε Ευρωπαϊκό επίπεδο και στην Ελλάδα ξεκίνησε την εβδομάδα 40/2012 (30 Σεπτεμβρίου-06 Οκτωβρίου 2013) και θα ολοκληρωθεί την εβδομάδα 20 (12-18 Μαΐου 2014).

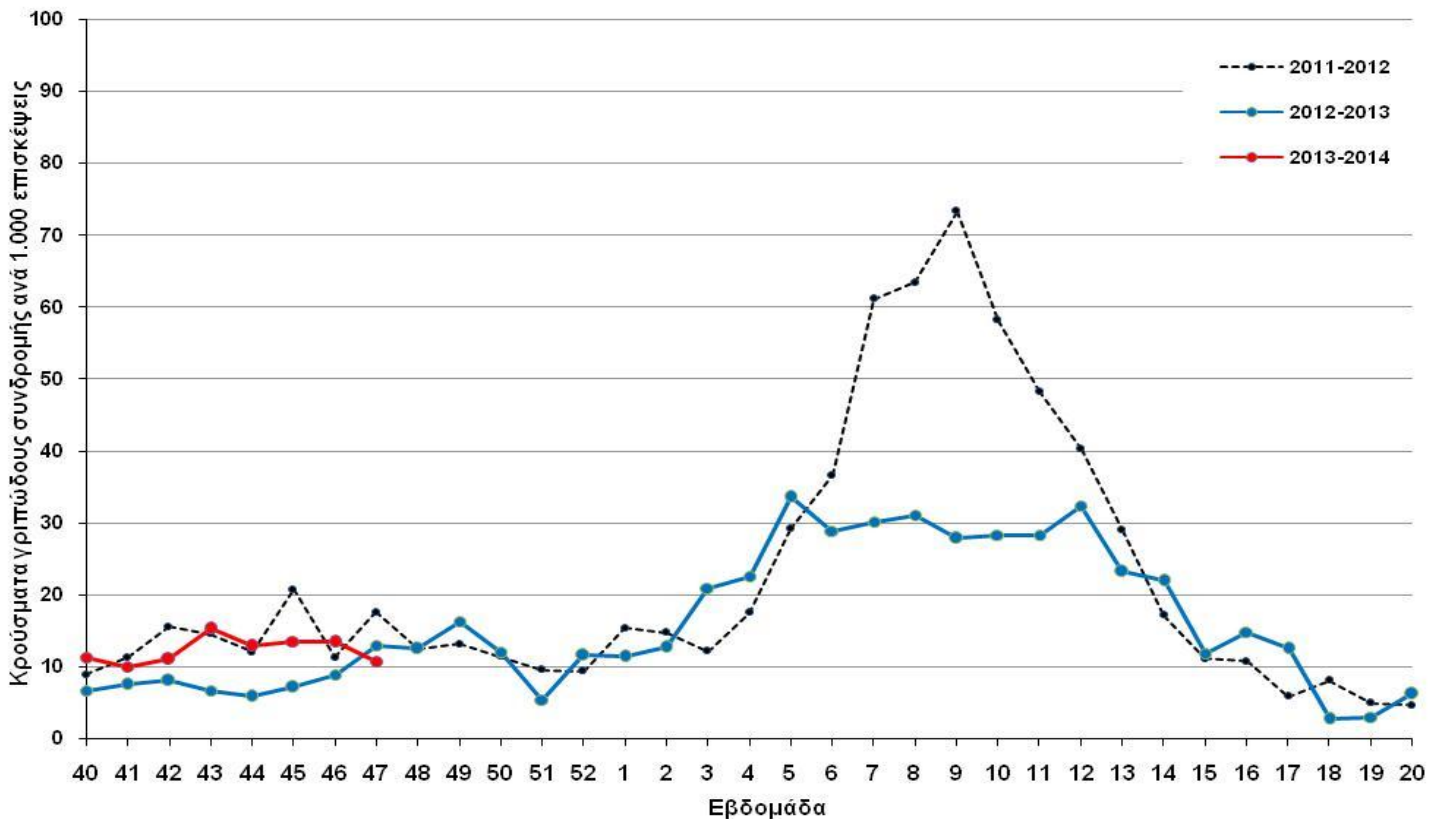
Κατά την τρέχουσα περίοδο, γίνεται εβδομαδιαία ανακεφαλαίωση των επιδημιολογικών δεδομένων στη χώρα μας, για την εβδομάδα 47/2013 (18-24 Νοεμβρίου 2013).

- Κατά την εβδομάδα 47/2013 (18-24 Νοεμβρίου 2013) οι επισκέψεις σε ιατρό για γριπώδη συνδρομή βρίσκονται στα ίδια περίπου επίπεδα με αυτά της αντίστοιχης εβδομάδας της περσινής περιόδου γρίπης 2012-2013 και σε λίγο χαμηλότερα επίπεδα από αυτά της αντίστοιχης εβδομάδας της περιόδου 2011-2012. (Διάγραμμα 1).
- Κατά την εβδομάδα 47/2013 (18-24 Νοεμβρίου 2013) απεστάλησαν στα Εθνικά Εργαστήρια Αναφοράς Γρίπης, 19 κλινικά δείγματα, 16 από νοσοκομεία και 3 από τα δίκτυα Sentinel. Όλα ήταν αρνητικά για ιούς γρίπης.
- Μέχρι και την Παρασκευή 29 Νοεμβρίου 2013 (ώρα 15:30), στην Ελλάδα, δεν έχουν καταγραφεί σοβαρά κρούσματα εργαστηριακά επιβεβαιωμένης γρίπης.
- Μέχρι και την Παρασκευή 29 Νοεμβρίου 2013 (ώρα 15:30), δεν έχουν καταγραφεί θάνατοι από εργαστηριακά επιβεβαιωμένη γρίπη.
- Με βάση τα ανωτέρω, η δραστηριότητα της γρίπης στην Ελλάδα παραμένει σε χαμηλά επίπεδα, σχεδόν στα ίδια με αυτά των δύο προηγούμενων περιόδων γρίπης.

Α. Κλινικό σκέλος επιδημιολογικής επιτήρησης της γρίπης

Κατά την εβδομάδα 47/2013 (18-24 Νοεμβρίου 2013), οι επισκέψεις σε ιατρό για γριπώδη συνδρομή βρίσκονται στα ίδια περίπου επίπεδα με αυτά της αντίστοιχης εβδομάδας της περσινής περιόδου γρίπης 2012-2013 και σε λίγο χαμηλότερα ίδια περίπου επίπεδα από αυτά της αντίστοιχης εβδομάδας της περιόδου 2011-2012 (Διάγραμμα 1).

Διάγραμμα 1: Εκτίμηση αριθμού κρουσμάτων γριπώδους συνδρομής ανά 1.000 επισκέψεις, κατά εβδομάδα. Σύνολο χώρας, περιόδοι γρίπης: 2011-2012, 2012-2013, 2013-2014.



Σημείωση 1: Ο αριθμός κρουσμάτων ανά 1.000 επισκέψεις εκτιμάται με στάθμιση ως προς τον μόνιμο πληθυσμό της χώρας κατά γεωγραφικό διαμέρισμα και αστικότητα (ΕΣΥΕ, απογραφή 2001)

Σημείωση 2: Προσωρινά στοιχεία. Επισημαίνεται ότι μπορεί να υπάρξουν μικρές τροποποιήσεις της επιδημικής καμπύλης, δεδομένου ότι συνεχίζεται η αποστολή δεδομένων από τα δίκτυα Sentinel και μετά την έκδοση της παρούσας έκθεσης.

Πηγή των πληροφοριών για το κλινικό σκέλος επιδημιολογικής επιτήρησης

Τα στοιχεία του Διαγράμματος 1, προέρχονται από το σύστημα παρατηρητών νοσηρότητας πρωτοβάθμιας φροντίδας υγείας (Sentinel) και συγκεκριμένα από το δίκτυο των Ιδιωτών Ιατρών, το Δίκτυο των Ιατρών Μονάδων Υγείας Ε.Ο.Π.Υ.Υ και από το δίκτυο των Κέντρων Υγείας/Περιφερειακών Ιατρείων, στα οποία συμμετέχουν συνολικά 204 ιατροί. Μέσω του συγκεκριμένου συστήματος, καταγράφεται δειγματοληπτικά η εξέλιξη της συχνότητας ορισμένων νοσημάτων με βάση κλινικές διαγνώσεις. Σε αυτά περιλαμβάνεται και η γρίπη ή καλύτερα, οι κλινικές εκδηλώσεις που είναι συμβατές με γρίπη (γριπώδης συνδρομή).

Κατά την εβδομάδα 47/2013 ο αριθμός των ιατρών που απέστειλε κλινικά δεδομένα ανήλθε στους 136 (66,7%) στο σύνολο των 204 συμμετεχόντων ιατρών στα προαναφερόμενα δίκτυα. Οι επισκέψεις για κάθε αιτία που αντιστοιχούν στους ιατρούς που δήλωσαν, ανήλθαν στις 9.324 στο σύνολο της χώρας.

B. Εργαστηριακό σκέλος επιδημιολογικής επιτήρησης της γρίπης

Κατά την εβδομάδα 47/2013 (18-24 Νοεμβρίου 2013), απεστάλησαν στα Εθνικά Εργαστήρια Αναφοράς Γρίπης, 19 κλινικά δείγματα και συγκεκριμένα 16 από νοσοκομεία και 3 από τα δίκτυα Sentinel. Όλα τα κλινικά δείγματα ήταν αρνητικά για ιούς γρίπης.

Γ. Επιτήρηση σοβαρών κρουσμάτων εργαστηριακά επιβεβαιωμένης γρίπης με ή χωρίς νοσηλεία σε Μονάδα Εντατικής Θεραπείας (Μ.Ε.Θ)

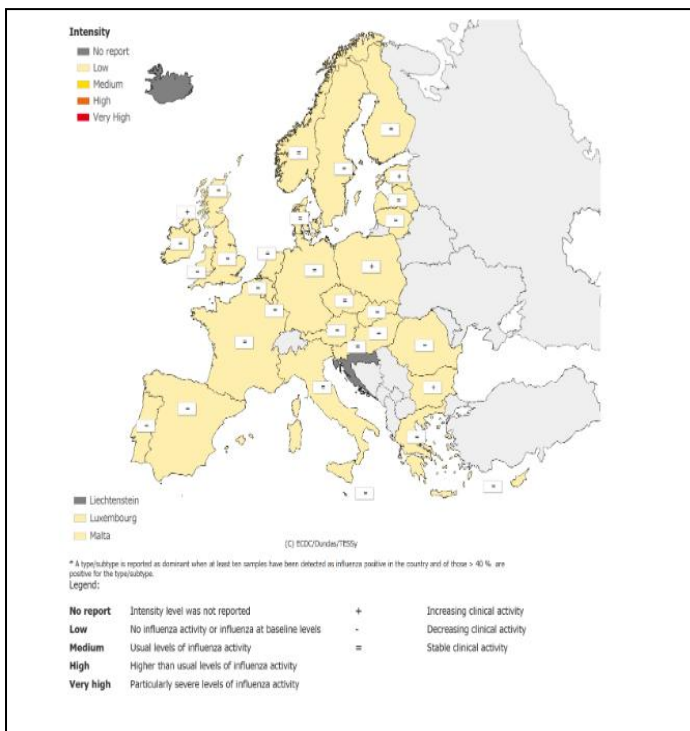
Μέχρι την Παρασκευή 29 Νοεμβρίου 2013 στην Ελλάδα, δεν έχουν καταγραφεί σοβαρά κρούσματα εργαστηριακά επιβεβαιωμένης γρίπης, με εισαγωγή ή μη σε Μ.Ε.Θ, ούτε θάνατοι από γρίπη.

Ε. Η δραστηριότητα της γρίπης στην Ευρώπη

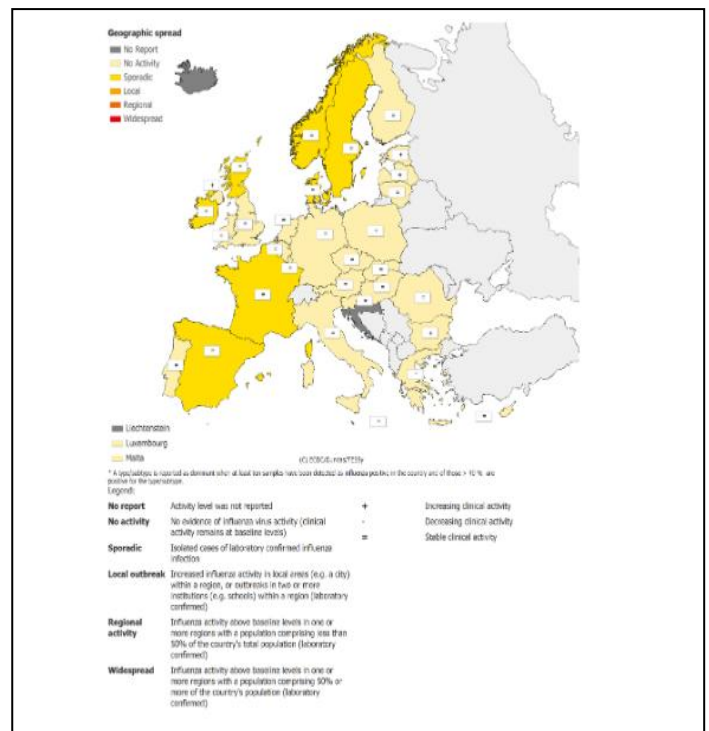
Παρατίθενται κατωτέρω τα δεδομένα για την δραστηριότητα της γρίπης στην Ευρώπη κατά την εβδομάδα 47/2013.

- Κατά την εβδομάδα 47/2013, όλες οι χώρες που απέστειλαν δεδομένα (28 χώρες), ανέφεραν χαμηλή δραστηριότητα γρίπης (Map 1), ενώ όσον αφορά στη γεωγραφική διασπορά αναφέρθηκαν μόνο σποραδικά κρούσματα (Map 2).
- Αυξητική τάση της δραστηριότητας ανέφερε η Βουλγαρία, η Εσθονία, η Πολωνία και η Βόρεια Ιρλανδία. Όλες οι υπόλοιπες χώρες ανέφεραν σταθερή τάση της δραστηριότητας.
- Κατά την εβδομάδα 47/2013, από το σύνολο 357 κλινικών δειγμάτων που ελήφθησαν από τα δίκτυα Sentinel 3 (0,8%) ήταν θετικό για ιό γρίπης και συγκεκριμένα ήταν τύπου A(H1)pdm09. Επιπλέον, 23 κλινικά δείγματα που ελήφθησαν από νοσοκομεία βρέθηκαν θετικά για ιό γρίπης, από τα οποία 16 (69,6%) ήταν τύπου A και 7 (30,4%) τύπου B. Δύο (2) στελέχη τύπου A υποτυποποιήθηκαν και ανήκαν και τα δύο στον υπότυπο A(H1)pdm09.
- Τρία (3) κρούσματα εργαστηριακά επιβεβαιωμένης γρίπης με νοσηλεία σε νοσοκομείο δηλώθηκαν κατά την εβδομάδα 47/2013. Τα 2 οφείλονταν στον ιό γρίπης τύπου A και το 1 στον ιό γρίπης τύπου B. Συνολικά, από την εβδομάδα 40/2013 έως και την εβδομάδα 47/2013, έχουν δηλωθεί 18 κρούσματα εργαστηριακά επιβεβαιωμένης γρίπης με νοσηλεία σε νοσοκομείο εκ των οποίων τα 10 οφείλονταν σε ιό τύπου A και τα 8 σε ιό τύπου B
- Μέχρι και την εβδομάδα 47/2013 δεν έχουν καταγραφεί θάνατοι σε κρούσματα εργαστηριακά επιβεβαιωμένης γρίπης που χρειάστηκαν νοσηλεία σε νοσοκομείο.

Map 1. Intensity for week 47/2013



Map 2. Geographic spread for week 47/2013



Σημείωση: Η εβδομαδιαία έκθεση για τη δραστηριότητα της γρίπης στην Ευρώπη είναι διαθέσιμη στην ιστοσελίδα του ECDC:

<http://www.ecdc.europa.eu/en/publications/Publications/influenza-weekly-surveillance-overview-29-nov-2013.pdf>