



Εβδομαδιαία Έκθεση Επιδημιολογικής Επιτήρησης της Γρίπης Από εβδομάδα 40/2013 (30 Σεπτεμβρίου-06 Οκτωβρίου 2013) έως εβδομάδα 42/2013 (14-20 Οκτωβρίου 2013)

Η επιτήρηση της γρίπης για την περίοδο 2013-2014 σε Ευρωπαϊκό επίπεδο και στην Ελλάδα ξεκίνησε την εβδομάδα 40/2012 (30 Σεπτεμβρίου-06 Οκτωβρίου 2013) και θα ολοκληρωθεί την εβδομάδα 20 (12-18 Μαΐου 2014).

Κατά την τρέχουσα περίοδο, γίνεται εβδομαδιαία ανακεφαλαίωση των επιδημιολογικών δεδομένων στη χώρα μας, από την εβδομάδα 40/2013 (30 Σεπτεμβρίου-06 Οκτωβρίου 2013) έως την εβδομάδα 42/2013 (14-20 Οκτωβρίου 2013).

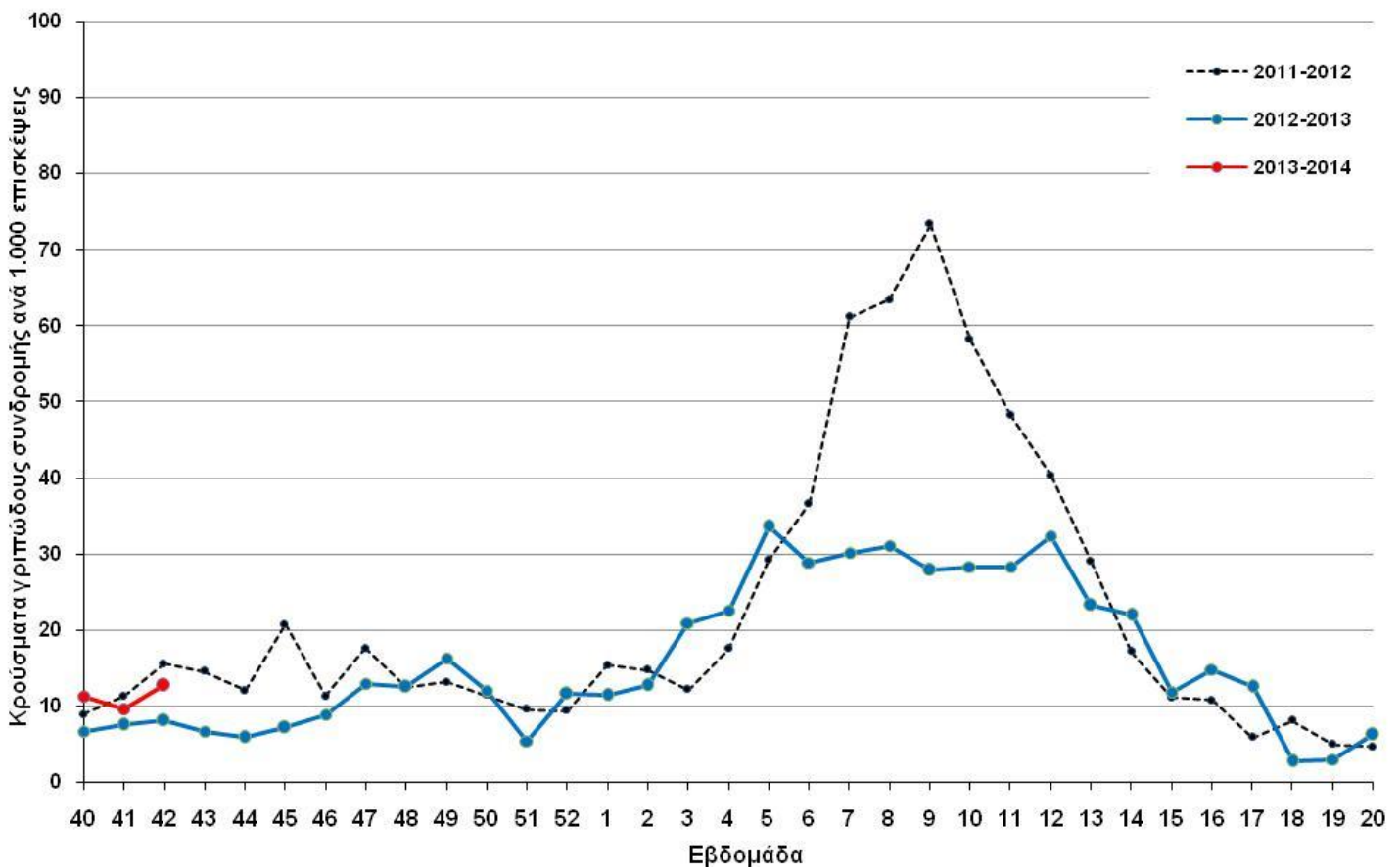
- Κατά το χρονικό διάστημα, από την εβδομάδα 40/2013 (30 Σεπτεμβρίου - 06 Οκτωβρίου 2013) έως την εβδομάδα 42/2013 (14-20 Οκτωβρίου 2013) οι επισκέψεις σε ιατρό για γριπώδη συνδρομή βρίσκονται στα ίδια περίπου επίπεδα με τις αντίστοιχες εβδομάδες των δύο προηγούμενων περιόδων γρίπης, 2011-2012 και 2012-2013. (Διάγραμμα 1).
- Από την εβδομάδα 40/2013 (30 Σεπτεμβρίου-06 Οκτωβρίου 2013) έως την εβδομάδα 42/2013 (14-20 Οκτωβρίου 2013), απεστάλησαν στα Εθνικά Εργαστήρια Αναφοράς Γρίπης, 37 κλινικά δείγματα, όλα από νοσοκομεία. Όλα ήταν αρνητικά για ιούς γρίπης.
- Από την έναρξη της επιτήρησης της γρίπης μέχρι και την Παρασκευή 25 Οκτωβρίου 2013 (ώρα 15:30), στην Ελλάδα, δεν έχουν καταγραφεί σοβαρά κρούσματα εργαστηριακά επιβεβαιωμένης γρίπης.
- Από την έναρξη της επιτήρησης της γρίπης μέχρι και την Παρασκευή 25 Οκτωβρίου 2013 (ώρα 15:30), δεν έχουν καταγραφεί θάνατοι από εργαστηριακά επιβεβαιωμένη γρίπη.

Με βάση τα ανωτέρω, η δραστηριότητα της γρίπης στην Ελλάδα βρίσκεται σε πολύ χαμηλά επίπεδα στα ίδια περίπου με αυτά των δύο προηγούμενων περιόδων γρίπης.

Α. Κλινικό σκέλος επιδημιολογικής επιτήρησης της γρίπης

Κατά το χρονικό διάστημα, από την εβδομάδα 40/2013 (30 Σεπτεμβρίου-06 Οκτωβρίου 2013) έως την εβδομάδα 42/2013 (14-20 Οκτωβρίου 2013) οι επισκέψεις σε ιατρό για γριπώδη συνδρομή βρίσκονται στα ίδια περίπου επίπεδα με αυτά της προηγούμενης εβδομάδας (Διάγραμμα 1).

Διάγραμμα 1: Εκτίμηση αριθμού κρουσμάτων γριπώδους συνδρομής ανά 1.000 επισκέψεις, κατά εβδομάδα. Σύνολο χώρας, περίοδοι γρίπης: 2011-2012, 2012-2013, 2013-2014.



Σημείωση 1: Ο αριθμός κρουσμάτων ανά 1.000 επισκέψεις εκτιμάται με στάθμιση ως προς τον μόνιμο πληθυσμό της χώρας κατά γεωγραφικό διαμέρισμα και αστικότητα (ΕΣΥΕ, απογραφή 2001)

Σημείωση 2: Προσωρινά στοιχεία. Επισημαίνεται ότι μπορεί να υπάρξουν μικρές τροποποιήσεις της επιδημικής καμπύλης, δεδομένου ότι συνεχίζεται η αποστολή δεδομένων από τα δίκτυα Sentinel και μετά την έκδοση της παρούσας έκθεσης.

Πηγή των πληροφοριών για το κλινικό σκέλος επιδημιολογικής επιτήρησης

Τα στοιχεία του Διαγράμματος 1, για τις εβδομάδες 40/2013, 41/2013 και 42/2013 προέρχονται από το σύστημα παρατηρητών νοσηρότητας πρωτοβάθμιας φροντίδας υγείας (δίκτυο ιδιωτών ιατρών), στο οποίο συμμετέχουν 82 ιατροί, Μέσω του συγκεκριμένου συστήματος, καταγράφεται δειγματοληπτικά η εξέλιξη της συχνότητας ορισμένων νοσημάτων με βάση κλινικές διαγνώσεις. Σε αυτά περιλαμβάνεται και η γρίπη ή καλύτερα, οι κλινικές εκδηλώσεις που είναι συμβατές με γρίπη (γριπώδης συνδρομή).

Κατά τις προαναφερόμενες εβδομάδες ο αριθμός των ιατρών που απέστειλε κλινικά δεδομένα κυμάνθηκε από 52 (63,4%) έως 61 (74,4%) στο σύνολο των 82 συμμετεχόντων ιατρών στο συγκεκριμένο δίκτυο. Οι επισκέψεις για κάθε αιτία που αντιστοιχούν στους ιατρούς που δήλωσαν, κυμάνθηκαν από 3.589 έως 3.861, στο σύνολο της χώρας.

B. Εργαστηριακό σκέλος επιδημιολογικής επιτήρησης της γρίπης

Από την εβδομάδα 40/2013 (30 Σεπτεμβρίου-06 Οκτωβρίου 2013) έως και την εβδομάδα 42/2013 (14-20 Οκτωβρίου 2013) απεστάλησαν στα Εθνικά Εργαστήρια Αναφοράς, 37 κλινικά δείγματα, όλα από νοσοκομεία. Όλα τα κλινικά δείγματα ήταν αρνητικά για ιούς γρίπης.

Γ. Επιτήρηση σοβαρών κρουσμάτων εργαστηριακά επιβεβαιωμένης γρίπης με ή χωρίς νοσηλεία σε Μονάδα Εντατικής Θεραπείας (Μ.Ε.Θ)

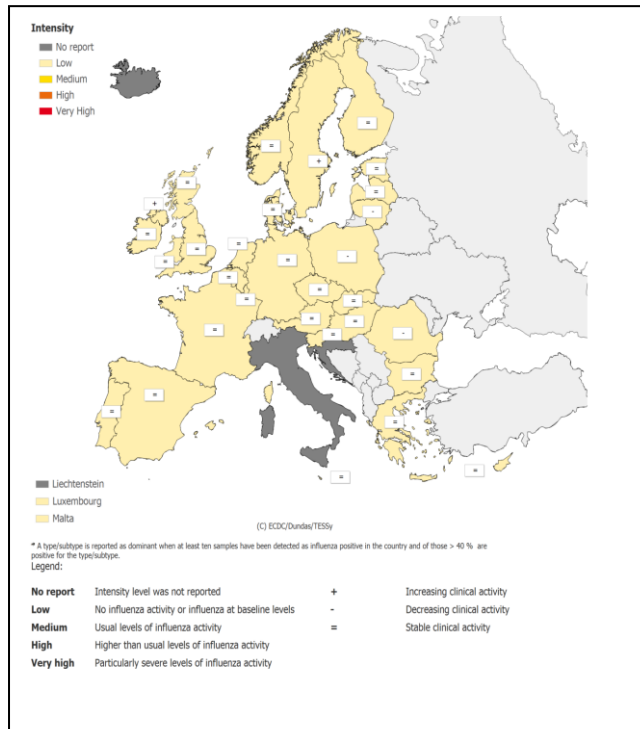
Μέχρι την Παρασκευή 25 Οκτωβρίου 2013 στην Ελλάδα, δεν έχουν καταγραφεί σοβαρά κρούσματα εργαστηριακά επιβεβαιωμένης γρίπης, με εισαγωγή ή μη σε Μ.Ε.Θ, ούτε θάνατοι από γρίπη.

Ε. Η δραστηριότητα της γρίπης στην Ευρώπη

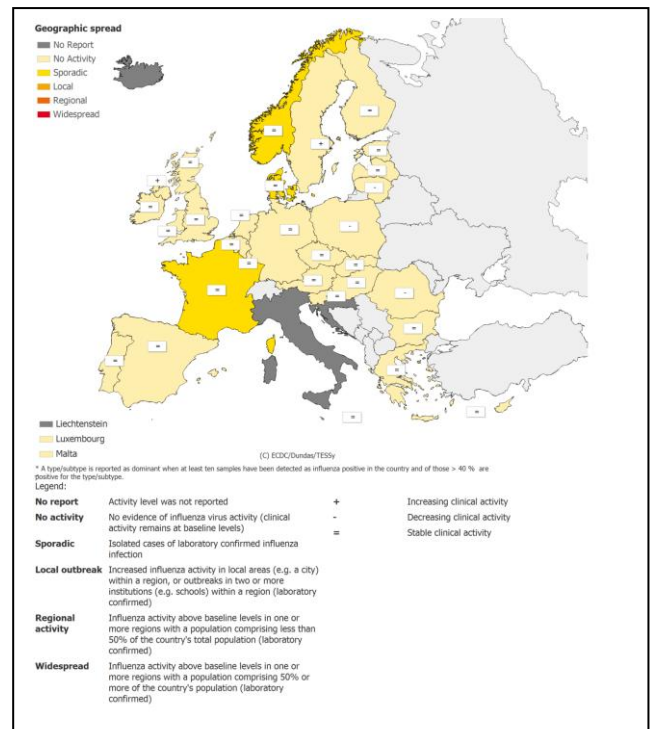
Παρατίθενται κατωτέρω τα δεδομένα για την δραστηριότητα της γρίπης στην Ευρώπη κατά τις εβδομάδες 40/2013 και 41/2013.

- Κατά τις εβδομάδες 40/2013, 41/2013 και 42/2013 όλες οι χώρες που απέστειλαν δεδομένα, ανέφεραν χαμηλή δραστηριότητα γρίπης (Map 1), ενώ όσον αφορά στη γεωγραφική διασπορά αναφέρθηκαν είτε σποραδικά κρούσματα ή κυκλοφορία του ιού της γρίπης σε τοπικό επίπεδο (Map 2).
- Αυξητική τάση της δραστηριότητας, σε άλλοτε άλλη εβδομάδα, έχει αναφερθεί από τη Βουλγαρία, την Πολωνία, την Ρουμανία, τη Σλοβακία, τη Σουηδία και τη Βόρεια Ιρλανδία, ενώ οι υπόλοιπες χώρες ανέφεραν σταθερή ή πτωτική τάση της δραστηριότητας.
- Κατά τις εβδομάδες 40/2013, 41/2013 και 42/2013, από το σύνολο 679 κλινικών δειγμάτων που ελήφθησαν από τα δίκτυα Sentinel μόνο 6 (0,9%) ήταν θετικά για ιούς γρίπης και συγκεκριμένα 4 ήταν τύπου Α και 2 τύπου Β. Επιπλέον, 38 κλινικά δείγματα που ελήφθησαν από νοσοκομεία βρέθηκαν θετικά για ιό γρίπης, από τα οποία 29 (76,3%) ήταν τύπου Α και 9 (23,7%) τύπου Β. Από τα 17 στελέχη τύπου Α που υποτυποποιήθηκαν, τα 12 (70,6%) ήταν Α(Η3) και τα 5 (29,4%) ήταν Α(Η1)pdm09.
- Συνολικά 17 κρούσματα εργαστηριακά επιβεβαιωμένης γρίπης με νοσηλεία σε νοσοκομείο δηλώθηκαν κατά τις εβδομάδες 40/2013, 41/2013 και 42/2013, εκ των οποίων τα 10 οφείλονταν στον ιό γρίπης τύπου Α και τα 7 στον ιό γρίπης τύπου Β.
- Μέχρι και την εβδομάδα 42/2013 δεν έχουν καταγραφεί θάνατοι σε κρούσματα εργαστηριακά επιβεβαιωμένης γρίπης που χρειάστηκαν νοσηλεία σε νοσοκομείο.

Map 1. Intensity for week 42/2013



Map 2. Geographic spread for week 42/2013



Σημείωση: Η εβδομαδιαία έκθεση για τη δραστηριότητα της γρίπης στην Ευρώπη είναι διαθέσιμη στην ιστοσελίδα του ECDC:

<http://www.ecdc.europa.eu/en/publications/Publications/131025-SUR-Weekly-Influenza-Surveillance-Overview.pdf>