



ΚΕ.ΕΛ.Π.ΝΟ.
ΚΕΝΤΡΟ ΕΛΕΓΧΟΥ &
ΠΡΟΛΗΨΗΣ ΝΟΣΗΜΑΤΩΝ (ΚΕ.ΕΛ.Π.ΝΟ.)
ΥΠΟΥΡΓΕΙΟ ΥΓΕΙΑΣ

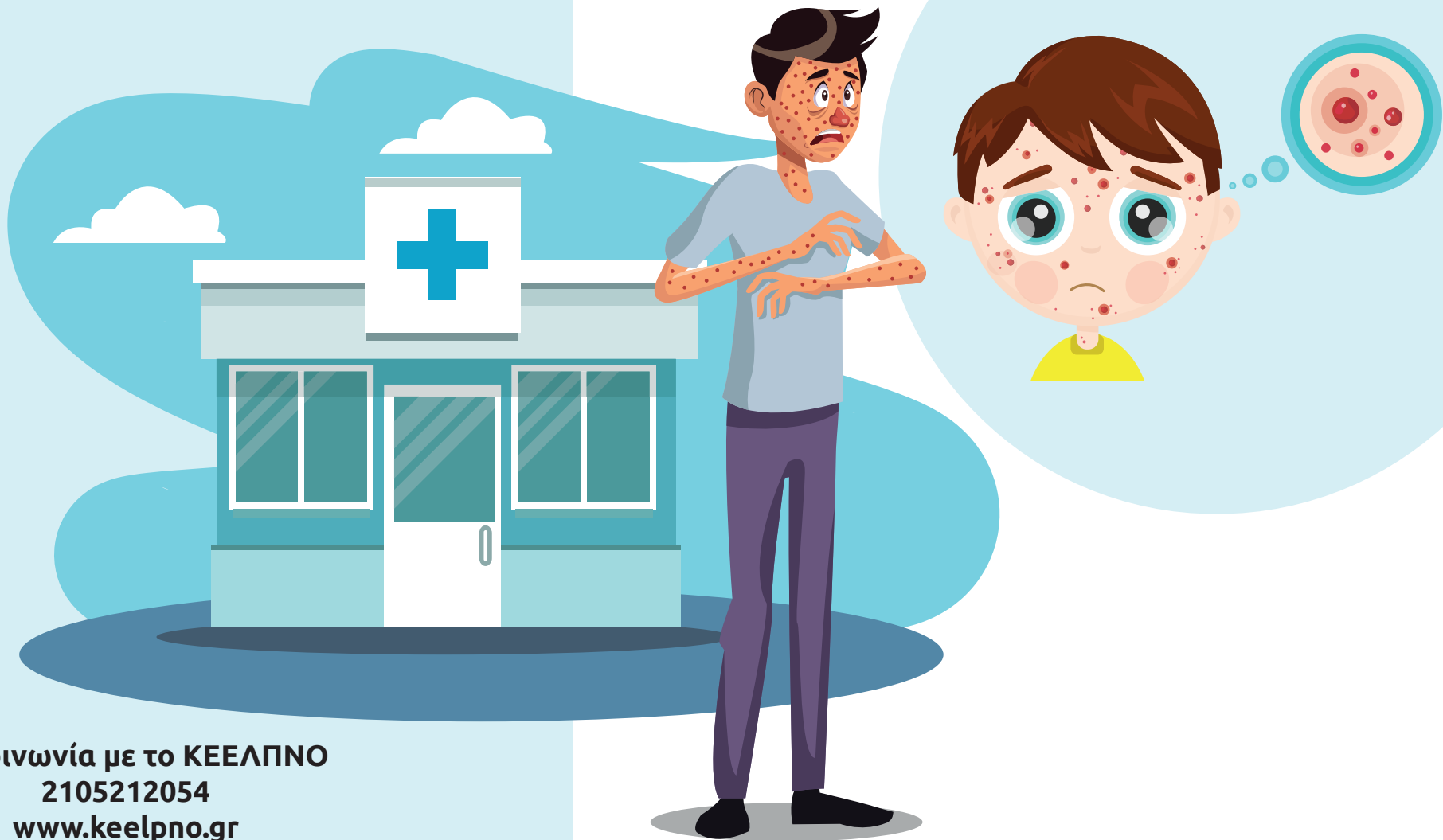


ΥΠΟΥΡΓΕΙΟ ΥΓΕΙΑΣ

Εμβολιάσου!

Προστάτευσε τον εαυτό σου!
Προστάτευσε τους γύρω σου!

Η ιλαρά
δεν αφορά
μόνο τα παιδιά



Επικοινωνία με το ΚΕΕΛΠΝΟ
2105212054
www.keelpno.gr

Ιλαρά Πληροφορίες

Προσοχή! Επιδημία ιλαράς στην Ελλάδα και σε άλλες Ευρωπαϊκές χώρες.

- Η ιλαρά είναι ένα εξαιρετικά μεταδοτικό νόσημα που οφείλεται στον ιό της ιλαράς
- Όλα τα άτομα (παιδιά και ενήλικες) που δεν είναι εμβολιασμένα ή έχουν κάνει μόνο μια δόση του εμβολίου μπορεί να κολλήσουν εάν εκτεθούν στον ιό
- Ο ιός διασπείρεται με τα σταγονίδια του αναπνευστικού συστήματος όταν ένας ασθενής μιλάει, βήχει ή φταρνίζεται
- Περίπου ένας στους τρεις ασθενείς με ιλαρά μπορεί να εκδηλώσει σοβαρές επιπλοκές και να χρειαστεί νοσηλεία. Οι επιπλοκές είναι συχνότερες στα μικρά παιδιά, στους ενήλικες, στα ανοσοκατασταλμένα άτομα και τις έγκυες γυναίκες
- Στις επιπλοκές της ιλαράς περιλαμβάνονται: ωτίτιδα, πνευμονία, ιγμορίτιδα, διάρροιες, ηπατίτιδα, σπασμοί, εγκεφαλίτιδα και μόνιμη εγκεφαλική βλάβη
- Στις αναπτυγμένες χώρες περίπου ένας στους 1000 ασθενείς με ιλαρά μπορεί να καταλήξει σε θάνατο
- **Το καλύτερο προληπτικό μέτρο είναι ο εμβολιασμός**

**ιλαρά
ερυθρά
παρωτίτιδα**



Προφύλαξη Εμβόλιο



Όλα τα παιδιά, οι έφηβοι και οι ενήλικες που έχουν γεννηθεί μετά το 1970 και δεν έχουν ιστορικό νόσου, πρέπει να είναι εμβολιασμένοι με δύο δόσεις εμβολίου ιλαράς

Ειδικά για τα παιδιά:

Η 1^η δόση του εμβολίου να γίνεται σε ηλικία 12 μηνών και η 2^η δόση 3 μήνες μετά από την πρώτη, ή εάν παρέλθει το διάστημα αυτό, το ταχύτερο δυνατόν

- Το εμβόλιο είναι ασφαλές. Οι ανεπιθύμητες ενέργειες που μπορεί να εμφανιστούν είναι σπάνιες και ήπιες. Περιλαμβάνουν τοπικό πόνο στο σημείο εμβολιασμού, πυρετό ή/και εξάνθημα (σε ποσοστό 5-10%) που εμφανίζεται περίπου 6 – 10 ημέρες μετά τη χορήγηση της 1^{ης} δόσης
- Σοβαρές ανεπιθύμητες ενέργειες είναι εξαιρετικά σπάνιες και σε κάθε περίπτωση είναι λιγότερο συχνές και σοβαρές από την ίδια τη νόσο
- Σύμφωνα με όλα τα επιστημονικά δεδομένα, το εμβόλιο της ιλαράς **ΔΕ σχετίζεται με την εμφάνιση αυτισμού**
- Όσοι έχουν κάνει δύο δόσεις εμβολίου θα αναπτύξουν ανοσία και θα είναι προστατευμένοι έναντι της ιλαράς για όλη τους τη ζωή
- **Δεν εμβολιάζονται ανοσοκατασταλμένα άτομα και έγκυες γυναίκες**
- Εάν έχει γίνει εμβόλιο ιλαράς, η εγκυμοσύνη πρέπει να αποφεύγεται για τουλάχιστον 1 μήνα μετά