

ΠΡΟΤΕΙΝΟΜΕΝΗ ΕΚΠΑΙΔΕΥΤΙΚΗ ΔΙΑΔΙΚΑΣΙΑ

Γραφείο Μικροβιακής Αντοχής
ΚΕΕΛΠΝΟ



ΣΧΕΔΙΟ ΔΡΑΣΗΣ - ΠΡΟΚΡΟΥΣΤΗΣ

1^η περίοδος :10^{ος} 2010-10^{ος} 2012

Επιτήρηση 4 λοιμώξεων (μικροβιαμιών, πνευμονίες, ουρολοιμώξεις, λοιμώξεις χειρουργικού πεδίου) από στελέχη ανθεκτικά στις καρβαπενέμες

Acintobacter, Pseudomonas, Klebsiella

Κατευθυντήριες οδηγίες- Ετήσιες ενημερωτικές συναντήσεις

2^η περίοδος: 11^{ος} 2012- 1^ο εξάμηνο 2014

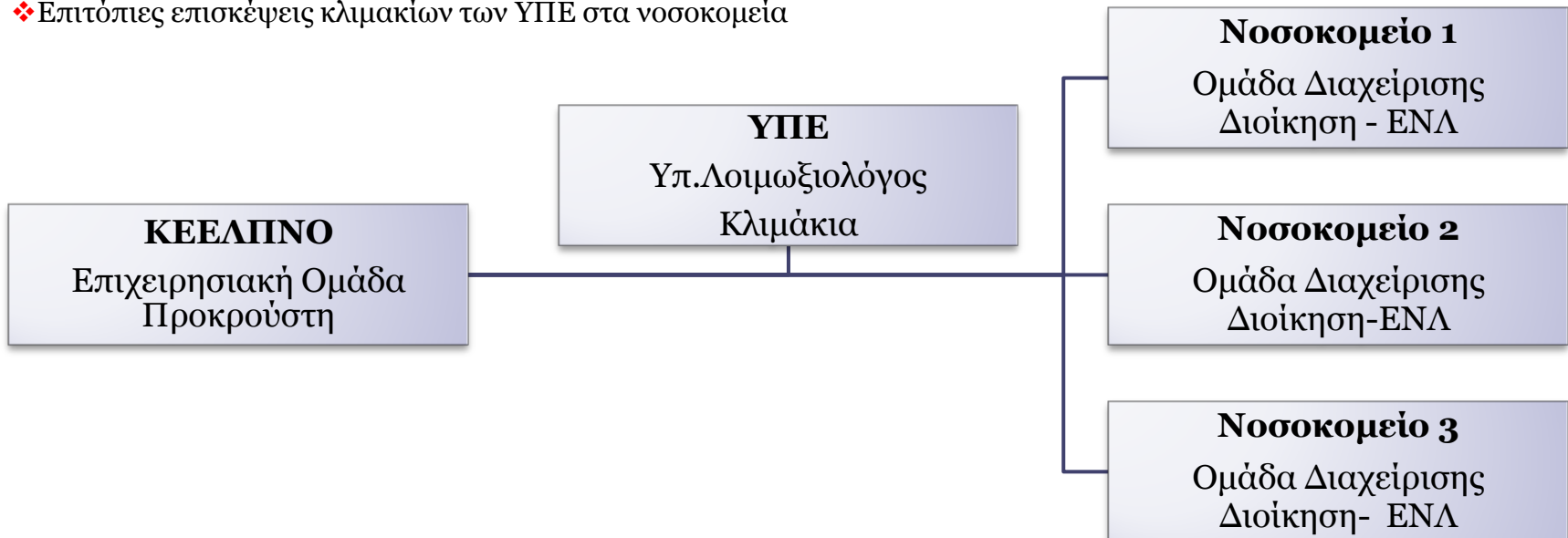
Επιτήρηση μόνο των μικροβιαμιών

Επιτήρηση της εφαρμογής των μέτρων ελέγχου

- ❖ Αποστολή μηνιαίου δελτίου εφαρμογής των προφυλάξεων επαφής
- ❖ Επιτόπιες επισκέψεις κλιμακίων των ΥΠΕ στα νοσοκομεία

3^η περίοδος - 2ο εξάμηνο 2014

Υποχρεωτικώς δηλούμενο νόσημα



ΕΚΠΑΙΔΕΥΣΗ - Βασικές αρχές

ΕΚΠΑΙΔΕΥΣΗ

ΕΥΑΙΣΘΗΤΟΠΟΙΗΣΗ

ΕΝΗΜΕΡΩΣΗ

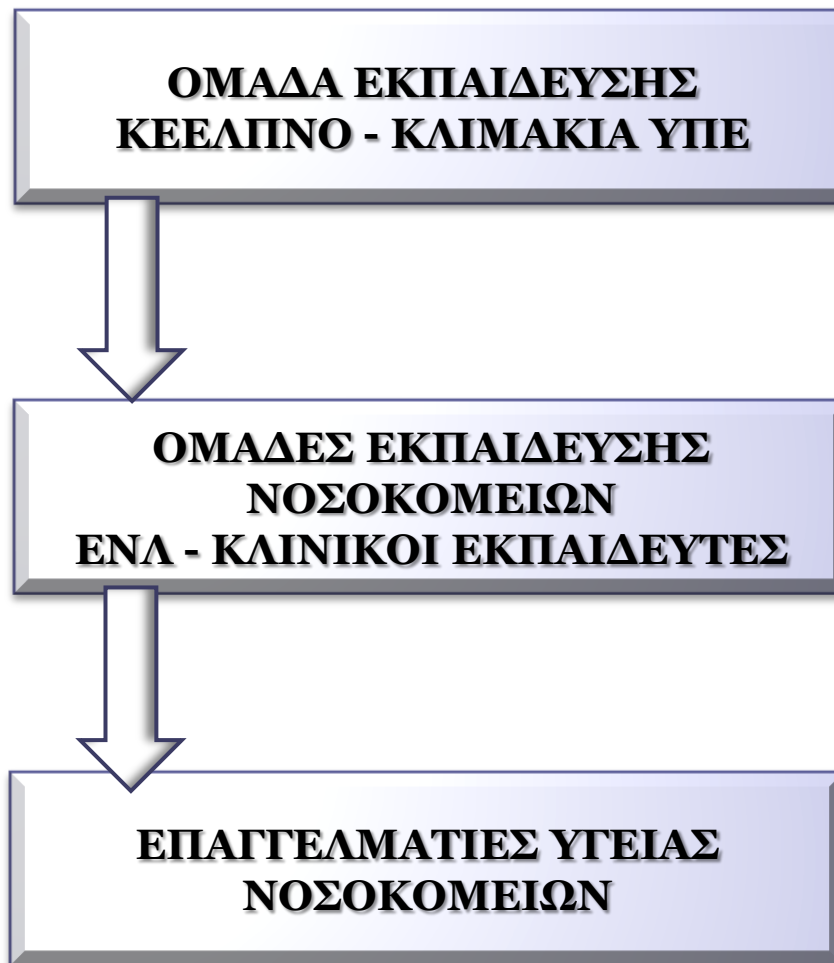
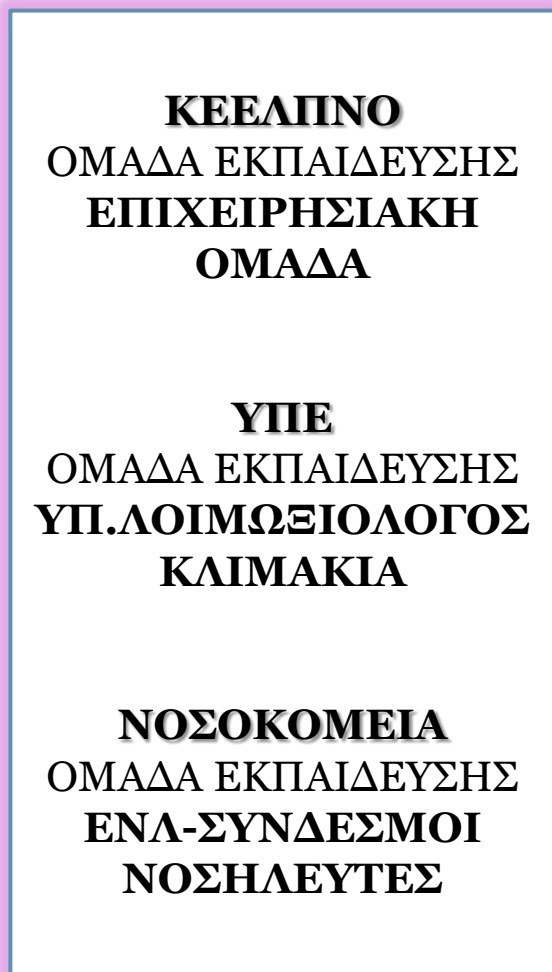
1. Επικαιροποιημένες Κατευθυντήριες Οδηγίες
2. Επαναληψιμότητα διαδικασίας
3. Άτομα αναφοράς - Εκπαιδευτές
4. Δυνατότητα πρόσβασης στην εκπαιδευτική διαδικασία
5. Εκπαίδευση όλου του προσωπικού των νοσοκομείων

ΣΤΟΧΟΙ ΕΚΠΑΙΔΕΥΣΗΣ

- Η ευαισθητοποίηση των ΕΥ και των διοικητικών στελεχών στις βασικές αρχές της πρόληψης των ΠΑΜ
- Η εμπέδωση των βασικών μέτρων πρόληψης και ελέγχου για τη διασπορά των ΠΑΜ στο νοσοκομειακό χώρο από όλο το προσωπικό του νοσοκομείου
- Η εισήγηση των αρχών της οργάνωσης, του σχεδιασμού και της αξιολόγησης δράσεων σε επίπεδο νοσοκομείου για τον περιορισμό της διασποράς των ΠΑΜ.



Εκπαιδευτικό πρόγραμμα για ΕΥ



1. Διαχωρισμός ειδικοτήτων

Ομάδα Εκπαίδευσης Νοσοκομείου

Ομάδα βασικών μέτρων
ελέγχου
Ιατρονοσηλευτικό
προσωπικό

Ομάδα
Καθαριότητας
Συνεργεία
καθαρισμού

Ομάδα
Διοικητικών
στελεχών

ΤΜΗΜΑΤΑ
ΥΨΗΛΟΥ
ΚΙΝΔΥΝΟΥ

ΕΡΓΑΣΤΗΡΙΑΚΟΣ
ΤΟΜΕΑΣ

2. Μεθοδολογία εκπαίδευσης επαγγελματιών υγείας

Η παρουσίαση των θεματικών ενοτήτων γίνεται ανά **κλινικό τμήμα** κατά προτίμηση όλοι οι επαγγελματίες υγείας μαζί (ιατρικό και νοσηλευτικό προσωπικό)

Επιμείνετε σε τμήματα υψηλού κινδύνου όπως στη ΜΕΘ και τις αιματολογικές κλινικές

3.1^η Παρουσίαση εκπαιδευτικού υλικού

- Επιμείνετε στα βασικά μέτρα πρόληψης και ελέγχου
- Επιμείνετε σε θέματα που σχετίζονται με τον ιδιαίτερο ρόλο που έχουν αναλάβει οι εκπαιδευόμενοι σχετικά με την διαχείριση των ασθενών με ΠΑΜ ανάλογα με την ειδικότητα, τις αρμοδιότητές τους και το κλινικό τμήμα που εργάζονται
- Χρησιμοποιείστε ως βάση το υλικό του ΚΕΕΛΠΙΝΟ και εμπλουτίστε το με ότι νομίζετε ότι θα είναι πιο αποτελεσματικό
- ΠΡΟΣΟΧΗ! όχι αντιφάσεις

4. Χρήση εκπαιδευτικού εργαλείου

- Το περιεχόμενο κάθε εκπαιδευτικού εργαλείου είναι οι βασικές αρχές πρόληψης που με την εκπαιδευτική διαδικασία οφείλουν να εμπεδώσουν όλοι οι επαγγελματίες υγείας
- 1^η ΠΑΡΟΥΣΙΑΣΗ. Μετά την 1^η παρουσίαση θα δοθεί το ερωτηματολόγιο στους εκπαιδευόμενους χωρίς τις σωστές απαντήσεις για να απαντήσουν οι ίδιοι
- Προτρέψτε τους να σημειώνουν σχόλια και παρατηρήσεις.
- **Αξιολογείστε τις απαντήσεις και συζητήστε μαζί τους δίνοντάς τους τις σωστές απαντήσεις**

5. Επαναληψιμότητα

Η διαδικασία αυτή για κάθε ομάδα εκπαιδευόμενων θα επαναλαμβάνεται ανά τρίμηνο.

ΥΠΕΝΘΥΜΙΣΗ. Στον 2^ο κύκλο εκπαίδευσης θα δοθεί πρώτα το ερωτηματολόγιο θα γίνει η αξιολόγηση και μετά η παρουσίαση θα επικεντρωθεί στοχευμένα σε συγκεκριμένα σημεία.

6. Αξιολόγηση αποτελεσματικότητας

Η αδρή αξιολόγηση της αποτελεσματικότητας της εκπαιδευτικής διαδικασίας θα βασιστεί σε πρώτη φάση στα αποτελέσματα από:

- τη λίστα εφαρμογής των μέτρων πρόληψης και ελέγχου για τη νοσηλεία ασθενών με ΠΑΜ στα κλινικά τμήματα
- τις απαντήσεις στα ερωτηματολόγια που θα συμπληρώνονται από τους εκπαιδευόμενους

7. Χρονικό πλαίσιο

- Στο 1^ο6μηνο θα πραγματοποιηθεί η πρώτη αξιολόγηση
- Στο έτος το 80% του προσωπικού θα πρέπει να έχει εκπαιδευτεί στις βασικές αρχές πρόληψης και ελέγχου των πολυανθεκτικών παθογόνων

Προτάσεις για την λειτουργία της Ομάδας Εκπαίδευσης

- Ομάδα Εκπαίδευσης σημαίνει Ομαδική εργασία
- Επεκτείνετε την Ομάδα με ανθρώπους που προσφέρονται εθελοντικά από όλα τα τμήματα του νοσοκομείου
- Πραγματοποιείτε συναντήσεις και συζήτηση αποριών ή δυσκολιών που αντιμετωπίζετε στην εκαπιδευτική διαδικασία
- Συνεργαστείτε με την Ομάδα Εκπαίδευσης της 6^{ης} ΥΠΕ και το Γραφείο Μικροβιακής Αντοχής του ΚΕΕΛΠΝΟ .



ΜΗΝ ΞΕΧΝΑΤΕ...

Ασχοληθείτε με τις απορίες και τους προβληματισμούς των συναδέλφων σας!



ΚΑΛΗ ΕΠΙΤΥΧΙΑ!