

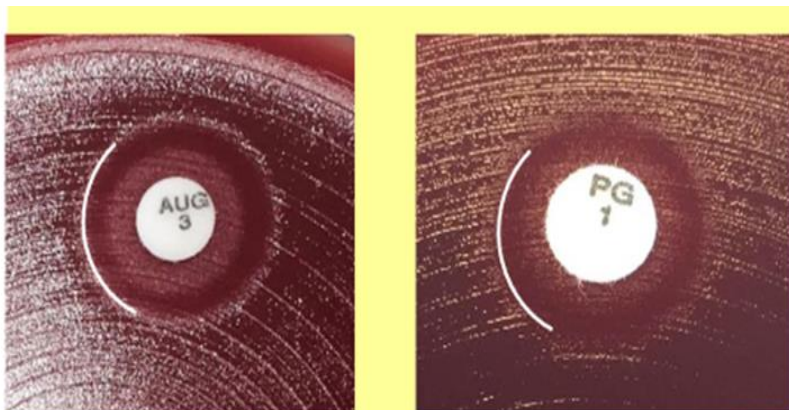
Haemophilus influenzae

EUCAST, v. 12.0, 2022

Αντιβιοτικό	MIC (mg/L)			Disk Content (μg)	Διάμετρος ζώνης αναστολής (mm)			MH-F άγαρ, McFarland 0.5, επώαση σε: 5% CO ₂ , 35±1°C, 18±2h, ATCC <i>H. influenzae</i> 49766
	S≤	R>	ATU		S≥	R<	ATU	
BenzylPenicillin ¹ (screen)	NA			1 unit	12	-		<p>Παρατηρήσεις</p> <p>1. Benzylpenicillin ≥12mm → αναφέρω ευαίσθητα όλα τα β-λακταμικά, εκτός από Amoxicillin oral, Amoxicillin/Clav oral και Cefuroxime oral τα οποία εάν αναφερθούν, θα αναφερθούν ως "ευαίσθητα σε αυξημένη δόση" (I)</p> <p>1. Benzylpenicillin <12mm→ ελέγχω παραγωγή β-λακταμάσης. Αν είναι θετική αναφέρω ως ανθεκτικά: Ampicillin, Amoxicillin, Piperacillin, και ελέγχω Amoxicillin/Clav (βλ το ροόγραμμα). Αν είναι αρνητική η β-λακταμάση, τότε ελέγχω το αντιβιοτικό που θέλω να χρησιμοποιήσω (βλ το ροόγραμμα).</p>
Ampicillin ²	1	1		2	18	18		<p>2. β-λακταμάση θετικά στελέχη αναφέρονται ως ανθεκτικά σε Ampicillin, Amoxicillin, και στελέχη ανθεκτικά στην Ampicillin αναφέρονται ανθεκτικά στην Amoxicillin.</p>
Ampicillin (meningitis)	IE	IE			IE	IE		
Amoxicillin oral ²	0.001	2						
Amoxicillin iv ²	2	2						
Amoxicillin iv(meningitis)	IE	IE			IE	IE		
Amoxicillin/Clav oral	0.001	2		2-1	50	15		
Amoxicillin/Clav iv	2	2		2-1	15	15		Μόνο για ΕΦ χορήγηση
Piperac/Tazobactam	0.25	0.25		30-6	27	27	24-27	
Cefuroxime iv	1	2	2	30	27	25	25-27	Μόνο για ΕΦ χορήγηση
Cefuroxime oral	0.001	1		30	50	27	25-27	
Cefotaxime	0.125	0.125		5	27	27	25-27	Αφορούν σε όλες τις λοιμώξεις, συμπεριλαμβανομένης της μηνιγγίτιδας
Ceftriaxone	0.125	0.125		30	32	32	31-33	
Cefepime	0.25	0.25		30	28	28	28-33	
Ceftolozane/tazobactam	0.5	0.5		30	23	23	22-23	Πνευμονία
Cefpodoxime	0.25	0.25		10	26	26	26-29	
Doripenem	1	1		10	23	23		
Imipenem	2	2		10	20	20	6-19	
Meropenem	2	2		10	20	20		Για άλλες λοιμώξεις, πλην μηνιγγίτιδας

Meropenem	0.25	0.25					Για μηνιγγίτιδα - η μόνη καρβαπενέμη που χρησιμοποιείται
Chloramphenicol	2	2		30	28	28	
Tetracycline (screen)	2	2		30	25	25	Στελέχη <u>ευαίσθητα στην Tetracycline</u> θεωρούνται ευαίσθητα σε minocycline doxycycline. Στελέχη <u>ανθεκτικά στην Tetracycline</u> , ελέγχονται για το αντίστοιχο αντιβιοτικό ή αναφέρονται ως ανθεκτικά.
Rifampicin	1	1		5	18	18	Μόνο για χημειοπροφύλαξη
Nalidixic acid (screen only)	NA	NA		30	23	-	Στελέχη <u>ευαίσθητα στο nalidixic acid</u> θεωρούνται ευαίσθητα σε ciprofloxacin, norfloxacin, moxifloxacin, levofloxacin. Στελέχη <u>ανθεκτικά στο nalidixic acid</u> , ελέγχονται για το αντίστοιχο αντιβιοτικό ή αναφέρονται ως ανθεκτικά.
Ciprofloxacin	0.06	0.06		5	30	30	
Levofloxacin	0.06	0.06		5	30	30	
Ofloxacin	0.06	0.06		5	30	30	
SXT	0.5	1		1,25 - 23,75	23	20	

Τα ίδια όρια ευαισθησίας / αντοχής μπορούν να χρησιμοποιηθούν και για τον *H. parainfluenzae*



Examples of inhibition zones for *H. influenzae* and a beta-lactam agent where an otherwise clear inhibition zone contains an area of growth around the disk. Read the outer edge of zones where an otherwise clear inhibition zone contains an area of growth around the disk.

***Haemophilus influenzae*: Flow chart based on the benzylpenicillin (PCG) screen test for beta-lactam resistance mechanisms to reduce the number of specific tests for beta-lactam agents**

To take full advantage of the procedure, include the amoxicillin-clavulanic acid 2-1 µg disk, but read and interpret only on beta-lactamase positive isolates.

