

Γραφεία Συμβουλευτικής & Εξέτασης για τη Σεξουαλική Υγεία

Φωτεινή Γιάννου, MD, PhD

Ιατρός Διεύθυνσης Πρόληψης & Επιδημιολογικής
Επιτήρησης HIV/AIDS, ΣΜΝ & Ηπατιτίδων

Εθνικός Οργανισμός Δημόσιας Υγείας



36 ΠΑΝΕΛΛΗΝΙΟ
ΣΥΝΕΔΡΙΟ **AIDS**

Ένας κόσμος χωρίς AIDS. Θυμόμαστε και δεσμευόμαστε



ΕΛΛΗΝΙΚΗ ΕΤΑΙΡΕΙΑ ΜΕΛΕΤΗΣ ΚΑΙ ΑΝΤΙΜΕΤΩΠΙΣΗΣ ΤΟΥ AIDS
HELLENIC SOCIETY FOR THE STUDY AND CONTROL OF AIDS



29/11-1/12 2024

Αθήνα, Ξενοδοχείο Royal Olympic

Σεξουαλική Υγεία

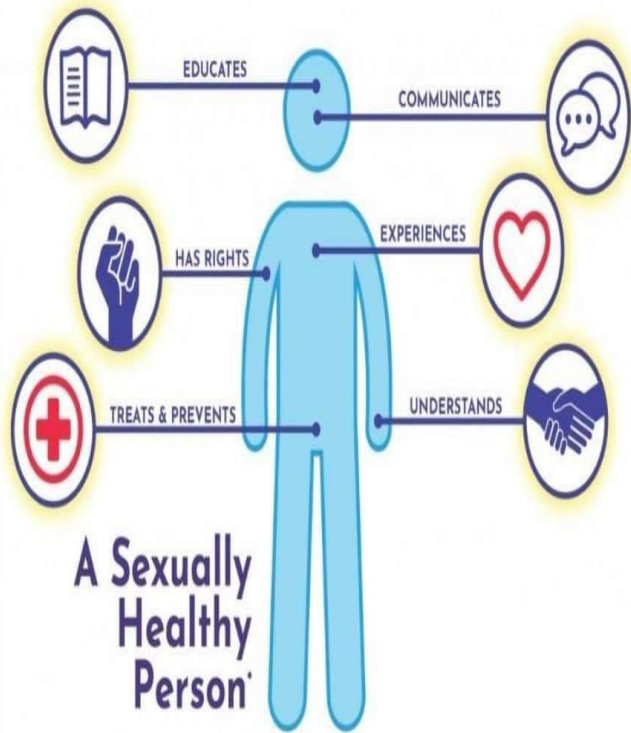


Τι είναι η Σεξουαλική Υγεία;

Σύμφωνα με τον ΠΟΥ, αποτελεί «την κατάσταση **σωματικής, συναισθηματικής, ψυχικής και κοινωνικής ευεξίας σε σχέση με την σεξουαλικότητα**, κι όχι μόνο την απουσία ασθένειας ή δυσλειτουργίας».

Προκειμένου να αποκτηθεί και να διατηρηθεί, θα πρέπει να υπάρχει σεβασμός και προστασία των σεξουαλικών δικαιωμάτων όλων των ανθρώπων, όπως επίσης και πρόσβαση στην ενημέρωση, στη συμβουλευτική, σε υπηρεσίες υγείας και σε αποτελεσματικές μεθόδους προφύλαξης.

Ο φόβος, το άγχος, η ντροπή, οι ενοχές, οι εσφαλμένες πεποιθήσεις, οι μύθοι και οι προκαταλήψεις, καθώς και τα ταμπού γύρω από το σεξ, δυσχεραίνουν την ικανότητα να απολαύσει το ζευγάρι τη σεξουαλική του ζωή και δεν προάγουν τη σεξουαλική υγεία.



Η σεξουαλική υγεία είναι θεμελιώδους σημασίας:

- για τη συνολική υγεία και ευημερία των ατόμων, των ζευγαριών και των οικογενειών και
- την κοινωνική και την οικονομική ανάπτυξη των κοινωνιών & των χωρών

Η ικανότητα των ατόμων να διασφαλίσουν τη σεξουαλική τους υγεία και ευημερία εξαρτάται από την:

- πρόσβασή τους σε ολοκληρωμένη και έγκυρη πληροφόρηση σχετικά με τη σεξουαλική επαφή και τη σεξουαλικότητα
- επίγνωση των κινδύνων τους οποίους μπορεί να αντιμετωπίσουν και της ευαλωτότητας αναφορικά με τις αρνητικές επιπτώσεις της απροφύλακτης σεξουαλικής επαφής
- δυνατότητα πρόσβασής τους σε υπηρεσίες φροντίδας αναφορικά με τη σεξουαλική υγεία
- διαβίωση σε ένα περιβάλλον το οποίο προάγει τη σεξουαλική υγεία

Results of Lack of Sexual Health Resources and Education:



UNWANTED
PREGNANCIES



UNWANTED STIs

Τα ζητήματα που σχετίζονται με τη σεξουαλική υγεία καλύπτουν ένα μεγάλο εύρος και περιλαμβάνουν:

- τον σεξουαλικό προσανατολισμό και την ταυτότητα του φύλου
- τη σεξουαλική έκφραση
- τις σχέσεις και
- την ευχαρίστηση

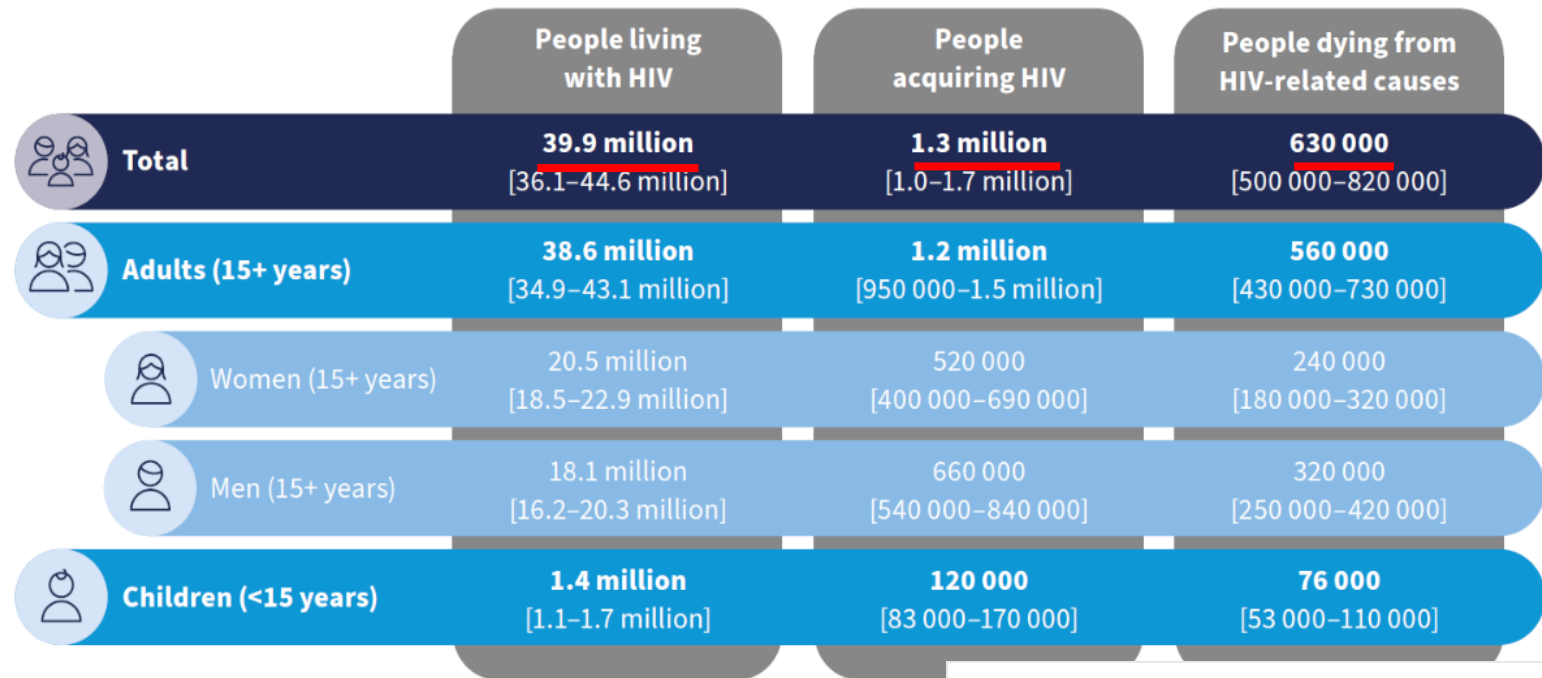
Καθώς και αρνητικές επιπτώσεις ή καταστάσεις, όπως:

- HIV λοίμωξη, Σεξουαλικά Μεταδιδόμενα Νοσήματα και λοιμώξεις της αναπαραγωγικής οδού και οι δυσμενείς εκβάσεις αυτών (όπως η εμφάνιση καρκίνου ή η υπογονιμότητα/στεριότητα)
- ανεπιθύμητη εγκυμοσύνη και διακοπή αυτής
- σεξουαλική δυσλειτουργία
- σεξουαλική βία

Ποια η ανάγκη για δημιουργία δομών που αφορούν στη Σεξουαλική Υγεία στην Κοινότητα;

Δεδομένα HIV από τον ΠΟΥ

Summary of the global HIV epidemic, 2023



Source: UNAIDS/WHO estimates, 2024.

~5.4 million people did not know they had HIV and still needed access to HIV testing services

HIV TESTING ACROSS THE GLOBE

About **86%** of people with HIV worldwide have been tested and **know their HIV status.**



Testing is the essential **first step** to accessing treatment.

Δεδομένα HIV στην Ελλάδα

Μέχρι και τις 31/10/24, έχουν καταγραφεί στο Εθνικό Μητρώο HIV **21.199** περιστατικά HIV λοίμωξης (+ των περιπτώσεων AIDS)

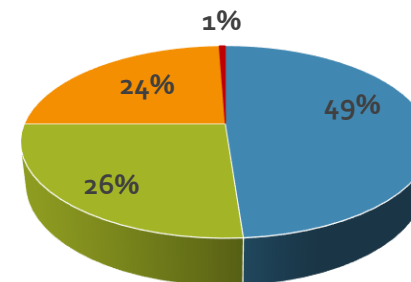
(82,0%: άνδρες)

Πίνακας 1. Νέες διαγνώσεις HIV ανά τρόπο μετάδοσης και φύλο (01/01 – 31/10/2024)

Τρόπος μετάδοσης	Σύνολο	Άρρεν	Θήλυ
Σεξουαλική επαφή μεταξύ ανδρών	168 (30,5%)	168	-
Ετεροφυλοφιλική σεξουαλική επαφή	90 (16,4%)	36	54
Χρήση ενδοφλέβιων εξαρτησ. ουσιών	84 (15,3%)	69	15
Κάθετη μετάδοση	2 (0,4)	-	2
Ακαθόριστος ή μη συμπληρωμένος	206 (37,4%)	155	51
Σύνολο	550	428	122

σε παρόμοια επίπεδα με την προηγούμενη χρονιά → **5,3 ανά 100.000 πληθυσμού**

Μεταξύ των διαγνώσεων με γνωστό τρόπο μετάδοσης →



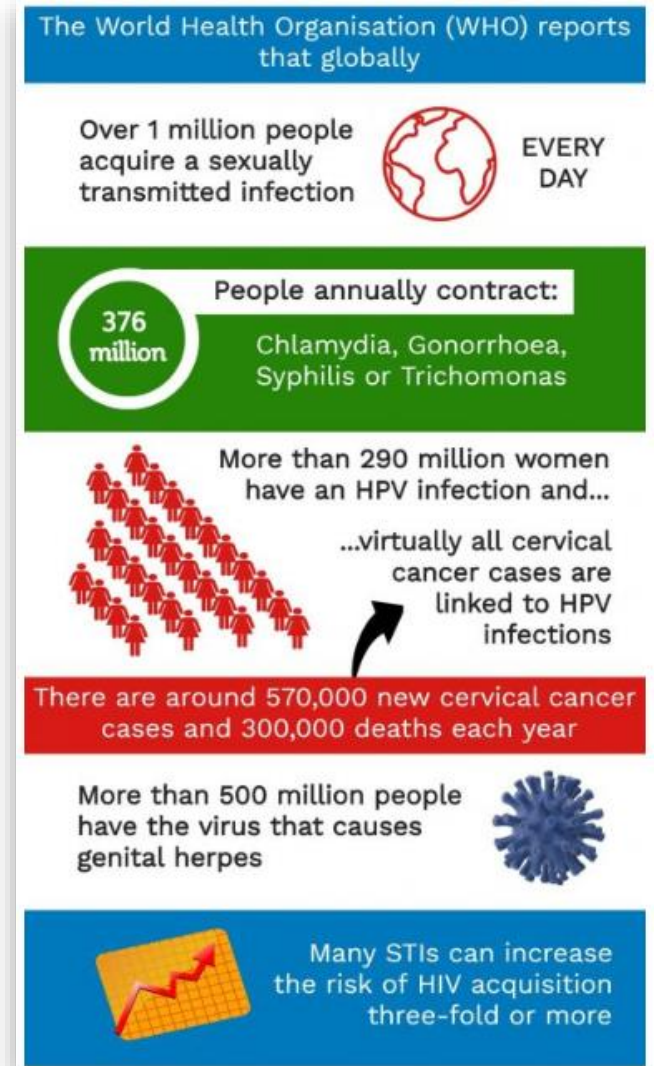
- Σεξουαλική επαφή μεταξύ ανδρών
- Ετεροφυλοφιλική σεξουαλική επαφή
- Χρήση ενδοφλέβιων εξαρτησ. Ουσιών
- Κάθετη μετάδοση

Δεδομένα ΣΜΝ

Δεδομένα ΣΜΝ (ΠΟΥ):

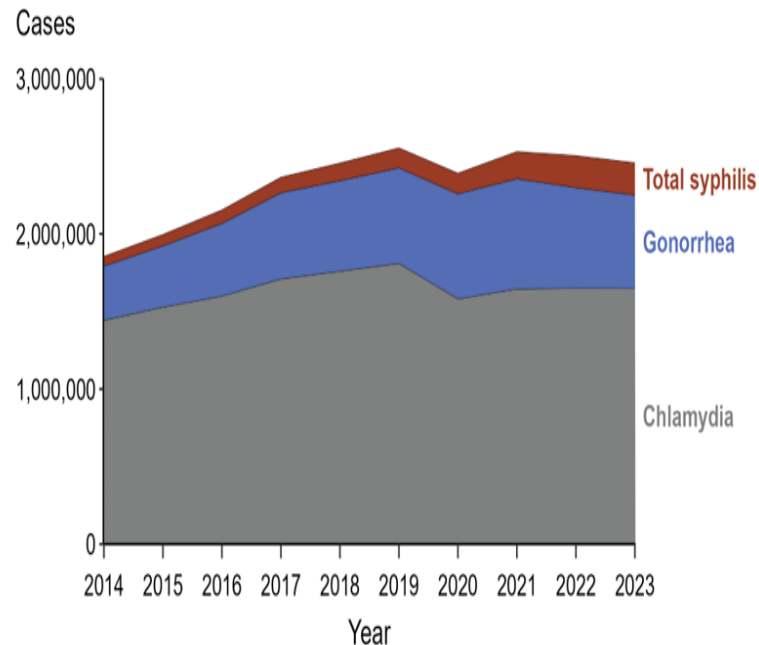
- υπολογίζεται ότι καθημερινά ~1 εκατ. άτομα μολύνονται με κάποιο ΣΜΝ (ασυμπτωματικά στην πλειονότητά τους)
- >500 εκατ. άνθρωποι έχουν εκδηλώσει έρπητα γεννητικών οργάνων
- η λοίμωξη από HPV συνδέεται με >311.000 θανάτους από καρκίνο του τραχήλου της μήτρας ετησίως
- >30 διαφορετικά βακτήρια, ιοί και παράσιτα μεταδίδονται μέσω της σεξουαλικής επαφής, (ενώ κάποια μπορούν να μεταδοθούν από τη μητέρα στο παιδί κατά τη διάρκεια της κύησης, του τοκετού ή του θηλασμού)
- Στα 4 συχνότερα ΣΜΝ:
η γονόρροια, η σύφιλη και οι λοιμώξεις από χλαμύδια και τριχομονάδα, για τα οποία υπάρχει κατάλληλη φαρμακευτική αγωγή και μπορούν να θεραπευτούν πλήρως.

Τα τελευταία χρόνια παρατηρείται σημαντική αύξηση των ΣΜΝ, τόσο σε παγκόσμιο και ευρωπαϊκό επίπεδο, όσο και στην χώρα μας.



Με βάση δεδομένα του CDC για τα ΣΜΝ στις ΗΠΑ

Sexually Transmitted Infections (STIs) — Reported Cases by STI and Year, United States, 2014–2023



NOTE: "Total syphilis" includes all stages of syphilis and congenital syphilis.

Πηγή: Sexually Transmitted Infections Surveillance, 2023 | STI Statistics | CDC



- Ο αριθμός των κρουσμάτων **γονόρροιας** εμφανίζει μείωση για 2^η χρονιά (>600.000)(↓κατά 7% συγκριτικά με το 2022 - σε κάτω των προ της επιδημίας COVID επίπεδα)
- **Συνολικά**, ο αριθμός των κρουσμάτων **σύφιλης** ↑μόνο κατά 1% (>209.000), μετά από χρόνια διψήφιων αυξήσεων
- Ο αριθμός δηλωθέντων κρουσμάτων **α' γενούς & β' γενούς σύφιλης** ↓για 1η φορά μετά από >2 δεκαετίες (↓ κατά 10% σε σχέση με το 2022).

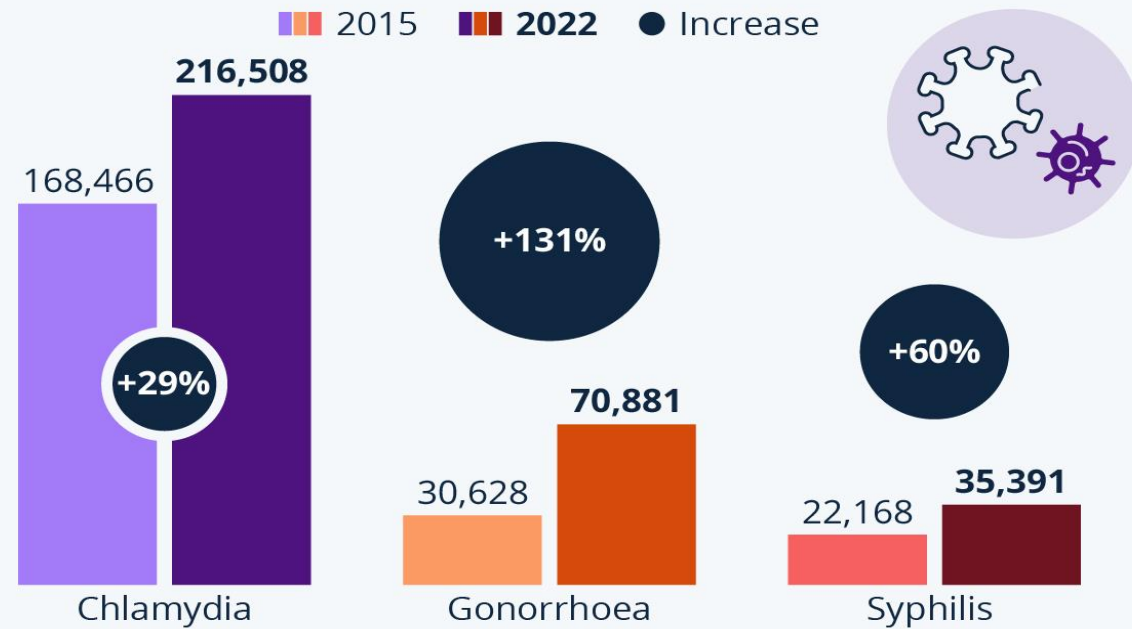
(Ο αριθμός δηλωθέντων κρουσμάτων χλαμυδιακών λοιμώξεων >1,6 εκατ.)

Παρότι είναι ενθαρρυντικά τα στοιχεία αυτά → σε μη αποδεκτά επίπεδα ο αριθμός των κρουσμάτων ΣΜΝ...

ECDC Surveillance Atlas of Infectious Diseases

STIs Are on the Rise in Europe

Reported number of confirmed cases of gonorrhoea, syphilis and chlamydia in 2015 and 2022 in the EU/EEA*



* Excluding UK. No data for Germany, incomplete data for Austria, Liechtenstein.
France, Netherlands, Belgium likely an undercount due to non-comprehensive reporting system.
Source: ECDC Surveillance Atlas of Infectious Diseases



ECDC: latest Annual Epidemiological Reports - STIs in the EU/EEA

- Το 2022, ο αριθμός των δηλωμένων κρουσμάτων παρουσίασε σημαντική αύξηση συγκριτικά με την προηγούμενη χρονιά:
 - αύξηση κρουσμάτων **γονόρροιας κατά 48%**, **σύφιλης κατά 34%** και **χλαμυδιακής λοίμωξης κατά 16%**.
 - Επιπλέον, σημαντική αύξηση παρατηρήθηκε και στα κρούσματα αφροδισίου λεμφοκοκκιώματος (LGV) και συγγενούς σύφιλης.
- **Ανησυχητική αύξηση κρουσμάτων** σύφιλης, γονόρροιας και χλαμυδιακής λοίμωξης, υποδεικνύοντας μια **επιτακτική ανάγκη** για:
 - ✓ ενίσχυση της πρόληψης
 - ✓ αυξημένη επαγρύπνηση σχετικά με την μετάδοση των ΣΜΝ
 - ✓ πρόσβαση στην εξέταση
 - ✓ αποτελεσματική θεραπεία

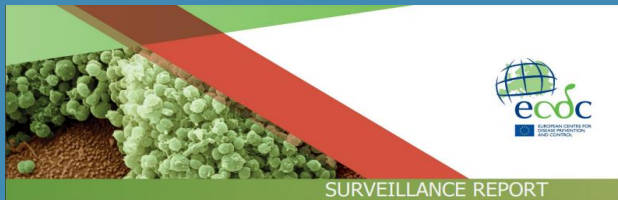
(<https://www.ecdc.europa.eu/en/news-events/sti-cases-rise-across-europe>)

(<https://www.ecdc.europa.eu/en/publications-data/monitoring/all-annual-epidemiological-reports>)



Chlamydia

Annual Epidemiological Report for 2022



Gonorrhoea

Annual Epidemiological Report for 2022



Syphilis

Annual Epidemiological Report for 2022

- **Στη χώρα μας**, όπως αποτυπώνεται από τις Ετήσιες Επιδημιολογικές Εκθέσεις του Τμήματος ΣΜΝ του ΕΟΔΥ (2020 – 2022):

↑ **113,36%** για τα κρούσματα πρώιμης σύφιλης και

↑ **120,73%** για τα κρούσματα γονόρροιας.

Συγκεκριμένα, το έτος 2022, καταγράφηκαν **8,26** νέες διαγνώσεις σύφιλης ανά 100.000 πληθυσμού και **3,45** νέες διαγνώσεις γονόρροιας ανά 100.000 πληθυσμού.

Η σύφιλη και η γονόρροια αποτελούν αξιόπιστους δείκτες της τάσης και των υπόλοιπων ΣΜΝ, καθώς και των σεξουαλικών συμπεριφορών του πληθυσμού!



ΕΘΝΙΚΟΣ ΟΡΓΑΝΙΣΜΟΣ
ΔΗΜΟΣΙΑΣ ΥΓΕΙΑΣ

ΔΙΕΥΘΥΝΣΗ ΠΡΟΛΗΨΗΣ & ΕΠΙΔΗΜΙΟΛΟΓΙΚΗΣ ΕΠΙΤΗΡΗΣΗΣ HIV/AIDS,
ΣΕΞΟΥΑΛΙΚΑ ΜΕΤΑΔΙΔΟΜΕΝΩΝ ΝΟΣΗΜΑΤΩΝ (ΣΜΝ) & ΗΠΑΤΙΤΙΔΩΝ

ΤΜΗΜΑ ΣΕΞΟΥΑΛΙΚΑ ΜΕΤΑΔΙΔΟΜΕΝΩΝ ΝΟΣΗΜΑΤΩΝ

Επιδημιολογική και Εργαστηριακή Επιτήρηση
Σεξουαλικά Μεταδιδόμενων Νοσημάτων
(Σύφιλη, Γονόρροια, Χλαμυδιακές Λοιμώξεις)
στην Ελλάδα
Δηλωθέντα Στοιχεία έως 31.12.2022

ΕΘΝΙΚΟΣ ΟΡΓΑΝΙΣΜΟΣ ΔΗΜΟΣΙΑΣ ΥΓΕΙΑΣ
ΥΠΟΥΡΓΕΙΟ ΥΓΕΙΑΣ
ΑΓΡΑΦΩΝ 3-5, ΜΑΡΟΥΣΙ 15123
ΤΗΛ: 210 8817475

ΑΘΗΝΑ 2023



ΕΘΝΙΚΟΣ ΟΡΓΑΝΙΣΜΟΣ
ΔΗΜΟΣΙΑΣ ΥΓΕΙΑΣ

ΔΙΕΥΘΥΝΣΗ ΠΡΟΛΗΨΗΣ & ΕΠΙΔΗΜΙΟΛΟΓΙΚΗΣ ΕΠΙΤΗΡΗΣΗΣ HIV/AIDS,
ΣΕΞΟΥΑΛΙΚΑ ΜΕΤΑΔΙΔΟΜΕΝΩΝ ΝΟΣΗΜΑΤΩΝ (ΣΜΝ) & ΗΠΑΤΙΤΙΔΩΝ

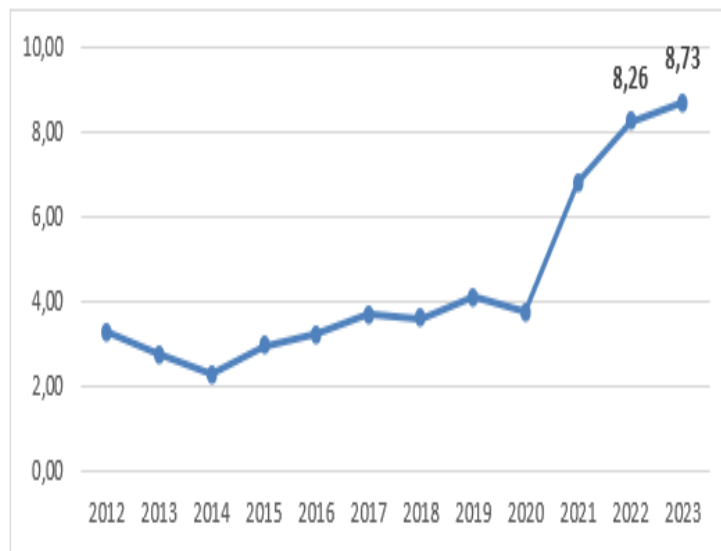
ΤΜΗΜΑ ΣΕΞΟΥΑΛΙΚΑ ΜΕΤΑΔΙΔΟΜΕΝΩΝ ΝΟΣΗΜΑΤΩΝ

Επιδημιολογική και Εργαστηριακή Επιτήρηση
Σεξουαλικά Μεταδιδόμενων Νοσημάτων
(Σύφιλη, Γονόρροια, Χλαμυδιακές Λοιμώξεις)
στην Ελλάδα
Δηλωθέντα Στοιχεία έως 31.12.2023

ΕΘΝΙΚΟΣ ΟΡΓΑΝΙΣΜΟΣ ΔΗΜΟΣΙΑΣ ΥΓΕΙΑΣ
ΥΠΟΥΡΓΕΙΟ ΥΓΕΙΑΣ
ΑΓΡΑΦΩΝ 3-5, ΜΑΡΟΥΣΙ 15123
ΤΗΛ: 210 8817475

ΑΘΗΝΑ 2024

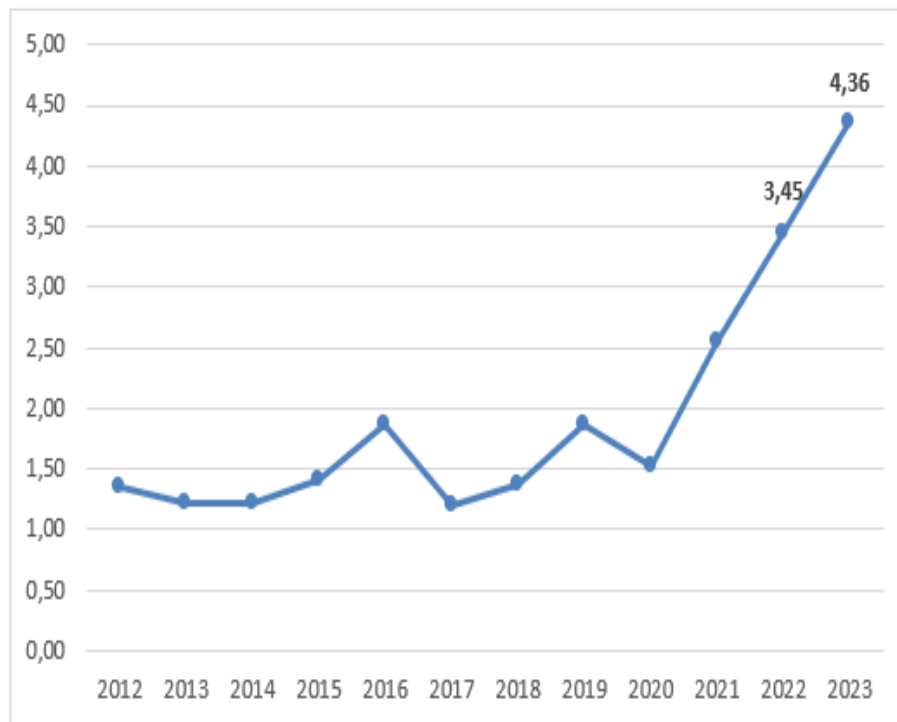
Η ανοδική τάση των **νέων διαγνώσεων σύφιλης** φαίνεται να συνεχίζεται και το έτος 2023...



Γράφημα 5: Νέες διαγνώσεις σύφιλης ανά 100.000 πληθυσμού στην Ελλάδα (2012-2023)

*η **γονόρροια** αποτελεί διαχρονικά το ΣΜΝ που διαγιγνώσκεται συχνότερα σε άτομα με σύφιλη (14,63%)

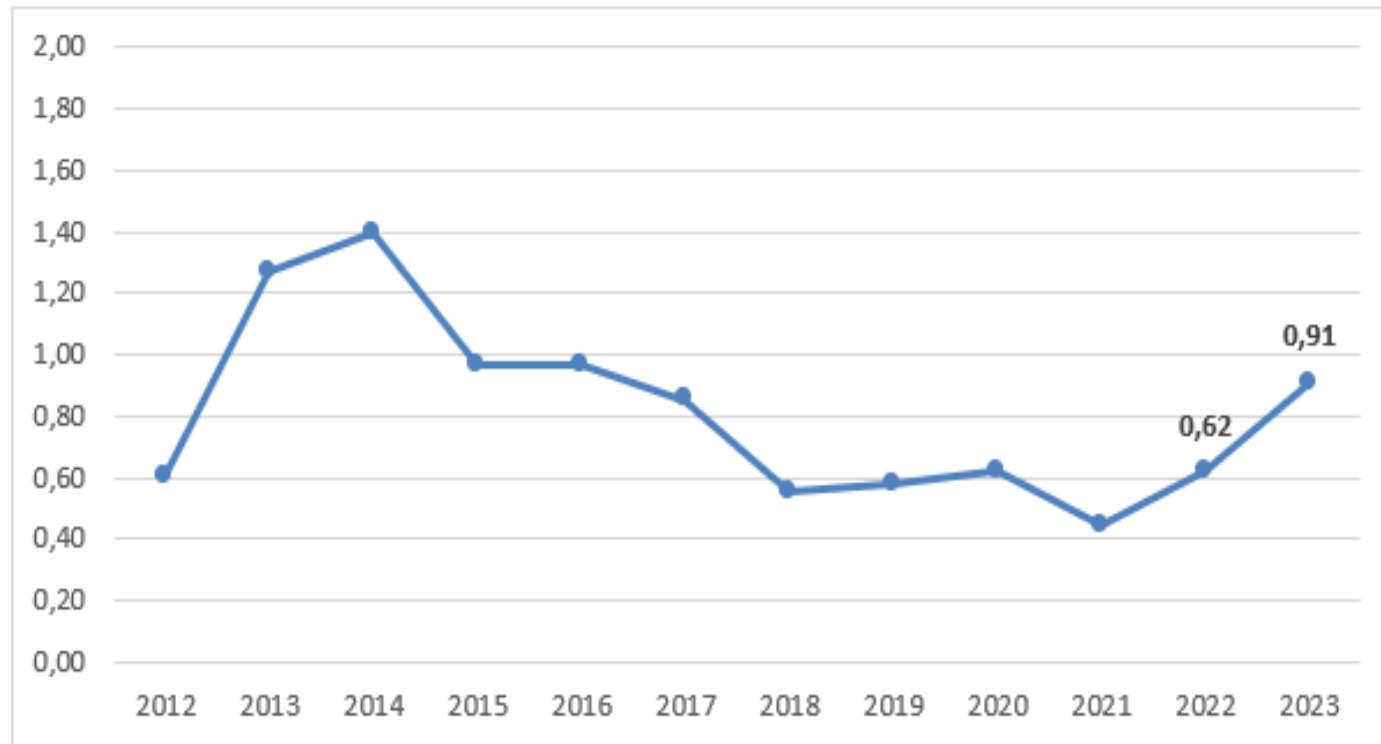
- Οι **νέες διαγνώσεις γονόρροιας** παρουσιάζουν ανοδική τάση για το έτος 2023...
- Μέχρι το 2020, σε σταθερά χαμηλά επίπεδα με μικρές αποκλίσεις - Η ανοδική τάση που παρατηρήθηκε από το 2021 συνεχίζει να υφίσταται



Γράφημα 5: Νέες διαγνώσεις γονόρροιας ανά 100.000 πληθυσμού στην Ελλάδα (2012-2023)

*Διαχρονικά, η **χλαμυδιακή λοίμωξη** αποτελεί το ΣΜΝ που διαγιγνώσκεται συχνότερα (3,95%) σε άτομα με γονόρροια [ακολουθεί η σύφιλη (2,23%)]

- Οι **νέες διαγνώσεις χλαμυδιακών λοιμώξεων** ακολουθούν πτωτική πορεία από το 2015.
- Παρά το γεγονός ότι παρατηρείται μικρή αύξηση σε σχέση με το προηγούμενο έτος, ωστόσο, σε ιδιαίτερα χαμηλά επίπεδα και το 2023



Γράφημα 5: Νέες διαγνώσεις χλαμυδιακών λοιμώξεων ανά 100.000 πληθυσμού στην Ελλάδα (2012-2023)

Integrated testing



συνδυαστικός έλεγχος για περισσότερες από μια λοιμώξεις - εντός της ίδιας δομής - για HIV, Ηπατίτιδες B & C και ΣΜΝ



Υποστηρίζεται από Παγκόσμιους και Ευρωπαϊκούς Οργανισμούς (Ευρωπαϊκή Επιτροπή, ECDC και ΠΟΥ), ως μια **αποτελεσματική μέθοδος αύξησης του αριθμού των τεστ που διενεργούνται και κατ' επέκταση των νέων διαγνώσεων.**

- Ο ΠΟΥ συστήνει την συνένωση των υπηρεσιών για HIV, ιογενή ηπατίτιδα και ΣΜΝ με σκοπό την εξάλειψή τους μέχρι το 2030.
- Τα ευρωπαϊκά πιλοτικά προγράμματα (Ευρωπαϊκή Κοινή Δράση INTEGRATE) ανέδειξαν την αναγκαιότητα επιτάχυνσης της ανάπτυξης προγραμμάτων integrated testing, ώστε να αυξηθούν/βελτιστοποιηθούν όλες οι δυνατότητες παροχής υπηρεσιών, να μειωθούν οι χαμένες ευκαιρίες για testing και να διασφαλιστεί ότι όλο και περισσότερα άτομα θα γνωρίζουν την κατάσταση της υγείας τους.

Τι προσφέρει;

- μπορεί να **ενισχύσει την έγκαιρη διάγνωση** και τη χρήση των υπάρχουσών δομών
- **να μειώσει τις καθυστερήσεις που παρατηρούνται στη διασύνδεση με τη θεραπεία** πολλαπλών λοιμώξεων, χρησιμοποιώντας μια πιο απλή και ανθρωποκεντρική προσέγγιση
- Η ενσωμάτωση περισσότερων του ενός τεστ σε δομές στην κοινότητα **καλύπτει πιο αποτελεσματικά τις ανάγκες των πληθυσμών που φαίνεται να είναι πιο ευάλωτοι** σε HIV, Ηπατίτιδα B & C, και ΣΜΝ **ή δεν έχουν εύκολη πρόσβαση** σε παραδοσιακές δομές υγείας



Missed opportunities for HIV testing among those who accessed sexually transmitted infection (STI) services, tested for STIs and diagnosed with STIs: a systematic review and meta-analysis

[Kanwal Saleem](#),¹ [Ee Lynn Ting](#),² [Andre J. W. Loh](#),² [Rachel Baggaley](#),³ [Maeve B. Mello](#),³ [Muhammad S. Jamil](#),³ [Magdalena Barr-Dichiara](#),³ [Cheryl Johnson](#),³ [Sami L. Gottlieb](#),³ [Christopher K. Fairley](#),^{1,2} [Eric P. F. Chow](#),^{1,2,4} and [Jason J. Ong](#)^{1,2,5}

We synthesize evidence on concurrent HIV testing among people who tested for other sexually transmitted infections (STIs).

Methods

We conducted a systematic review using five databases, HIV conferences and clinical trial registries. We included publications between 2010 and May 2021 that reported primary data on concurrent HIV/STI testing. We conducted a random-effects meta-analysis and meta-regression of the pooled proportion for concurrent HIV/STI testing.

Results

We identified 96 eligible studies. Among those, 49 studies had relevant data for a meta-analysis. The remaining studies provided data on the acceptability, feasibility, barriers, facilitators, economic evaluation and social harms of concurrent HIV/STI testing. The pooled proportion of people tested for HIV among those attending an STI service ($n = 18$ studies) was 71.0% (95% confidence intervals: 61.0–80.1, $I^2 = 99.9\%$), people tested for HIV among those who were tested for STIs ($n = 15$) was 61.3% (53.9–68.4, $I^2 = 99.9\%$), people tested for HIV among those who were diagnosed with an STI ($n = 13$) was 35.3% (27.1–43.9, $I^2 = 99.9\%$) and people tested for HIV among those presenting with STI symptoms ($n = 3$) was 27.1% (20.5–34.3, $I^2 = 92.0\%$). The meta-regression analysis found that heterogeneity was driven mainly by identity as a sexual and gender minority, the latest year of study, country-income level and region of the world.

Discussion

This review found poor concurrent HIV/STI testing among those already diagnosed with an STI (35.3%) or who had symptoms with STIs (27.1%). Additionally, concurrent HIV/STI testing among those tested for STIs varied significantly according to the testing location, country income level and region of the world. A few potential reasons for these observations include differences in national STI-related policies, lack of standard operation procedures, clinician-level factors, poor awareness and adherence to HIV indicator condition-guided HIV testing and stigma associated with HIV compared to other curable STIs.

HIV Voluntary Counseling and Testing (VCT-HIV) effectiveness for sexual risk-reduction among key populations: A systematic review and meta-analysis

Angelo Brandelli Costa,^{a,b} Lucas Henriques Viscardi,^{a,b} Marina Feijo,^a and Anna Martha Vaitses Fontanari^{a,b*}

^aPsychology Graduate Program, Pontifical Catholic University of Rio Grande do Sul (PUC-RS), Porto Alegre, Rio Grande do Sul, Brazil

^bMedicine Graduate Program, Pontifical Catholic University of Rio Grande do Sul (PUC-RS), Porto Alegre, Rio Grande do Sul, Brazil

Summary

Background HIV disproportionately affects people who inject drugs, transgender people, sex workers, men who have sex with men, and incarcerated people. Recognized as key populations (KP), these groups face increased impact of HIV infection and reduced access to health assistance. In 1990, the Center for Disease Control and Prevention organized technical guidance on HIV Voluntary Counseling and Testing (VCT-HIV), with subsequent trials comparing intervention methodologies, no longer recommending this strategy. However, KP needs have not been explicitly considered.

Methods We assessed VCT-HIV effectiveness for sexual risk-reduction among KP (PROSPERO 2020 CRD42020088816). We searched Pubmed, EMBASE, Global Health, Scopus, PsycINFO, and Web of Science for peer-reviewed, controlled trials from February, 2020, to April, 2022. We screened the references list and contacted the main authors, extracted data through Covidence, applied the Cochrane Risk-of-Bias tool, and performed the meta-analysis using Review Manager.

Findings We identified 17 eligible trials, including 10,916 participants and evaluated HIV risk behaviors. When compared to baseline, VCT-HIV reduced unsafe sex frequency ($Z=5.40$; $p<0.00001$, $I^2=0\%$).

Interpretation While our meta-analysis identified VCT-HIV as protective for sexual risk behaviors for among KP, the results are limited to MSM and PWID, demonstrating the paucity of data on the other KP. Also, it highlights the importance of applying a clear VCT-HIV guideline as well as properly training the counselors.

eClinicalMedicine
2022;52: 101612
Published online xxx
<https://doi.org/10.1016/j.eclinm.2022.101612>

Continuing Need for Sexually Transmitted Disease Clinics After the Affordable Care Act

Karen W. Hoover, MD, MPH, Bradley W. Parsell, MS, MA, Jami S. Leichter, PhD, Melissa A. Habel, MPH, Guoyu Tao, PhD, William S. Pearson, PhD, and Thomas L. Gift, PhD

key reasons for seeking sexual health services at STD clinics

- sexual health expertise
- availability of same-day, walk in appointments and
- provision of low-cost care

Objectives. We assessed the characteristics of sexually transmitted disease (STD) clinic patients, their reasons for seeking health services in STD clinics, and their access to health care in other venues.



Methods. In 2013, we surveyed persons who used publicly funded STD clinics in 21 US cities with the highest STD morbidity.

Results. Of the 4364 STD clinic patients we surveyed, 58.5% were younger than 30 years, 72.5% were non-White, and 49.9% were uninsured. They visited the clinic for STD symptoms (18.9%), STD screening (33.8%), and HIV testing (13.6%). Patients chose STD clinics because of walk-in, same-day appointments (49.5%), low cost (23.9%), and expert care (8.3%). Among STD clinic patients, 60.4% had access to another type of venue for sick care, and 58.5% had access to another type of venue for preventive care. Most insured patients (51.6%) were willing to use insurance to pay for care at the STD clinic.

Conclusions. Despite access to other health care settings, patients chose STD clinics for sexual health care because of convenient, low-cost, and expert care.

Policy Implication. STD clinics play an important role in STD prevention by offering walk-in care to uninsured patients. (*Am J Public Health.* 2015;105: S690–S695. doi:10.2105/AJPH.2015.302839)

Why sexual health clinics are important in the 2020s

Nicholas A. Medland^{A,B,*} , Ruth Taylor^B, John Saunders^{C,D} , Michael Rayment^E, Ashini Fox^B and Ann Sullivan^{C,E}

[Review 2022]

we examine the current context of service decentralization to primary care and non-clinical settings (including private residences) and the key role that this process has played in service accessibility and affordability

1. Although many services offered by the specialist SHC could possibly be offered in primary care, the reality is that they are not
 2. immediate and accurate clinical management of symptomatic STIs
 3. partner notification and active contact tracing, pro-active prevention of sexual harm, abuse and neglect in vulnerable populations
 4. training and supervision of health workers
- are all largely delivered only in sexual or reproductive health settings

The importance of sexual health clinics in the diagnosis and treatment of symptomatic STIs is likely to increase with the increasing burden of disease, the complexity of treatment guidelines and the emergence of new infections.



expertise to be located where it can be accessed and maintained at reasonable cost.

There is no part of the globe that can confidently claim to be adequately controlling STIs, despite the fact that many STIs are curable.

Sexual health clinics are essential to:

- **reducing community STI harm,**
- **identifying and responding to STIs, and**
- **the conduct of research and provision of other essential services.**

Increasing services outside SHCs is not an argument for reducing services or funding inside them.

The need for sexual health clinics, their future role, and contribution to public health

Meena S. Ramchandani^{A,B,*}, Christopher Bourne^{C,D,E}, Lindley A. Barbee^{A,B}, Elske Hoornenborg^F, Preeti Pathela^G, Stephanie N. Taylor^{H,I,J} and Henry de Vries^{F,K,L}

[Review, May 2022]

Need for specialized sexual health clinics

- care to people who are uninsured, and are the preferred place for STI care for many patients
- specialty services to priority populations
- specialized care not available in other clinical settings
- STIs are associated with a higher risk of acquiring HIV and indicate increased risk of HIV acquisition in future and potential need for pre-exposure prophylaxis (PrEP)*

The future role of specialized SHCs: growing capacity, improving efficiency and expanding service

- Improving clinic efficiency and decreasing barriers to care
- Focusing on priority populations and expanding services
- Integrating STI care with HIV prevention and treatment

*<https://www.cdc.gov/sti/php/projects/ehe.html>

Table 2. Examples of services provided at specialised SHCs in different jurisdictions.

Category	Specific service
Clinical STI care	<ul style="list-style-type: none"> • Express asymptomatic STI screening visits • Symptomatic STI diagnosis and treatment • Specialised management and referral centre for complicated STIs • Maintenance of STI speciality laboratory tests and services (i.e. darkfield microscopy, point-of-care Gram stain and wet mount, rapid plasma reagin (RPR)) • Consultation for STI management for local providers • Development of STI testing and treatment guidance for local practitioners • Source of educational services for community providers • Site for STI testing and treatment-related clinical research
STI epidemiology and public health control	<ul style="list-style-type: none"> • Provide information on local epidemiology of STIs • Sentinel surveillance of antimicrobial-resistant strains • Surveillance of national STI incidence and behavioural trends • Integration with STI/HIV partners services through public health • Facilitate and perform partner notification in case of an STI diagnosis
HIV prevention and care services	<ul style="list-style-type: none"> • HIV testing • HIV diagnosis, treatment and/or linkage to care HIV • <u>Pre-exposure prophylaxis (PrEP) provision and/or navigation to a PrEP provider in the community/general practitioner</u> • <u>Providing HIV post-exposure prophylaxis (PEP)</u> • <u>Harm-reduction services (Narcan prescriptions, needle and syringe exchange programs)</u> • Development of guidance and educational services for local practitioners
LGBTIQ + Specialty care	<ul style="list-style-type: none"> • Trans and gender-diverse competent, specialised STI and HIV care • <u>Hormone therapy</u> • <u>Behavioural health and substance use counselling, especially around chemsex, using motivational interviewing techniques</u>
Other health services	<ul style="list-style-type: none"> • <u>Pregnancy prevention services, including provision of long-acting reversible contraception (IUD, nexplanon)</u> • Vaccinations (e.g. Hepatitis A, B and HPV, etc.) • Pap smears • Hepatitis C testing and linkage to care • Harm-reduction services (Narcan prescriptions, needle and syringe exchange programs) • Behavioural health and substance use counselling, especially around chemsex, using motivational interviewing techniques

LGBTIQ, lesbian, gay, bisexual, trans and gender diverse, intersex and queer.



- Τηρώντας τις συστάσεις του WHO και του ECDC και
- ακολουθώντας τις ευρωπαϊκές στρατηγικές της καλής πρακτικής αύξησης των κέντρων πρόληψης των ΣΜΝ (Checkpoints, Sexual Health Clinics), στο πλαίσιο του συνδυαστικού ελέγχου (integrated testing)



προχώρησε στη δημιουργία του **Γραφείου Σεξουαλικής Υγείας (Κέντρο Σεξουαλικής Υγείας - ΕΟΔΥ)** τον Ιανουάριο του 2020 ενεργοποιώντας μνημόνιο συνεργασίας με το Γ.Ν.Α. "Ο Ευαγγελισμός-Οφθαλμιατρείο-Πολυκλινική"



Γραφείο
Σεξουαλικής
Υγείας –
Κέντρο
Σεξουαλικής
Υγείας ΕΟΔΥ (1)

Ποσοτικά δεδομένα από τις παρεχόμενες υπηρεσίες του υφιστάμενου Κέντρου

Σημαντική αύξηση στην επισκεψιμότητά του (παρά τους περιορισμούς στην πρόσβαση σε υπηρεσίες υγείας, ως απόρροια των συνθηκών που δημιούργησε η πανδημία)

Έτος	Έλεγχοι με rapid test / αιμοληψία)	Αντιδρώντα τεστ / θετικό αποτέλεσμα αιμοληψίας	Άτομα που προσήλθαν για τεστ ή μόνο συμβουλευτική
2020	276 (HIV, Σύφιλη, Ηπατίτιδα Β&C)	12	228
2021	642 (HIV, Σύφιλη, Ηπατίτιδα Β&C, Χλαμύδια)	10	233
2022	2712 (HIV, Σύφιλη, Ηπατίτιδα Β&C, Χλαμύδια)	21	816
01/01/2023-30/06/2023	1763 (HIV, Σύφιλη, Ηπατίτιδα Β&C, Χλαμύδια, Γονόρροια)	11	550

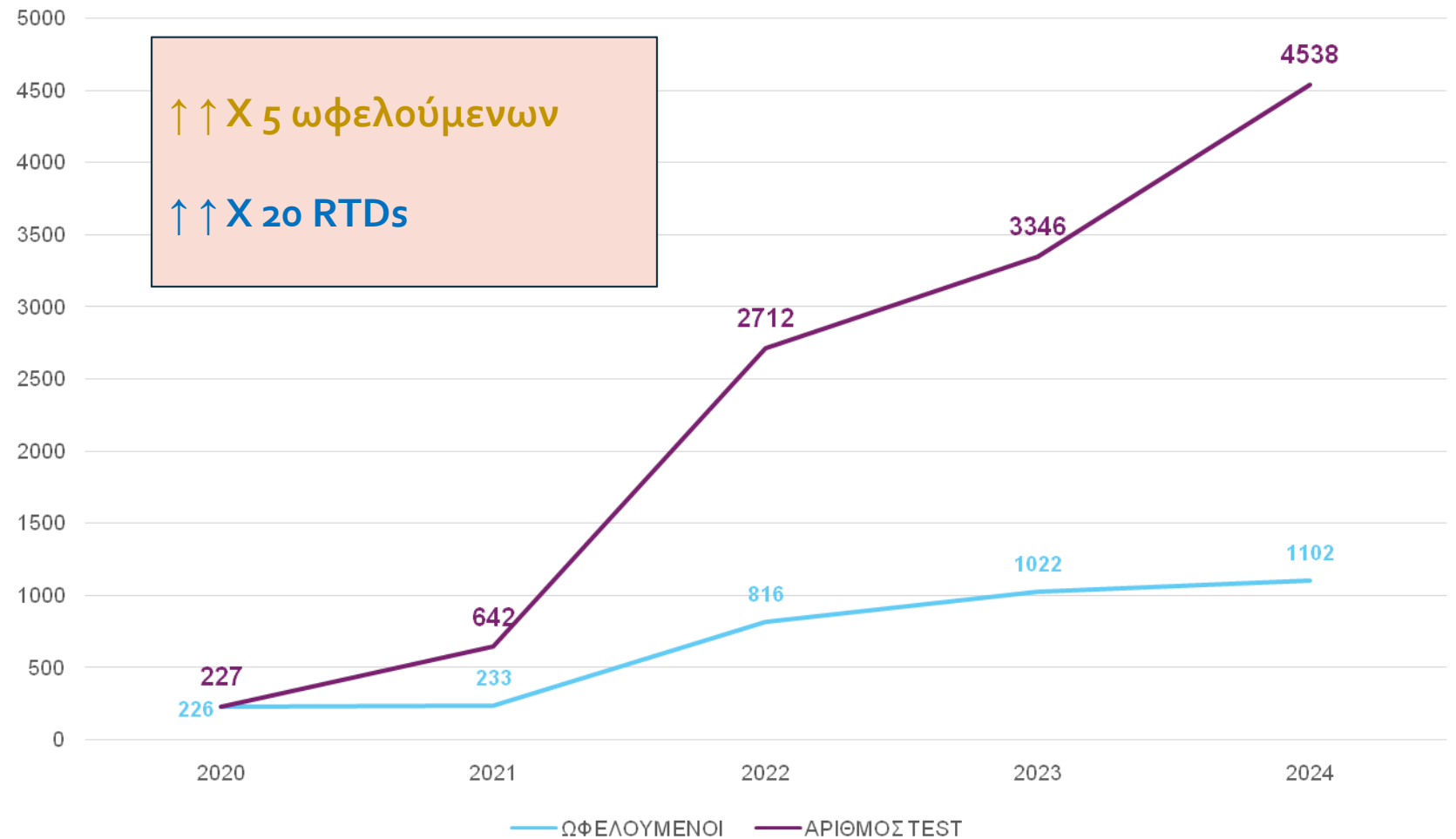
για το έτος **2023 πραγματοποιήθηκαν > 3.300 ανιχνευτικοί και διαγνωστικοί έλεγχοι**

Γραφείο
Σεξουαλικής
Υγείας –
Κέντρο
Σεξουαλικής
Υγείας ΕΟΔΥ (2)

ΕΠΙΤΗΡΗΣΗ ΕΞΕΤΑΣΗΣ ΓΙΑ ΤΗ ΔΙΑΓΝΩΣΗ ΤΗΣ HIV ΛΟΙΜΩΞΗΣ ΣΕ ΔΟΜΕΣ ΥΓΕΙΑΣ				
ΔΟΜΗ ΥΓΕΙΑΣ: ΚΕΝΤΡΟ ΣΕΞΟΥΑΛΙΚΗΣ ΥΓΕΙΑΣ ΕΟΔΥ			ΥΠΕ:	ΕΤΟΣ: 2023
ΕΡΓΑΣΤΗΡΙΟ:		ΥΠΕΥΘΥΝΟΣ/Η: ΚΑΛΛΙΟΠΗ ΜΑΝΤΖΑΒΙΝΟΥ		
ΤΗΛ. ΕΠΙΚΟΙΝΩΝΙΑΣ: 210 8817472		Δ/ΝΣΗ ΗΛ. ΤΑΧΥΔΡΟΜΕΙΟΥ:sexualhealth@eody.gov.gr		
ΜΕΘΟΔΟΣ ΑΡΧΙΚΟΥ ΕΛΕΓΧΟΥ HIV (σημειώστε μία ή περισσότερες από τις παρακάτω επιλογές)				
I. Διενέργεια εργαστηριακού ελέγχου HIV	ΝΑΙ	<input checked="" type="checkbox"/>	ΟΧΙ	<input type="checkbox"/>
Εάν ΝΑΙ, προσδιορίστε:				
HIV Ag/Ab (ανίχνευση Ab HIV-1/2&Ag p24)	<input checked="" type="checkbox"/>	Άλλο (προσδιορίστε)		<input type="text"/>
II. Ταχείες δοκιμασίες ανίχνευσης (Rapid Diagnostic Tests-RDTs)	ΝΑΙ	<input checked="" type="checkbox"/>	ΟΧΙ	<input type="checkbox"/>
ΔΙΑΠΙΣΤΕΥΣΗ/ΠΙΣΤΟΠΟΙΗΣΗ/ ΕΞΩΤ. ΠΟΙΟΤΙΚΟΣ ΕΛΕΓΧΟΣ ΕΡΓΑΣΤΗΡΙΟΥΓΙΑ ΤΗΝ ΕΞΕΤΑΣΗ (σημειώστε)				
ΝΑΙ	<input type="checkbox"/>	ΟΧΙ	<input checked="" type="checkbox"/>	Εάν ΝΑΙ, προσδιορίστε: <input type="text"/>
ΣΥΝΟΛΙΚΟΣ ΑΡΙΘΜΟΣ ΕΞΕΤΑΣΕΩΝ HIV* (ΕΡΓΑΣΤΗΡΙΑΚΕΣ ΚΑΙ RDTs)				
	ΕΡΓΑΣΤΗΡΙΑΚΕΣ ΕΞΕΤΑΣΕΙΣ HIV		ΤΑΧΕΙΕΣ ΔΙΑΓΝ. ΔΟΚΙΜΑΣΙΕΣ (RDTs)	
	ΣΥΝΟΛΟ	HIV+ **	ΣΥΝΟΛΟ	HIV+ **
Ετήσιος αριθμός εξετάσεων	5	1	935	3
Ετήσιος αριθμός εξετάσεων που το αποτέλεσμα παραδόθηκε***	5	1	935	3
<small>*Να μην συμπεριληφθούν οι εξετάσεις HIV που πραγματοποιήθηκαν σε δότες αίματος/σπέρματος/οργάνων **Κατόπιν διενέργειας επιθεβαιωτικού εργαστηριακού ελέγχου σε Κέντρο Αναφοράς/Εξειδικευμένο Εργαστήριο ***Είτε στο εξεταζόμενο άτομο, είτε σε κάποιο άλλο εξουσιοδοτημένο άτομο, είτε στο θεράποντα ιατρό, είτε μέσω του LIS</small>				

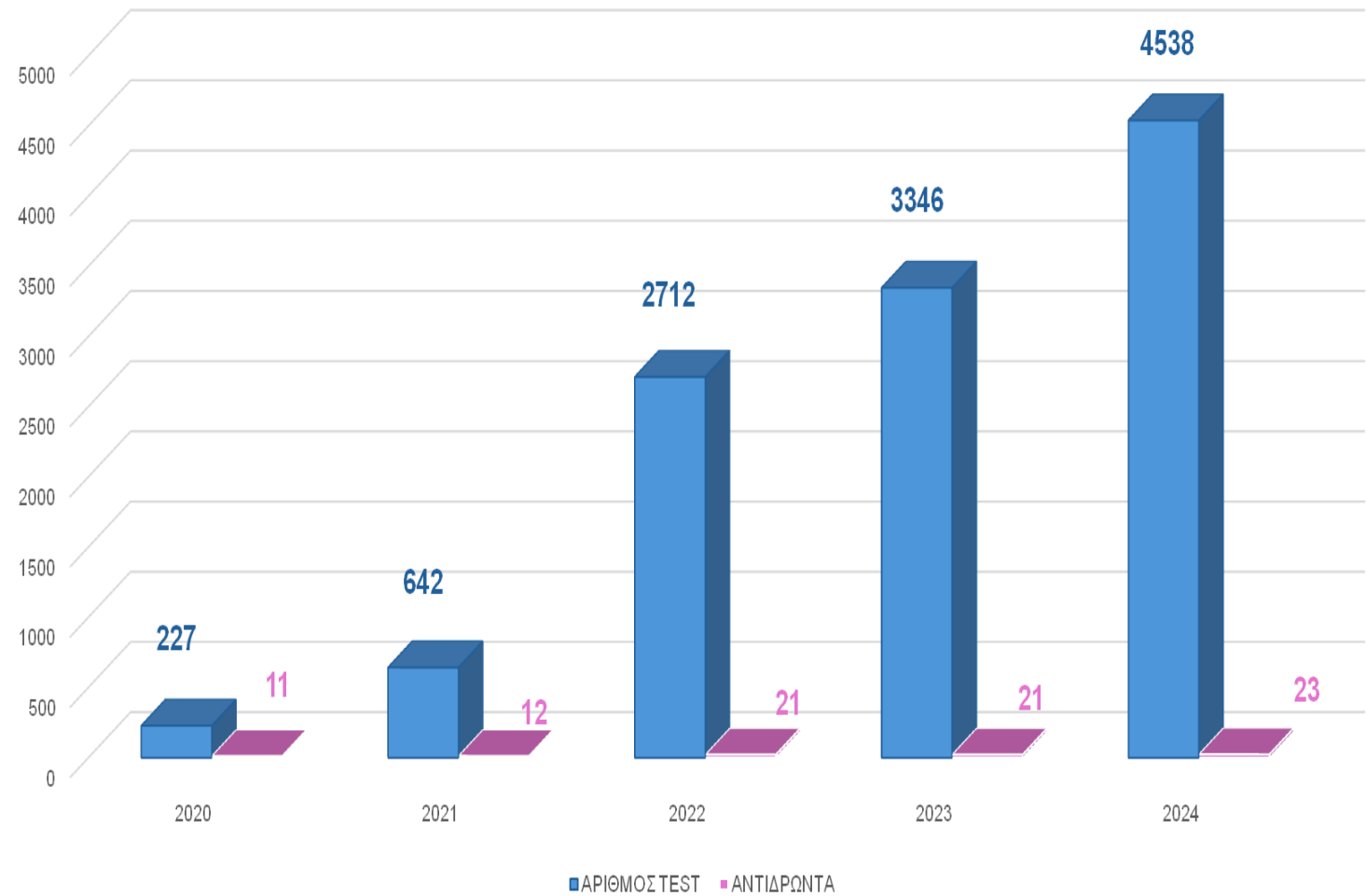
Αριθμός ωφελούμενων & RTDs (2020-2024)

Γραφείο
Συμβουλευτικής &
Εξέτασης
(Πολυκλινική Αθηνών)



Αριθμός RTDs & αντιδρώντα τεστ

Γραφείο Συμβουλευτικής & Εξέτασης (Πολυκλινική Αθηνών)



Γραφεία Συμβουλευτικής & Εξέτασης για τη Σεξουαλική Υγεία

Ο ΕΟΔΥ έχει φροντίσει ήδη για τη σύσταση **Γραφείων Συμβουλευτικής & Εξέτασης για τη Σεξουαλική Υγεία** σε:

Αθήνα - Πειραιά - Θεσσαλονίκη

καθώς και τη διεύρυνση της λειτουργίας του έργου του Γραφείου Σεξουαλικής Υγείας του ΕΟΔΥ στην Πολυκλινική

Επέκτασή τους και σε άλλες πόλεις της ελληνικής επικράτειας (ήδη έχουν βρεθεί οι χώροι – σε εκκρεμότητα η στελέχωση):

Αλεξανδρούπολη (ΠΕΔΥ - συνεργασία με ΜΛ Π.Γ.Ν. Αλεξανδρούπολης)

Ηράκλειο Κρήτης (Συνεργασία με Διεύθυνση Δημόσιας Υγείας της 7^{ης} ΥΠΕ)

Πάτρα (Συνεργασία με Διεύθυνση Δημόσιας Υγείας της 6^{ης} ΥΠΕ)



Κύρια επιδίωξη:

- η καθολική και απρόσκοπτη προσβασιμότητα της Κοινότητας (τόσο του γενικού πληθυσμού, όσο και των ευάλωτων ομάδων), σε υπηρεσίες ενημέρωσης - πρόληψης (προαγωγή της σεξουαλικής υγείας)
- Η έγκαιρη ανίχνευση και διάγνωση, καθώς και η έγκαιρη θεραπευτική αντιμετώπιση των ΣΜΝ (έλεγχος της διασποράς των Σεξουαλικά Μεταδιδόμενων Νοσημάτων)

Τα Γραφεία αυτά εποπτεύονται τόσο **επιστημονικά** όσο και **διοικητικά** από τη Διεύθυνση Πρόληψης & Επιδημιολογικής Επιτήρησης HIV/AIDS, ΣΜΝ & Ηπατιτίδων

ΕΟΔΥ:

- ✓ Στελέχωση των Γραφείων με εξειδικευμένο προσωπικό (τουλάχιστον):
1 ιατρό, 1 νοσηλεύτη/ τεχνολόγο, 2 ψυχολόγους, 1 διοικητικό υπάλληλο (εν μέρει, με προσωπικό που ήδη υπηρετεί στον ΕΟΔΥ)
- ✓ Υλικοτεχνικό εξοπλισμό/αναλώσιμα



Συνεργαζόμενοι Φορείς:

- ✓ Χώρους που θα στεγαστούν τα Γραφεία
- ✓ Κάλυψη πάγιων δαπανών (ηλεκτρ. ρεύμα, νερό, σύνδεση στο διαδίκτυο κλπ)



Γραφεία Συμβουλευτικής & Εξέτασης για τη Σεξουαλική Υγεία

Λήπτες των παρεχόμενων υπηρεσιών:

όλη η Κοινότητα (γενικός πληθυσμός και ευάλωτες ομάδες)

Συγκεκριμένα:

- άτομα από την ηπειρωτική και νησιωτική Ελλάδα, φοιτητές εσωτερικού και εξωτερικού
- άτομα που έχουν κακοποιηθεί σεξουαλικά
- πρόσφυγες, παράνομοι μετανάστες
- άστεγοι
- ΧΕΝ
- πάσχοντες από ψυχική νόσο
- άτομα με αναπηρία
- άτομα που ανήκουν στην LGBT κοινότητα
- άνεργοι, κλπ.

Χωρίς να απαιτείται:

- ΑΜΚΑ
- Επίδειξη ταυτότητας ή άλλου νομιμοποιητικού εγγράφου
- Παραπεμπτικού από ιατρό

Γραφεία
Συμβουλευτικής &
Εξέτασης για τη
Σεξουαλική Υγεία –
Παρεχόμενες
Υπηρεσίες (1)



Σε ένα προστατευμένο και φιλικό περιβάλλον, στελεχωμένο από εξειδικευμένο επιστημονικό προσωπικό και διασφαλίζοντας το απόρρητο και την προστασία των προσωπικών δεδομένων, θα παρέχουν **ΔΩΡΕΑΝ** (ενδεικτικά):

1. Προληπτικό έλεγχο για ΣΜΝ (χλαμύδια, σύφιλη, γονόρροια, ηπατίτιδα Β και C) και HIV, με ταχεία ανιχνευτικά τεστ

Rapid (+):

Παραπομπή σε υγειονομική δομή θα γίνεται ο αρχικός έλεγχος → επιβεβαιωτικός έλεγχος σε Κέντρο Αναφοράς

(+)



ο πολίτης θα διασυνδέεται με δομή υγείας → πρόγραμμα θεραπείας και παρακολούθησης



RAPID ANTIGEN TEST





ΕΘΝΙΚΟΣ ΟΡΓΑΝΙΣΜΟΣ
ΔΗΜΟΣΙΑΣ ΥΓΕΙΑΣ



ΕΛΛΗΝΙΚΗ ΔΗΜΟΚΡΑΤΙΑ
Υπουργείο Υγείας

Παραπομπή/ Διασύνδεση

Πολυκλινική Αθηνών
(Πειραιώς 3, Ομόνοια, Αθήνα,
2108813615, sexualhealth@eody.gov.gr)

Νοσοκομείο «Α. Συγγρός»
(Ίωνος Δραγούμη 5, Ιλίσια, Αθήνα, 2107239945)

Κέντρο Υγείας Πειραιά
(Καραολή & Δημητρίου 39, Αγία Τριάδα,
Πειραιάς, 2104115672)

**Νοσοκομείο Αφροδισίων και Δερματικών Νόσων
Θεσσαλονίκης**
(Δελφών 124, Θεσσαλονίκη, 2313 308878,
2310 243363)

HIV

HBV

HCV

Χλαμύδια

Σύφιλη

Γονόρροια

Γραφεία Συμβουλευτικής & Εξέτασης για τη Σεξουαλική Υγεία – Παρεχόμενες Υπηρεσίες (2)



2. Ταυτόχρονη παροχή ατομικής συμβουλευτικής και εξατομικευμένης ψυχολογικής υποστήριξης πριν και μετά την εθελοντική εξέταση (voluntary counseling testing-VCT) σε κάθε ωφελούμενο, ανεξαρτήτως αποτελέσματος (Pre- and Post-Counseling)

Pre-counseling

- Οφέλη της εξέτασης
- Ερμηνεία του (+) και του (-) αποτελέσματος
- Περιγραφή τρόπων πρόληψης
- Ενθάρρυνση εξέτασης του σεξουαλικού συντρόφου
- Ενθάρρυνση του εξεταζόμενου για ερωτήσεις
- Ιδιαίτερη προσοχή δίνεται σε:
 - ✓ Έγκυες ή γυναίκες που επιθυμούν να τεκνοποιήσουν
 - ✓ Ζευγάρια ή σεξουαλικούς συντρόφους που προσέρχονται για να εξεταστούν μαζί (αποκάλυψη προφίλ/ σωστή συμμόρφωση κλπ)

Post-counseling

- Διευκρίνιση για το αποτέλεσμα & τους τρόπους πρόληψης σε περίπτωση μελλοντικής έκθεσης
- Έμφαση στη σημασία γνώσης του προφίλ του σεξουαλικού συντρόφου
- Δυνατότητα συμβουλευτικής & εξέτασης του σεξουαλικού συντρόφου
- Παραπομπή στις κατάλληλες υπηρεσίες

Γραφεία
Συμβουλευτικής &
Εξέτασης για τη
Σεξουαλική Υγεία –
Παρεχόμενες
Υπηρεσίες (3)



3. Πρώιμη αναγνώριση συμπεριφορών υψηλού κινδύνου, καθοδήγηση, συμβουλευτική για τροποποίηση συγκεκριμένων συμπεριφορών
Ψυχολογική στήριξη σε άτομα που έχουν διαγνωσθεί θετικά ή είχαν έκθεση υψηλού κινδύνου

4. Ενημέρωση αναφορικά με θέματα σεξουαλικής υγείας & ευαισθητοποίηση του κοινού για την αντιμετώπιση του στίγματος και την αξία των υγιών σχέσεων

5. Ενημέρωση αναφορικά με μεθόδους πρόληψης – δωρεάν χορήγηση σχετικών ενημερωτικών φυλλαδίων/προφυλακτικών

6. Ενημέρωση για τα ΣΜΝ, προώθηση του τακτικού ελέγχου, ενημέρωση και σύσταση για προγραμματισμό εμβολιασμού έναντι των ιών της ηπατίτιδας Α, Β και του ιού των ανθρωπίνων θηλωμάτων (HPV)

Πότε & πώς μπορεί
να απευθυνθεί
κάποιο άτομο στα
εν λόγω Γραφεία;

Κατόπιν ραντεβού (τηλεφωνικά, μέσω email, διά ζώσης)
και κατά τις εργάσιμες ημέρες

Στα Γραφεία της Αθήνας & του Πειραιά: **09.00 - 14.00**

Στο Γραφείο της Θεσσαλονίκης: **09.00 – 13.00**
(Τετάρτη & Παρασκευή)



Γραφείο Συμβουλευτικής & Εξέτασης για τη Σεξουαλική Υγεία - Πειραιάς





ΕΛΛΗΝΙΚΗ ΔΗΜΟΚΡΑΤΙΑ
Υπουργείο Υγείας

Σεξουαλική Υγεία: Συμβουλευτική & Εξέταση

**Συμβουλευτική & Δωρεάν
Ανώνυμη/Εμπιστευτική Εξέταση**
Για τα Σεξουαλικά Μεταδιδόμενα Νοσήματα (ΣΜΝ)

**Ενημερώσου - Εξετάσου
για τα ΣΜΝ!**

Διενέργεια γρήγορων ανιχνευτικών τεστ (rapid tests) για:
HIV • Ηπατίτιδα Β • Ηπατίτιδα C • Χλαμύδια • Σύφιλη • Γονόρροια

ΚΛΕΙΣΕ ΡΑΝΤΕΒΟΥ!

- Πολυκλινική Αθηνών
(Πειραιώς 3, Ομόνοια, Αθήνα, 2108813615, sexualhealth@eody.gov.gr)
- Νοσοκομείο Αφροδισίων και Δερματικών Νόσων Θεσσαλονίκης
(Δελφών 124, Θεσσαλονίκη, 2313 308878, 2310 243363)
- Νοσοκομείο «Α. Συγγρός»
(Ίωνος Δραγούμη 5, Ιλίσια, Αθήνα, 2107239945)
- Κέντρο Υγείας Πειραιά
(Καραολή & Δημητρίου 39, Αγία Τρέβα, Πειραιάς, 2104115672)

<https://www.eody.gov.gr/>



ΕΛΛΗΝΙΚΗ ΔΗΜΟΚΡΑΤΙΑ
Υπουργείο Υγείας



ΕΘΝΙΚΟΣ ΟΡΓΑΝΙΣΜΟΣ
ΔΗΜΟΣΙΑΣ ΥΓΕΙΑΣ

**Τι πρέπει να γνωρίζω για τα
ΣΜΝ;**



www.eody.gov.gr



ΕΛΛΗΝΙΚΗ ΔΗΜΟΚΡΑΤΙΑ
Υπουργείο Υγείας



ΕΘΝΙΚΟΣ ΟΡΓΑΝΙΣΜΟΣ
ΔΗΜΟΣΙΑΣ ΥΓΕΙΑΣ

ΗΠΑΤΙΤΙΔΑ

A B C

σε όλες τις ηλικίες, σε διάφορους χώρους,
σε πολλές δραστηριότητες

Ένας 
**ΑΟΡΑΤΟΣ
ΚΙΝΔΥΝΟΣ**

**ΜΑΘΕ ΚΑΙ
ΠΡΟΦΥΛΑΞΟΥ**



ΗΠΑΤΙΤΙΔΑ



STOP AIDS

www.eody.gov.gr

Συμπλήρωση ερωτηματολογίου



Διεύθυνση Πρόληψης & Επιδημιολογικής Επιτήρησης
HIV/AIDS, ΣΜΝ & Ηπατίτιδων

Τόπος εξέτασης:.....

ΓΡΑΦΕΙΟ ΣΥΜΒΟΥΛΕΥΤΙΚΗΣ & ΕΞΕΤΑΣΗΣ ΓΙΑ ΤΗ ΣΕΞΟΥΑΛΙΚΗ ΥΓΕΙΑ

Συμβουλευτική & Δωρεάν Ανώνυμη/Εμπιστευτική Εξέταση
για Σεξουαλικά Μεταδιδόμενα Νοσήματα (ΣΜΝ)
(HIV – ΣΥΦΙΛΗ – ΧΛΑΜΥΔΙΑ – ΗΠΑΤΙΤΙΔΑ Β – ΗΠΑΤΙΤΙΔΑ C – ΓΟΝΟΡΡΟΙΑ)

Ερωτηματολόγιο Συμβουλευτικής πριν και μετά τον έλεγχο

	A.A.	ΕΠΩΝΥΜΟ* (2)	ΟΝΟΜΑ* (2)	ΗΗΜΜΕΤΟΣ ΓΕΝΝΗΣΗΣ*	ΦΥΛΟ βιολογικό	ΦΥΛΟ κοινωνικό	ΗΗΜΜΕΤΟΣ ΕΞΕΤΑΣΗΣ
ΚΩΔΙΚΟΣ ΩΦΕΛΟΥΜΕΝΟΥ							

* κατά δήλωση

1. Εθνικότητα <input type="checkbox"/> Ελληνική <input type="checkbox"/> Άλλη.....	2. Επίπεδο Εκπαίδευσης: <input type="checkbox"/> Δημοτικό <input type="checkbox"/> Γυμνάσιο <input type="checkbox"/> Λύκειο <input type="checkbox"/> Μεταδευτεροβάθμια <input type="checkbox"/> Τριτοβάθμια <input type="checkbox"/> Μεταπτυχιακό <input type="checkbox"/> Διδακτορικό <input type="checkbox"/> Αναλφάβητος/η	3. Τόπος διαμονής: <input type="checkbox"/> Ατική <input type="checkbox"/> Άλλη πολύη περιοχή..... <input type="checkbox"/> Στο εξωτερικό <input type="checkbox"/> Σε δομή φιλοξενίας προσφύγων <input type="checkbox"/> Άστεγος	4. Πώς μάθατε για εμάς: <input type="checkbox"/> Από φυλλάδια <input type="checkbox"/> Διαδίκτυο <input type="checkbox"/> Από ΜΗΚΥΟ <input type="checkbox"/> Από γνωστό/φιλό <input type="checkbox"/> Από Π.Γ.Ν. Ευαγγελισμός <input type="checkbox"/> Από Πολυκλινική <input type="checkbox"/> Άλλο:.....
5. Επάγγελμα: <input type="checkbox"/> Εργαζόμενος <input type="checkbox"/> Φοιτητής/μαθήτης <input type="checkbox"/> Συνταξιούχος <input type="checkbox"/> Άνεργος	6. Έχετε επισκεφθεί άλλη φορά το κέντρο μας? <input type="checkbox"/> ΝΑΙ <input type="checkbox"/> ΟΧΙ		

7. Ποιος είναι ο κύριος λόγος της επίσκεψής σας?

- έχω συμπτώματα
- δεν έχω συμπτώματα, θέλω μόνο να εξεταστώ προληπτικά: ετεροφυλοφιλικές επαφές ομοφυλοφιλικές επαφές
- είχα απρόφυλακτη **ετεροφυλοφιλική** σεξουαλική επαφή/ρήξη προφυλακτικού με: μόνιμο σύντροφο περιστασιακό σύντροφο επί πληρωμής σύντροφο πολλαπλούς σεξουαλικούς συντρόφους
- είχα απρόφυλακτη **ομοφυλοφιλική** σεξουαλική επαφή/ρήξη προφυλακτικού με: μόνιμο σύντροφο περιστασιακό σύντροφο επί πληρωμής σύντροφο πολλαπλούς σεξουαλικούς συντρόφους
- είχα σεξουαλική επαφή με: άτομο θετικό σε HIV/ άλλο ΣΜΝ, προσδιορίστε:.....

1



Διεύθυνση Πρόληψης & Επιδημιολογικής Επιτήρησης
HIV/AIDS, ΣΜΝ & Ηπατίτιδων

- έκτανη κοινή χρήση βελονών/συριγγιών ή άλλων εξαρτημάτων
- θύμα σεξουαλικής κακοποίησης/ trafficking
- επαγγελματική έκθεση
- εκδιδόμενο άτομο άλλο.....

8. Αν έχετε συμπτώματα τασκαίτε ποια από τα παρακάτω έχετε:

<input type="checkbox"/> αιμορραγία	<input type="checkbox"/> φουσκάλες
<input type="checkbox"/> πόνος	<input type="checkbox"/> θηλυματαιελίδες
<input type="checkbox"/> εξάνθημα	<input type="checkbox"/> κνησμός
<input type="checkbox"/> εκκρίματα (ουρηθρικό, κοιλτικό, πρωκτικό)	<input type="checkbox"/> πόνος/ δυσκολία κατά την ούρηση
<input type="checkbox"/> πλιηγές	<input type="checkbox"/> άλλο.....

9. Έχετε εξεταστεί ξανά και εάν ναι, που: HIV ΝΑΙ ΟΧΙ = ΣΜΝ ΝΑΙ ΟΧΙ = ΗΠΑΤΙΤΙΔΕΣ ΝΑΙ ΟΧΙ =

10. Πότε εξεταστήκατε τελευταία φορά για: HIV <6 μήνες 6-12 μήνες >12 μήνες ΣΜΝ <6 μήνες 6-12 μήνες >12 μήνες ΗΠΑΤΙΤΙΔΕΣ <6 μήνες 6-12 μήνες >12 μήνες

11. Έχετε διαγνωστεί στο παρελθόν με:

<input type="checkbox"/> HIV	<input type="checkbox"/> Ερπης γεννητικών οργάνων	<input type="checkbox"/> Σύνφιλη	<input type="checkbox"/> Τριχομονάδα
<input type="checkbox"/> Ηπατίτιδα Β	<input type="checkbox"/> Φθέρισηση	<input type="checkbox"/> Γονόρροια – Βλεννόρροια	<input type="checkbox"/> Αφροδίσιο λεμφοκακκίωμα
<input type="checkbox"/> Ηπατίτιδα C	<input type="checkbox"/> Μη γονοκοκκική ουρηθρίτιδα	<input type="checkbox"/> Κονδυλώματα	<input type="checkbox"/> Μυκητίαση
<input type="checkbox"/> Χλαμύδια	<input type="checkbox"/> Ψύρα	<input type="checkbox"/> Άλλο.....	

12. Εάν ναι, λάβατε φαρμακευτική αγωγή; ΝΑΙ ΟΧΙ

13. Έχετε λάβει κάποια από τις παρακάτω αγωγές τους τελευταίους 6 μήνες ;

α) προφυλακτική αντιρετροϊκή αγωγή **πριν** από πιθανή έκθεση στον HIV (PrEP): ΝΑΙ ΟΧΙ

β) προφυλακτική αντιρετροϊκή αγωγή **μετά** από πιθανή έκθεση στον HIV (PEP): ΝΑΙ ΟΧΙ

14. Έχετε εμβολιαστεί με το εμβόλιο για την ηπατίτιδα Β; ΝΑΙ ΟΧΙ ΔΕ ΓΝΩΡΙΖΩ

15. Έχετε εμβολιαστεί με το εμβόλιο για τον ιό των ανθρώπινων θηλωμάτων (HPV);

ΝΑΙ ΟΧΙ ΔΕ ΓΝΩΡΙΖΩ

16. Με πόσους σεξουαλικούς συντρόφους είχατε σεξουαλική επαφή τους τελευταίους 6 μήνες;

Έναν (1) Περισσότερες από έναν Κανέναν (0)



Διεύθυνση Πρόληψης & Επιδημιολογικής Επιτήρησης
HIV/AIDS, ΣΜΝ & Ηπατίτιδων

17. Χρησιμοποιείτε προφυλακτικό με νέο ή περιστασιακό σύντροφο;

Πάντα Τις περισσότερες φορές Μερικές φορές Σπάνια Ποτέ

18. Είχατε ποτέ σεξουαλική επαφή με αντάλλαγμα χρήματα ή ουσίες; ΝΑΙ ΟΧΙ

19. Είχατε ποτέ σεξουαλική επαφή υπό την επίρεια ναρκωτικών ουσιών; ΝΑΙ ΟΧΙ

20. Είχατε ποτέ σεξουαλική επαφή υπό την επίρεια υπερβολικής κατανάλωσης αλκοόλ; ΝΑΙ ΟΧΙ

21. Εάν ναι, χρησιμοποιήσατε προφυλακτικό; ΝΑΙ ΟΧΙ

22. Έχετε λάβει στο παρελθόν δωρεάν υπηρεσίες συμβουλευτικής ασφαλών σεξουαλικών συμπεριφορών; ΝΑΙ ΟΧΙ

23. Συμπληρώστε με Χ την απάντηση που σας αντιπροσωπεύει

	ΟΧΙ	ΝΑΙ	ΔΕΝ ΓΝΩΡΙΖΩ
Μπορεί κάποιος να μειώσει δραστικά τον κίνδυνο των Σ.Μ.Ν. με σωστή και συστηματική χρήση προφυλακτικού σε κάθε είδους σεξουαλική επαφή;			
Μπορώ να κολλήσω HIV ή άλλο Σ.Μ.Ν. από τις τουαλέτες ή τις συνήθεις δραστηριότητες (μαγειρικά σκεύη, πιάτα, ποτήρια, πετσέτες κ.λπ.);			
Μπορώ να κολλήσω Σ.Μ.Ν. όταν δεν υπάρχει εκτενερμιάση κατά την επαφή;			
Πρέπει να ελεγχόμαστε τακτικά για ΣΜΝ;			

Ο ωφελούμενος εξετάστηκε για τα παρακάτω σεξουαλικά μεταδιδόμενα νοσήματα:

	ΑΠΟΤΕΛΕΣΜΑ	
	ΜΗ ΑΝΤΙΔΡΩΝ	ΑΝΤΙΔΡΩΝ
HIV (HIV)		
ΗΠΑΤΙΤΙΔΑ Β (HBV)		
ΗΠΑΤΙΤΙΔΑ C (HCV)		
ΧΛΑΜΥΔΙΑ (C. Trachomatis/Chlamydia)		
ΣΥΦΙΛΗ (T. Pallidum/Syphilis)		
ΓΟΝΟΡΡΟΙΑ (Ng)		

Παραπομπή σε/ για:.....

Παρατηρήσεις:.....

Όνομα συμβούλου:.....



2



3



Μνημόνια Συνεργασίας



ΜΝΗΜΟΝΙΟ ΣΥΝΕΡΓΑΣΙΑΣ

Μεταξύ

του Εθνικού Οργανισμού Δημόσιας Υγείας

και

της Διοίκησης της 2^{ης} Υγειονομικής
Περιφέρειας Πειραιώς και Αιγαίου

Απρίλιος 2024

ΑΘΗΝΑ, ΕΛΛΑΔΑ



ΜΝΗΜΟΝΙΟ ΣΥΝΕΡΓΑΣΙΑΣ

Μεταξύ

του Εθνικού Οργανισμού Δημόσιας Υγείας

και

της Διοίκησης της 4^{ης} Υγειονομικής
Περιφέρειας Μακεδονίας και Θράκης

Απρίλιος 2024

ΑΘΗΝΑ, ΕΛΛΑΔΑ

Μνημόνια Συνεργασίας



ΜΝΗΜΟΝΙΟ ΣΥΝΕΡΓΑΣΙΑΣ

Μεταξύ

του Εθνικού Οργανισμού Δημόσιας Υγείας

και

του Νοσοκομείου “Ανδρέας Συγγρός”

Ιούνιος 2024

ΑΘΗΝΑ, ΕΛΛΑΔΑ

Πέραν των υπολοίπων υπηρεσιών:

**Ενημέρωση, συμβουλευτική και
ψυχολογική υποστήριξη
τηλεφωνικά (210 – 7222222) για
τον HIV & τα ΣΜΝ**



Ενημερωτικό Υλικό

Παγκόσμια Ημέρα Σεξουαλικής Υγείας: Ο ΕΟΔΥ ιδρύει επιπλέον Γραφεία Συμβουλευτικής & Εξέτασης για τη Σεξουαλική Υγεία

Δελτίο Τύπου | 02.09.2024



ΕΘΝΙΚΟΣ ΟΡΓΑΝΙΣΜΟΣ
ΔΗΜΟΣΙΑΣ ΥΓΕΙΑΣ
ΔΕΛΤΙΟ ΤΥΠΟΥ

Με αφορμή την 4^η Σεπτεμβρίου, Παγκόσμια Ημέρα Σεξουαλικής Υγείας (WSHD), ο Εθνικός Οργανισμός Δημόσιας Υγείας (ΕΟΔΥ) ανακοινώνει την έναρξη λειτουργίας δικτύου Γραφείων Συμβουλευτικής & Εξέτασης για τη Σεξουαλική Υγεία σε Αττική και Θεσσαλονίκη. Στόχος μας ο καλύτερος έλεγχος της διασποράς των σεξουαλικά μεταδιδόμενων νοσημάτων (ΣΜΝ).

Συγκεκριμένα, κάθε ενδιαφερόμενος θα μπορεί να απευθύνεται στα εξής γραφεία Συμβουλευτικής & Εξέτασης για τη Σεξουαλική Υγεία, τα οποία έχουν την έδρα τους:

Στην Αττική:

- στην Πολυκλινική Αθηνών (Πειραιώς 3, Ομόνοια, 210 8813615, sexualhealth@eody.gov.gr)
- εντός του Νοσοκομείου Αφροδισίων & Δερματικών Νόσων "Α. Συγγρός" (Ίωνος Δραγαούμη 5, Ιλίσια, 210 7239945)
- στο Κέντρο Υγείας Πειραιά (Καραολή & Δημητρίου 39, Αγία Τριάδα, Πειραιάς, 210 4115672)

Στη Βόρεια Ελλάδα:

- εντός του Νοσοκομείου Αφροδισίων & Δερματικών Νόσων Θεσσαλονίκης (Δελφών 124, Θεσσαλονίκη, 231 3308878, 2310243343)

Στα παραπάνω γραφεία πραγματοποιείται, κατόπιν ραντεβού και κατά τις εργάσιμες ημέρες, **δωρεάν, ανώνυμη και εμπιστευτική εξέταση** για Σύφιλη, HIV, Ηπατίτιδα Β, Ηπατίτιδα C, Χλαμυδιακή Λοίμωξη και Γονόρροια με τη μέθοδο της δοκιμασίας της ταχείας αντίκρισης (rapid test).

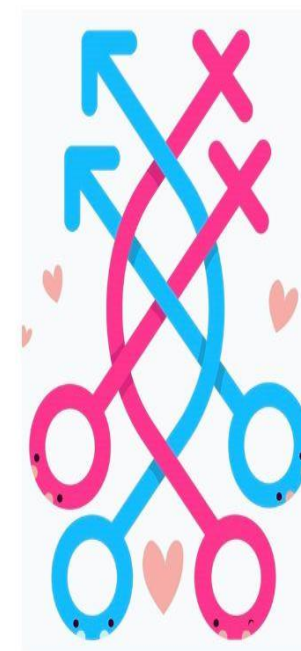
Ο εν λόγω προληπτικός αναγκαστικός έλεγχος ολοκληρώνεται από συμβουλευτική πριν και μετά από την εξέταση (pre and post-counseling), παραπομπή σε υπηρεσίες υγείας, διασύνδεση με την ιατρική φροντίδα, ιατρική καθοδήγηση σε θέματα σεξουαλικής υγείας, προώθηση του εμβολιασμού και του τακτικού ελέγχου για σεξουαλικά μεταδιδόμενα νοσήματα, ευαισθητοποίηση του κοινού για την αντιμετώπιση του στίγματος και την αξία των υγιών σχέσεων καθώς και δωρεάν διανομή προφυλακτικών και έντυπου ενημερωτικού υλικού.

Επιπροσθέτως, ο ΕΟΔΥ ενισχύει το δίκτυο Γραφείων Συμβουλευτικής & Εξέτασης για τη Σεξουαλική Υγεία με την ίδρυση και λειτουργία νέων γραφείων, τα οποία θα παρέχουν προσκώς τις υπηρεσίες τους στους πολίτες:

- στο Περιφερειακό Εργαστήριο Δημόσιας Υγείας Αλεξανδρούπολης
- στο Ηράκλειο Κρήτης και
- στην Πάτρα.

Με δεδομένη την έγερση των σεξουαλικά μεταδιδόμενων νοσημάτων που έχει καταγραφεί τον τελευταίο καιρό στην Ευρώπη και στη χώρα μας, το δίκτυο Γραφείων Συμβουλευτικής & Εξέτασης για τη Σεξουαλική Υγεία θα αποτελέσει την αιχμή του δόρατος στην προσπάθεια για αποτελεσματικότερο έλεγχο και πρόληψη των ΣΜΝ.

4 Σεπτεμβρίου Παγκόσμια Ημέρα Σεξουαλικής Υγείας



Γραφεία Συμβουλευτικής & Εξέτασης για τη Σεξουαλική Υγεία

Αττική
Πολυκλινική Αθηνών
(Πειραιώς 3, Ομόνοια)

Εντός του Νοσοκομείου Αφροδισίων
& Δερματικών Νόσων "Α. Συγγρός"
(Ίωνος Δραγαούμη 5, Ιλίσια)

Κέντρο Υγείας Πειραιά
(Καραολή & Δημητρίου 39, Πειραιάς)

Βόρεια Ελλάδα
Εντός του Νοσοκομείου Αφροδισίων
& Δερματικών Νόσων Θεσσαλονίκης
(Δελφών 124, Θεσσαλονίκη)

ΕΘΝΙΚΟΣ ΟΡΓΑΝΙΣΜΟΣ ΔΗΜΟΣΙΑΣ ΥΓΕΙΑΣ

eody.gov.gr

ΕΥΡΩΠΑΪΚΗ
ΕΒΔΟΜΑΔΑ
ΕΞΕΤΑΣΗΣ
(18-25 Νοεμβρίου
2024)

Επιστημονική Εκδήλωση

«Σεξουαλική Υγεία: Συμβουλευτική & Εξέταση»

18 Νοεμβρίου 2024 | Δημοτική Πινακοθήκη Πειραιά | 18.00 – 20.00

Ανάδειξη του καθοριστικού ρόλου των Γραφείων Συμβουλευτικής & Εξέτασης για τη Σεξουαλική Υγεία



ΕΛΛΗΝΙΚΗ ΔΗΜΟΚΡΑΤΙΑ
Υπουργείο Υγείας



ΕΘΝΙΚΟΣ ΟΡΓΑΝΙΣΜΟΣ
ΔΗΜΟΣΙΑΣ ΥΓΕΙΑΣ

ΠΡΟΓΡΑΜΜΑ ΕΠΙΣΤΗΜΟΝΙΚΗΣ ΕΚΔΗΛΩΣΗΣ

«Σεξουαλική Υγεία: Συμβουλευτική & Εξέταση»

18.11.2024 | 18.00 - 20.00 | Δημοτική Πινακοθήκη Πειραιά

Συντονισμός: Παρασκευά Δήμητρα, Προϊσταμένη της Δ/σης Πρόληψης & Επιδ/κής
Επιτήρησης HIV/AIDS, ΙΜΝ & Ηπατιτίδων, ΕΟΔΥ

18.00 – 18.45 Καλωσόρισμα – Χαιρετισμοί

Χατζηχριστοδούλου Χρήστος, Καθηγητής Υγιεινής και Επιδημιολογίας,
Διευθυντής Εργαστηρίου Υγιεινής και Επιδημιολογίας, Τμήμα Ιατρικής,
Πανεπιστήμιο Θεσσαλίας, Πρόεδρος ΕΟΔΥ

Ρούλος Χρήστος, Διοικητής της 2ης Υγειονομικής Περιφέρειας Πειραιώς
& Αιγαίου

Τσιποπούλου Αλεξάνδρα, Υποδιοικήτρια της 4ης ΥΠΕ

Πλατανισιώτης Νικόλαος, Πρόεδρος Ιατρικού Συλλόγου Πειραιά

Καλύβα Φωφώ, Γενική Γραμματέας Δημόσιας Υγείας

Αγαπηδάκη Ειρήνη, Αναπληρώτρια Υπουργός Υγείας

18.45 – 19.00 Σεξουαλική Υγεία - Σεξουαλικώς Μεταδιδόμενα Νοσήματα

Παπαρίζος Βασίλειος, Δερματολόγος - Αφροδισιολόγος, πρώην
Διευθυντής ΕΣΥ Νοσοκομείο Α. Συγγρός, επιστημονικός συνεργάτης ΕΟΔΥ
για θέματα σεξουαλικής υγείας

19.00 – 19.15 Integrated Testing. Τα οφέλη του συνδυαστικού ελέγχου για HIV, ΙΜΝ & Ηπατιτίδες Β, C σε μια δομή

Μαγιορκίνης Γίκας, Αναπληρωτής Καθηγητής Υγιεινής και
Επιδημιολογίας Εργαστήριο Υγιεινής, Επιδημιολογίας και Ιατρικής
Στατιστικής, Ιατρική Σχολή ΕΚΠΑ

19.15 – 19.30 Γραφεία Συμβουλευτικής & Εξέτασης για τη Σεξουαλική Υγεία

Μαντζαβίνου Καλλιόπη, Ψυχολόγος MSc, Προϊσταμένη Γραφείου
Συμβουλευτικής & Εξέτασης για τη Σεξουαλική Υγεία – Πολυκλινική
Αθηνών, ΕΟΔΥ

19.30 – 20.00 Συζήτηση – Σχολιασμός

(Μετά τη λήξη της εκδήλωσης θα ακολουθήσει κοκτέιλ)



**ΣΕΞΟΥΑΛΙΚΩΣ ΜΕΤΑΔΙΔΟΜΕΝΑ ΝΟΣΗΜΑΤΑ
(ΣΜΝ)
ΚΑΙ ΣΤΟΜΑΤΙΚΗ ΥΓΕΙΑ**



**Τα ΣΜΝ κολλάνε και από το στόμα!
Έλα να ενημερωθείς
και να κάνεις ΔΩΡΕΑΝ ΤΕΣΤ ΑΝΙΧΝΕΥΣΗΣ.**

**ΠΑΡΑΣΚΕΥΗ 22 ΝΟΕΜΒΡΙΟΥ
9:00 π.μ. - 2:00 μ.μ.**

**στο Γραφείο Συμβουλευτικής και Εξέτασης για την Σεξουαλική Υγεία
Κέντρο Υγείας Πειραιά, Καραολή Δημητρίου 39**



ΟΔΟΝΤΙΑΤΡΙΚΟΣ ΣΥΛΛΟΓΟΣ ΠΕΙΡΑΙΩΣ
www.osp.gr
σε συνεργασία με τον ΕΟΔΥ



**ΕΥΡΩΠΑΪΚΗ
ΕΒΔΟΜΑΔΑ
ΕΞΕΤΑΣΗΣ
(18-25
Νοεμβρίου
2024)**

Δράσεις των
Γραφείων
στο πλαίσιο της 1^{ης}
Δεκεμβρίου



ΕΛΛΗΝΙΚΗ ΔΗΜΟΚΡΑΤΙΑ
Υπουργείο Υγείας



ΕΘΝΙΚΟΣ ΟΡΓΑΝΙΣΜΟΣ
ΔΗΜΟΣΙΑΣ ΥΓΕΙΑΣ



**Ενημερώσου -
Εξετάσου
για τον HIV/AIDS
και τα ΣΜΝ**

**Παρασκευή
29 Νοεμβρίου 2024
16.00 - 20.00**

**Σάββατο
30 Νοεμβρίου 2024
10.00 - 16.00**

στις Ομπρέλες Ζογγολόπουλου
παραλία Θεσσαλονίκης

**Δράση ενημέρωσης και δωρεάν ανώνυμης εξέτασης
για τον HIV/AIDS και τα ΣΜΝ**



ΕΛΛΗΝΙΚΗ ΔΗΜΟΚΡΑΤΙΑ
Υπουργείο Υγείας



ΕΘΝΙΚΟΣ ΟΡΓΑΝΙΣΜΟΣ
ΔΗΜΟΣΙΑΣ ΥΓΕΙΑΣ



**Ενημερώσου -
Εξετάσου
για τον HIV/AIDS
και τα ΣΜΝ**

**Κυριακή
1 Δεκεμβρίου
2024
10.00 - 14.00**

Πλατεία Λαγκαδά

Διοργάνωση:
ΕΟΔΥ - Γραφείο Συμβουλευτικής & Εξέτασης για τη Σεξουαλική Υγεία στη Θεσσαλονίκη

+ 27/11/2024: στο ΑΠΘ

28/11/2024: στο Διεθνές Πανεπιστήμιο Ελλάδος (στην έδρα του στη Θεσσαλονίκη)

02/12/2024: στο Διεθνές Πανεπιστήμιο Ελλάδος (στην έδρα του στις Σέρρες)

Δράσεις των Γραφείων στο πλαίσιο της 1^{ης} Δεκεμβρίου



ΕΛΛΗΝΙΚΗ ΔΗΜΟΚΡΑΤΙΑ
Υπουργείο Υγείας

Σεξουαλική Υγεία: Συμβουλευτική & Εξέταση

**Συμβουλευτική & Δωρεάν
Ανώνυμη/Εμπιστευτική Εξέταση**
Για τα Σεξουαλικά Μεταδιδόμενα Νοσήματα (ΣΜΝ)



**Ενημερώσου - Εξετάσου
για τα ΣΜΝ!**



Διενέργεια γρήγορων ανιχνευτικών τεστ (rapid tests) για:
HIV • Ηπατίτιδα Β • Ηπατίτιδα C • Χλαμύδια • Σύφιλη • Γονόρροια

ΔΡΑΣΗ ΕΝΗΜΕΡΩΣΗΣ – ΕΞΕΤΑΣΗΣ

Γραφείο Συμβουλευτικής και Εξέτασης για τη Σεξουαλική Υγεία Πειραιά
σε συνεργασία με το Κέντρο Υγείας Μοσχάτου

Έλα να ενημερωθείς και να κάνεις ΔΩΡΕΑΝ ΤΕΣΤ ΑΝΙΧΝΕΥΣΗΣ

Τρίτη 3 Δεκεμβρίου 2024 | 9.00 π.μ. - 14.00 μ.μ.

→ Κέντρο Υγείας Μοσχάτου (Κοραή 51, Μοσχάτο)

<https://www.eody.gov.gr/>

Ενημερωτικό Υλικό



ΕΛΛΗΝΙΚΗ ΔΗΜΟΚΡΑΤΙΑ
Υπουργείο Υγείας

Σεξουαλική Υγεία: Συμβουλευτική & Εξέταση

**Συμβουλευτική & Δωρεάν
Ανώνυμη/Εμπιστευτική Εξέταση**
Για τα Σεξουαλικά Μεταδιδόμενα Νοσήματα (ΣΜΝ)

**Ενημερώσου - Εξετάσου
για τα ΣΜΝ!**

Διενέργεια γρήγορων ανιχνευτικών τεστ (rapid tests) για:
HIV • Ηπατίτιδα Β • Ηπατίτιδα C • Χλαμύδια • Σύφιλη • Γονόρροια

ΚΛΕΙΣΕ ΡΑΝΤΕΒΟΥ!

- Πολυκλινική Αθηνών
(Πειραιώς 3, Ομόνοια, Αθήνα, 2108813615, sexualhealth@eody.gov.gr)
- Νοσοκομείο Αφροδισίων και Δερματικών Νόσων Θεσσαλονίκης
(Δελφών 124, Θεσσαλονίκη, 2313 308878, 2310 243363)
- Νοσοκομείο «Α. Συγγρός»
(Ίωνος Δραγούμη 5, Ιλίσια, Αθήνα, 2107239945)
- Κέντρο Υγείας Πειραιά
(Καραολή & Δημητρίου 39, Αγία Τριάδα, Πειραιάς, 2104115672)

<https://www.eody.gov.gr/>



HELLENIC REPUBLIC
Ministry of Health

Sexual Health: Counselling & Testing

**Counselling & Free
Anonymous/Confidential Testing**
For Sexually Transmitted Infections (STIs)

**Get informed and tested
for STIs!**

Rapid tests for:
HIV • Hepatitis B • Hepatitis C • Chlamydia • Syphilis • Gonorrhoea

BOOK AN APPOINTMENT!

- Polykliniki Athens
(3 Pireos str., Omonia Sqr., Athens, +30 2108813615, sexualhealth@eody.gov.gr)
- Hospital of Venereal and Skin Diseases of Thessaloniki
(124 Delfon str., Thessaloniki, +30 2313 308878, +30 2310243363)
- "Andreas Syggros" Hospital
(5 Ionos Dragoumi str., Ilisia, Athens, +30 2107239945)
- Primary Health Care Center - Piraeus
(39 Karaoli & Dimitriou str., Agia Triada, Piraeus, +30 2104115672)

<https://www.eody.gov.gr/>

Ψηφιακή Αφίσα



ΕΘΝΙΚΟΣ ΟΡΓΑΝΙΣΜΟΣ
ΔΗΜΟΣΙΑΣ ΥΓΕΙΑΣ



ΕΛΛΗΝΙΚΗ ΔΗΜΟΚΡΑΤΙΑ
Υπουργείο Υγείας

ΠΑΡΕΧΟΜΕΝΕΣ ΥΠΗΡΕΣΙΕΣ

Προληπτικός έλεγχος για ΣΜΝ

(χλαμύδια, γονόρροια, σύφιλη, ηπατίτιδα Β και C)
και HIV με ταχέα ανιχνευτικά τεστ

Πρώιμη αναγνώριση συμπεριφορών υψηλού κινδύνου,
καθοδήγηση, συμβουλευτική για τροποποίηση
συγκεκριμένων συμπεριφορών και ενημέρωση
αναφορικά με μεθόδους πρόληψης - χορήγηση
σχετικών ενημερωτικών φυλλαδίων

Ψυχολογική στήριξη σε άτομα που έχουν διαγνωσθεί
θετικά ή είχαν έκθεση υψηλού κινδύνου

Ενημέρωση για τα ΣΜΝ, ενημέρωση και σύσταση για
προγραμματισμό εμβολιασμού, διενέργεια
εμβολιασμού έναντι των ιών της ηπατίτιδας Β και του
ιού των ανθρωπίνων θηλωμάτων (HPV)

Παραπομπή σε υπηρεσίες υγείας και διασύνδεση με την
ιατρική φροντίδα

Σεξουαλική Υγεία: Συμβουλευτική & Εξέταση

Συμβουλευτική & Δωρεάν Ανώνυμη/Εμπιστευτική Εξέταση Για τα Σεξουαλικά Μεταδιδόμενα Νοσήματα (ΣΜΝ)



Ενημέρωσου - Εξετάσου για τα ΣΜΝ!

Διενέργεια γρήγορων ανιχνευτικών τεστ (rapid tests) για:
HIV • Ηπατίτιδα Β • Ηπατίτιδα C • Χλαμύδια • Σύφιλη • Γονόρροια



ΚΛΕΙΣΕ ΡΑΝΤΕΒΟΥ!

- Πολυκλινική Αθηνών
(Πειραιώς 3, Ομόνοια, Αθήνα, 2108813615, sexualhealth@eody.gov.gr)
- Νοσοκομείο Αφροδισίων και Δερματικών Νόσων Θεσσαλονίκης
(Δελφών 124, Θεσσαλονίκη, 2313 308878, 2310 243363)
- Νοσοκομείο «Α. Συγγρός»
(Ίωνος Δραγούμη 5, Ιλίσια, Αθήνα, 2107239945)
- Κέντρο Υγείας Πειραιά
(Καραολή & Δημητρίου 39, Αγία Τριάδα, Πειραιάς, 2104115672)



Προσεχώς και σε:

- Αλεξανδρούπολη
- Κρήτη
- Πάτρα

<https://www.eody.gov.gr/>

(<https://eody.gov.gr/grafeia-symvoyleytikis-amp-exetasis-gia-ti-sexoyaliki-ygeia/>)

Σας ευχαριστώ πολύ για την προσοχή σας!

