



ΕΘΝΙΚΟΣ ΟΡΓΑΝΙΣΜΟΣ
ΔΗΜΟΣΙΑΣ ΥΓΕΙΑΣ

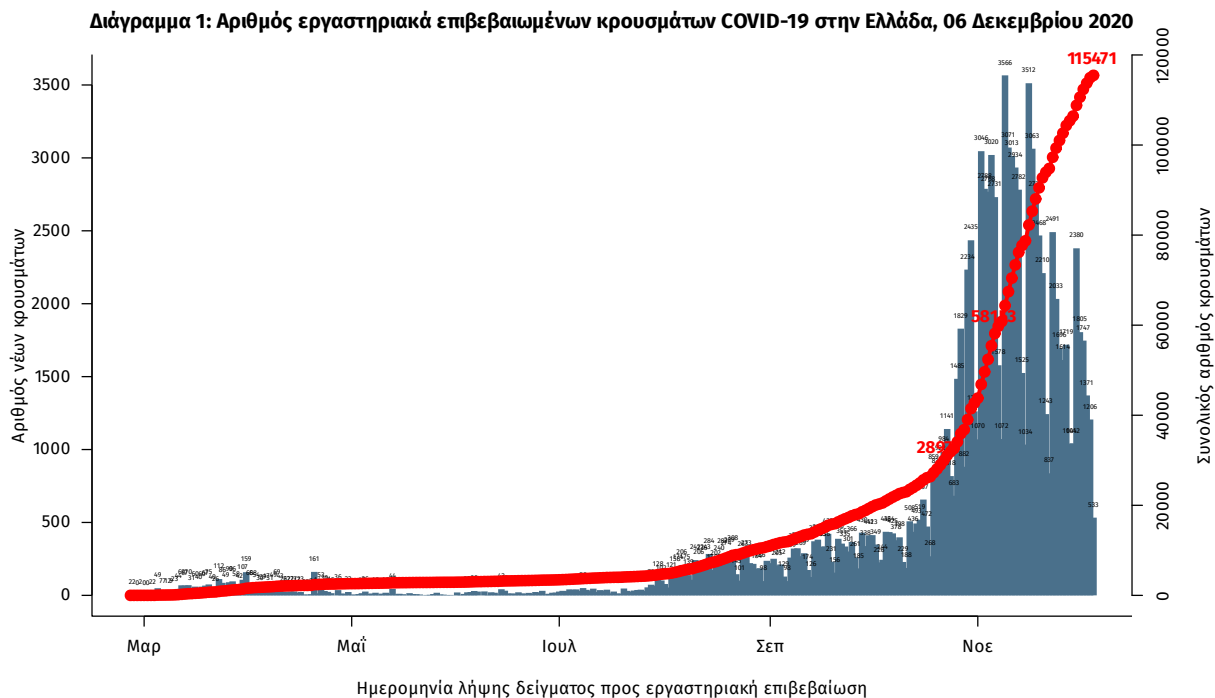
Ημερήσια έκθεση επιδημιολογικής επιτήρησης λοίμωξης από το νέο κορωνοϊό (COVID-19)

Δεδομένα έως 06 Δεκεμβρίου 2020, ώρα 15:00

Τα στοιχεία που παρουσιάζονται αφορούν περιστατικά από την επιδημιολογική επιτήρηση της νόσου από το νέο κορωνοϊό (COVID-19), με βάση τα δεδομένα που έχουν δηλωθεί στον ΕΟΔΥ και καταγραφεί μέχρι τις 06 Δεκεμβρίου 2020 (ώρα 15:00).

Τα **νέα εργαστηριακά επιβεβαιωμένα κρούσματα** της νόσου είναι **904**, εκ των οποίων **5** εντοπίστηκαν κατόπιν ελέγχων στις πύλες εισόδου της χώρας. Ο **συνολικός αριθμός** των κρουσμάτων ανέρχεται σε **115471** (ημερήσια μεταβολή +0.8%), εκ των οποίων **52.8% άνδρες**.¹ Οι νέοι **θάνατοι** ασθενών με COVID-19 είναι **101**, ενώ από την έναρξη της επιδημίας έχουν καταγραφεί συνολικά **3003 θάνατοι**. Η **διάμεση ηλικία** των ασθενών που απεβίωσαν είναι **79** έτη. Ο αριθμός των ασθενών που νοσηλεύονται **διασωληνωμένοι** είναι **600** (71.8% άνδρες).

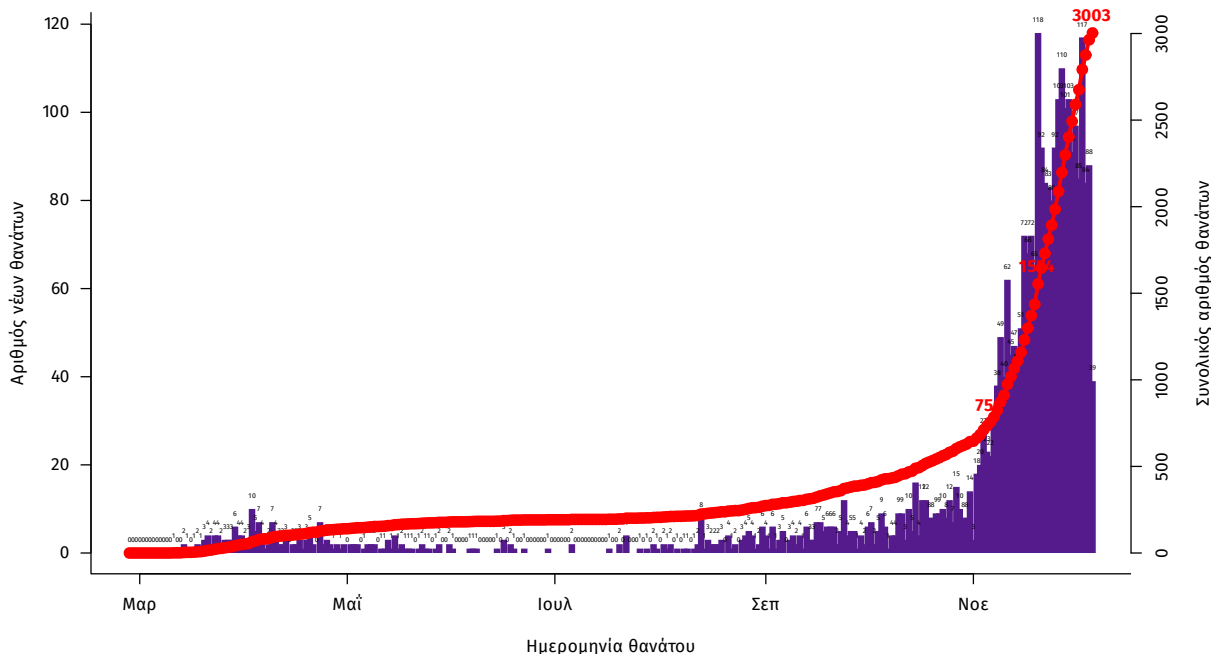
Η ημερήσια κατανομή των επιβεβαιωμένων κρουσμάτων είναι η ακόλουθη (η γραμμή παριστάνει την συνολική, αθροιστική κατανομή των κρουσμάτων).



Σημ.: οι στήλες στο Διάγραμμα 1 εκφράζουν τον αριθμό νέων κρουσμάτων με βάση την ημερομηνία λήψης εργαστηριακού δείγματος, και όχι με βάση την ημερομηνία ανακοίνωσης των κρουσμάτων.

¹ Ο συνολικός αριθμός επιβεβαιωμένων κρουσμάτων έχει αναθεωρηθεί κατόπιν ελέγχου των δεδομένων.

Διάγραμμα 2: Αριθμός εργαστηριακά επιβεβαιωμένων θανάτων με COVID-19 στην Ελλάδα, 06 Δεκεμβρίου 2020



Από το σύνολο των 115471 κρουσμάτων, 4986 (4.3%) θεωρούνται σχετιζόμενα με ταξίδι από το εξωτερικό, 30594 (26.5%) είναι σχετιζόμενα με ήδη γνωστό κρούσμα και τα υπόλοιπα δεν σχετίζονται ούτε με ταξίδι ούτε με άλλο γνωστό κρούσμα ή είναι ακόμα υπό διερεύνηση.

Η μέση ηλικία των κρουσμάτων είναι 43 έτη (εύρος 0 έως 104 ετών), ενώ η μέση ηλικία των θανάτων είναι 79 έτη (εύρος 25 έως 103 ετών). Η ηλικιακή κατανομή των (α) συνολικών κρουσμάτων, (β) των περιστατικών που κατέληξαν σε θάνατο και (γ) των ασθενών που νοσηλεύονται διασωληνωμένοι, είναι η ακόλουθη:

Πίνακας 1: Ηλικιακή κατανομή επιβεβαιωμένων κρουσμάτων COVID-19

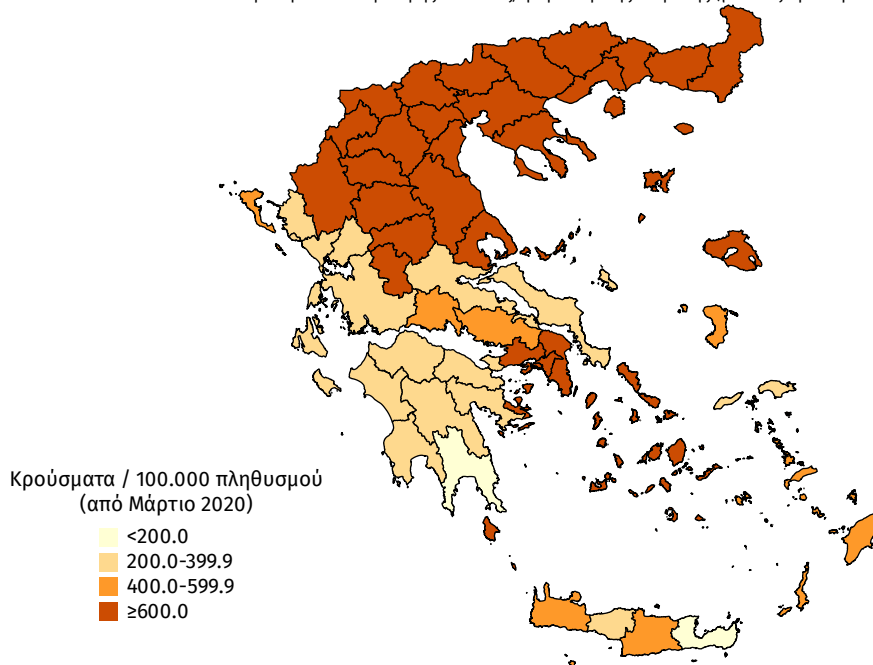
	Σύνολο κρουσμάτων COVID-19*	Θάνατοι ασθενών με COVID-19	Νοσηλευόμενοι διασωληνωθέντες
Σύνολο			
0 – 17 ετών	7030 (6.3%)	0 (0.0%)	0 (0.0%)
18 – 39 ετών	40757 (36.8%)	21 (0.7%)	16 (2.7%)
40 – 64 ετών	45714 (41.3%)	422 (14.1%)	268 (44.7%)
65 και άνω	17297 (15.6%)	2560 (85.2%)	316 (52.7%)
Άνδρες			
0 – 17 ετών	3736 (6.4%)	0 (0.0%)	0 (0.0%)
18 – 39 ετών	22290 (38.2%)	17 (0.9%)	13 (3.0%)
40 – 64 ετών	23450 (40.2%)	307 (17.0%)	197 (45.7%)
65 και άνω	8806 (15.1%)	1480 (82.0%)	221 (51.3%)
Γυναίκες			
0 – 17 ετών	3292 (6.3%)	0 (0.0%)	0 (0.0%)
18 – 39 ετών	18445 (35.2%)	4 (0.3%)	3 (1.8%)
40 – 64 ετών	22224 (42.4%)	115 (9.6%)	71 (42.0%)
65 και άνω	8486 (16.2%)	1080 (90.1%)	95 (56.2%)

* Τα στοιχεία αφορούν τα κρούσματα εκείνα για τα οποία είναι γνωστή και επιβεβαιωμένη η ηλικία τους

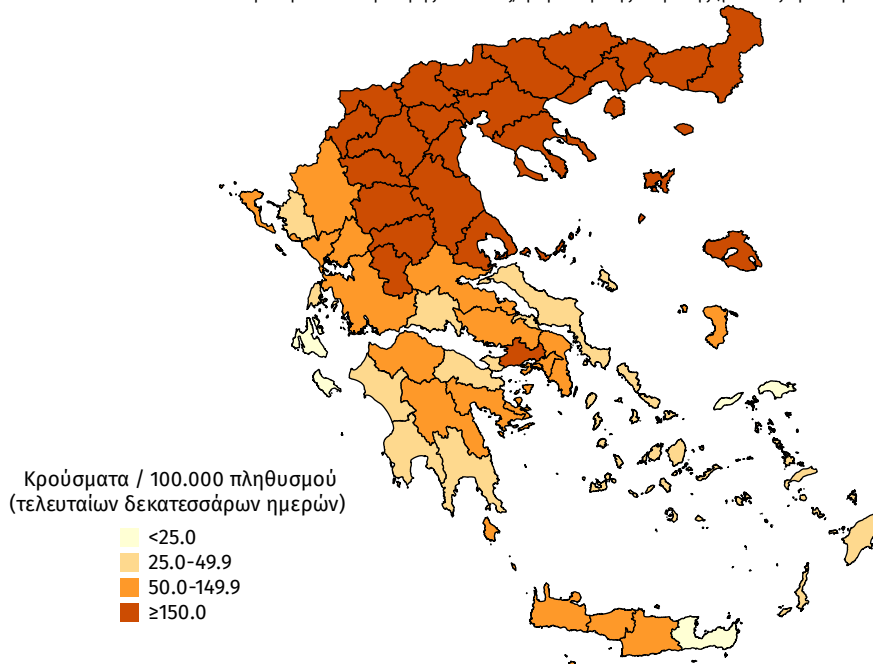
Γεωγραφική διασπορά

Ο χάρτης αποτυπώνει τη γεωγραφική κατανομή των συνολικών κρουσμάτων COVID-19 (από την αρχή της επιδημίας) ανά Περιφερειακή Ενότητα της χώρας, με βάση την δηλωθείσα διεύθυνση μόνιμης κατοικίας του ασθενούς, ή τη διεύθυνση προσωρινής διαμονής για τους τουρίστες και άλλους προσωρινά διαμένοντες στην Ελλάδα. Συμπεριλαμβάνονται τόσο κρούσματα με ιστορικό ταξιδιού (“εισαγόμενα”) όσο και κρούσματα με πιθανή εγχώρια μετάδοση.

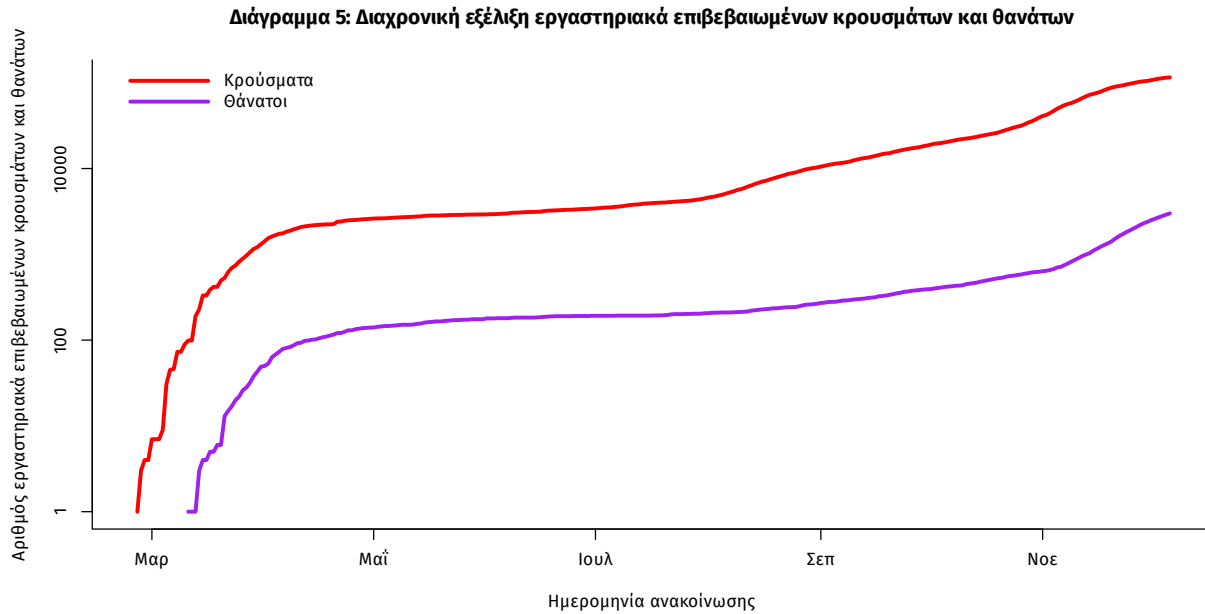
Διάγραμμα 3: Χάρτης αθροιστικής επίπτωσης επιβεβαιωμένων κρουσμάτων COVID-19, 06 Δεκεμβρίου 2020
Με βάση τον τόπο μόνιμης κατοικίας, ή προσωρινής διαμονής (για τους προσωρινά διαμένοντες)



Διάγραμμα 4: Χάρτης επίπτωσης (τελευταίων δεκατεσσάρων ημερών) επιβεβαιωμένων κρουσμάτων COVID-19, 06 Δεκεμβρίου 2020
Με βάση τον τόπο μόνιμης κατοικίας, ή προσωρινής διαμονής (για τους προσωρινά διαμένοντες)



Η διαχρονική εξέλιξη των συνολικών κρουσμάτων και συνολικού αριθμού των θανάτων ασθενών COVID-19 παρουσιάζεται στο ακόλουθο διάγραμμα (σε λογαριθμική κλίμακα).



Σημ.: ευθεία γραμμή υποδηλώνει εκθετικό ρυθμό αύξησης της ασθένειας (όσο πιο μεγάλη η κλίση της ευθείας, τόσο πιο μεγάλος και ο ρυθμός διάδοσης)

Δείγματα που έχουν ελεγχθεί: Από την 1η Ιανουαρίου 2020 μέχρι σήμερα, στα εργαστήρια που διενεργούν ελέγχους για τον νέο κορωνοϊό (SARS-CoV-2) και που δηλώνουν συστηματικά στον ΕΟΔΥ το σύνολο των δειγμάτων που ελέγχουν, έχουν συνολικά ελεγχθεί **2479161** κλινικά δείγματα ενώ από Μονάδες Υγείας και Κλιμάκια του ΕΟΔΥ που διενεργούν ελέγχους Rapid Ag έχουν ελεγχθεί **264490** δείγματα.

