



ΕΘΝΙΚΟΣ ΟΡΓΑΝΙΣΜΟΣ
ΔΗΜΟΣΙΑΣ ΥΓΕΙΑΣ

Ημερήσια έκθεση επιδημιολογικής επιτήρησης λοιμώξης από το νέο κορωνοϊό (COVID-19)

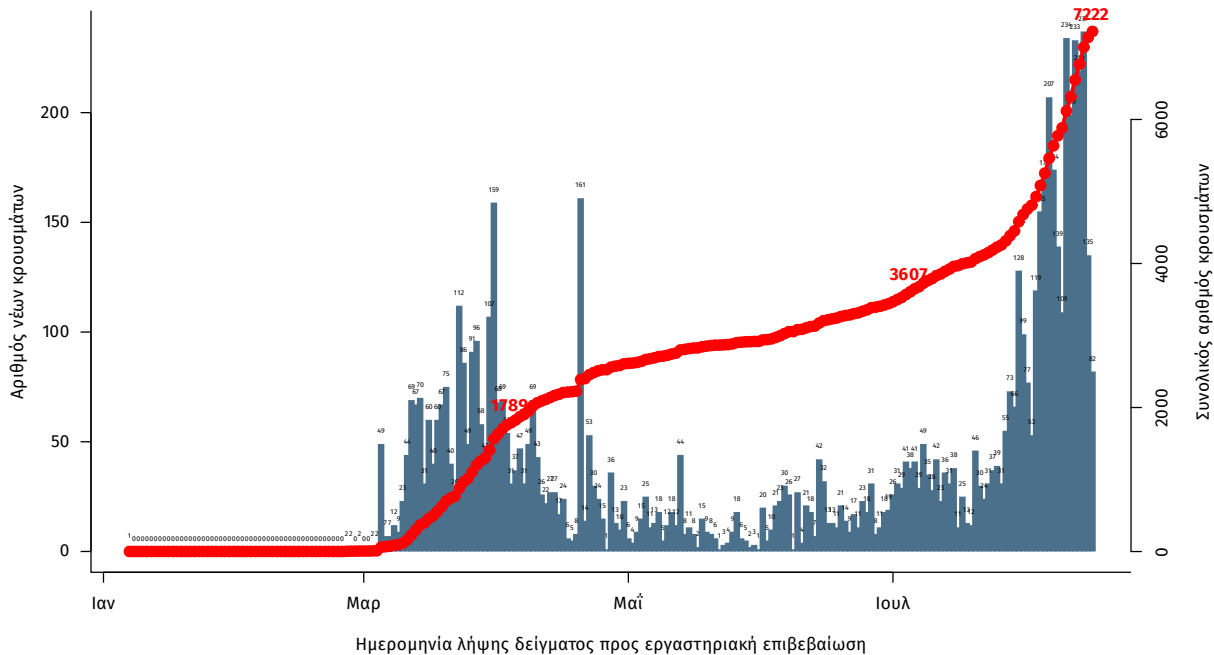
Δεδομένα έως 17 Αυγούστου 2020, ώρα 15:00

Τα στοιχεία που παρουσιάζονται αφορούν περιστατικά από την επιδημιολογική επιτήρηση της νόσου από το νέο κορωνοϊό (COVID-19), με βάση τα δεδομένα που έχουν δηλωθεί στον ΕΟΔΥ και καταγραφεί μέχρι τις 17 Αυγούστου 2020 (ώρα 15:00).

Τα **νέα εργαστηριακά επιβεβαιωμένα κρούσματα** της νόσου είναι **150**, εκ των οποίων τα **17** εντοπίστηκαν κατόπιν ελέγχων στις πύλες εισόδου της χώρας. Ο **συνολικός αριθμός** των κρουσμάτων ανέρχεται σε **7222** (ημερήσια μεταβολή +2.1%), εκ των οποίων **55.2% άνδρες**.¹ Οι **νέοι θάνατοι** ασθενών με COVID-19 είναι **2**, ενώ από την έναρξη της επιδημίας έχουν καταγραφεί συνολικά **230 θάνατοι**. Η **μέση ηλικία** των ασθενών που απεβίωσαν είναι **77** έτη. Ο αριθμός των ασθενών που νοσηλεύονται **διασωληνωμένοι** είναι **23** (69.6% άνδρες).

Η ημερήσια κατανομή των επιβεβαιωμένων κρουσμάτων είναι η ακόλουθη (η γραμμή παριστάνει την συνολική, αθροιστική κατανομή των κρουσμάτων).

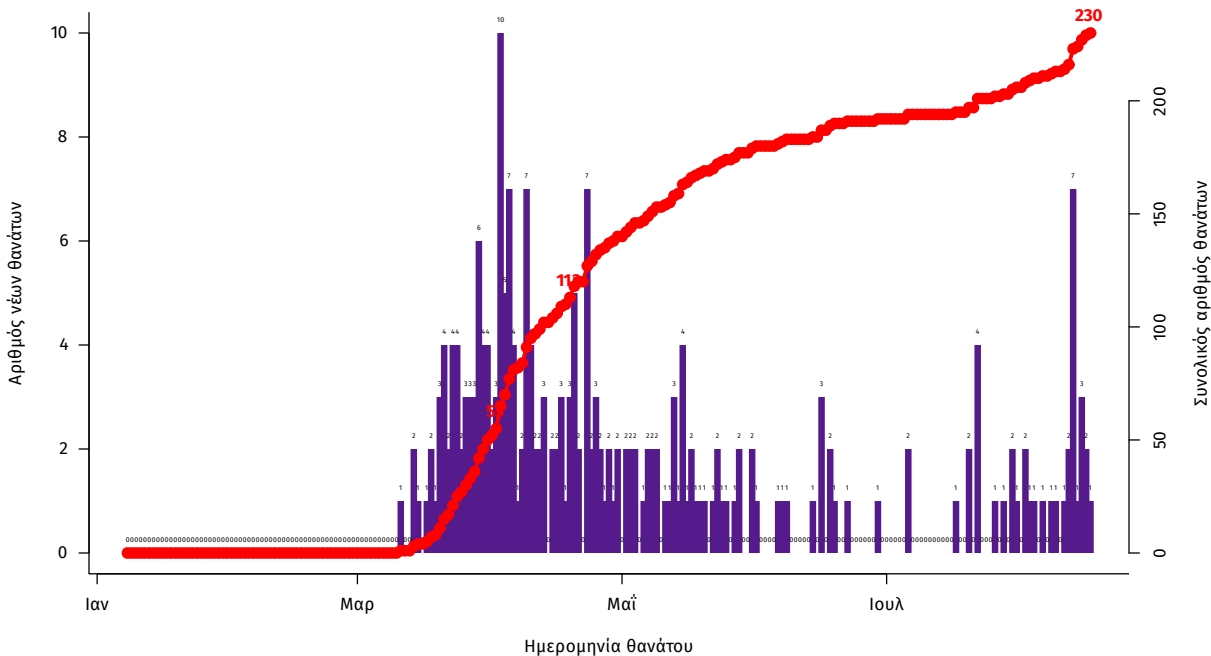
Διάγραμμα 1: Αριθμός εργαστηριακά επιβεβαιωμένων κρουσμάτων COVID-19 στην Ελλάδα, 17 Αυγούστου 2020



Σημ.: οι στήλες στο Διάγραμμα 1 εκφράζουν τον αριθμό νέων κρουσμάτων με βάση την ημερομηνία λήψης εργαστηριακού δείγματος, και όχι με βάση την ημερομηνία ανακοίνωσης των κρουσμάτων.

¹ Ο συνολικός αριθμός επιβεβαιωμένων κρουσμάτων έχει αναθεωρηθεί κατόπιν ελέγχου των δεδομένων.

Διάγραμμα 2: Αριθμός εργαστηριακά επιβεβαιωμένων θανάτων με COVID-19 στην Ελλάδα, 17 Αυγούστου 2020



Από το σύνολο των 7222 κρουσμάτων, 1692 (23.4%) θεωρούνται σχετιζόμενα με ταξίδι από το εξωτερικό, 3394 (47.0%) είναι σχετιζόμενα με ήδη γνωστό κρούσμα και τα υπόλοιπα δεν σχετίζονται ούτε με ταξίδι ούτε με άλλο γνωστό κρούσμα ή είναι ακόμα υπό διερεύνηση.

Η μέση ηλικία των κρουσμάτων είναι 40 έτη (εύρος 0 έως 102 ετών), ενώ η μέση ηλικία των θανάτων είναι 77 έτη (εύρος 35 έως 102 ετών). Η ηλικιακή κατανομή των (α) συνολικών κρουσμάτων, (β) των περιστατικών που κατέληξαν σε θάνατο και (γ) των ασθενών που νοσηλεύονται διασωληνωμένοι, είναι η ακόλουθη:

Πίνακας 1: Ηλικιακή κατανομή επιβεβαιωμένων κρουσμάτων COVID-19

	Σύνολο κρουσμάτων COVID-19*	Θάνατοι ασθενών με COVID-19	Νοσηλεύομενοι διασωληνωθέντες
Σύνολο			
0 – 17 ετών	443 (6.5%)	0 (0.0%)	1 (4.3%)
18 – 39 ετών	2874 (42.1%)	3 (1.3%)	1 (4.3%)
40 – 64 ετών	2485 (36.4%)	45 (19.6%)	9 (39.1%)
65 και άνω	1032 (15.1%)	182 (79.1%)	12 (52.2%)
Άνδρες			
0 – 17 ετών	238 (6.3%)	0 (0.0%)	0 (0.0%)
18 – 39 ετών	1614 (42.9%)	3 (2.0%)	0 (0.0%)
40 – 64 ετών	1355 (36.0%)	33 (22.1%)	8 (50.0%)
65 και άνω	553 (14.7%)	113 (75.8%)	8 (50.0%)
Γυναίκες			
0 – 17 ετών	205 (6.7%)	0 (0.0%)	1 (14.3%)
18 – 39 ετών	1257 (40.9%)	0 (0.0%)	1 (14.3%)
40 – 64 ετών	1129 (36.8%)	12 (14.8%)	1 (14.3%)
65 και άνω	479 (15.6%)	69 (85.2%)	4 (57.1%)

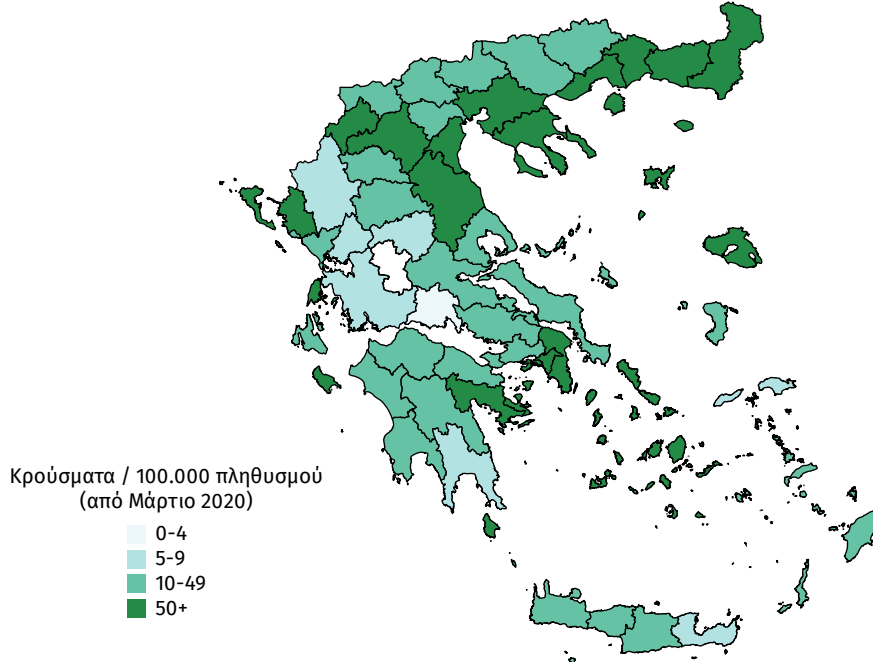
* Τα στοιχεία αφορούν τα κρούσματα εκείνα για τα οποία είναι γνωστή και επιβεβαιωμένη η ηλικία τους

Γεωγραφική διασπορά

Ο χάρτης αποτυπώνει τη γεωγραφική κατανομή των συνολικών κρουσμάτων COVID-19 (από την αρχή της επιδημίας) ανά Περιφερειακή Ενότητα της χώρας, με βάση την δηλωθείσα διεύθυνση μόνιμης κατοικίας του ασθενούς, ή τη διεύθυνση προσωρινής διαμονής για τους τουρίστες και άλλους προσωρινά διαμένοντες στην Ελλάδα. Συμπεριλαμβάνονται τόσο κρούσματα με ιστορικό ταξιδιού (“εισαγόμενα”) όσο και κρούσματα με πιθανή εγχώρια μετάδοση.

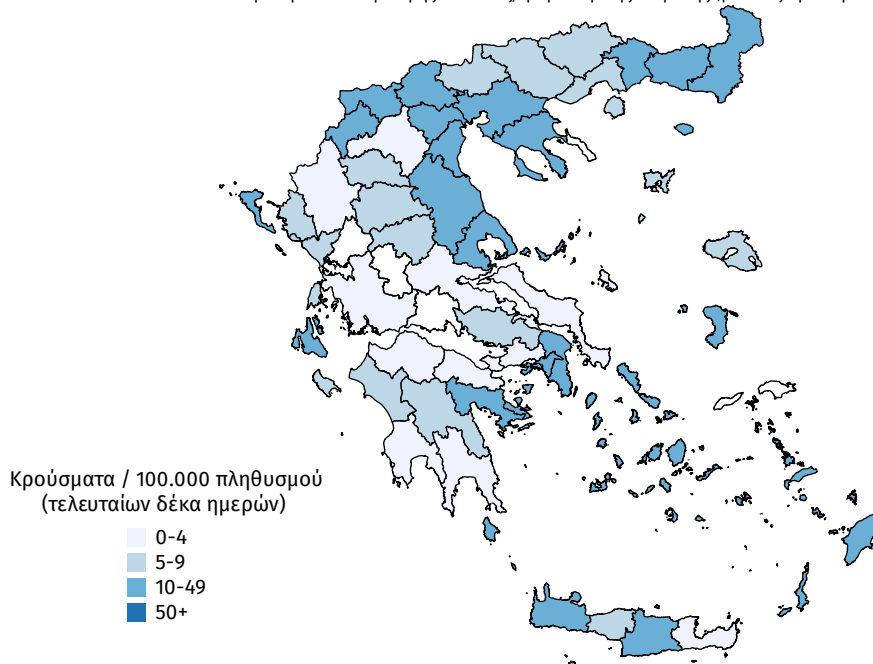
Διάγραμμα 3: Χάρτης αθροιστικής επίπτωσης επιβεβαιωμένων κρουσμάτων COVID-19, 17 Αυγούστου 2020

Με βάση τον τόπο μόνιμης κατοικίας, ή προσωρινής διαμονής (για τους προσωρινά διαμένοντες)

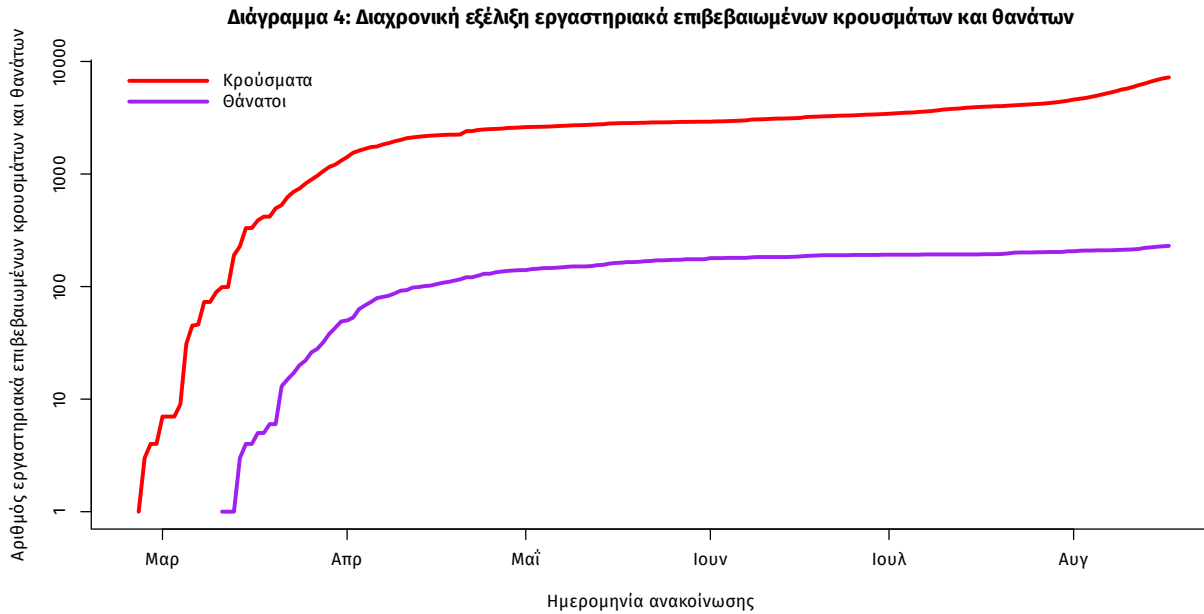


Διάγραμμα 4: Χάρτης επίπτωσης (τελευταίων δέκα ημερών) επιβεβαιωμένων κρουσμάτων COVID-19, 17 Αυγούστου 2020

Με βάση τον τόπο μόνιμης κατοικίας, ή προσωρινής διαμονής (για τους προσωρινά διαμένοντες)



Η διαχρονική εξέλιξη των συνολικών κρουσμάτων και συνολικού αριθμού των θανάτων ασθενών COVID-19 παρουσιάζεται στο ακόλουθο διάγραμμα (σε λογαριθμική κλίμακα).



Σημ.: ευθεία γραμμή υποδηλώνει εκθετικό ρυθμό αύξησης της ασθένειας (όσο πιο μεγάλη η κλίση της ευθείας, τόσο πιο μεγάλος και ο ρυθμός διάδοσης)

Δείγματα που έχουν ελεγχθεί στα συνεργαζόμενα με τον ΕΟΔΥ εργαστήρια: Από την 1η Ιανουαρίου 2020 μέχρι σήμερα, στα εργαστήρια που διενεργούν ελέγχους για τον νέο κορωνοϊό (SARS-CoV-2) και που δηλώνουν συστηματικά στον ΕΟΔΥ το σύνολο των δειγμάτων που ελέγχουν (θετικά και αρνητικά), έχουν συνολικά ελεγχθεί **726961** κλινικά δείγματα, εκ των οποίων τα **8256 (1.1%)** ήταν θετικά στον κορωνοϊό (συμπεριλαμβάνονται και περισσότερα από ένα δείγματα ανά άτομο που ελέγχθηκε).

