



ΕΘΝΙΚΟΣ ΟΡΓΑΝΙΣΜΟΣ  
ΔΗΜΟΣΙΑΣ ΥΓΕΙΑΣ

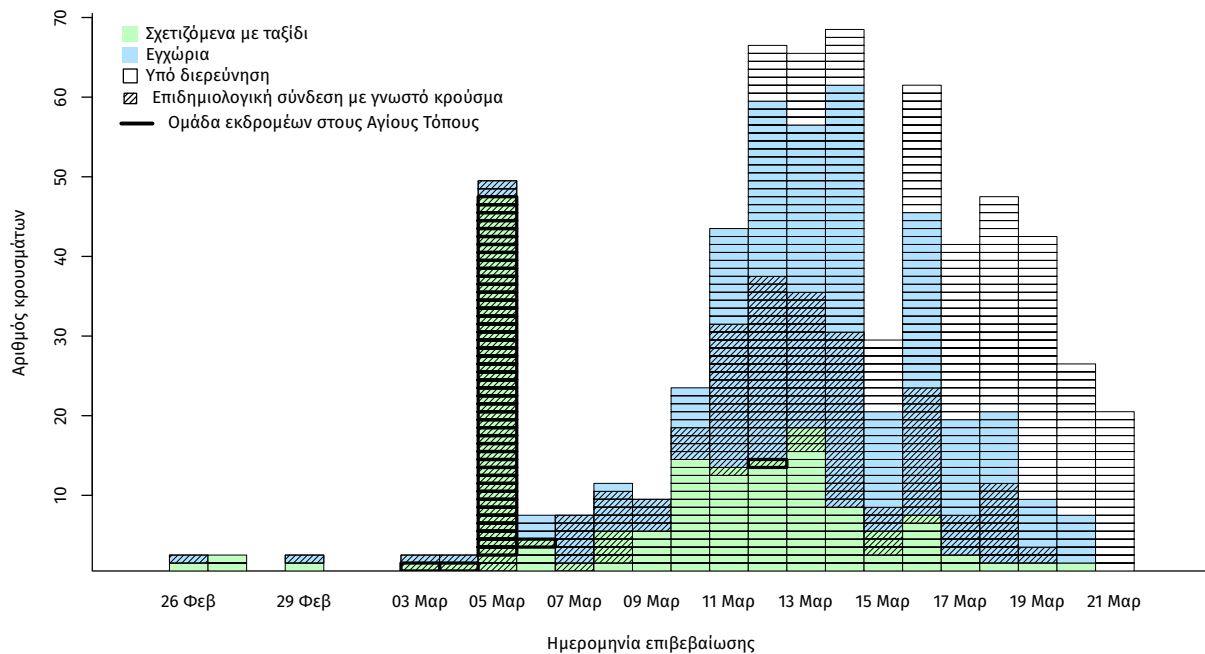
## COVID-19 στην Ελλάδα

Δεδομένα έως 22 Μαρτίου 2020, ώρα 15:00

Σε αυτή την έκθεση παρουσιάζονται τα ευρήματα από την επιδημιολογική επιτήρηση της νόσου από το νέο κορωνοϊό (COVID-19) στην Ελλάδα, με βάση τα στοιχεία που έχουν δηλωθεί στον ΕΟΔΥ και καταγραφεί μέχρι τις 22 Μαρτίου 2020 και ώρα 15:00.

Έχουν επιβεβαιωθεί εργαστηριακά 624 κρούσματα COVID-19, εκ των οποίων 20 το τελευταίο 24ωρο (Διάγραμμα 1, Πίνακας 1).

**Διάγραμμα 1: Επιδημική καμπύλη κρουσμάτων COVID-19 στην Ελλάδα, 22 Μαρτίου 2020**



Πίνακας 1: Καταγεγραμμένα κρούσματα COVID-19 στην Ελλάδα, έως 22/03/2020

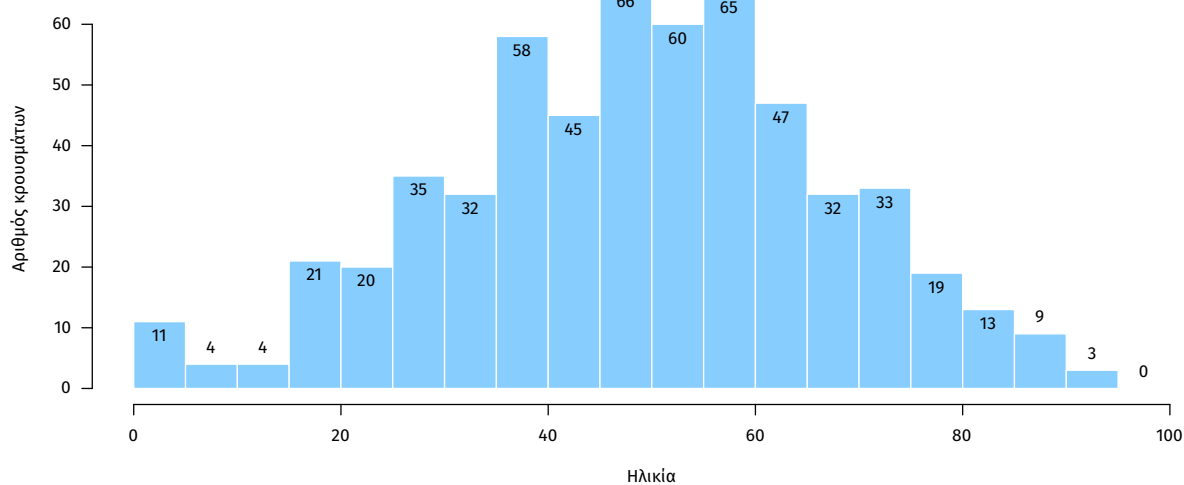
Σύνολο κρουσμάτων	624
Επιβεβαιωθέντα το τελευταίο 24ωρο	20
Έλληνες υπήκοοι	568/601 (94.5%)
<b>Φύλο</b>	
Άνδρες	342/614 (55.7%)
Γυναίκες	272/614 (44.3%)
<b>Ηλικιακή κατανομή</b>	
65 ετών και άνω	117/577 (20.3%)
40-64 ετών	286/577 (49.6%)
18-39 ετών	150/577 (26.0%)
0-17 ετών	24/577 (4.2%)

*Σημείωση*

Όλα τα ποσοστά αφορούν τα κρούσματα εκείνα για τα οποία είναι γνωστή η αντίστοιχη πληροφορία.

**Διάγραμμα 2: Ηλικιακή κατανομή κρουσμάτων COVID-19**

Επί 577/624 (92.5%) κρουσμάτων με γνωστή ηλικία



Πίνακας 2: Καταγεγραμμένα κρούσματα COVID-19 με νοσηλεία στην Ελλάδα, έως 22/03/2020

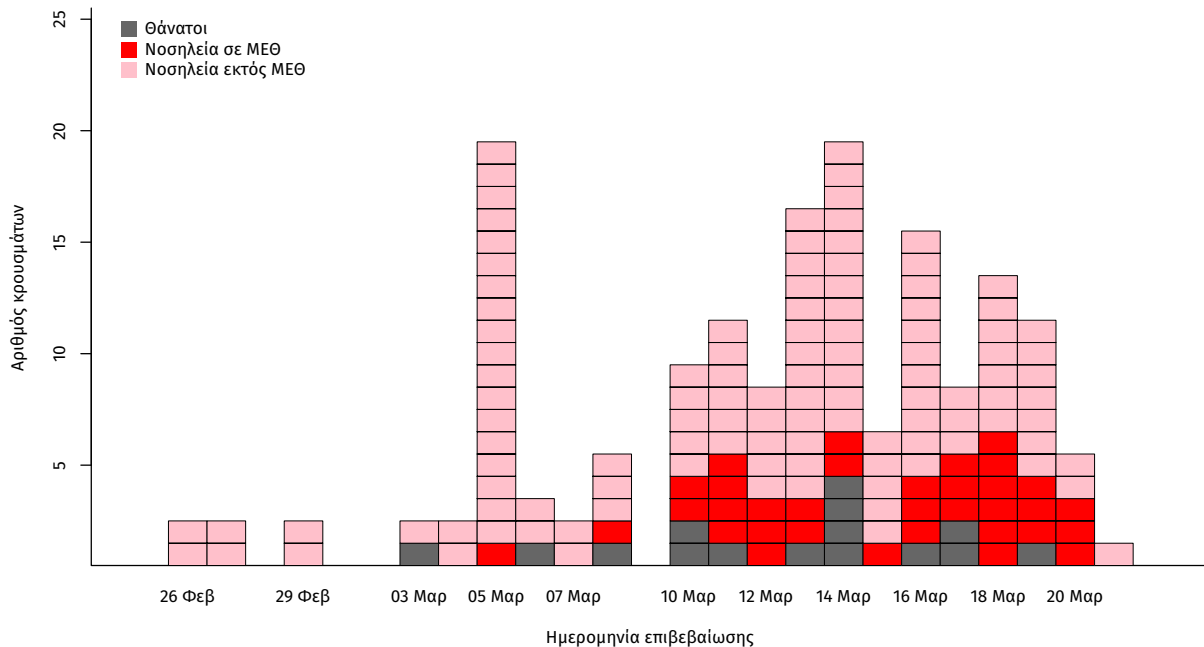
Σύνολο νοσηλευθέντων	161/624 (25.8%)
Άνδρες	97/161 (60.2%)
Ηλικία 65 ετών και άνω	77/161 (47.8%)
Νοσηλευθέντες σε ΜΕΘ ή/και με διασωλήνωση	44/161 (27.3%)
<b>Έκβαση</b>	
Συνεχίζεται η νοσηλεία	124/161 (77.0%)
Θάνατοι	15/161 (9.3%)
Εξιτήριο από νοσοκομείο	19/161 (11.8%)

**Κρούσματα COVID-19 με νοσηλεία:** Έχουν καταγραφεί 161 (25.8%) κρούσματα με νοσηλεία σε νοσοκομείο, εκ των οποίων 44 (27.3%) διασωληνώθηκαν, και 15 (9.3%) έχουν καταλήξει (Πίνακας 2).

Σύμφωνα με τα στοιχεία που έχουν δηλωθεί στον ΕΟΔΥ, στις 22 Μαρτίου 2020 συνεχίζουν να νοσηλεύονται 124 ασθενείς, εκ των οποίων 34 (27.4%) έχουν διασωληνωθεί.

Υπενθυμίζεται πως τα στοιχεία περιλαμβάνουν και ασθενείς που νοσηλεύτηκαν ή διασωληνώθηκαν τις προηγούμενες ημέρες, αλλά δηλώθηκαν και καταγράφηκαν στον ΕΟΔΥ το τελευταίο 24ωρο.

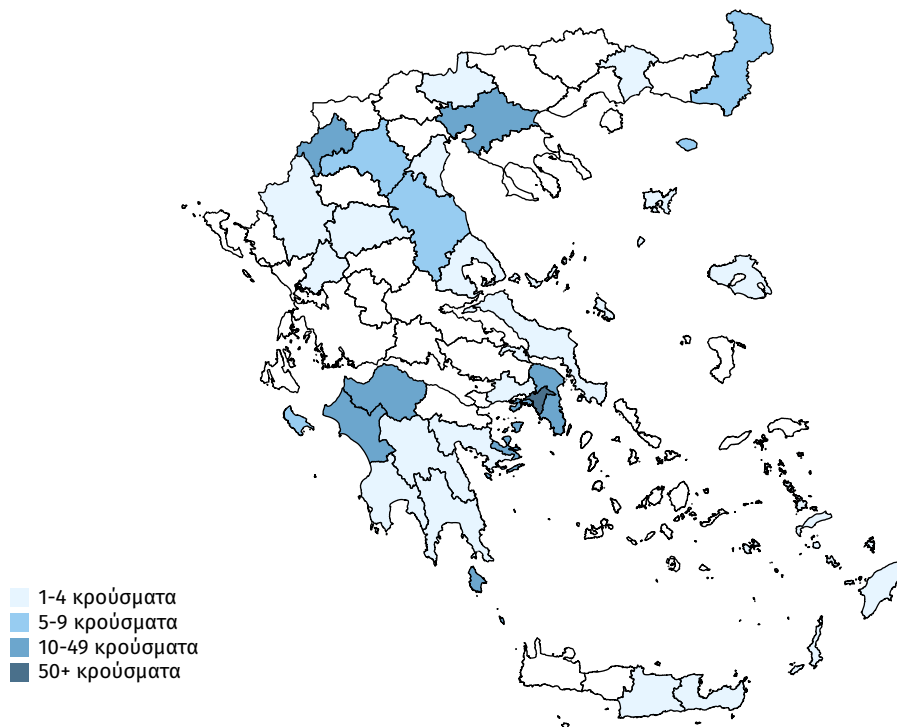
**Διάγραμμα 3: Νοσηλευθέντα κρούσματα COVID-19 στην Ελλάδα, 22 Μαρτίου 2020**



Πίνακας 3: Περιοχές κατοικίας επιβεβαιωμένων κρουσμάτων COVID-19

Περιφερειακή ενότητα	Αριθμός κρουσμάτων	Περιφερειακή ενότητα	Αριθμός κρουσμάτων
Αθηνών	292	Ιωαννίνων	2
Ηλείας	43	Μεσσηνίας	2
Ανατολικής Αττικής	25	Ξάνθης	2
Πειραιώς	22	Αργολίδας	1
Καστοριάς	17	Αρκαδίας	1
Θεσσαλονίκης	16	Αρτας	1
Αχαΐας	11	Δωδεκανήσου	1
Λαρίσης	8	Κιλκίς	1
Εβρου	7	Λακωνίας	1
Ζακύνθου	5	Λασιθίου	1
Κοζάνης	5	Λέσβου	1
Δυτικής Αττικής	4	Μαγνησίας	1
Ηρακλείου	4	Τρικάλων	1
Πιερίας	3	υπό διερεύνηση	144
Εύβοιας	2		

Διάγραμμα 4: Χάρτης περιοχών κατοικίας επιβεβαιωμένων κρουσμάτων COVID-19, 22 Μαρτίου 2020



**Δείγματα που έχουν ελεγχθεί εργαστηριακά:** Από την 1η Ιανουαρίου 2020 μέχρι σήμερα, στα εργαστήρια που διενεργούν εξετάσεις για τον νέο κορωνοϊό και που δηλώνουν συστηματικά στον ΕΟΔΥ το σύνολο των δειγμάτων που ελέγχουν (θετικά και αρνητικά), έχουν συνολικά ελεγχθεί 8006 κλινικά δείγματα, εκ των οποίων τα 557 (7.0%) θετικά στον κορωνοϊό (Διάγραμμα 5).

**Διάγραμμα 5: Ελεγχθέντα και θετικά δείγματα COVID-19**

