



ΕΘΝΙΚΟΣ ΟΡΓΑΝΙΣΜΟΣ
ΔΗΜΟΣΙΑΣ ΥΓΕΙΑΣ

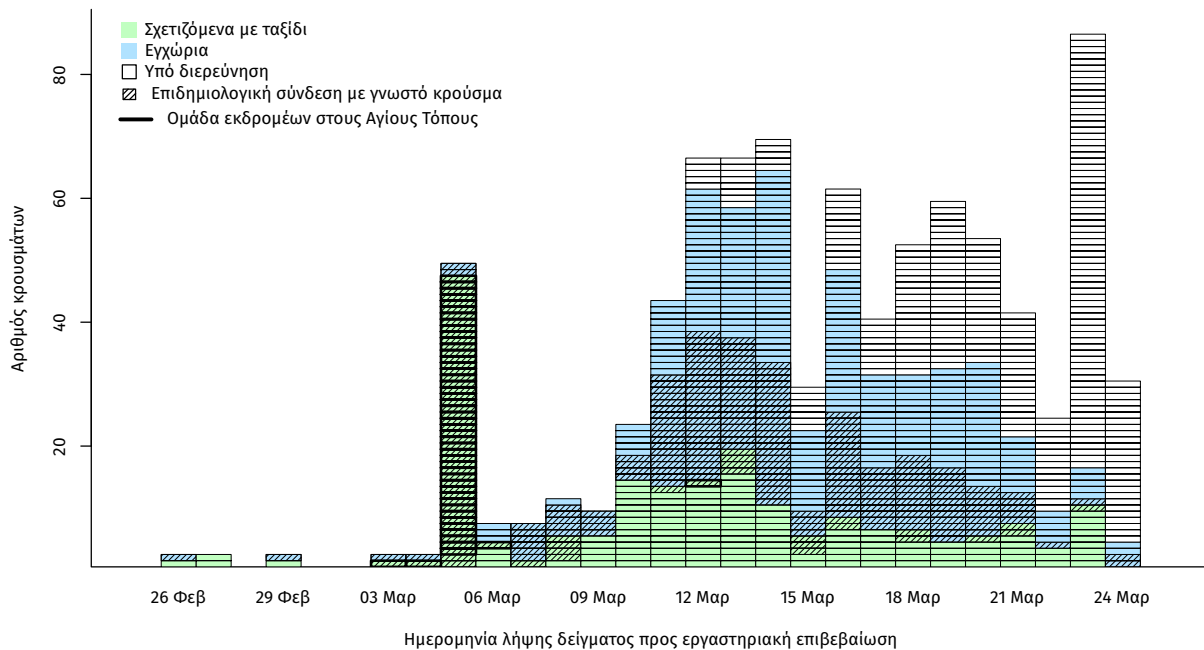
COVID-19 στην Ελλάδα

Δεδομένα έως 25 Μαρτίου 2020, ώρα 19:00

Σε αυτή την έκθεση παρουσιάζονται τα ευρήματα από την επιδημιολογική επιτήρηση της νόσου από το νέο κορωνοϊό (COVID-19) στην Ελλάδα, με βάση τα στοιχεία που έχουν δηλωθεί στον ΕΟΔΥ και καταγραφεί μέχρι τις 25 Μαρτίου 2020 και ώρα 19:00.

Έχουν επιβεβαιωθεί εργαστηριακά 835 κρούσματα COVID-19, εκ των οποίων 92 νέα σε σχέση με την προηγούμενη έκθεση της 24/03/2020 (Διάγραμμα 1, Πίνακας 1).

Διάγραμμα 1: Επιδημική καμπύλη εργαστηριακά επιβεβαιωμένων κρουσμάτων COVID-19 στην Ελλάδα, 25 Μαρτίου 2020



Πίνακας 1: Καταγεγραμμένα κρούσματα COVID-19 στην Ελλάδα, έως 25/03/2020

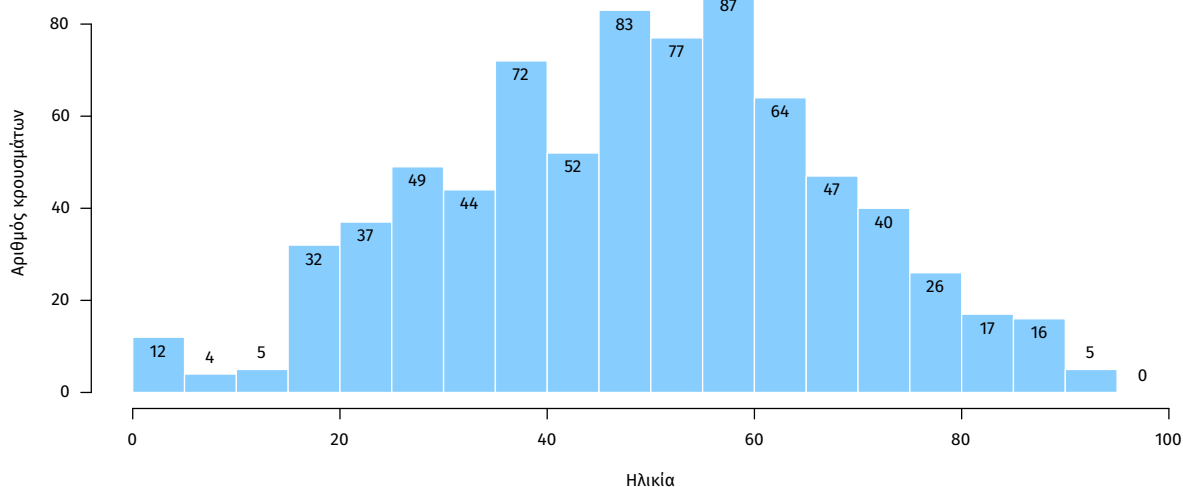
Σύνολο κρουσμάτων	835
Νέα κρούσματα	92
Έλληνες υπήκοοι	773/815 (94.8%)
Φύλο	
Άνδρες	462/828 (55.8%)
Γυναίκες	366/828 (44.2%)
Ηλικιακή κατανομή	
65 ετών και άνω	161/769 (20.9%)
40-64 ετών	370/769 (48.1%)
18-39 ετών	210/769 (27.3%)
0-17 ετών	28/769 (3.6%)

Σημείωση

Όλα τα ποσοστά αφορούν τα κρούσματα εκείνα για τα οποία είναι γνωστή η αντίστοιχη πληροφορία.

Διάγραμμα 2: Ηλικιακή κατανομή κρουσμάτων COVID-19

Επί 769/835 (92.1%) κρουσμάτων με γνωστή ηλικία



Κρούσματα COVID-19 με νοσηλεία: Έχουν καταγραφεί 225 (26.9%) κρούσματα με νοσηλεία σε νοσοκομείο, εκ των οποίων 69 (30.7%) διασωληνώθηκαν, και 22 (9.8%) έχουν καταλήξει (Πίνακας 2).

Σύμφωνα με τα στοιχεία που έχουν δηλωθεί στον ΕΟΔΥ, στις 25 Μαρτίου 2020 συνεχίζουν να νοσηλεύονται 139 ασθενείς, εκ των οποίων 53 (38.1%) έχουν διασωληνωθεί.

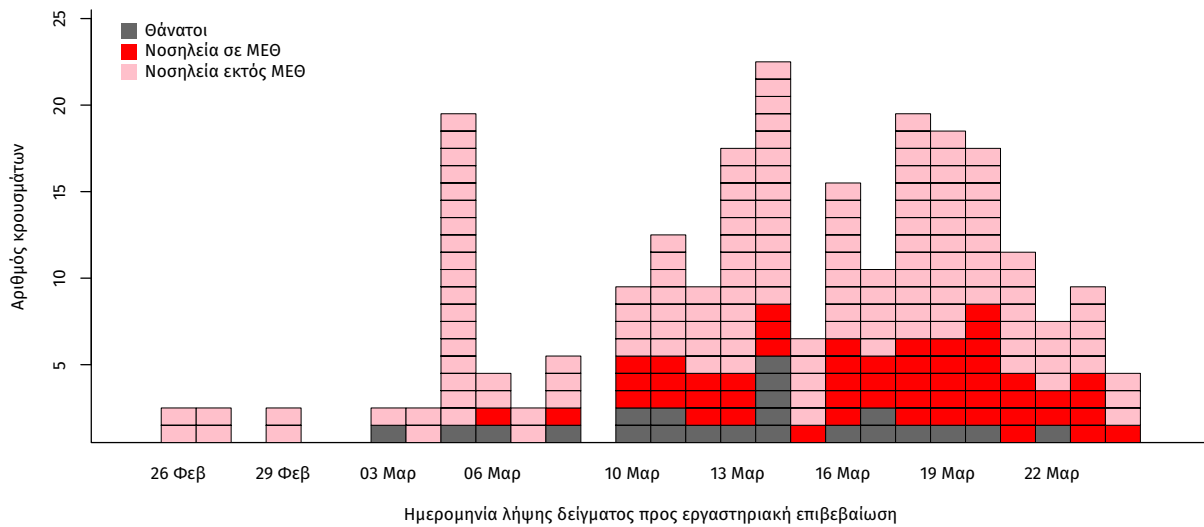
Υπενθυμίζεται πως τα στοιχεία περιλαμβάνουν και ασθενείς που νοσηλεύτηκαν ή διασωληνώθηκαν τις προηγούμενες ημέρες, αλλά δηλώθηκαν και καταγράφηκαν στον ΕΟΔΥ το τελευταίο 24ωρο.

Στο Διάγραμμα 4 απεικονίζεται ο αριθμός των κλινών ΜΕΘ που ήταν καλυμμένες με ασθενείς με COVID-19 κατά τις προηγούμενες ημέρες (με γκριζο χρώμα ασθενείς που κατέληξαν την αντίστοιχη ημερομηνία).

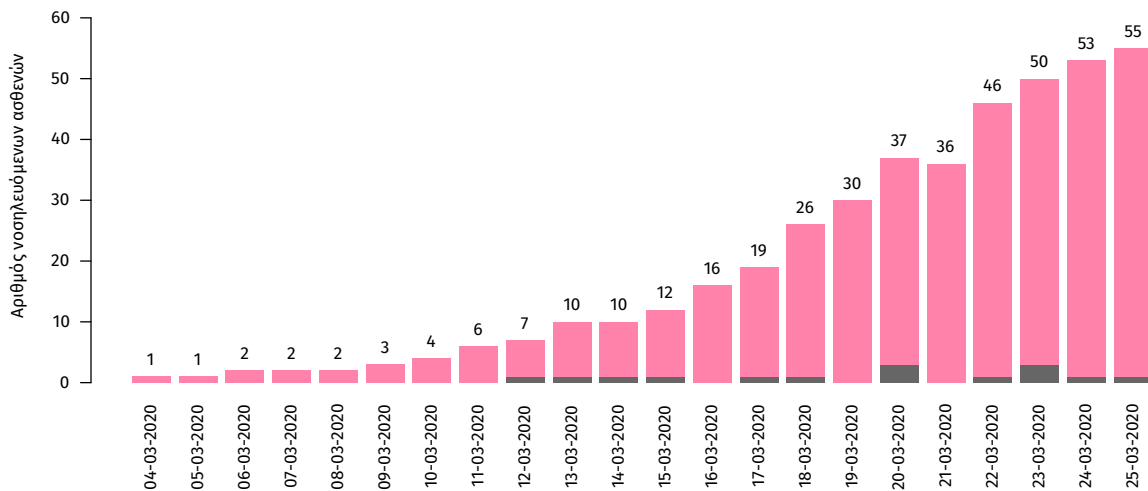
Πίνακας 2: Καταγεγραμμένα κρούσματα COVID-19 με νοσηλεία στην Ελλάδα, έως 25/03/2020

Σύνολο νοσηλευθέντων	225/835 (26.9%)
Άνδρες	136/225 (60.4%)
Ηλικία 65 ετών και άνω	99/225 (44.0%)
Νοσηλευθέντες σε ΜΕΘ ή/και με διασωλήνωση	69/225 (30.7%)
Έκβαση	
Συνεχίζεται η νοσηλεία	139/225 (61.8%)
Θάνατοι	22/225 (9.8%)
Εξιτήριο από νοσοκομείο	36/225 (16.0%)

Διάγραμμα 3: Νοσηλευθέντα κρούσματα COVID-19 στην Ελλάδα, 25 Μαρτίου 2020



Διάγραμμα 4: Κρούσματα COVID-19 που νοσηλεύονται ανά ημέρα στη ΜΕΘ



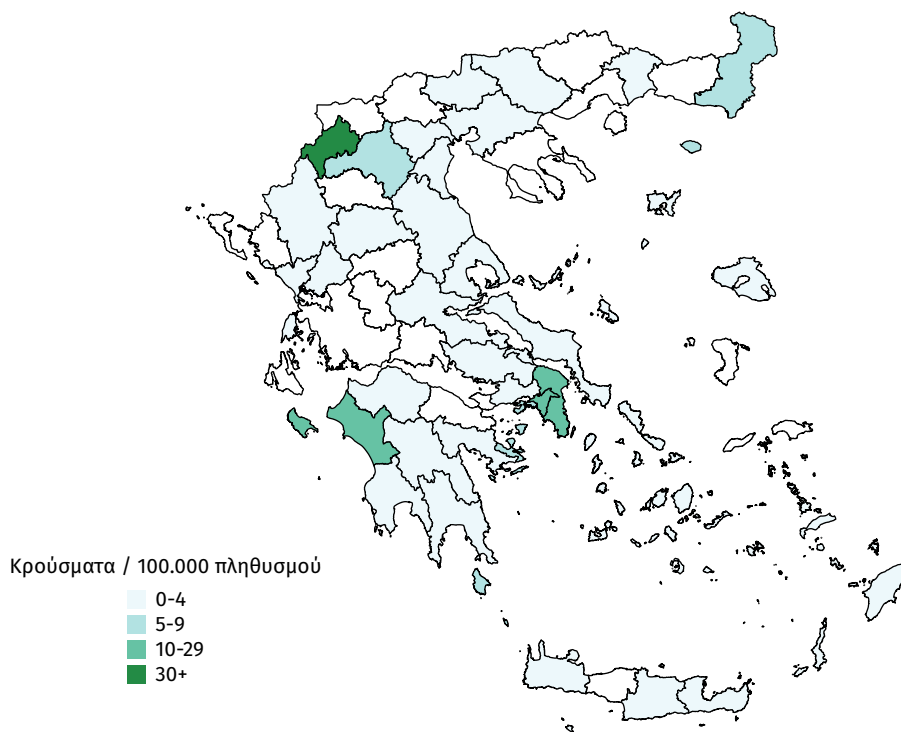
Πίνακας 3: Γεωγραφική κατανομή επιβεβαιωμένων κρουσμάτων COVID-19

Περιφερειακή ενότητα	Αριθμός κρουσμάτων	Ανά 100.000 πληθυσμού	Περιφερειακή ενότητα	Αριθμός κρουσμάτων	Ανά 100.000 πληθυσμού
Αθηνών	442	15.8	Κιλκίς	3	3.5
Ηλείας	43	23.4	Αργολίδας	2	2.0
Ανατολικής Αττικής	39	10.1	Αρκαδίας	2	2.2
Θεσσαλονίκης	38	3.5	Εύβοιας	2	1.0
Πειραιώς	31	5.6	Σερρών	2	1.0
Καστοριάς	20	37.2	Φθιώτιδας	2	1.2
Κοζάνης	13	8.4	Αρτας	1	1.4
Αχαΐας	11	3.4	Βοιωτίας	1	0.8
Εβρου	9	6.0	Δωδεκανήσου	1	0.5
Λαρίσης	9	3.2	Ημαθίας	1	0.7
Ηρακλείου	6	2.1	Κυκλάδων	1	0.9
Πιερίας	6	4.7	Λακωνίας	1	1.1
Δυτικής Αττικής	5	3.3	Λασιθίου	1	1.3
Ζακύνθου	5	12.9	Λευκάδας	1	4.6
Μεσσηνίας	5	3.0	Μαγνησίας	1	0.5
Ξάνθης	5	4.9	Πρέβεζας	1	1.7
Λέσβου	4	3.7	Τρικάλων	1	0.8
Ιωαννίνων	3	1.9	Χανίων	1	0.7

Σημείωση

Για επιπλέον 116 κρούσματα είναι υπό διερεύνηση ο τόπος κατοικίας.

Διάγραμμα 5: Χάρτης επίπτωσης επιβεβαιωμένων κρουσμάτων COVID-19, 25 Μαρτίου 2020



Δείγματα που έχουν ελεγχθεί εργαστηριακά: Από την 1η Ιανουαρίου 2020 μέχρι σήμερα, στα εργαστήρια που διενεργούν εξετάσεις για τον νέο κορωνοϊό και που δηλώνουν συστηματικά στον ΕΟΔΥ το σύνολο των δειγμάτων που ελέγχουν (θετικά και αρνητικά), έχουν συνολικά ελεγχθεί 10495 κλινικά δείγματα, εκ των οποίων τα 745 (7.1%) θετικά στον κορωνοϊό (Διάγραμμα 6).

Διάγραμμα 6: Ελεγχθέντα και θετικά δείγματα COVID-19

