

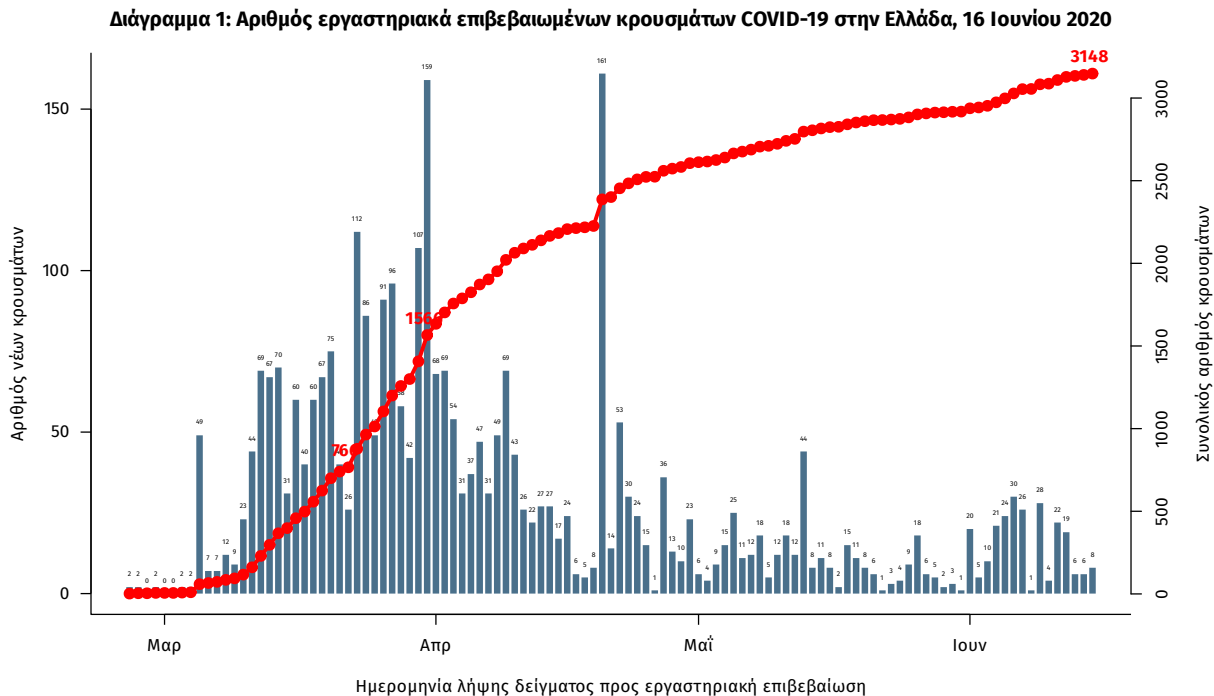
Ημερήσια έκθεση επιδημιολογικής επιτήρησης λοίμωξης από το νέο κορωνοϊό (COVID-19)

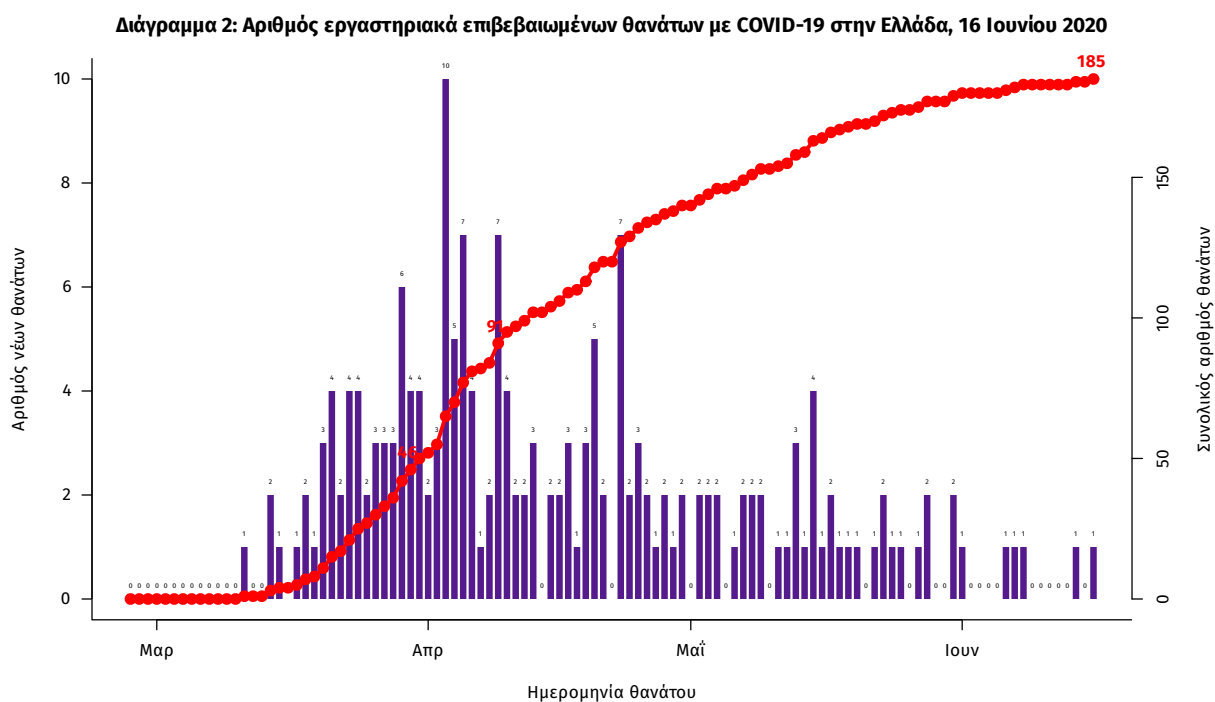
Δεδομένα έως 16 Ιουνίου 2020, ώρα 15:00

Τα στοιχεία που παρουσιάζονται αφορούν περιστατικά από την επιδημιολογική επιτήρηση της νόσου από το νέο κορωνοϊό (COVID-19), με βάση τα δεδομένα που έχουν δηλωθεί στον ΕΟΔΥ και καταγραφεί μέχρι τις 16 Ιουνίου 2020 (ώρα 15:00).

Τα **νέα εργαστηριακά επιβεβαιωμένα κρούσματα** της νόσου είναι **15**. Ο **συνολικός αριθμός** των κρουσμάτων ανέρχεται σε **3148** (ημερήσια μεταβολή +0.5%), εκ των οποίων **55.1% άνδρες**.¹ Οι νέοι **θάνατοι** ασθενών με COVID-19 είναι **1**, ενώ από την έναρξη της επιδημίας έχουν καταγραφεί συνολικά **185 θάνατοι**. Η **μέση ηλικία** των ασθενών που απεβίωσαν είναι **76** έτη. Ο αριθμός των ασθενών που νοσηλεύονται **διασωληνωμένοι** είναι **12** (66.7% άνδρες).

Η ημερήσια κατανομή των επιβεβαιωμένων κρουσμάτων είναι η ακόλουθη (η γραμμή παριστάνει την συνολική, αθροιστική κατανομή των κρουσμάτων).





Από το σύνολο των 3148 κρουσμάτων, 698 (22.2%) θεωρούνται σχετιζόμενα με ταξίδι από το εξωτερικό, 1786 (56.7%) είναι σχετιζόμενα με ήδη γνωστό κρούσμα και τα υπόλοιπα δεν σχετίζονται ούτε με ταξίδι ούτε με άλλο γνωστό κρούσμα ή είναι ακόμα υπό διερεύνηση.

Η μέση ηλικία των κρουσμάτων είναι 48 έτη (εύρος 0 έως 102 ετών), ενώ η μέση ηλικία των θανάτων είναι 76 έτη (εύρος 35 έως 102 ετών). Η ηλικιακή κατανομή των (α) συνολικών κρουσμάτων, (β) των περιστατικών που κατέληξαν σε θάνατο και (γ) των ασθενών που νοσηλεύονται διασωληνωμένοι, είναι η ακόλουθη:

Πίνακας 1: Ηλικιακή κατανομή επιβεβαιωμένων κρουσμάτων COVID-19

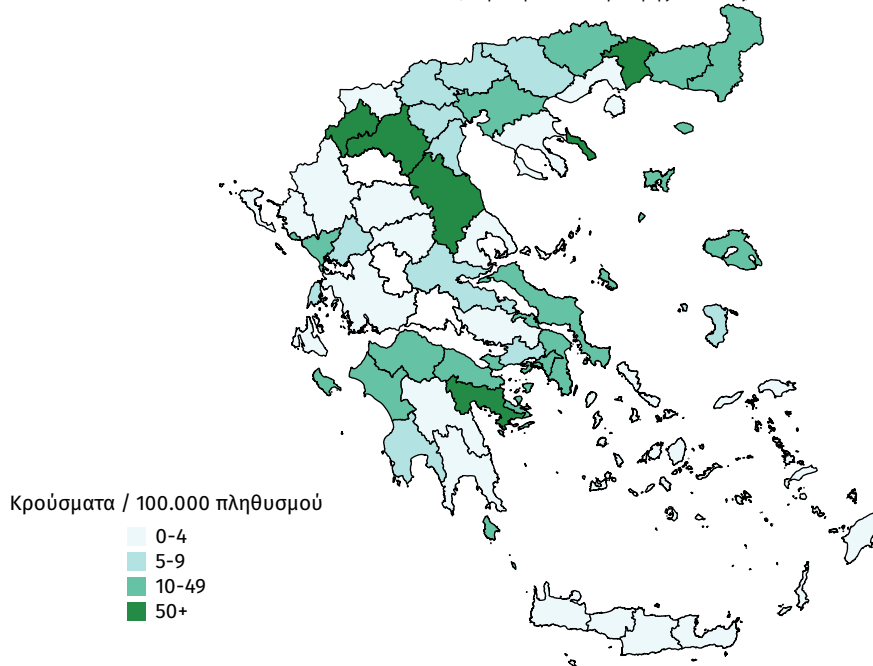
| | Σύνολο κρουσμάτων COVID-19* | Θάνατοι ασθενών με COVID-19 | Νοσηλεύομενοι διασωληνωθέντες |
|-----------------|-----------------------------|-----------------------------|-------------------------------|
| Σύνολο | | | |
| 0 – 17 ετών | 176 (6.0%) | 0 (0.0%) | 0 (0.0%) |
| 18 – 39 ετών | 915 (31.1%) | 3 (1.6%) | 0 (0.0%) |
| 40 – 64 ετών | 1233 (41.9%) | 40 (21.6%) | 6 (50.0%) |
| 65 και άνω | 621 (21.1%) | 142 (76.8%) | 6 (50.0%) |
| Άνδρες | | | |
| 0 – 17 ετών | 87 (5.4%) | 0 (0.0%) | 0 (0.0%) |
| 18 – 39 ετών | 493 (30.4%) | 3 (2.3%) | 0 (0.0%) |
| 40 – 64 ετών | 687 (42.4%) | 30 (23.3%) | 4 (50.0%) |
| 65 και άνω | 353 (21.8%) | 96 (74.4%) | 4 (50.0%) |
| Γυναίκες | | | |
| 0 – 17 ετών | 89 (6.7%) | 0 (0.0%) | 0 (0.0%) |
| 18 – 39 ετών | 422 (31.8%) | 0 (0.0%) | 0 (0.0%) |
| 40 – 64 ετών | 546 (41.2%) | 10 (17.9%) | 2 (50.0%) |
| 65 και άνω | 268 (20.2%) | 46 (82.1%) | 2 (50.0%) |

* Τα στοιχεία αφορούν τα κρούσματα εκείνα για τα οποία είναι γνωστή και επιβεβαιωμένη η ηλικία τους

Γεωγραφική διασπορά

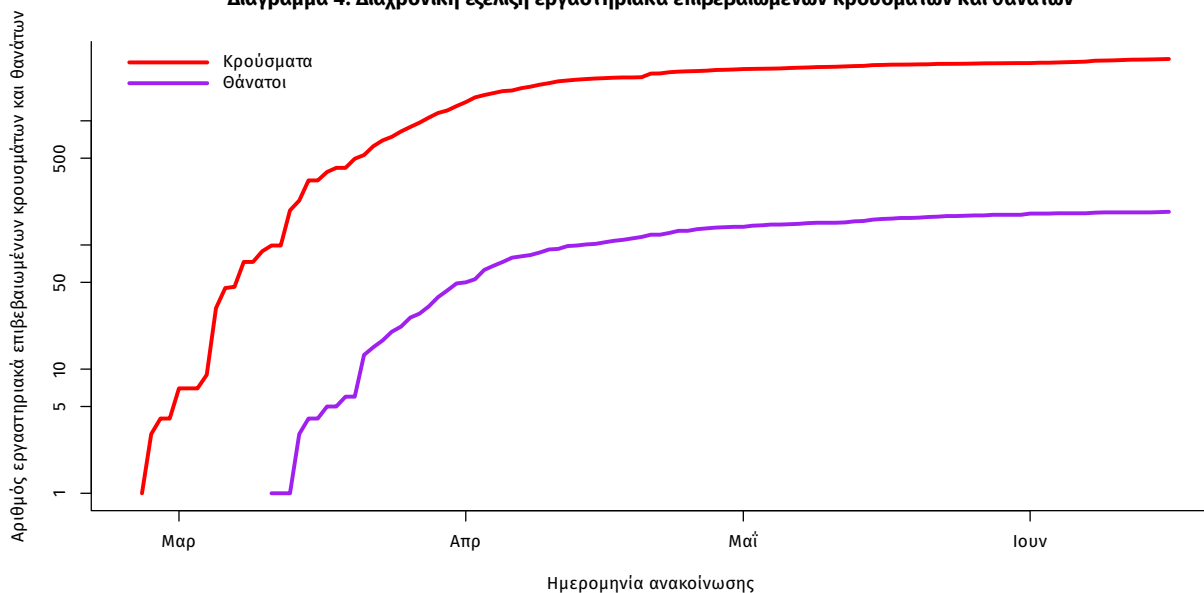
Ο χάρτης αποτυπώνει τη γεωγραφική κατανομή των συνολικών κρουσμάτων COVID-19 ανά Περιφερειακή Ενότητα της χώρας, με βάση την δηλωθείσα διεύθυνση μόνιμης κατοικίας του ασθενούς.

Διάγραμμα 3: Χάρτης επίπτωσης επιβεβαιωμένων κρουσμάτων COVID-19, 16 Ιουνίου 2020
(Με βάση τον τόπο μόνιμης κατοικίας)



Η διαχρονική εξέλιξη των συνολικών κρουσμάτων και συνολικού αριθμού των θανάτων ασθενών COVID-19 παρουσιάζεται στο ακόλουθο διάγραμμα (σε λογαριθμική κλίμακα).

Διάγραμμα 4: Διαχρονική εξέλιξη εργαστηριακά επιβεβαιωμένων κρουσμάτων και θανάτων



Σημ.: ευθεία γραμμή υποδηλώνει εκθετικό ρυθμό αύξησης της ασθένειας (όσο πιο μεγάλη η κλίση της ευθείας, τόσο πιο μεγάλος και ο ρυθμός διάδοσης)

Δείγματα που έχουν ελεγχθεί στα συνεργαζόμενα με τον ΕΟΔΥ εργαστήρια: Από την 1η Ιανουαρίου 2020 μέχρι σήμερα, στα εργαστήρια που διενεργούν ελέγχους για τον νέο κορωνοϊό (SARS-CoV-2) και που δηλώνουν συστηματικά στον ΕΟΔΥ το σύνολο των δειγμάτων που ελέγχουν (θετικά και αρνητικά), έχουν συνολικά ελεγχθεί **259736** κλινικά δείγματα, εκ των οποίων τα **5165 (2.0%)** ήταν θετικά στον κορωνοϊό (συμπεριλαμβάνονται και περισσότερα από ένα δείγματα ανά άτομο που ελέγχθηκε).

Διάγραμμα 5: Ελεγχθέντα και θετικά δείγματα COVID-19

