



ΕΘΝΙΚΟΣ ΟΡΓΑΝΙΣΜΟΣ
ΔΗΜΟΣΙΑΣ ΥΓΕΙΑΣ

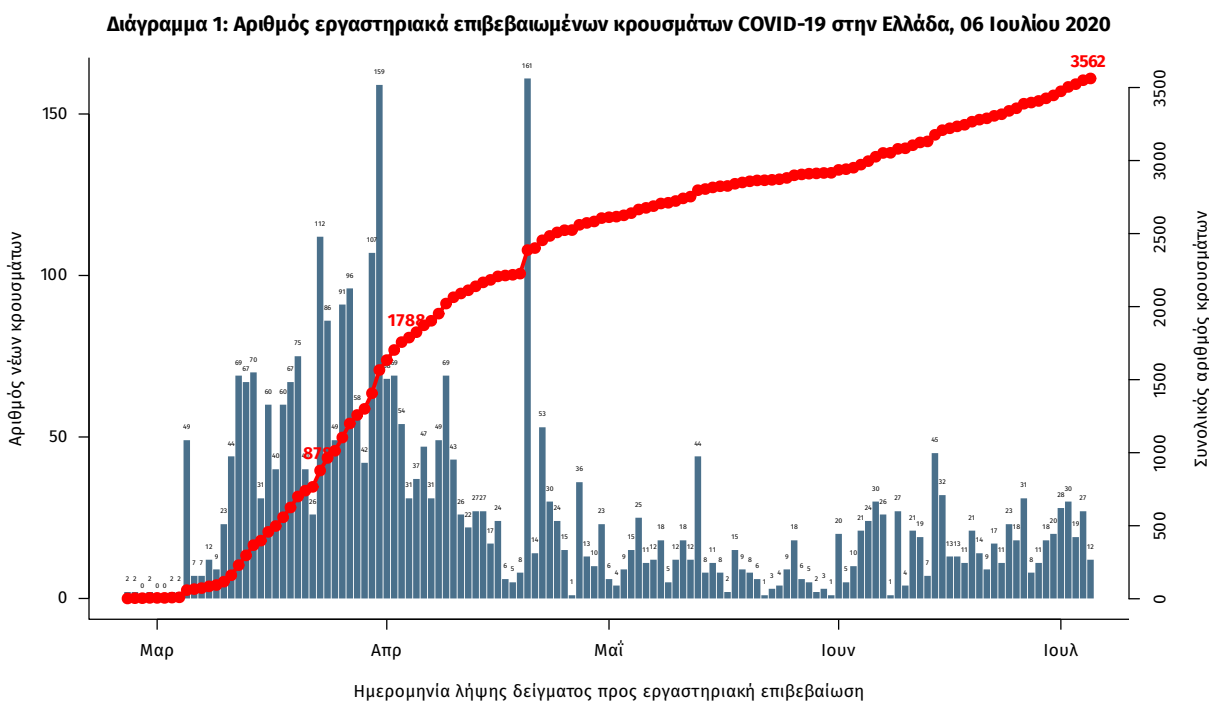
Ημερήσια έκθεση επιδημιολογικής επιτήρησης λοίμωξης από το νέο κορωνοϊό (COVID-19)

Δεδομένα έως 06 Ιουλίου 2020, ώρα 15:00

Τα στοιχεία που παρουσιάζονται αφορούν περιστατικά από την επιδημιολογική επιτήρηση της νόσου από το νέο κορωνοϊό (COVID-19), με βάση τα δεδομένα που έχουν δηλωθεί στον ΕΟΔΥ και καταγραφεί μέχρι τις 06 Ιουλίου 2020 (ώρα 15:00).

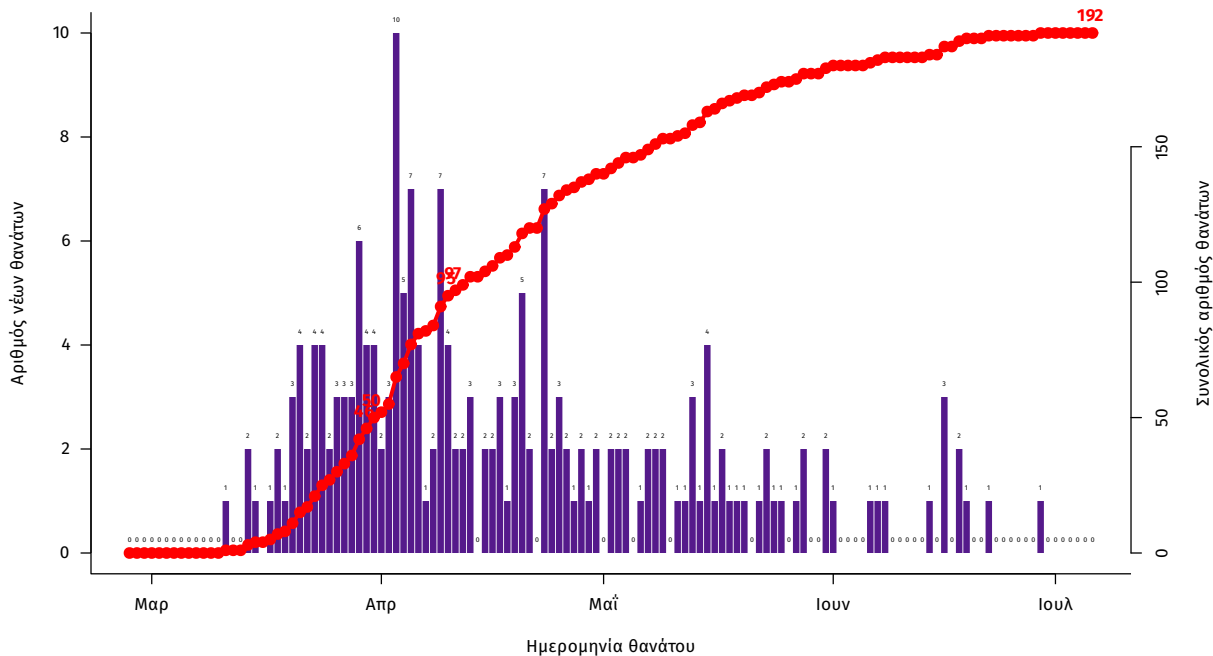
Τα **νέα εργαστηριακά επιβεβαιωμένα κρούσματα** της νόσου είναι **43**, εκ των οποίων τα **36** εντοπίστηκαν κατόπιν ελέγχων στις πύλες εισόδου τις χώρες. Ο **συνολικός αριθμός** των κρουσμάτων ανέρχεται σε **3562** (ημερήσια μεταβολή +1.2%), εκ των οποίων **54.6% άνδρες**. Δεν έχει καταγραφεί **κανένας νέος θάνατος** ασθενούς με COVID-19, ενώ από την έναρξη της επιδημίας έχουν καταγραφεί συνολικά **192 θάνατοι**. Η **μέση ηλικία** των ασθενών που απεβίωσαν είναι **76** έτη. Ο αριθμός των ασθενών που νοσηλεύονται **διασωληνωμένοι** είναι **11** (54.5% άνδρες).

Η ημερήσια κατανομή των επιβεβαιωμένων κρουσμάτων είναι η ακόλουθη (η γραμμή παριστάνει την συνολική, αθροιστική κατανομή των κρουσμάτων).



Σημ.: οι στήλες στο Διάγραμμα 1 εκφράζουν τον αριθμό νέων κρουσμάτων με βάση την ημερομηνία λήψης εργαστηριακού δείγματος, και όχι με βάση την ημερομηνία ανακοίνωσης των κρουσμάτων.

Διάγραμμα 2: Αριθμός εργαστηριακά επιβεβαιωμένων θανάτων με COVID-19 στην Ελλάδα, 06 Ιουλίου 2020



Από το σύνολο των 3562 κρουσμάτων, 852 (23.9%) θεωρούνται σχετιζόμενα με ταξίδι από το εξωτερικό, 1936 (54.4%) είναι σχετιζόμενα με ήδη γνωστό κρούσμα και τα υπόλοιπα δεν σχετίζονται ούτε με ταξίδι ούτε με άλλο γνωστό κρούσμα ή είναι ακόμα υπό διερεύνηση.

Η μέση ηλικία των κρουσμάτων είναι 47 έτη (εύρος 0 έως 102 ετών), ενώ η μέση ηλικία των θανάτων είναι 76 έτη (εύρος 35 έως 102 ετών). Η ηλικιακή κατανομή των (α) συνολικών κρουσμάτων, (β) των περιστατικών που κατέληξαν σε θάνατο και (γ) των ασθενών που νοσηλεύονται διασωληνωμένοι, είναι η ακόλουθη:

Πίνακας 1: Ηλικιακή κατανομή επιβεβαιωμένων κρουσμάτων COVID-19

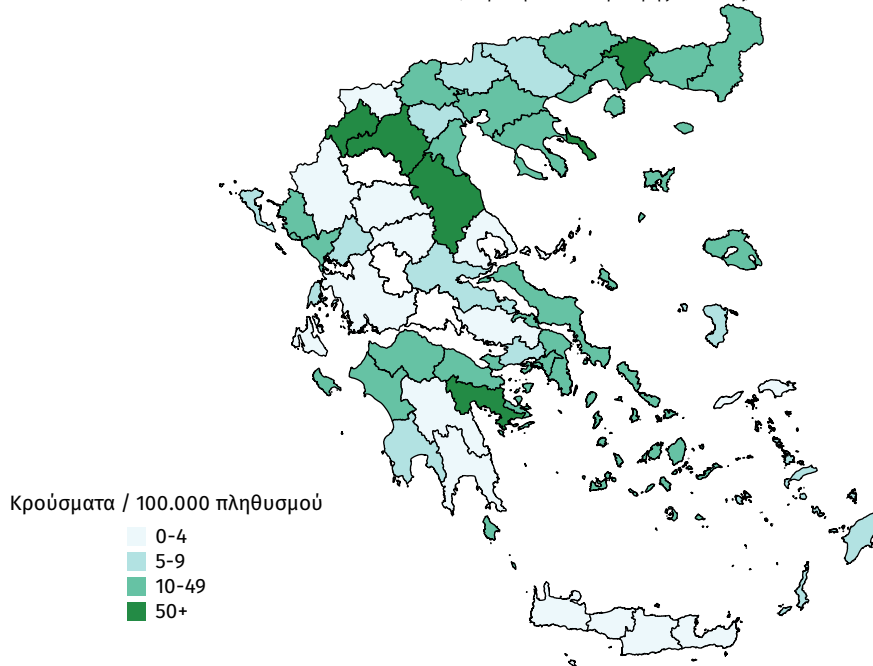
	Σύνολο κρουσμάτων COVID-19*	Θάνατοι ασθενών με COVID-19	Νοσηλεύόμενοι διασωληνωθέντες
Σύνολο			
0 – 17 ετών	208 (6.3%)	0 (0.0%)	0 (0.0%)
18 – 39 ετών	1032 (31.2%)	3 (1.6%)	0 (0.0%)
40 – 64 ετών	1378 (41.7%)	43 (22.4%)	8 (72.7%)
65 και άνω	689 (20.8%)	146 (76.0%)	3 (27.3%)
Άνδρες			
0 – 17 ετών	101 (5.6%)	0 (0.0%)	0 (0.0%)
18 – 39 ετών	550 (30.6%)	3 (2.3%)	0 (0.0%)
40 – 64 ετών	759 (42.2%)	31 (23.7%)	6 (85.7%)
65 και άνω	387 (21.5%)	97 (74.0%)	1 (14.3%)
Γυναίκες			
0 – 17 ετών	107 (7.1%)	0 (0.0%)	0 (0.0%)
18 – 39 ετών	482 (31.9%)	0 (0.0%)	0 (0.0%)
40 – 64 ετών	618 (41.0%)	12 (19.7%)	2 (50.0%)
65 και άνω	302 (20.0%)	49 (80.3%)	2 (50.0%)

* Τα στοιχεία αφορούν τα κρούσματα εκείνα για τα οποία είναι γνωστή και επιβεβαιωμένη η ηλικία τους

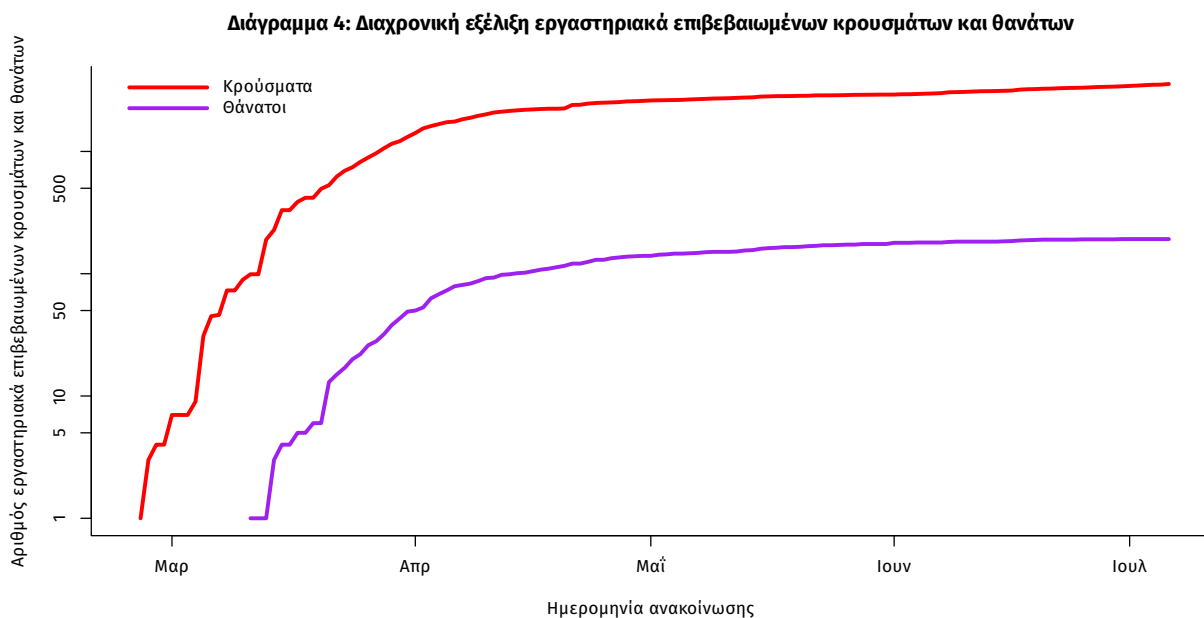
Γεωγραφική διασπορά

Ο χάρτης αποτυπώνει τη γεωγραφική κατανομή των συνολικών κρουσμάτων COVID-19 ανά Περιφερειακή Ενότητα της χώρας, με βάση την δηλωθείσα διεύθυνση μόνιμης κατοικίας του ασθενούς.

Διάγραμμα 3: Χάρτης επίπτωσης επιβεβαιωμένων κρουσμάτων COVID-19, 06 Ιουλίου 2020
(Με βάση τον τόπο μόνιμης κατοικίας)



Η διαχρονική εξέλιξη των συνολικών κρουσμάτων και συνολικού αριθμού των θανάτων ασθενών COVID-19 παρουσιάζεται στο ακόλουθο διάγραμμα (σε λογαριθμική κλίμακα).



Σημ.: ευθεία γραμμή υποδηλώνει εκθετικό ρυθμό αύξησης της ασθένειας (όσο πιο μεγάλη η κλίση της ευθείας, τόσο πιο μεγάλος και ο ρυθμός διάδοσης)

Δείγματα που έχουν ελεγχθεί στα συνεργαζόμενα με τον ΕΟΔΥ εργαστήρια: Από την 1η Ιανουαρίου 2020 μέχρι σήμερα, στα εργαστήρια που διενεργούν ελέγχους για τον νέο κορωνοϊό (SARS-CoV-2) και που δηλώνουν συστηματικά στον ΕΟΔΥ το σύνολο των δειγμάτων που ελέγχουν (θετικά και αρνητικά), έχουν συνολικά ελεγχθεί **340328** κλινικά δείγματα, εκ των οποίων τα **5716 (1.7%)** ήταν θετικά στον κορωνοϊό (συμπεριλαμβάνονται και περισσότερα από ένα δείγματα ανά άτομο που ελέγχθηκε).

Από το ανωτέρω σύνολο δειγμάτων, τα **34225 (10.1%)** αφορούν δειγματοληψίες σε εισερχόμενες αεροπορικές πτήσεις (από τις 12 Ιουνίου). Εξ'αυτών τα **62 (0.2%)** θετικά στον κορωνοϊό.

Διάγραμμα 5: Ελεγχθέντα και θετικά δείγματα COVID-19

