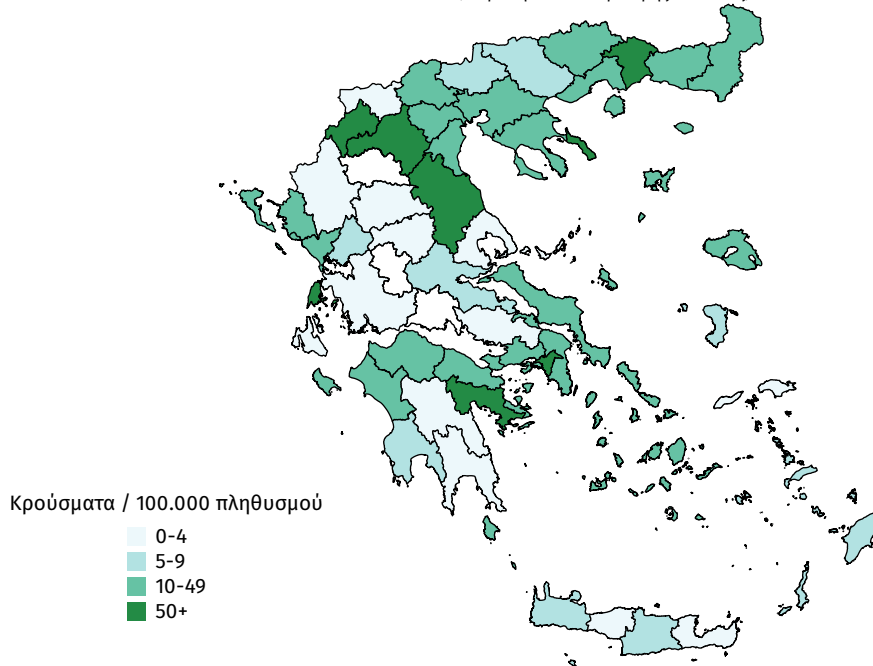


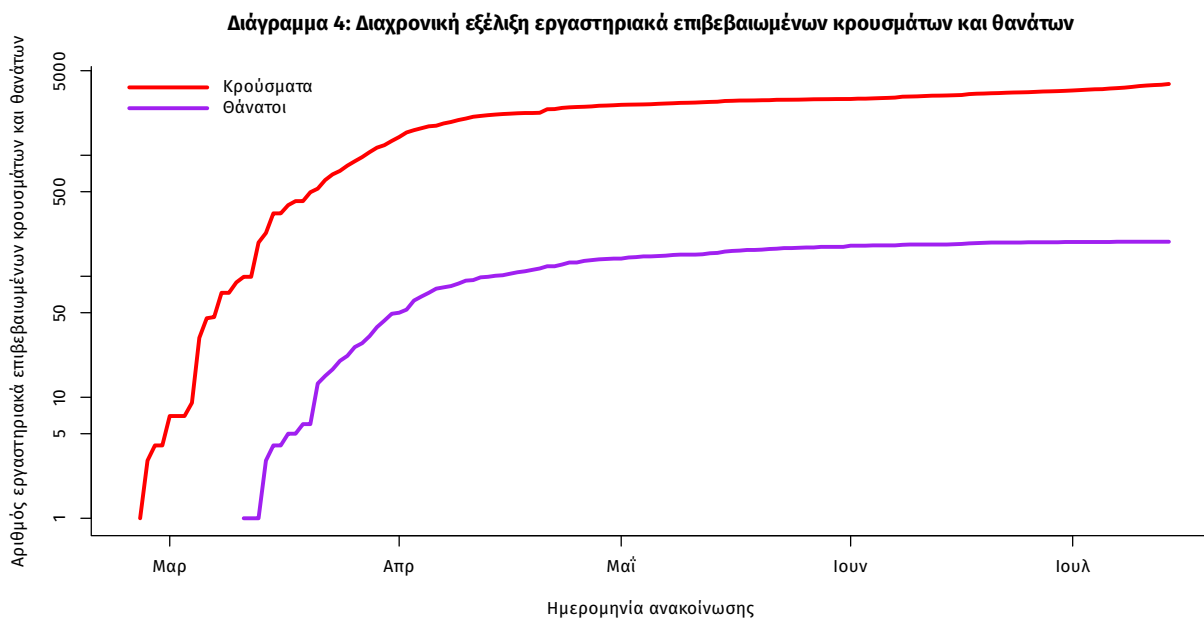
Γεωγραφική διασπορά

Ο χάρτης αποτυπώνει τη γεωγραφική κατανομή των συνολικών κρουσμάτων COVID-19 ανά Περιφερειακή Ενότητα της χώρας, με βάση την δηλωθείσα διεύθυνση μόνιμης κατοικίας του ασθενούς.

Διάγραμμα 3: Χάρτης επίπτωσης επιβεβαιωμένων κρουσμάτων COVID-19, 14 Ιουλίου 2020
(Με βάση τον τόπο μόνιμης κατοικίας)



Η διαχρονική εξέλιξη των συνολικών κρουσμάτων και συνολικού αριθμού των θανάτων ασθενών COVID-19 παρουσιάζεται στο ακόλουθο διάγραμμα (σε λογαριθμική κλίμακα).



Σημ.: ευθεία γραμμή υποδηλώνει εκθετικό ρυθμό αύξησης της ασθένειας (όσο πιο μεγάλη η κλίση της ευθείας, τόσο πιο μεγάλος και ο ρυθμός διάδοσης)

Δείγματα που έχουν ελεγχθεί στα συνεργαζόμενα με τον ΕΟΔΥ εργαστήρια: Από την 1η Ιανουαρίου 2020 μέχρι σήμερα, στα εργαστήρια που διενεργούν ελέγχους για τον νέο κορωνοϊό (SARS-CoV-2) και που δηλώνουν συστηματικά στον ΕΟΔΥ το σύνολο των δειγμάτων που ελέγχουν (θετικά και αρνητικά), έχουν συνολικά ελεγχθεί **386307** κλινικά δείγματα, εκ των οποίων τα **6041 (1.6%)** ήταν θετικά στον κορωνοϊό (συμπεριλαμβάνονται και περισσότερα από ένα δείγματα ανά άτομο που ελέγχθηκε).

Από το ανωτέρω σύνολο δειγμάτων, τα **42002 (10.9%)** αφορούν δειγματοληψίες σε εισερχόμενες αεροπορικές πτήσεις (από τις 12 Ιουνίου). Εξ'αυτών τα **88 (0.2%)** θετικά στον κορωνοϊό.

Διάγραμμα 5: Ελεγχθέντα και θετικά δείγματα COVID-19

