



ΕΘΝΙΚΟΣ ΟΡΓΑΝΙΣΜΟΣ
ΔΗΜΟΣΙΑΣ ΥΓΕΙΑΣ

Ημερήσια έκθεση επιδημιολογικής επιτήρησης λοίμωξης από το νέο κορωνοϊό (COVID-19)

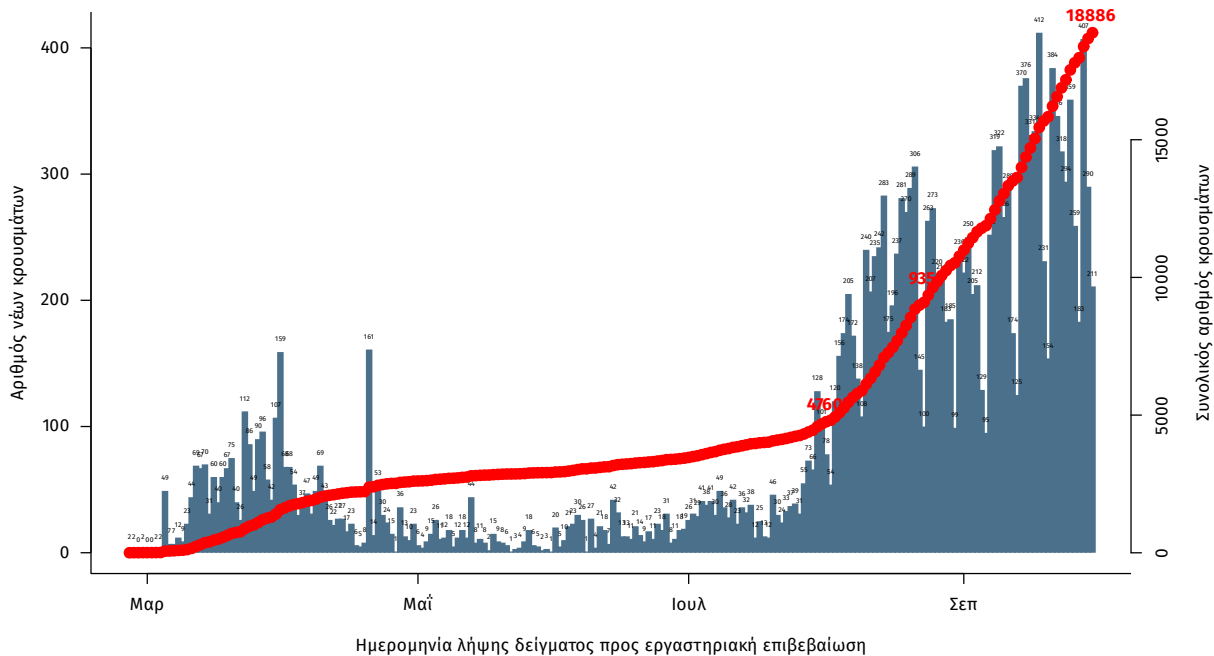
Δεδομένα έως 01 Οκτωβρίου 2020, ώρα 15:00

Τα στοιχεία που παρουσιάζονται αφορούν περιστατικά από την επιδημιολογική επιτήρηση της νόσου από το νέο κορωνοϊό (COVID-19), με βάση τα δεδομένα που έχουν δηλωθεί στον ΕΟΔΥ και καταγραφεί μέχρι τις 01 Οκτωβρίου 2020 (ώρα 15:00).

Τα **νέα εργαστηριακά επιβεβαιωμένα κρούσματα** της νόσου είναι **411**, εκ των οποίων **68** συνδέονται με γνωστές συρροές και **26** εντοπίστηκαν κατόπιν ελέγχων στις πύλες εισόδου της χώρας. Ο **συνολικός αριθμός** των κρουσμάτων ανέρχεται σε **18886** (ημερήσια μεταβολή +2.2%), εκ των οποίων **56.1% άνδρες**. Οι νέοι **θάνατοι** ασθενών με COVID-19 είναι **2**, ενώ από την έναρξη της επιδημίας έχουν καταγραφεί συνολικά **393 θάνατοι**. Η **διάμεση ηλικία** των ασθενών που απεβίωσαν είναι **78** έτη. Ο αριθμός των ασθενών που νοσηλεύονται **διασωληνωμένοι** είναι **89** (68.5% άνδρες).

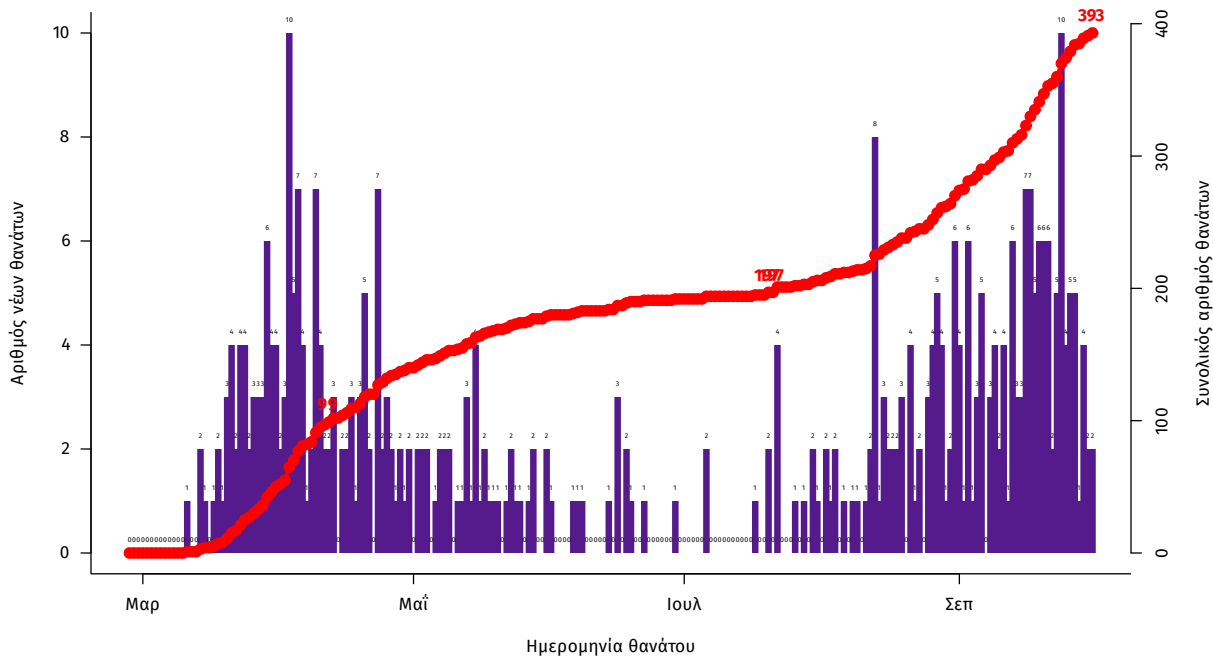
Η ημερήσια κατανομή των επιβεβαιωμένων κρουσμάτων είναι η ακόλουθη (η γραμμή παριστάνει την συνολική, αθροιστική κατανομή των κρουσμάτων).

Διάγραμμα 1: Αριθμός εργαστηριακά επιβεβαιωμένων κρουσμάτων COVID-19 στην Ελλάδα, 01 Οκτωβρίου 2020



Σημ.: οι στήλες στο Διάγραμμα 1 εκφράζουν τον αριθμό νέων κρουσμάτων με βάση την ημερομηνία λήψης εργαστηριακού δείγματος, και όχι με βάση την ημερομηνία ανακοίνωσης των κρουσμάτων.

Διάγραμμα 2: Αριθμός εργαστηριακά επιβεβαιωμένων θανάτων με COVID-19 στην Ελλάδα, 01 Οκτωβρίου 2020



Από το σύνολο των 18886 κρουσμάτων, 2961 (15.7%) θεωρούνται σχετιζόμενα με ταξίδι από το εξωτερικό, 7755 (41.1%) είναι σχετιζόμενα με ήδη γνωστό κρούσμα και τα υπόλοιπα δεν σχετίζονται ούτε με ταξίδι ούτε με άλλο γνωστό κρούσμα ή είναι ακόμα υπό διερεύνηση.

Η μέση ηλικία των κρουσμάτων είναι 39 έτη (εύρος 0 έως 102 ετών), ενώ η μέση ηλικία των θανάτων είναι 78 έτη (εύρος 25 έως 102 ετών). Η ηλικιακή κατανομή των (α) συνολικών κρουσμάτων, (β) των περιστατικών που κατέληξαν σε θάνατο και (γ) των ασθενών που νοσηλεύονται διασωληνωμένοι, είναι η ακόλουθη:

Πίνακας 1: Ηλικιακή κατανομή επιβεβαιωμένων κρουσμάτων COVID-19

	Σύνολο κρουσμάτων COVID-19*	Θάνατοι ασθενών με COVID-19	Νοσηλευόμενοι διασωληνωθέντες
Σύνολο			
0 – 17 ετών	1243 (7.0%)	0 (0.0%)	0 (0.0%)
18 – 39 ετών	7674 (43.3%)	5 (1.3%)	2 (2.3%)
40 – 64 ετών	6564 (37.0%)	72 (18.3%)	30 (34.1%)
65 και άνω	2251 (12.7%)	316 (80.4%)	56 (63.6%)
Άνδρες			
0 – 17 ετών	683 (6.9%)	0 (0.0%)	0 (0.0%)
18 – 39 ετών	4392 (44.4%)	4 (1.6%)	2 (3.3%)
40 – 64 ετών	3657 (36.9%)	56 (22.5%)	22 (36.1%)
65 και άνω	1169 (11.8%)	189 (75.9%)	37 (60.7%)
Γυναίκες			
0 – 17 ετών	558 (7.1%)	0 (0.0%)	0 (0.0%)
18 – 39 ετών	3272 (41.9%)	1 (0.7%)	0 (0.0%)
40 – 64 ετών	2905 (37.2%)	16 (11.1%)	8 (29.6%)
65 και άνω	1081 (13.8%)	127 (88.2%)	19 (70.4%)

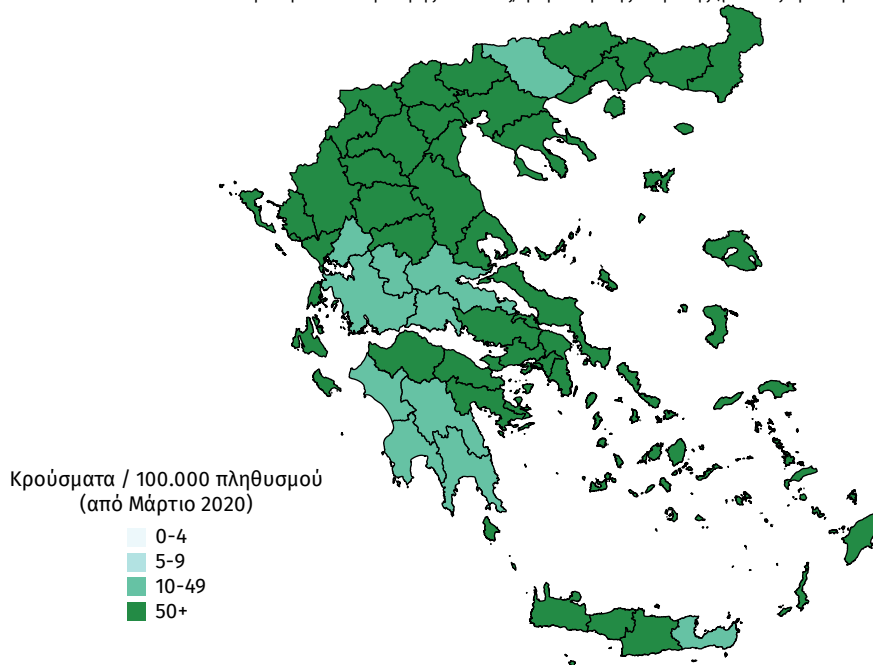
* Τα στοιχεία αφορούν τα κρούσματα εκείνα για τα οποία είναι γνωστή και επιβεβαιωμένη η ηλικία τους

Γεωγραφική διασπορά

Ο χάρτης αποτυπώνει τη γεωγραφική κατανομή των συνολικών κρουσμάτων COVID-19 (από την αρχή της επιδημίας) ανά Περιφερειακή Ενότητα της χώρας, με βάση την δηλωθείσα διεύθυνση μόνιμης κατοικίας του ασθενούς, ή τη διεύθυνση προσωρινής διαμονής για τους τουρίστες και άλλους προσωρινά διαμένοντες στην Ελλάδα. Συμπεριλαμβάνονται τόσο κρούσματα με ιστορικό ταξιδιού (“εισαγόμενα”) όσο και κρούσματα με πιθανή εγχώρια μετάδοση.

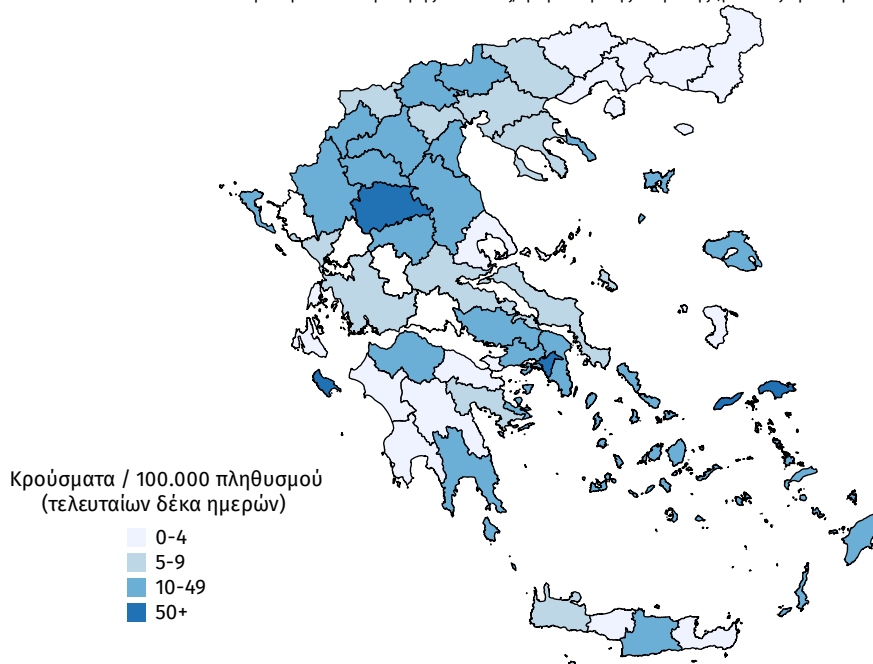
Διάγραμμα 3: Χάρτης αθροιστικής επίπτωσης επιβεβαιωμένων κρουσμάτων COVID-19, 01 Οκτωβρίου 2020

Με βάση τον τόπο μόνιμης κατοικίας, ή προσωρινής διαμονής (για τους προσωρινά διαμένοντες)

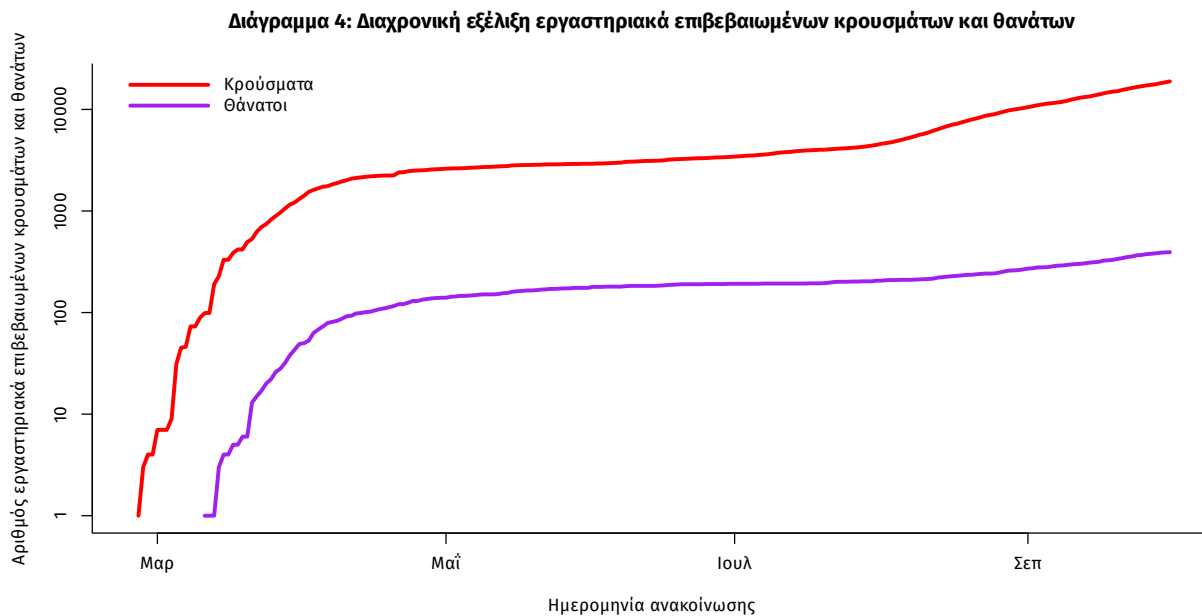


Διάγραμμα 4: Χάρτης επίπτωσης (τελευταίων δέκα ημερών) επιβεβαιωμένων κρουσμάτων COVID-19, 01 Οκτωβρίου 2020

Με βάση τον τόπο μόνιμης κατοικίας, ή προσωρινής διαμονής (για τους προσωρινά διαμένοντες)



Η διαχρονική εξέλιξη των συνολικών κρουσμάτων και συνολικού αριθμού των θανάτων ασθενών COVID-19 παρουσιάζεται στο ακόλουθο διάγραμμα (σε λογαριθμική κλίμακα).



Σημ.: ευθεία γραμμή υποδηλώνει εκθετικό ρυθμό αύξησης της ασθένειας (όσο πιο μεγάλη η κλίση της ευθείας, τόσο πιο μεγάλος και ο ρυθμός διάδοσης)

Δείγματα που έχουν ελεγχθεί: Από την 1η Ιανουαρίου 2020 μέχρι σήμερα, στα εργαστήρια που διενεργούν ελέγχους για τον νέο κορωνοϊό (SARS-CoV-2) και που δηλώνουν συστηματικά στον ΕΟΔΥ το σύνολο των δειγμάτων που ελέγχουν, έχουν συνολικά ελεγχθεί **1318336** κλινικά δείγματα ενώ από Μονάδες Υγείας και Κλιμάκια του ΕΟΔΥ που διενεργούν ελέγχους Rapid Ag έχουν ελεγχθεί **12288** δείγματα.

