



ΕΘΝΙΚΟΣ ΟΡΓΑΝΙΣΜΟΣ  
ΔΗΜΟΣΙΑΣ ΥΓΕΙΑΣ

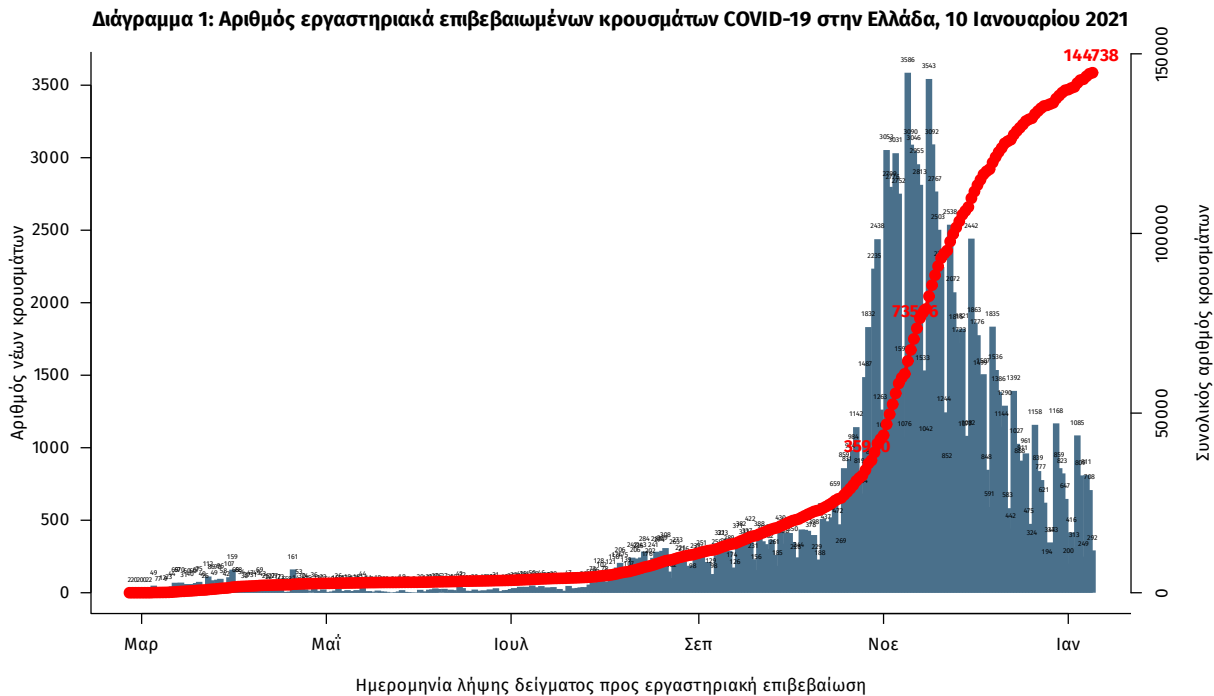
## Ημερήσια έκθεση επιδημιολογικής επιτήρησης λοίμωξης από το νέο κορωνοϊό (COVID-19)

Δεδομένα έως 10 Ιανουαρίου 2021, ώρα 15:00

Τα στοιχεία που παρουσιάζονται αφορούν περιστατικά από την επιδημιολογική επιτήρηση της νόσου από το νέο κορωνοϊό (COVID-19), με βάση τα δεδομένα που έχουν δηλωθεί στον ΕΟΔΥ και καταγραφεί μέχρι τις 10 Ιανουαρίου 2021 (ώρα 15:00).

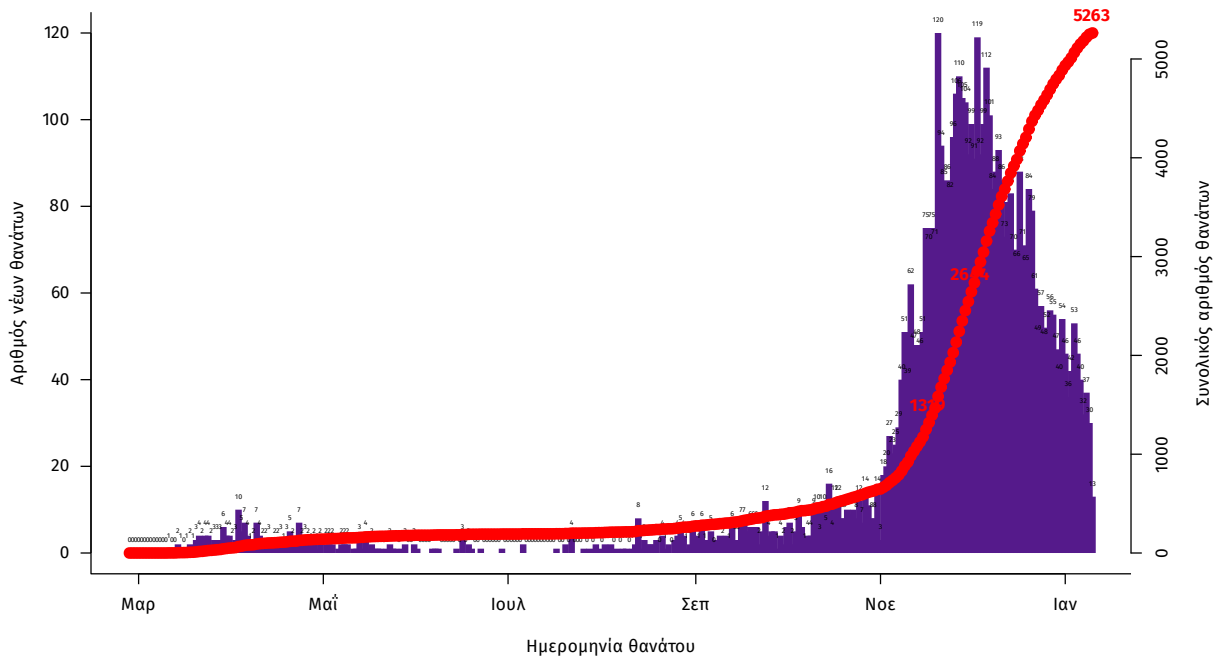
Τα **νέα εργαστηριακά επιβεβαιωμένα κρούσματα** της νόσου είναι **445**, εκ των οποίων **12** εντοπίστηκαν κατόπιν ελέγχων στις πύλες εισόδου της χώρας. Ο **συνολικός αριθμός** των κρουσμάτων ανέρχεται σε **144738** (ημερήσια μεταβολή +0.3%), εκ των οποίων **52.2% άνδρες**. Οι νέοι **θάνατοι** ασθενών με COVID-19 είναι **36**, ενώ από την έναρξη της επιδημίας έχουν καταγραφεί συνολικά **5263 θάνατοι**. Η **διάμεση ηλικία** των ασθενών που απεβίωσαν είναι **79** έτη. Ο αριθμός των ασθενών που νοσηλεύονται **διασωληνωμένοι** είναι **353** (68.8% άνδρες).

Η ημερήσια κατανομή των επιβεβαιωμένων κρουσμάτων είναι η ακόλουθη (η γραμμή παριστάνει την συνολική, αθροιστική κατανομή των κρουσμάτων).



Σημ.: οι στήλες στο Διάγραμμα 1 εκφράζουν τον αριθμό νέων κρουσμάτων με βάση την ημερομηνία λήψης εργαστηριακού δείγματος, και όχι με βάση την ημερομηνία ανακοίνωσης των κρουσμάτων.

**Διάγραμμα 2: Αριθμός εργαστηριακά επιβεβαιωμένων θανάτων με COVID-19 στην Ελλάδα, 10 Ιανουαρίου 2021**



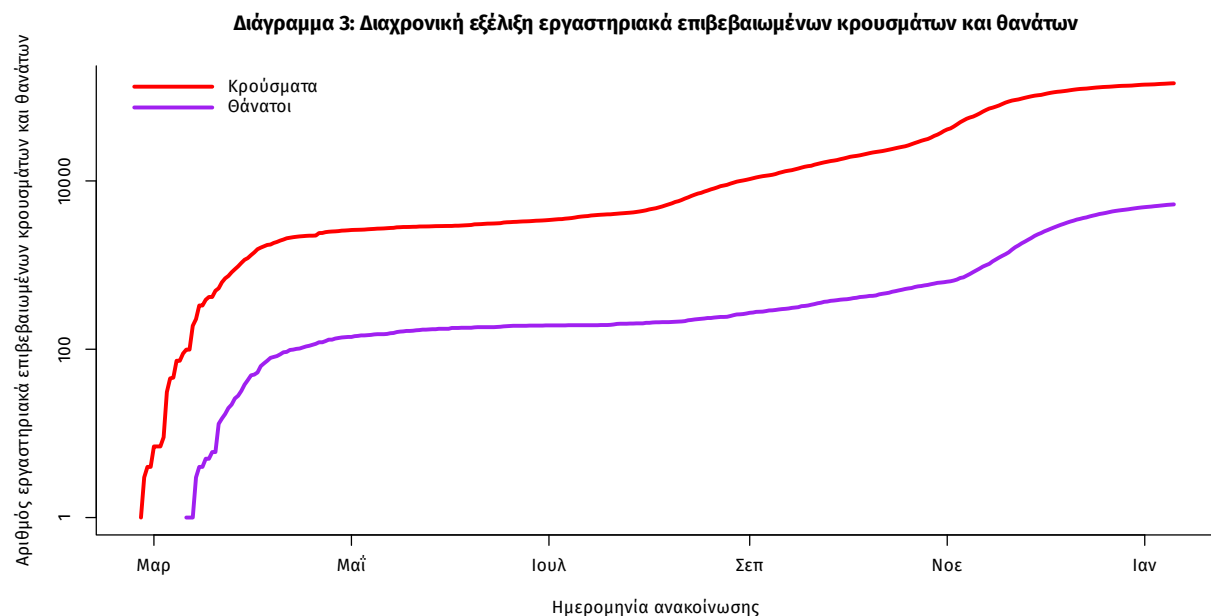
Η διάμεση ηλικία των κρουσμάτων είναι 44 έτη (εύρος 0.2 έως 104 ετών), ενώ η διάμεση ηλικία των θανάτων είναι 79 έτη (εύρος 24 έως 103 ετών). Η ηλικιακή κατανομή των (α) συνολικών κρουσμάτων, (β) των περιστατικών που κατέληξαν σε θάνατο και (γ) των ασθενών που νοσηλεύονται διασωληνωμένοι, είναι η ακόλουθη:

**Πίνακας 1: Ηλικιακή κατανομή επιβεβαιωμένων κρουσμάτων COVID-19**

	Σύνολο κρουσμάτων COVID-19*	Θάνατοι ασθενών με COVID-19	Νοσηλεύόμενοι διασωληνωθέντες
<b>Σύνολο</b>			
0 – 17 ετών	8473 (6.0%)	0 (0.0%)	0 (0.0%)
18 – 39 ετών	49633 (35.4%)	41 (0.8%)	9 (2.5%)
40 – 64 ετών	58224 (41.6%)	763 (14.5%)	126 (35.7%)
65 και άνω	23728 (16.9%)	4459 (84.7%)	218 (61.8%)
<b>Άνδρες</b>			
0 – 17 ετών	4481 (6.1%)	0 (0.0%)	0 (0.0%)
18 – 39 ετών	26902 (36.9%)	34 (1.1%)	8 (3.3%)
40 – 64 ετών	29563 (40.6%)	539 (17.4%)	83 (34.0%)
65 και άνω	11931 (16.4%)	2531 (81.5%)	153 (62.7%)
<b>Γυναίκες</b>			
0 – 17 ετών	3991 (5.9%)	0 (0.0%)	0 (0.0%)
18 – 39 ετών	22725 (33.8%)	7 (0.3%)	1 (0.9%)
40 – 64 ετών	28647 (42.7%)	224 (10.4%)	43 (39.4%)
65 και άνω	11794 (17.6%)	1928 (89.3%)	65 (59.6%)

\* Τα στοιχεία αφορούν τα κρούσματα εκείνα για τα οποία είναι γνωστή και επιβεβαιωμένη η ηλικία τους

Η διαχρονική εξέλιξη των συνολικών κρουσμάτων και συνολικού αριθμού των θανάτων ασθενών COVID-19 παρουσιάζεται στο ακόλουθο διάγραμμα.



Σημ.: ευθεία γραμμή υποδηλώνει εκθετικό ρυθμό αύξησης της ασθένειας (σε λογαριθμική κλίμακα)

Από το σύνολο των **445 νέων** κρουσμάτων του νέου ιού στη χώρα **18** είναι εισαγόμενα και **12** εντοπίστηκαν κατόπιν ελέγχων στις πύλες εισόδου της χώρας. Η κατανομή των **427** νέων εγχώριων κρουσμάτων ανά Περιφερειακή Ενότητα παρουσιάζεται στον κατωτέρω πίνακα.

Πίνακας 2: Ημερήσιος αριθμός και κρούσματα ανά 100.000 πληθυσμού επιβεβαιωμένων εγχώριων κρουσμάτων COVID-19 ανά περιφερειακή ενότητα στις 10 Ιανουαρίου 2021

ΠΕΡΙΦΕΡΕΙΑΚΗ ΕΝΟΤΗΤΑ	ΚΡΟΥΣΜΑΤΑ	ΜΕΣΟΣ ΟΡΟΣ ΚΡΟΥΣΜΑΤΩΝ ΤΩΝ ΤΕΛΕΥΤΑΙΩΝ 7 ΗΜΕΡΩΝ		ΚΡΟΥΣΜΑΤΑ ΑΝΑ 100000 ΠΛΗΘΥΣΜΟ	ΠΕΡΙΦΕΡΕΙΑΚΗ ΕΝΟΤΗΤΑ	ΚΡΟΥΣΜΑΤΑ	ΜΕΣΟΣ ΟΡΟΣ ΚΡΟΥΣΜΑΤΩΝ ΤΩΝ ΤΕΛΕΥΤΑΙΩΝ 7 ΗΜΕΡΩΝ		ΚΡΟΥΣΜΑΤΑ ΑΝΑ 100000 ΠΛΗΘΥΣΜΟ
		ΚΡΟΥΣΜΑΤΑ	ΜΕΣΟΣ ΟΡΟΣ ΚΡΟΥΣΜΑΤΩΝ ΤΩΝ ΤΕΛΕΥΤΑΙΩΝ 7 ΗΜΕΡΩΝ				ΚΡΟΥΣΜΑΤΑ	ΜΕΣΟΣ ΟΡΟΣ ΚΡΟΥΣΜΑΤΩΝ ΤΩΝ ΤΕΛΕΥΤΑΙΩΝ 7 ΗΜΕΡΩΝ	
ΑΙΤΩΛΟΑΚΑΡΝΑΝΙΑΣ	6	5.14	2.85	ΛΕΣΒΟΥ	11	9.86	12.73		
ΑΝΑΤΟΛΙΚΗΣ ΑΤΤΙΚΗΣ	29	28.86	5.77	ΜΑΓΝΗΣΙΑΣ	7	8.00	3.68		
ΑΡΓΟΛΙΔΑΣ	3	7.00	3.09	ΝΗΣΩΝ	1	3.86	1.34		
ΑΡΚΑΔΙΑΣ	2	2.86	2.31	ΝΟΤΙΟΥ ΤΟΜΕΑ ΑΘΗΝΩΝ	16	18.57	3.02		
ΑΧΑΪΑΣ	2	10.57	0.64	ΞΑΝΘΗΣ	6	9.14	5.39		
ΒΟΙΩΤΙΑΣ	4	15.57	3.39	ΠΕΙΡΑΙΩΣ	21	28.29	4.68		
ΒΟΡΕΙΟΥ ΤΟΜΕΑ ΑΘΗΝΩΝ	24	22.71	4.06	ΠΕΛΛΑΣ	2	3.57	1.43		
ΔΥΤΙΚΗΣ ΑΤΤΙΚΗΣ	19	28.14	11.81	ΠΙΕΡΙΑΣ	12	10.71	9.47		
ΔΥΤΙΚΟΥ ΤΟΜΕΑ ΑΘΗΝΩΝ	14	25.57	2.86	ΡΕΘΥΜΝΟΥ	5	2.57	5.84		
ΕΒΡΟΥ	9	12.43	6.08	ΡΟΔΟΠΗΣ	2	13.71	1.79		
ΕΥΒΟΙΑΣ	7	7.14	3.32	ΣΕΡΡΩΝ	16	15.71	9.07		
ΗΛΕΙΑΣ	1	0.57	0.63	ΤΡΙΚΑΛΩΝ	1	6.57	0.76		
ΗΜΑΘΙΑΣ	4	9.29	2.84	ΦΘΙΩΤΙΔΑΣ	1	8.71	0.63		
ΗΡΑΚΛΕΙΟΥ	3	1.71	0.98	ΧΑΛΚΙΔΙΚΗΣ	2	6.00	1.89		
ΘΑΣΟΥ	1	0.86	7.26	ΧΑΝΙΩΝ	1	3.29	0.64		
ΘΕΣΣΑΛΟΝΙΚΗΣ	75	72.29	6.75	ΥΠΟ ΔΙΕΡΕΥΝΗΣΗ	2				
ΚΑΒΑΛΑΣ	2	4.14	1.6						
ΚΑΛΥΜΝΟΥ	5	3.71	16.98						
ΚΑΡΔΙΤΣΑΣ	4	6.71	3.52						
ΚΑΣΤΟΡΙΑΣ	2	0.86	3.97						
ΚΕΝΤΡΙΚΟΥ ΤΟΜΕΑ ΑΘΗΝΩΝ	48	56.14	4.66						
ΚΙΛΙΚΙΑΣ	8	7.43	9.95						
ΚΟΖΑΝΗΣ	9	14.43	5.99						
ΚΟΡΙΝΘΙΑΣ	11	4.57	7.58						
ΛΑΚΩΝΙΑΣ	6	2.86	6.73						
ΛΑΡΙΣΣΑΣ	17	22.14	5.98						
ΛΑΣΙΘΙΟΥ	5	7.14	6.63						

Σημ.1: η παρούσα κατανομή δύναται να τροποποιηθεί ανάλογα τα διαθέσιμα επιδημιολογικά δεδομένα

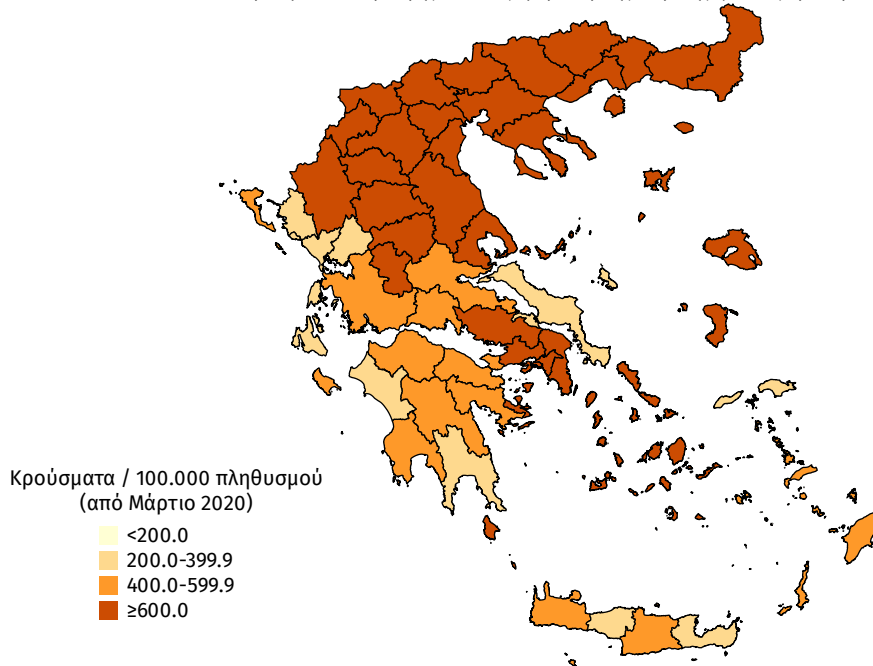
Σημ.2: αναγράφονται μόνο οι ΠΕ στις οποίες έχουν καταγραφεί κρούσματα κατά τη σημερινή αναφορά

### Γεωγραφική διασπορά

Ο χάρτης αποτυπώνει τη γεωγραφική κατανομή των συνολικών κρουσμάτων COVID-19 (από την αρχή της επιδημίας) ανά Περιφερειακή Ενότητα της χώρας, με βάση την δηλωθείσα διεύθυνση μόνιμης κατοικίας του ασθενούς, ή τη διεύθυνση προσωρινής διαμονής για τους τουρίστες και άλλους προσωρινά διαμένοντες στην Ελλάδα. Συμπεριλαμβάνονται τόσο κρούσματα με ιστορικό ταξιδιού (“εισαγόμενα”) όσο και κρούσματα με πιθανή εγχώρια μετάδοση.

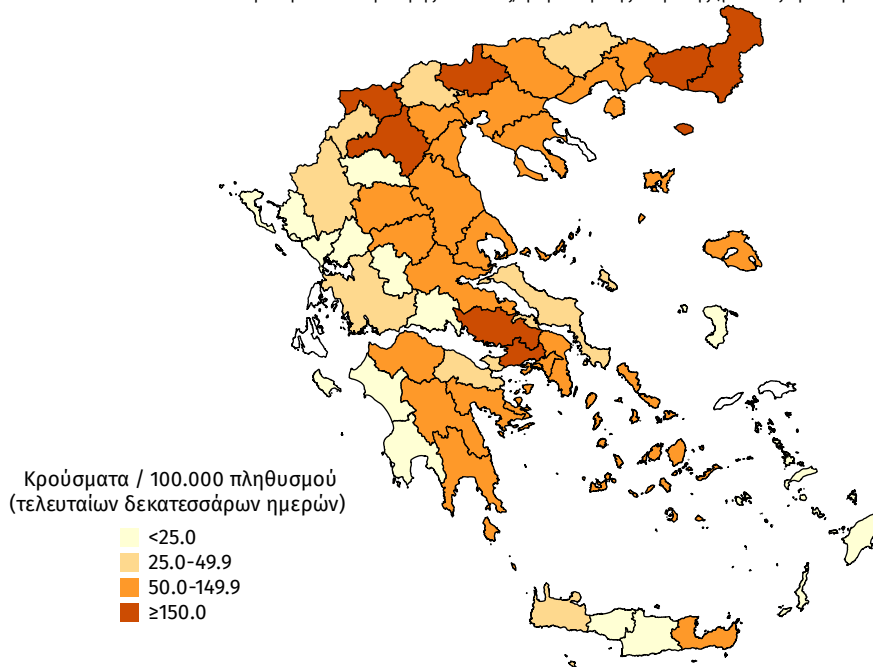
**Διάγραμμα 4: Χάρτης αθροιστικής επίπτωσης επιβεβαιωμένων κρουσμάτων COVID-19, 10 Ιανουαρίου 2021**

Με βάση τον τόπο μόνιμης κατοικίας, ή προσωρινής διαμονής (για τους προσωρινά διαμένοντες)

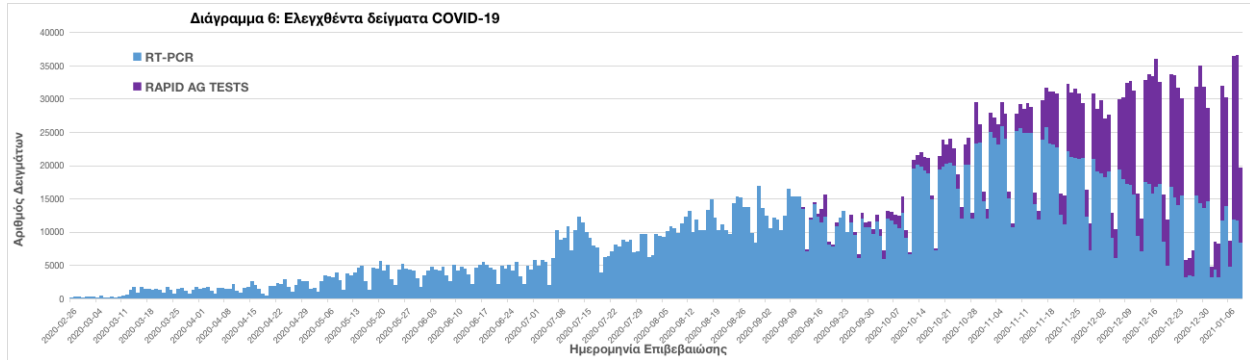


**Διάγραμμα 5: Χάρτης επίπτωσης τελευταίων δεκατεσσάρων ημερών επιβεβαιωμένων κρουσμάτων COVID-19, 10 Ιανουαρίου 2021**

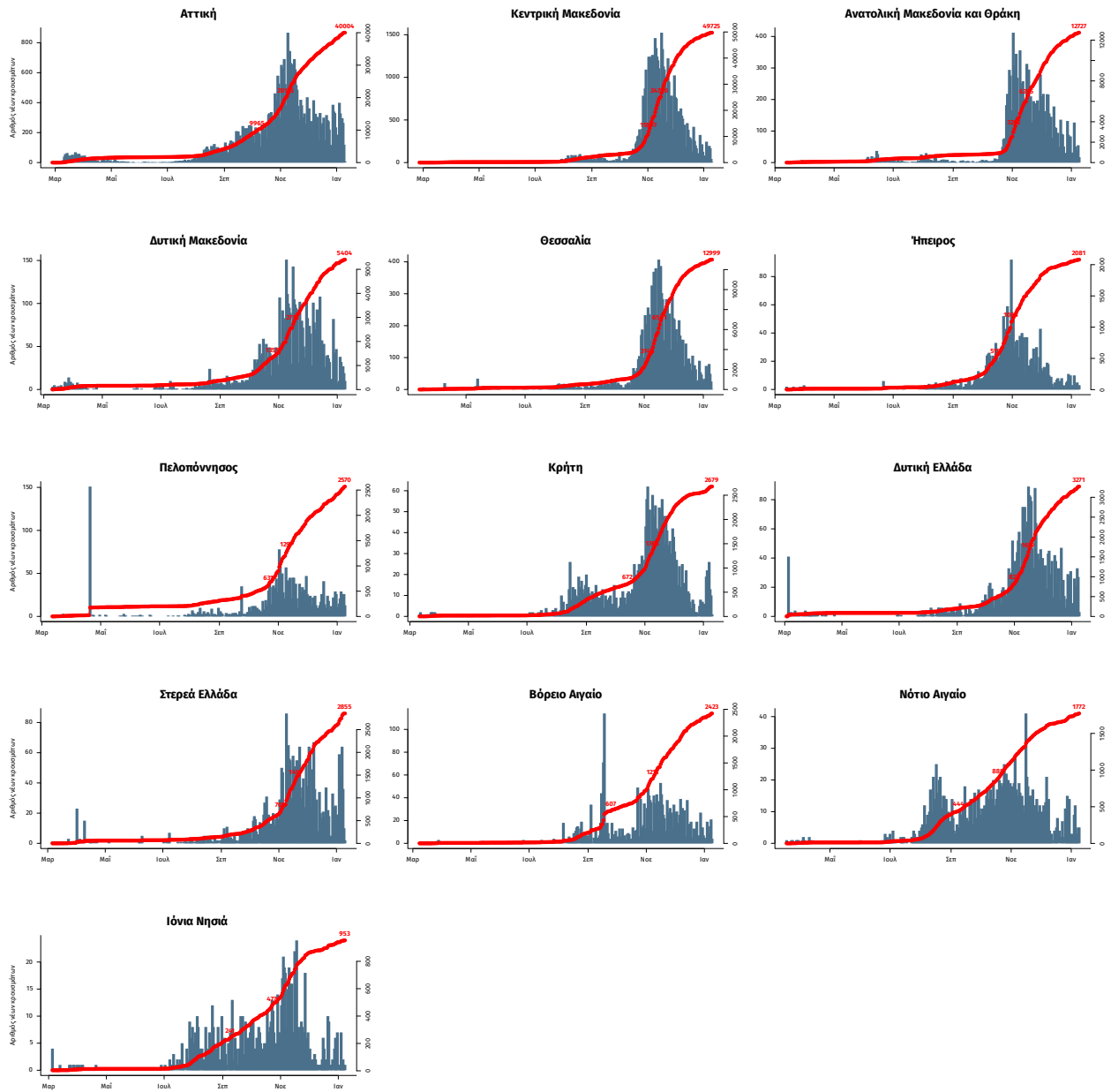
Με βάση τον τόπο μόνιμης κατοικίας, ή προσωρινής διαμονής (για τους προσωρινά διαμένοντες)



**Δείγματα που έχουν ελεγχθεί:** Από την 1η Ιανουαρίου 2020 μέχρι σήμερα, στα εργαστήρια που διενεργούν ελέγχους για τον νέο κορωνοϊό (SARS-CoV-2) και που δηλώνουν συστηματικά στον ΕΟΔΥ το σύνολο των δειγμάτων που ελέγχουν, έχουν συνολικά ελεγχθεί **2.891.190** κλινικά δείγματα ενώ από Μονάδες Υγείας και Κλιμάκια του ΕΟΔΥ που διενεργούν ελέγχους Rapid Ag έχουν ελεγχθεί **705.349** δείγματα.



**Παράρτημα 1: Επιδημικές καμπύλες κρουσμάτων COVID-19 με βάση την δηλωθείσα διεύθυνση μόνιμης κατοικίας του κρούσματος ή τη διεύθυνση προσωρινής διαμονής για τους τουρίστες και άλλους προσωρινά διαμένοντες στην Ελλάδα. Συμπεριλαμβάνονται τόσο κρούσματα με ιστορικό ταξιδιού όσο και κρούσματα με πιθανή εγχώρια μετάδοση.**



Σημ.: οι στήλες εκφράζουν τον αριθμό νέων κρουσμάτων με βάση την ημερομηνία λήψης εργαστηριακού δείγματος, και όχι με βάση την ημερομηνία ανακοίνωσης των κρουσμάτων.