



ΕΘΝΙΚΟΣ ΟΡΓΑΝΙΣΜΟΣ
ΔΗΜΟΣΙΑΣ ΥΓΕΙΑΣ

Ημερήσια έκθεση επιδημιολογικής επιτήρησης λοιμωξης από το νέο κορωνοϊό (COVID-19)- ISO WEEK 02

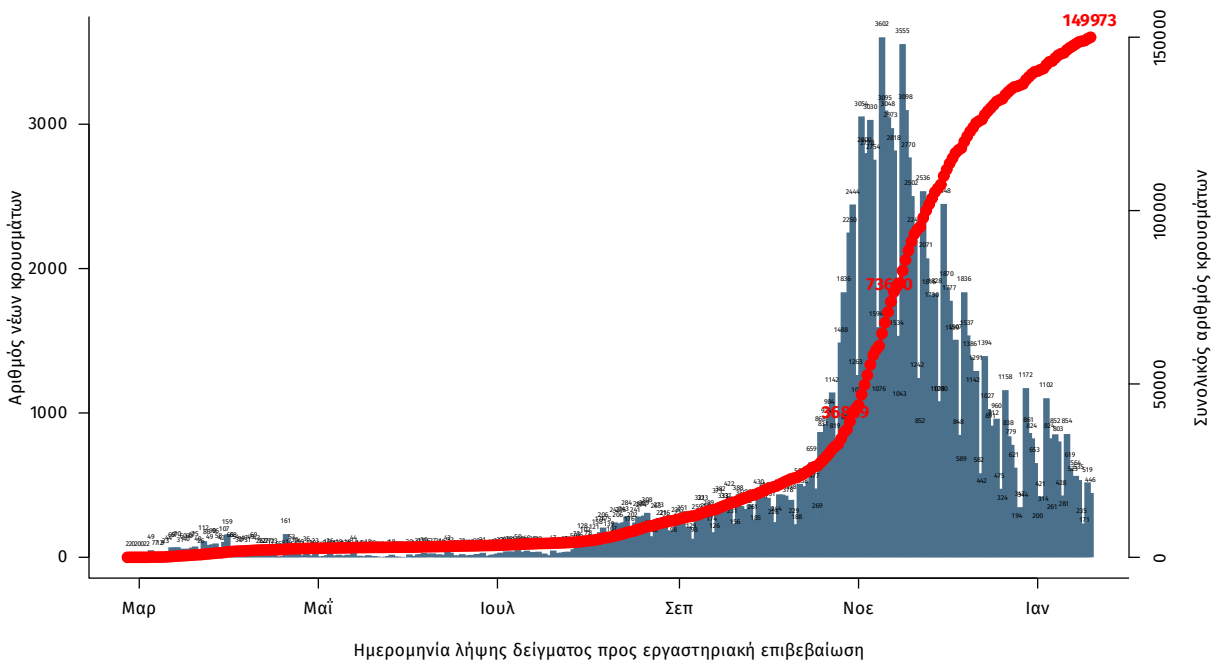
Δεδομένα έως 20 Ιανουαρίου 2021, ώρα 15:00

Τα στοιχεία που παρουσιάζονται αφορούν περιστατικά από την επιδημιολογική επιτήρηση της νόσου από το νέο κορωνοϊό (COVID-19), με βάση τα δεδομένα που έχουν δηλωθεί στον ΕΟΔΥ και καταγραφεί μέχρι τις 20 Ιανουαρίου 2021 (ώρα 15:00).

Τα **νέα εργαστηριακά επιβεβαιωμένα κρούσματα** της νόσου είναι **516**, εκ των οποίων **16** εντοπίστηκαν κατόπιν ελέγχων στις πύλες εισόδου της χώρας. Ο **συνολικός αριθμός** των κρουσμάτων ανέρχεται σε **149973** (ημερήσια μεταβολή +0.3%), εκ των οποίων **52.1% άνδρες**.¹ Οι νέοι **θάνατοι** ασθενών με COVID-19 είναι **27**, ενώ από την έναρξη της επιδημίας έχουν καταγραφεί συνολικά **5545 θάνατοι**. Η **διάμεση ηλικία** των ασθενών που απεβίωσαν είναι **79** έτη. Ο αριθμός των ασθενών που νοσηλεύονται **διασωληνωμένοι** είναι **300** (71.0% άνδρες). Το R_t για την επικράτεια εκτιμάται σε **0.87 (95%CrI: 0.15-1.43)**

Η ημερήσια κατανομή των επιβεβαιωμένων κρουσμάτων είναι η ακόλουθη (η γραμμή παριστάνει την συνολική, αθροιστική κατανομή των κρουσμάτων).

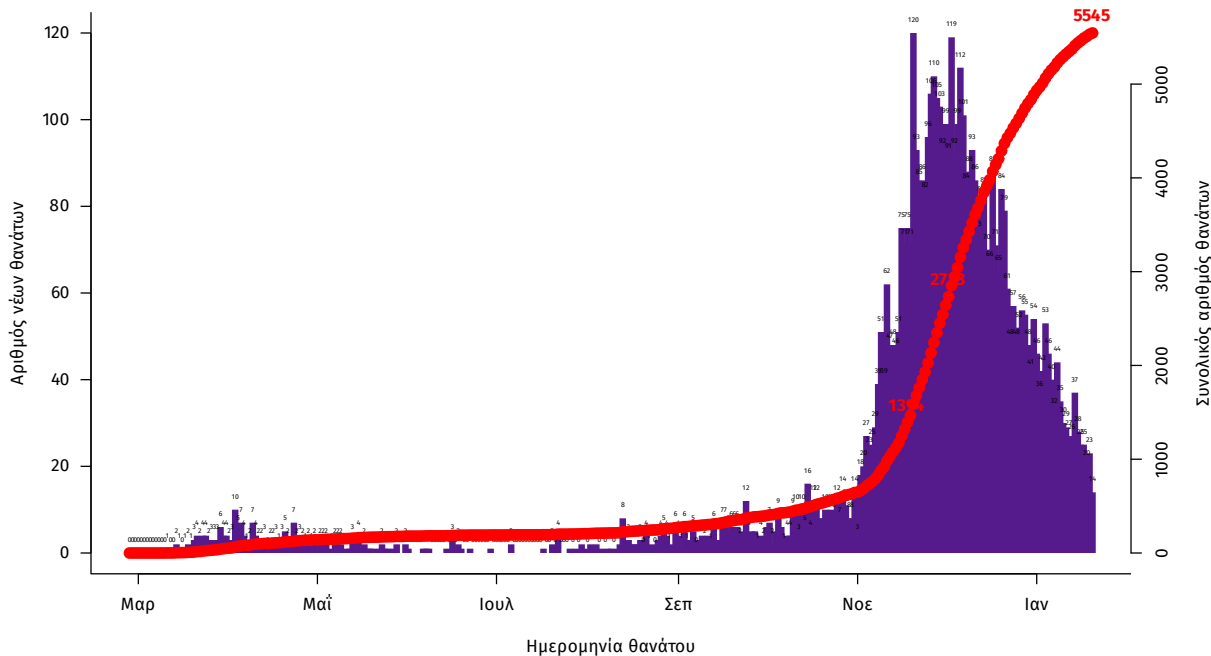
Διάγραμμα 1: Αριθμός εργαστηριακά επιβεβαιωμένων κρουσμάτων COVID-19 στην Ελλάδα, 20 Ιανουαρίου 2021



Σημ.: οι στήλες στο Διάγραμμα 1 εκφράζουν τον αριθμό νέων κρουσμάτων με βάση την ημερομηνία λήψης εργαστηριακού δείγματος, και όχι με βάση την ημερομηνία ανακοίνωσης των κρουσμάτων.

¹ Ο συνολικός αριθμός επιβεβαιωμένων κρουσμάτων έχει αναθεωρηθεί κατόπιν ελέγχου των δεδομένων.

Διάγραμμα 2: Αριθμός εργαστηριακά επιβεβαιωμένων θανάτων με COVID-19 στην Ελλάδα, 20 Ιανουαρίου 2021



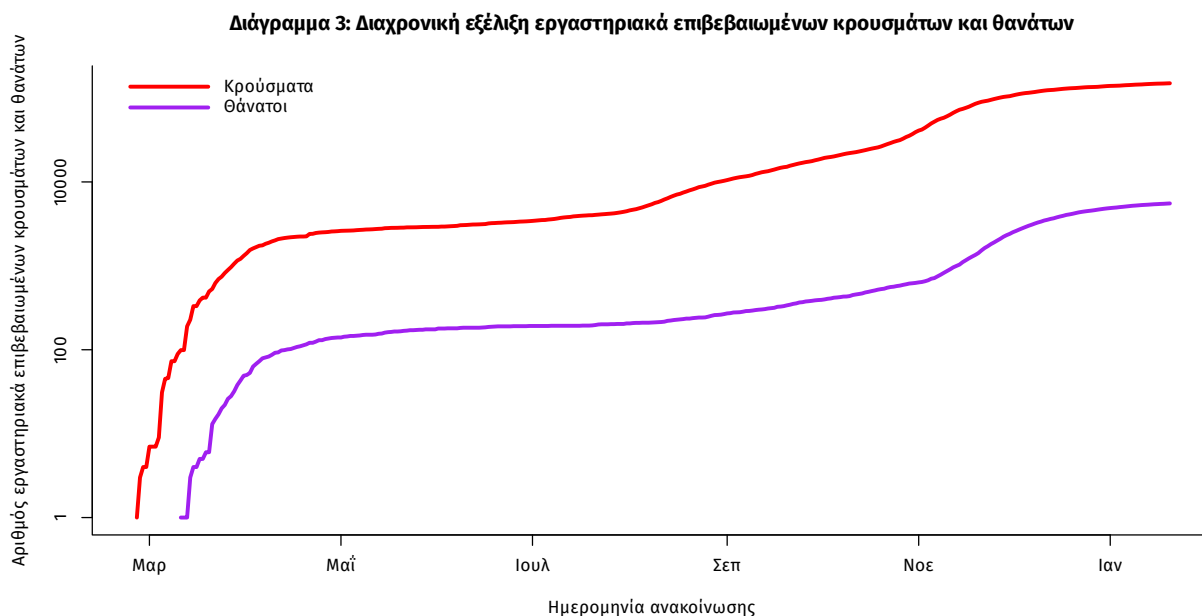
Η διάμεση ηλικία των κρουσμάτων είναι 44 έτη (εύρος 0.2 έως 105 ετών), ενώ η διάμεση ηλικία των θανάτων είναι 79 έτη (εύρος 24 έως 103 ετών). Η ηλικιακή κατανομή των (α) συνολικών κρουσμάτων, (β) των περιστατικών που κατέληξαν σε θάνατο και (γ) των ασθενών που νοσηλεύονται διασωληνωμένοι, είναι η ακόλουθη:

Πίνακας 1: Ηλικιακή κατανομή επιβεβαιωμένων κρουσμάτων COVID-19

	Σύνολο κρουσμάτων COVID-19*	Θάνατοι ασθενών με COVID-19	Νοσηλεύόμενοι διασωληνωθέντες
Σύνολο			
0 – 17 ετών	8832 (6.1%)	0 (0.0%)	0 (0.0%)
18 – 39 ετών	51279 (35.3%)	43 (0.8%)	9 (3.0%)
40 – 64 ετών	60481 (41.6%)	815 (14.7%)	103 (34.3%)
65 και άνω	24686 (17.0%)	4687 (84.5%)	188 (62.7%)
Άνδρες			
0 – 17 ετών	4671 (6.2%)	0 (0.0%)	0 (0.0%)
18 – 39 ετών	27764 (36.8%)	36 (1.1%)	7 (3.3%)
40 – 64 ετών	30679 (40.6%)	564 (17.3%)	73 (34.4%)
65 και άνω	12397 (16.4%)	2668 (81.6%)	132 (62.3%)
Γυναίκες			
0 – 17 ετών	4160 (6.0%)	0 (0.0%)	0 (0.0%)
18 – 39 ετών	23509 (33.7%)	7 (0.3%)	2 (2.3%)
40 – 64 ετών	29790 (42.7%)	251 (11.0%)	30 (34.1%)
65 και άνω	12286 (17.6%)	2019 (88.7%)	56 (63.6%)

* Τα στοιχεία αφορούν τα κρούσματα εκείνα για τα οποία είναι γνωστή και επιβεβαιωμένη η ηλικία τους

Η διαχρονική εξέλιξη των συνολικών κρουσμάτων και συνολικού αριθμού των θανάτων ασθενών COVID-19 παρουσιάζεται στο ακόλουθο διάγραμμα.



Σημ.: ευθεία γραμμή υποδηλώνει εκθετικό ρυθμό αύξησης της ασθένειας (σε λογαριθμική κλίμακα)

Από το σύνολο των **516 νέων** κρουσμάτων του νέου ιού στη χώρα **19** είναι εισαγόμενα εκ των οποίων **16** εντοπίστηκαν κατόπιν ελέγχων στις πύλες εισόδου της χώρας. Η κατανομή των **497** νέων εγχώριων κρουσμάτων ανά Περιφερειακή Ενότητα παρουσιάζεται στον κατωτέρω πίνακα.

Πίνακας 2: Ημερήσιος αριθμός και κρούσματα ανά 100.000 πληθυσμού επιβεβαιωμένων εγχώριων κρουσμάτων COVID-19 ανά περιφερειακή ενότητα στις 20 Ιανουαρίου 2021

ΠΕΡΙΦΕΡΕΙΑΚΗ ΕΝΟΤΗΤΑ	ΚΡΟΥΣΜΑΤΑ	ΜΕΣΟΣ ΟΡΟΣ ΚΡΟΥΣΜΑΤΩΝ ΤΩΝ ΤΕΛΕΥΤΑΙΩΝ 7 ΗΜΕΡΩΝ		ΚΡΟΥΣΜΑΤΑ ΑΝΑ 100000 ΠΛΗΘΥΣΜΟ	ΠΕΡΙΦΕΡΕΙΑΚΗ ΕΝΟΤΗΤΑ	ΚΡΟΥΣΜΑΤΑ	ΜΕΣΟΣ ΟΡΟΣ ΚΡΟΥΣΜΑΤΩΝ ΤΩΝ ΤΕΛΕΥΤΑΙΩΝ 7 ΗΜΕΡΩΝ		ΚΡΟΥΣΜΑΤΑ ΑΝΑ 100000 ΠΛΗΘΥΣΜΟ
		ΚΡΟΥΣΜΑΤΑ	ΜΕΣΟΣ ΟΡΟΣ ΚΡΟΥΣΜΑΤΩΝ ΤΩΝ ΤΕΛΕΥΤΑΙΩΝ 7 ΗΜΕΡΩΝ				ΚΡΟΥΣΜΑΤΑ	ΜΕΣΟΣ ΟΡΟΣ ΚΡΟΥΣΜΑΤΩΝ ΤΩΝ ΤΕΛΕΥΤΑΙΩΝ 7 ΗΜΕΡΩΝ	
ΑΙΤΩΛΟΑΚΑΡΝΑΝΙΑΣ	2	3,71	0,95	ΜΑΓΝΗΣΙΑΣ	8	4,86	4,21		
ΑΝΑΤΟΛΙΚΗΣ ΑΤΤΙΚΗΣ	33	19,29	6,57	ΜΕΣΣΗΝΙΑΣ	2	1,00	1,25		
ΑΡΓΟΛΙΔΑΣ	1	2,00	1,03	ΜΥΚΟΝΟΥ	2	0,29	19,74		
ΑΡΚΑΔΙΑΣ	4	2,00	4,61	ΝΗΣΩΝ	2	1,43	2,68		
ΑΧΑΪΑΣ	22	10,14	7,09	ΝΟΤΙΟΥ ΤΟΜΕΑ ΑΘΗΝΩΝ	27	11,43	5,1		
ΒΟΙΩΤΙΑΣ	11	8,71	9,33	ΞΑΝΘΗΣ	4	3,00	3,6		
ΒΟΡΕΙΟΥ ΤΟΜΕΑ ΑΘΗΝΩΝ	36	21,57	6,08	ΠΕΙΡΑΪΩΣ	24	20,29	5,35		
ΔΥΤΙΚΗΣ ΑΤΤΙΚΗΣ	17	16,00	10,56	ΠΕΛΛΑΣ	2	1,71	1,43		
ΔΥΤΙΚΟΥ ΤΟΜΕΑ ΑΘΗΝΩΝ	22	19,14	4,49	ΠΙΕΡΙΑΣ	7	4,86	5,52		
ΕΒΡΟΥ	7	5,43	4,73	ΡΕΘΥΜΝΟΥ	3	1,14	3,5		
ΕΥΒΟΙΑΣ	12	7,00	5,69	ΡΟΔΟΠΗΣ	27	6,86	24,1		
ΗΛΕΙΑΣ	2	0,43	1,26	ΣΕΡΡΩΝ	14	8,29	7,94		
ΗΜΑΘΙΑΣ	5	6,00	3,56	ΣΥΡΟΥ	1	0,14	4,65		
ΗΡΑΚΛΕΙΟΥ	1	3,86	0,33	ΤΡΙΚΑΛΩΝ	2	1,57	1,53		
ΘΑΣΟΥ	1	1,43	7,26	ΦΘΙΩΤΙΔΑΣ	3	2,00	1,9		
ΘΕΣΣΑΛΟΝΙΚΗΣ	43	41,14	3,87	ΧΑΛΚΙΔΙΚΗΣ	2	5,43	1,89		
ΘΗΡΑΣ	6	1,86	31,77	ΧΑΝΙΩΝ	2	1,57	1,28		
ΙΩΑΝΝΙΝΩΝ	5	2,57	2,98	ΥΠΟ ΔΙΕΡΕΥΝΗΣΗ	1				
ΚΑΒΑΛΑΣ	3	2,00	2,4						
ΚΑΡΔΙΤΣΑΣ	2	2,43	1,76						
ΚΕΝΤΡΙΚΟΥ ΤΟΜΕΑ ΑΘΗΝΩΝ	69	38,43	6,7						
ΚΙΛΙΚΙΑΣ	6	3,86	7,46						
ΚΟΖΑΝΗΣ	10	9,43	6,66						
ΚΟΡΙΝΘΙΑΣ	2	2,43	1,38						
ΛΑΚΩΝΙΑΣ	12	4,71	13,46						
ΛΑΡΙΣΑΣ	23	13,71	8,09						
ΛΑΣΙΘΙΟΥ	1	1,71	1,33						
ΛΕΣΒΟΥ	6	4,14	6,94						

Σημ.1: η παρούσα κατανομή δύναται να τροποποιηθεί ανάλογα τα διαθέσιμα επιδημιολογικά δεδομένα

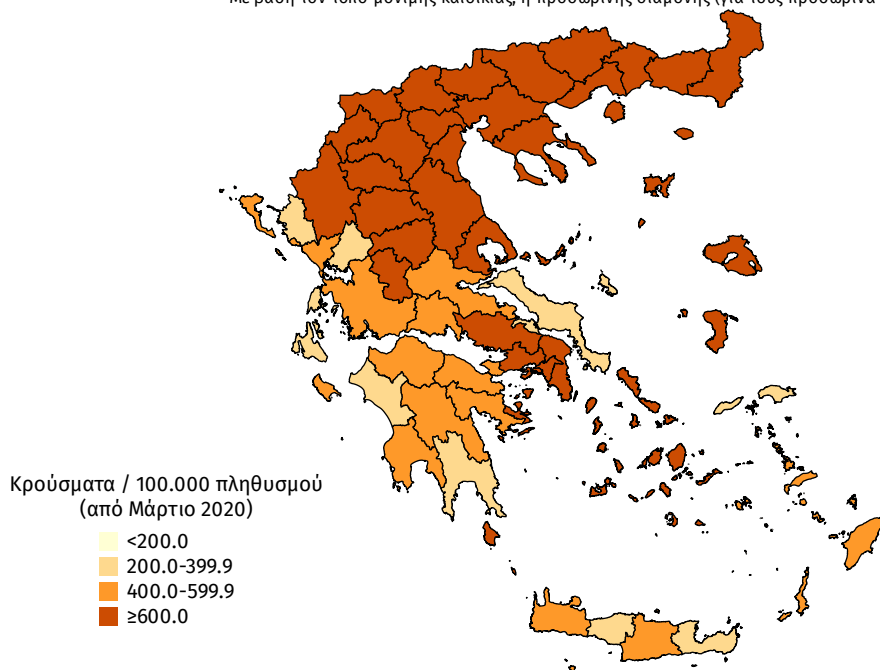
Σημ.2: αναγράφονται μόνο οι ΠΕ στις οποίες έχουν καταγραφεί κρούσματα κατά τη σημερινή αναφορά

Γεωγραφική διασπορά

Ο χάρτης αποτυπώνει τη γεωγραφική κατανομή των συνολικών κρούσμάτων COVID-19 (από την αρχή της επιδημίας) ανά Περιφερειακή Ενότητα της χώρας, με βάση την δηλωθείσα διεύθυνση μόνιμης κατοικίας του ασθενούς, ή τη διεύθυνση προσωρινής διαμονής για τους τουρίστες και άλλους προσωρινά διαμένοντες στην Ελλάδα. Συμπεριλαμβάνονται τόσο κρούσματα με ιστορικό ταξιδιού (“εισαγόμενα”) όσο και κρούσματα με πιθανή εγχώρια μετάδοση.

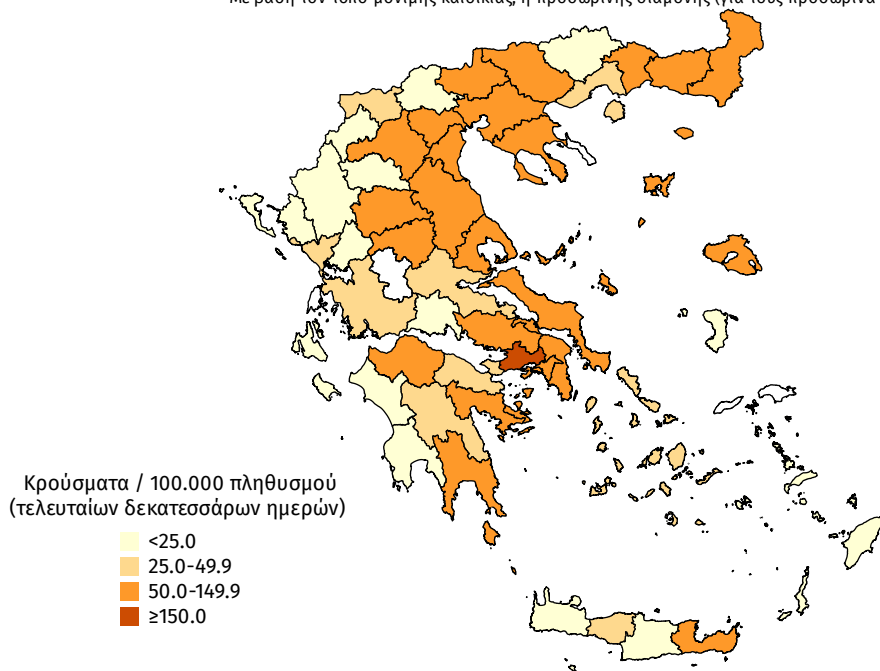
Διάγραμμα 4: Χάρτης αθροιστικής επίπτωσης επιβεβαιωμένων κρούσμάτων COVID-19, 20 Ιανουαρίου 2021

Με βάση τον τόπο μόνιμης κατοικίας, ή προσωρινής διαμονής (για τους προσωρινά διαμένοντες)

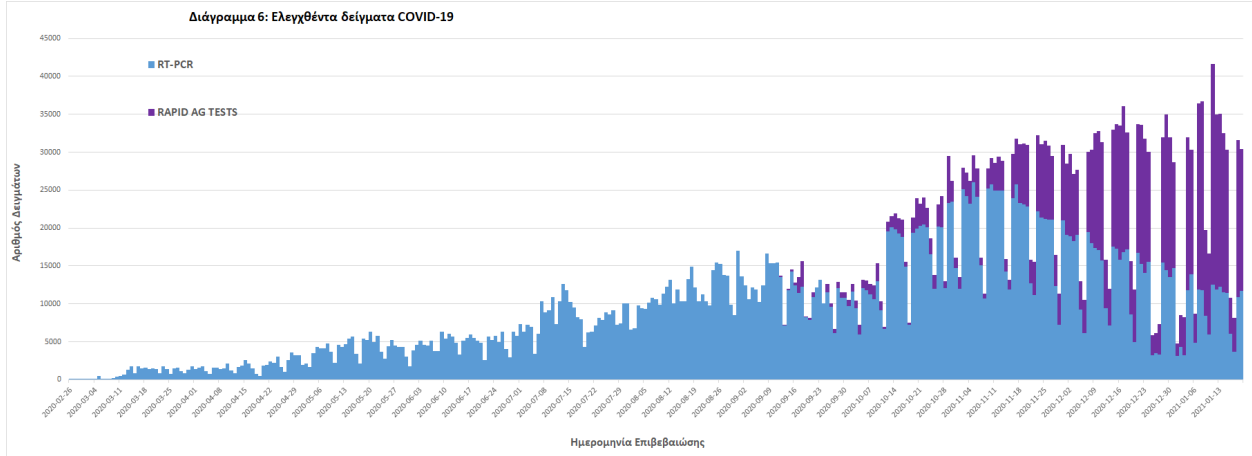


Διάγραμμα 5: Χάρτης επίπτωσης τελευταίων δεκατεσσάρων ημερών επιβεβαιωμένων κρούσμάτων COVID-19, 20 Ιανουαρίου 2021

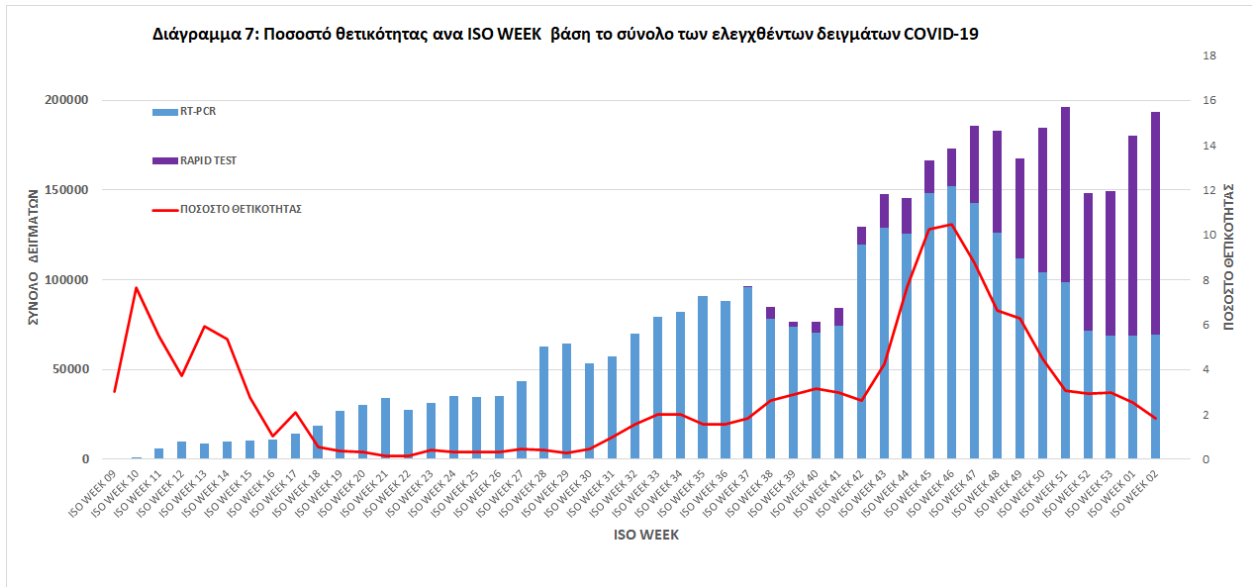
Με βάση τον τόπο μόνιμης κατοικίας, ή προσωρινής διαμονής (για τους προσωρινά διαμένοντες)



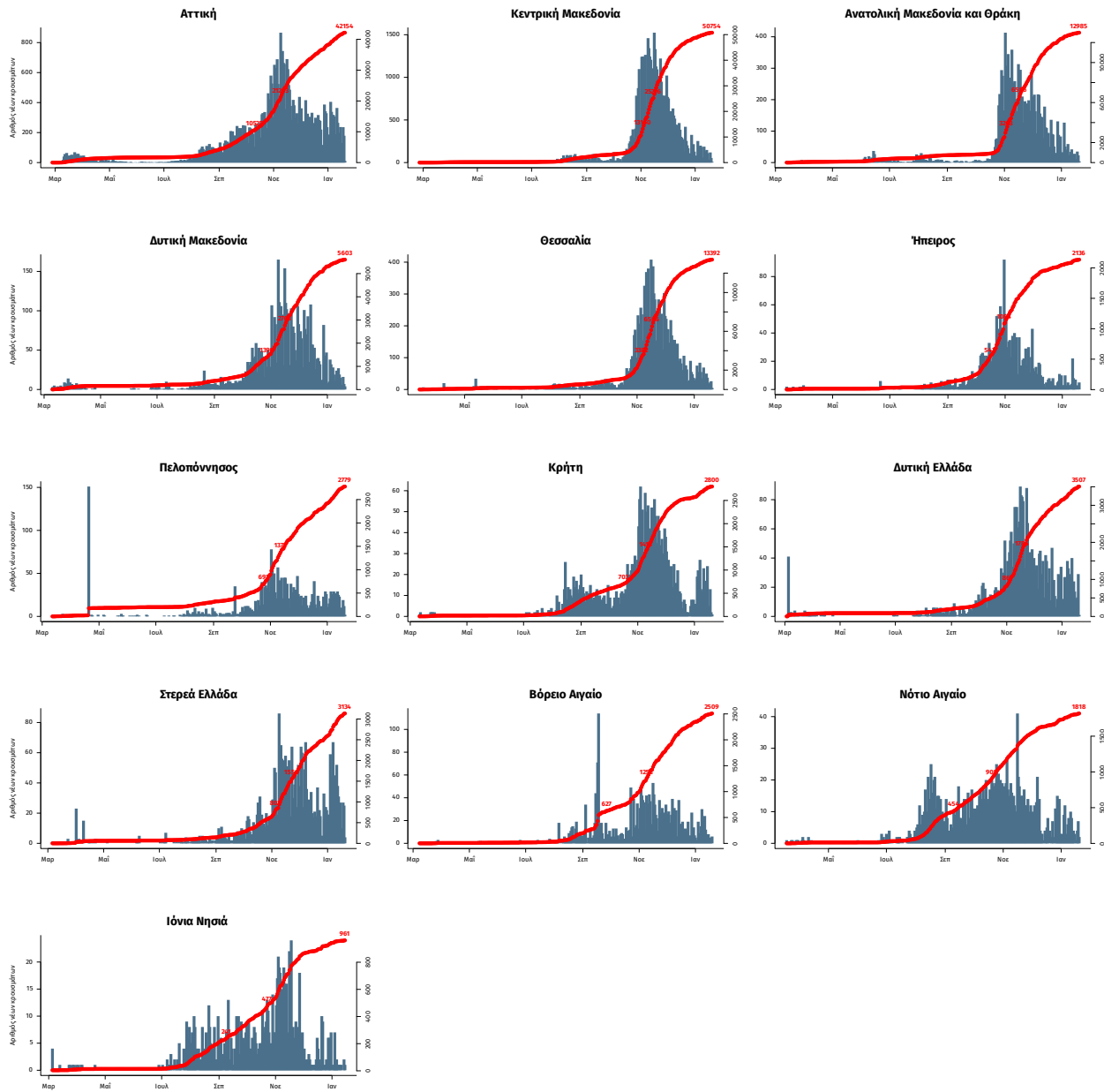
Δείγματα που έχουν ελεγχθεί: Από την 1η Ιανουαρίου 2020 μέχρι σήμερα, στα εργαστήρια που διενεργούν ελέγχους για τον νέο κορωνοϊό (SARS-CoV-2) και που δηλώνουν συστηματικά στον ΕΟΔΥ το σύνολο των δειγμάτων που ελέγχουν, έχουν συνολικά ελεγχθεί **2.989.339** κλινικά δείγματα ενώ από Μονάδες Υγείας και Κλιμάκια του ΕΟΔΥ που διενεργούν ελέγχους Rapid Ag έχουν ελεγχθεί **879.400** δείγματα.



Την εβδομάδα 11 - 17 Ιανουαρίου (Iso Week 02) το ποσοστό θετικότητας ήταν **1,81%** σε σύνολο **69.521** RT-PCR και **123.981** Rapid Ag τεστ που πραγματοποιήθηκαν.



Παράρτημα 1: Επιδημικές καμπύλες κρουσμάτων COVID-19 ανά Περιφέρεια με βάση την δηλωθείσα διεύθυνση μόνιμης κατοικίας του κρούσματος ή τη διεύθυνση προσωρινής διαμονής για τους τουρίστες και άλλους προσωρινά διαμένοντες στην Ελλάδα. Συμπεριλαμβάνονται τόσο κρούσματα με ιστορικό ταξιδιού όσο και κρούσματα με πιθανή εγχώρια μετάδοση.



Σημ.: οι στήλες εκφράζουν τον αριθμό νέων κρουσμάτων με βάση την ημερομηνία λήψης εργαστηριακού δείγματος, και όχι με βάση την ημερομηνία ανακοίνωσης των κρουσμάτων.