



ΕΘΝΙΚΟΣ ΟΡΓΑΝΙΣΜΟΣ
ΔΗΜΟΣΙΑΣ ΥΓΕΙΑΣ

Ημερήσια έκθεση επιδημιολογικής επιτήρησης λοίμωξης από το νέο κορωνοϊό (COVID-19)

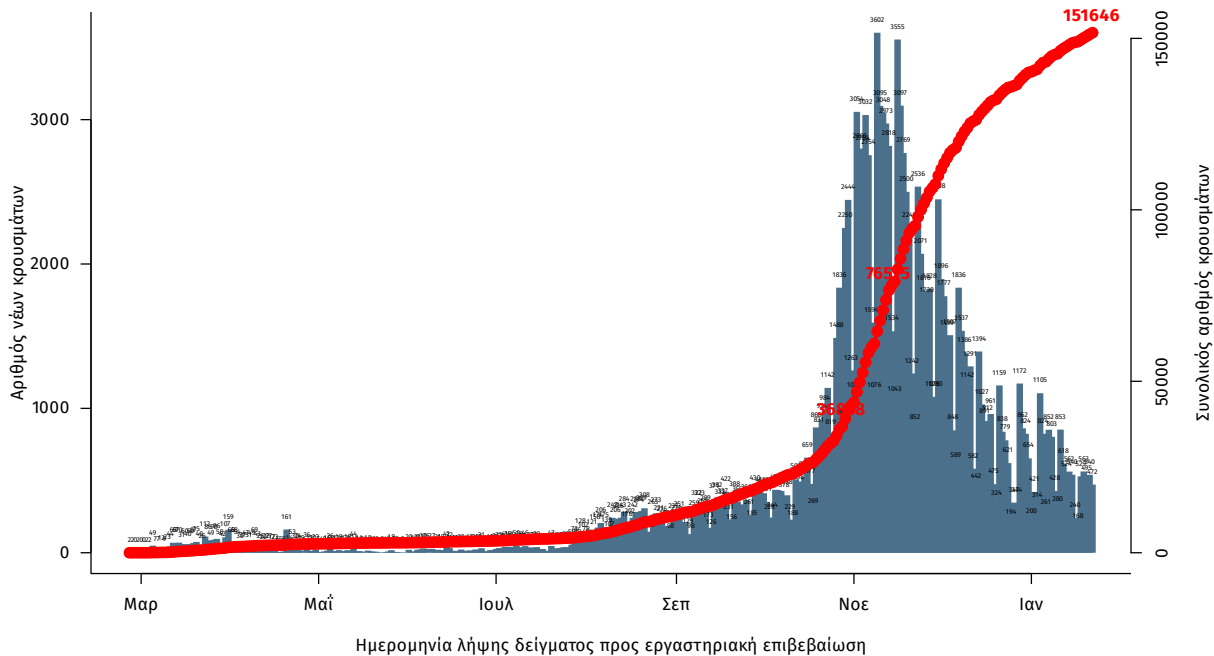
Δεδομένα έως 23 Ιανουαρίου 2021, ώρα 15:00

Τα στοιχεία που παρουσιάζονται αφορούν περιστατικά από την επιδημιολογική επιτήρηση της νόσου από το νέο κορωνοϊό (COVID-19), με βάση τα δεδομένα που έχουν δηλωθεί στον ΕΟΔΥ και καταγραφεί μέχρι τις 23 Ιανουαρίου 2021 (ώρα 15:00).

Τα **νέα εργαστηριακά επιβεβαιωμένα κρούσματα** της νόσου είναι **605**, εκ των οποίων **4** εντοπίστηκαν κατόπιν ελέγχων στις πύλες εισόδου της χώρας. Ο **συνολικός αριθμός** των κρουσμάτων ανέρχεται σε **151646** (ημερήσια μεταβολή +0.4%), εκ των οποίων **52.1% άνδρες**. Οι νέοι **θάνατοι** ασθενών με COVID-19 είναι **24**, ενώ από την έναρξη της επιδημίας έχουν καταγραφεί συνολικά **5622 θάνατοι**. Η **διάμεση ηλικία** των ασθενών που απεβίωσαν είναι **79** έτη. Ο αριθμός των ασθενών που νοσηλεύονται **διασωληνωμένοι** είναι **292** (70.5% άνδρες).

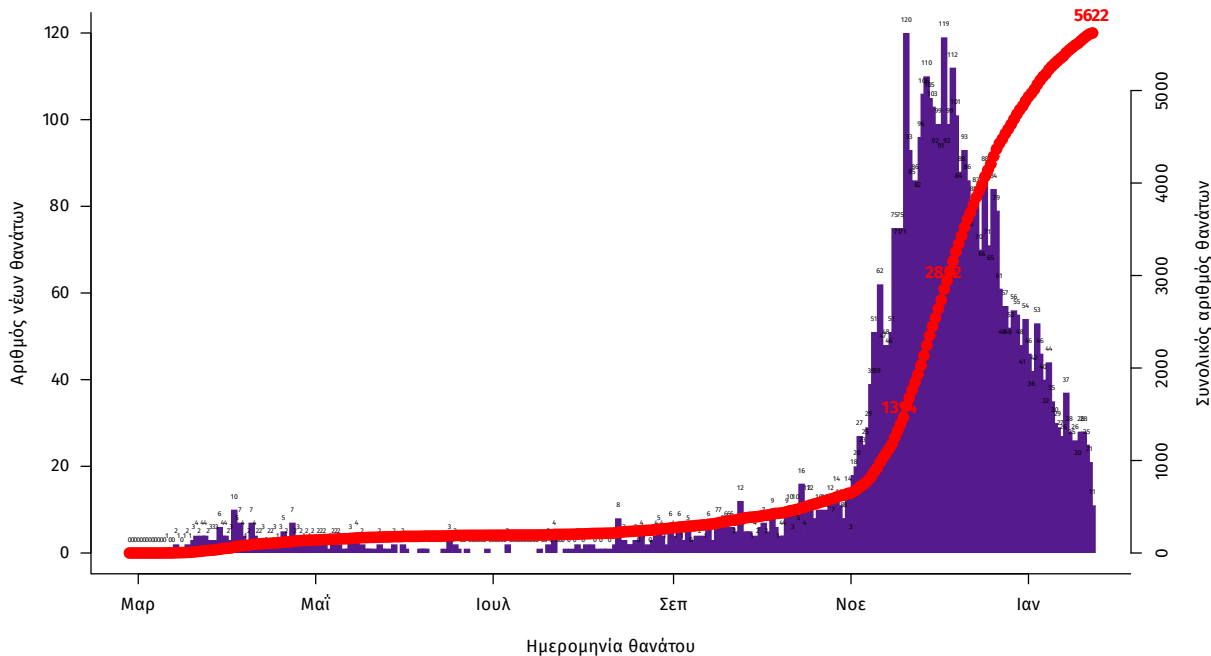
Η ημερήσια κατανομή των επιβεβαιωμένων κρουσμάτων είναι η ακόλουθη (η γραμμή παριστάνει την συνολική, αθροιστική κατανομή των κρουσμάτων).

Διάγραμμα 1: Αριθμός εργαστηριακά επιβεβαιωμένων κρουσμάτων COVID-19 στην Ελλάδα, 23 Ιανουαρίου 2021



Σημ.: οι στήλες στο Διάγραμμα 1 εκφράζουν τον αριθμό νέων κρουσμάτων με βάση την ημερομηνία λήψης εργαστηριακού δείγματος, και όχι με βάση την ημερομηνία ανακοίνωσης των κρουσμάτων.

Διάγραμμα 2: Αριθμός εργαστηριακά επιβεβαιωμένων θανάτων με COVID-19 στην Ελλάδα, 23 Ιανουαρίου 2021



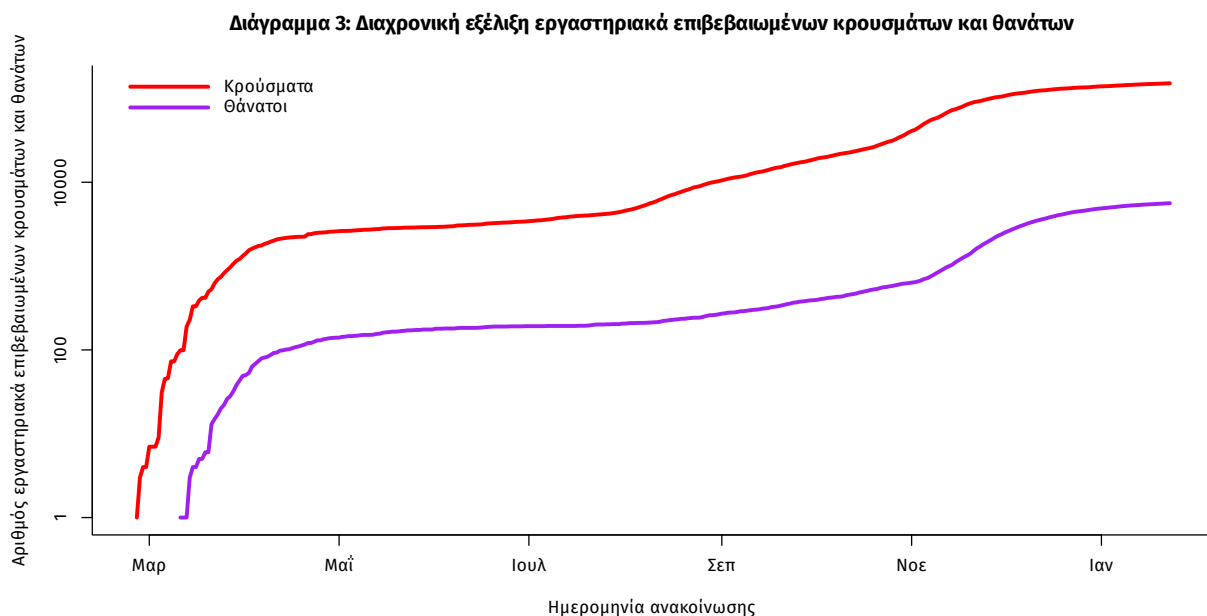
Η διάμεση ηλικία των κρουσμάτων είναι 44 έτη (εύρος 0.2 έως 105 ετών), ενώ η διάμεση ηλικία των θανάτων είναι 79 έτη (εύρος 24 έως 103 ετών). Η ηλικιακή κατανομή των (α) συνολικών κρουσμάτων, (β) των περιστατικών που κατέληξαν σε θάνατο και (γ) των ασθενών που νοσηλεύονται διασωληνωμένοι, είναι η ακόλουθη:

Πίνακας 1: Ηλικιακή κατανομή επιβεβαιωμένων κρουσμάτων COVID-19

	Σύνολο κρουσμάτων COVID-19*	Θάνατοι ασθενών με COVID-19	Νοσηλεύόμενοι διασωληνωθέντες
Σύνολο			
0 – 17 ετών	8965 (6.1%)	0 (0.0%)	0 (0.0%)
18 – 39 ετών	51818 (35.3%)	44 (0.8%)	8 (2.7%)
40 – 64 ετών	61166 (41.6%)	823 (14.6%)	103 (35.3%)
65 και άνω	24992 (17.0%)	4755 (84.6%)	181 (62.0%)
Άνδρες			
0 – 17 ετών	4736 (6.2%)	0 (0.0%)	0 (0.0%)
18 – 39 ετών	28076 (36.8%)	37 (1.1%)	6 (2.9%)
40 – 64 ετών	31033 (40.6%)	570 (17.2%)	72 (34.8%)
65 και άνω	12536 (16.4%)	2704 (81.7%)	129 (62.3%)
Γυναίκες			
0 – 17 ετών	4228 (6.0%)	0 (0.0%)	0 (0.0%)
18 – 39 ετών	23736 (33.6%)	7 (0.3%)	2 (2.4%)
40 – 64 ετών	30121 (42.7%)	253 (10.9%)	31 (36.5%)
65 και άνω	12453 (17.7%)	2051 (88.7%)	52 (61.2%)

* Τα στοιχεία αφορούν τα κρούσματα εκείνα για τα οποία είναι γνωστή και επιβεβαιωμένη η ηλικία τους

Η διαχρονική εξέλιξη των συνολικών κρουσμάτων και συνολικού αριθμού των θανάτων ασθενών COVID-19 παρουσιάζεται στο ακόλουθο διάγραμμα.



Σημ.: ευθεία γραμμή υποδηλώνει εκθετικό ρυθμό αύξησης της ασθένειας (σε λογαριθμική κλίμακα)

Από το σύνολο των **605 νέων** κρουσμάτων του νέου ιού στη χώρα **6** είναι εισαγόμενα εκ των οποίων **4** εντοπίστηκαν κατόπιν ελέγχων στις πύλες εισόδου της χώρας. Η κατανομή των **599** νέων εγχώριων κρουσμάτων ανά Περιφερειακή Ενότητα παρουσιάζεται στον κατωτέρω πίνακα.

Πίνακας 2: Ημερήσιος αριθμός και κρούσματα ανά 100.000 πληθυσμού επιβεβαιωμένων εγχώριων κρουσμάτων COVID-19 ανά περιφερειακή ενότητα στις 23 Ιανουαρίου 2021

ΠΕΡΙΦΕΡΕΙΑΚΗ ΕΝΟΤΗΤΑ	ΚΡΟΥΣΜΑΤΑ	ΜΕΣΟΣ ΟΡΟΣ ΚΡΟΥΣΜΑΤΩΝ ΤΩΝ ΤΕΛΕΥΤΑΙΩΝ 7 ΗΜΕΡΩΝ		ΚΡΟΥΣΜΑΤΑ ΑΝΑ 100000 ΠΛΗΘΥΣΜΟ	ΠΕΡΙΦΕΡΕΙΑΚΗ ΕΝΟΤΗΤΑ	ΚΡΟΥΣΜΑΤΑ	ΜΕΣΟΣ ΟΡΟΣ ΚΡΟΥΣΜΑΤΩΝ ΤΩΝ ΤΕΛΕΥΤΑΙΩΝ 7 ΗΜΕΡΩΝ		ΚΡΟΥΣΜΑΤΑ ΑΝΑ 100000 ΠΛΗΘΥΣΜΟ
		ΚΡΟΥΣΜΑΤΑ	ΤΕΛΕΥΤΑΙΩΝ 7 ΗΜΕΡΩΝ				ΚΡΟΥΣΜΑΤΑ	ΤΕΛΕΥΤΑΙΩΝ 7 ΗΜΕΡΩΝ	
ΑΙΤΩΛΟΑΚΑΡΝΑΝΙΑΣ	15	6,00	7,12	ΜΑΓΝΗΣΙΑΣ	45	12,57	23,68		
ΑΝΑΤΟΛΙΚΗΣ ΑΤΤΙΚΗΣ	39	24,43	7,76	ΜΕΣΣΗΝΙΑΣ	7	2,29	4,38		
ΑΡΚΑΔΙΑΣ	4	2,71	4,61	ΝΗΣΩΝ	2	0,86	2,68		
ΑΧΑΪΑΣ	24	14,00	7,73	ΝΟΤΙΟΥ ΤΟΜΕΑ ΑΘΗΝΩΝ	24	16,86	4,53		
ΒΟΙΩΤΙΑΣ	5	9,00	4,24	ΞΑΝΘΗΣ	4	2,57	3,6		
ΒΟΡΕΙΟΥ ΤΟΜΕΑ ΑΘΗΝΩΝ	30	26,86	5,07	ΠΕΙΡΑΙΩΣ	32	20,29	7,13		
ΔΥΤΙΚΗΣ ΑΤΤΙΚΗΣ	12	11,43	7,46	ΠΕΛΛΑΣ	2	2,43	1,43		
ΔΥΤΙΚΟΥ ΤΟΜΕΑ ΑΘΗΝΩΝ	52	22,71	10,62	ΠΙΕΡΙΑΣ	14	6,43	11,05		
ΕΒΡΟΥ	14	6,14	9,46	ΡΕΘΥΜΝΟΥ	2	1,43	2,34		
ΕΥΒΟΙΑΣ	23	11,57	10,91	ΡΟΔΟΠΗΣ	12	8,71	10,71		
ΖΑΚΥΝΘΟΥ	4	1,43	9,81	ΣΕΡΡΩΝ	4	5,86	2,27		
ΗΛΕΙΑΣ	1	0,71	0,63	ΦΘΙΩΤΙΔΑΣ	5	3,14	3,16		
ΗΜΑΘΙΑΣ	2	5,57	1,42	ΧΑΛΚΙΔΙΚΗΣ	18	4,43	17		
ΗΡΑΚΛΕΙΟΥ	2	2,14	0,65	ΧΑΝΙΩΝ	2	1,57	1,28		
ΘΕΣΣΑΛΟΝΙΚΗΣ	65	44,57	5,85						
ΘΗΡΑΣ	3	2,14	15,89						
ΙΩΑΝΝΙΝΩΝ	6	2,71	3,57						
ΚΑΒΑΛΑΣ	4	2,14	3,2						
ΚΑΡΔΙΤΣΑΣ	4	2,71	3,52						
ΚΕΝΤΡΙΚΟΥ ΤΟΜΕΑ ΑΘΗΝΩΝ	65	45,71	6,31						
ΚΕΡΚΥΡΑΣ	1	0,29	0,96						
ΚΙΛΚΙΣ	2	3,00	2,49						
ΚΟΖΑΝΗΣ	21	10,43	13,98						
ΚΟΡΙΝΘΙΑΣ	5	3,57	3,45						
ΛΑΚΩΝΙΑΣ	4	5,86	4,49						
ΛΑΡΙΣΑΣ	15	11,43	5,28						
ΛΑΣΙΘΙΟΥ	3	1,71	3,98						
ΛΕΣΒΟΥ	1	3,57	1,16						

Σημ.1: η παρούσα κατανομή δύναται να τροποποιηθεί ανάλογα τα διαθέσιμα επιδημιολογικά δεδομένα

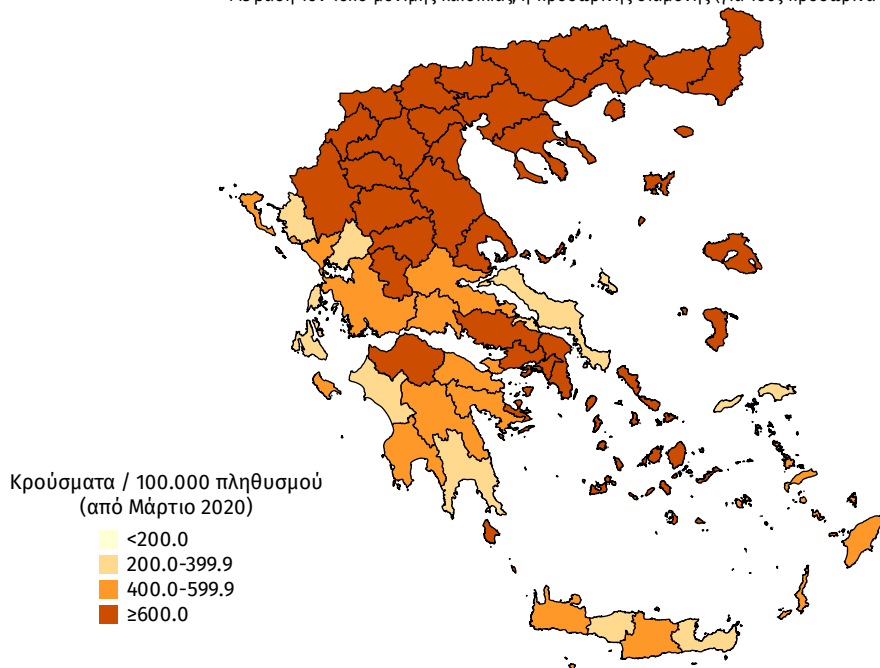
Σημ.2: αναγράφονται μόνο οι ΠΕ στις οποίες έχουν καταγραφεί κρούσματα κατά τη σημερινή αναφορά

Γεωγραφική διασπορά

Ο χάρτης αποτυπώνει τη γεωγραφική κατανομή των συνολικών κρούσμάτων COVID-19 (από την αρχή της επιδημίας) ανά Περιφερειακή Ενότητα της χώρας, με βάση την δηλωθείσα διεύθυνση μόνιμης κατοικίας του ασθενούς, ή τη διεύθυνση προσωρινής διαμονής για τους τουρίστες και άλλους προσωρινά διαμένοντες στην Ελλάδα. Συμπεριλαμβάνονται τόσο κρούσματα με ιστορικό ταξιδιού (“εισαγόμενα”) όσο και κρούσματα με πιθανή εγχώρια μετάδοση.

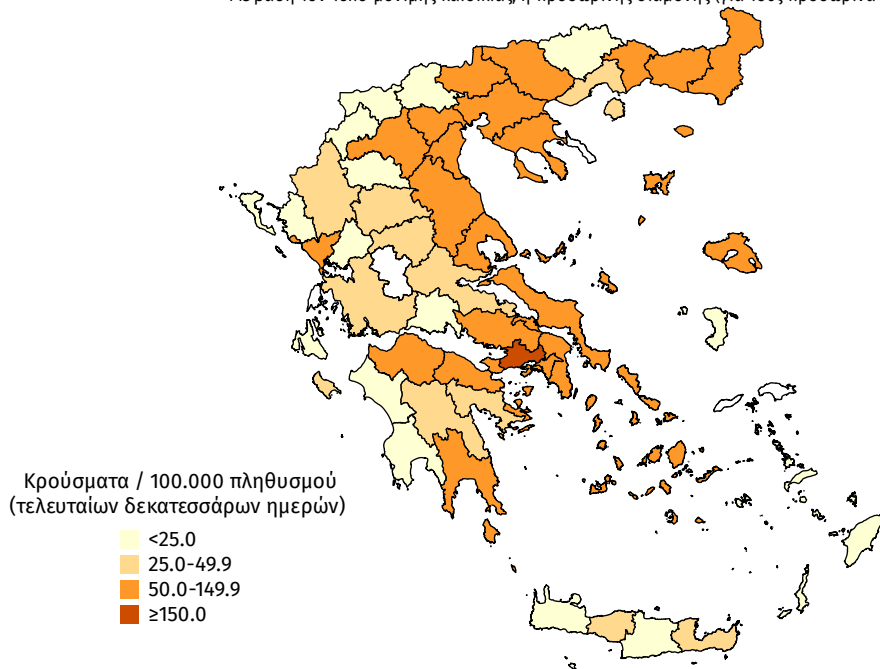
Διάγραμμα 4: Χάρτης αθροιστικής επίπτωσης επιβεβαιωμένων κρουσμάτων COVID-19, 23 Ιανουαρίου 2021

Με βάση τον τόπο μόνιμης κατοικίας, ή προσωρινής διαμονής (για τους προσωρινά διαμένοντες)

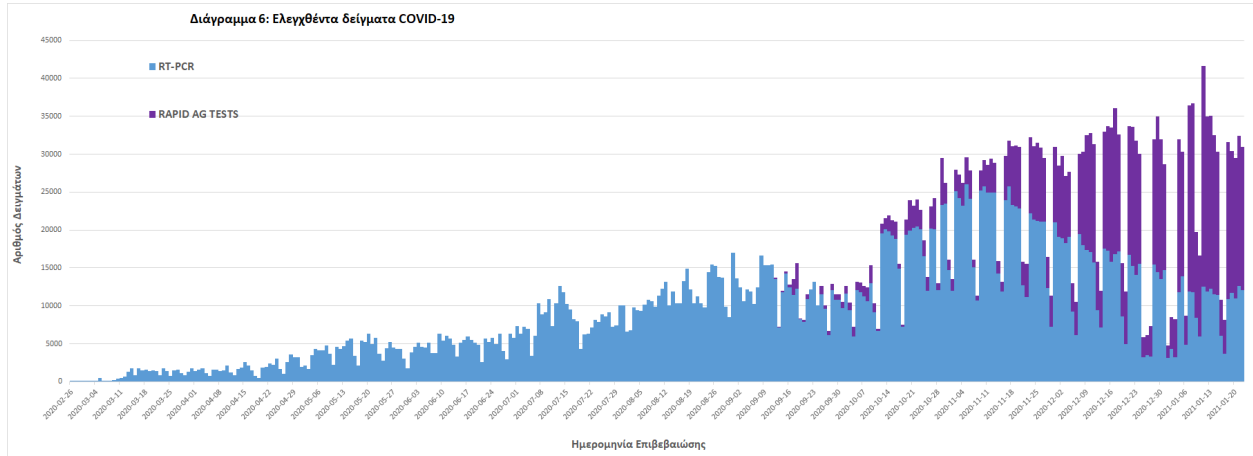


Διάγραμμα 5: Χάρτης επίπτωσης τελευταίων δεκατεσσάρων ημερών επιβεβαιωμένων κρουσμάτων COVID-19, 23 Ιανουαρίου 2021

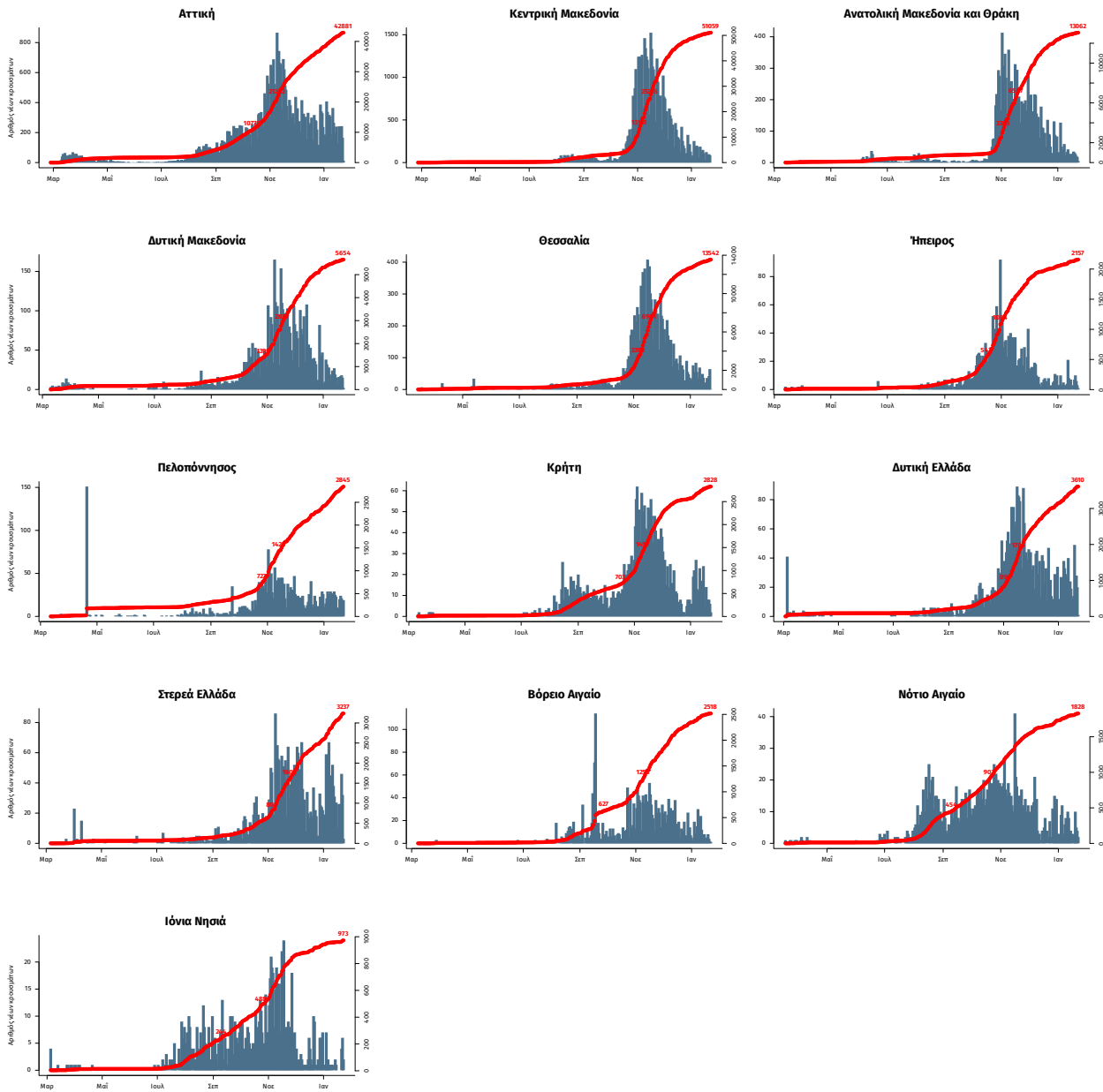
Με βάση τον τόπο μόνιμης κατοικίας, ή προσωρινής διαμονής (για τους προσωρινά διαμένοντες)



Δείγματα που έχουν ελεγχθεί: Από την 1η Ιανουαρίου 2020 μέχρι σήμερα, στα εργαστήρια που διενεργούν ελέγχους για τον νέο κορωνοϊό (SARS-CoV-2) και που δηλώνουν συστηματικά στον ΕΟΔΥ το σύνολο των δειγμάτων που ελέγχουν, έχουν συνολικά ελεγχθεί **3.024.976** κλινικά δείγματα ενώ από Μονάδες Υγείας και Κλιμάκια του ΕΟΔΥ που διενεργούν ελέγχους Rapid Ag έχουν ελεγχθεί **936.651** δείγματα.



Παράρτημα 1: Επιδημικές καμπύλες κρουσμάτων COVID-19 με βάση την δηλωθείσα διεύθυνση μόνιμης κατοικίας του κρούσματος ή τη διεύθυνση προσωρινής διαμονής για τους τουρίστες και άλλους προσωρινά διαμένοντες στην Ελλάδα. Συμπεριλαμβάνονται τόσο κρούσματα με ιστορικό ταξιδιού όσο και κρούσματα με πιθανή εγχώρια μετάδοση.



Σημ.: οι στήλες εκφράζουν τον αριθμό νέων κρουσμάτων με βάση την ημερομηνία λήψης εργαστηριακού δείγματος, και όχι με βάση την ημερομηνία ανακοίνωσης των κρουσμάτων.