



ΕΘΝΙΚΟΣ ΟΡΓΑΝΙΣΜΟΣ  
ΔΗΜΟΣΙΑΣ ΥΓΕΙΑΣ

## Ημερήσια έκθεση επιδημιολογικής επιτήρησης λοιμωξης από το νέο κορωνοϊό (COVID-19)- ISO WEEK 04

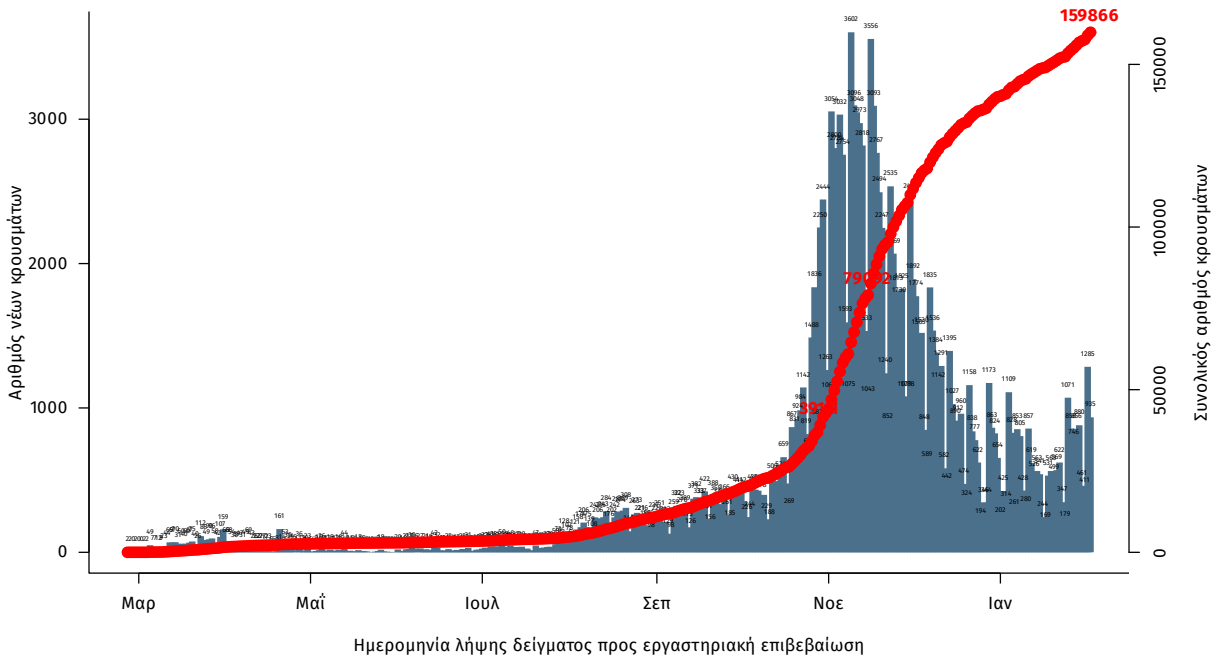
Δεδομένα έως 03 Φεβρουαρίου 2021, ώρα 15:00

Τα στοιχεία που παρουσιάζονται αφορούν περιστατικά από την επιδημιολογική επιτήρηση της νόσου από το νέο κορωνοϊό (COVID-19), με βάση τα δεδομένα που έχουν δηλωθεί στον ΕΟΔΥ και καταγραφεί μέχρι τις 03 Φεβρουαρίου 2021 (ώρα 15:00).

Τα **νέα εργαστηριακά επιβεβαιωμένα κρούσματα** της νόσου είναι **1151**, εκ των οποίων **8** εντοπίστηκαν κατόπιν ελέγχων στις πύλες εισόδου της χώρας. Ο **συνολικός αριθμός** των κρουσμάτων ανέρχεται σε **159866** (ημερήσια μεταβολή +0.7%), εκ των οποίων **52.0% άνδρες**.<sup>1</sup> Οι νέοι **θάνατοι** ασθενών με COVID-19 είναι **27**, ενώ από την έναρξη της επιδημίας έχουν καταγραφεί συνολικά **5878 θάνατοι**. Η **διάμεση ηλικία** των ασθενών που απεβίωσαν είναι **79** έτη. Ο αριθμός των ασθενών που νοσηλεύονται **διασωληνωμένοι** είναι **246** (72.0% άνδρες). Το  $R_t$  για την επικράτεια εκτιμάται σε **0.88 (95%CrI: 0.24-1.50)**

Η ημερήσια κατανομή των επιβεβαιωμένων κρουσμάτων είναι η ακόλουθη (η γραμμή παριστάνει την συνολική, αθροιστική κατανομή των κρουσμάτων).

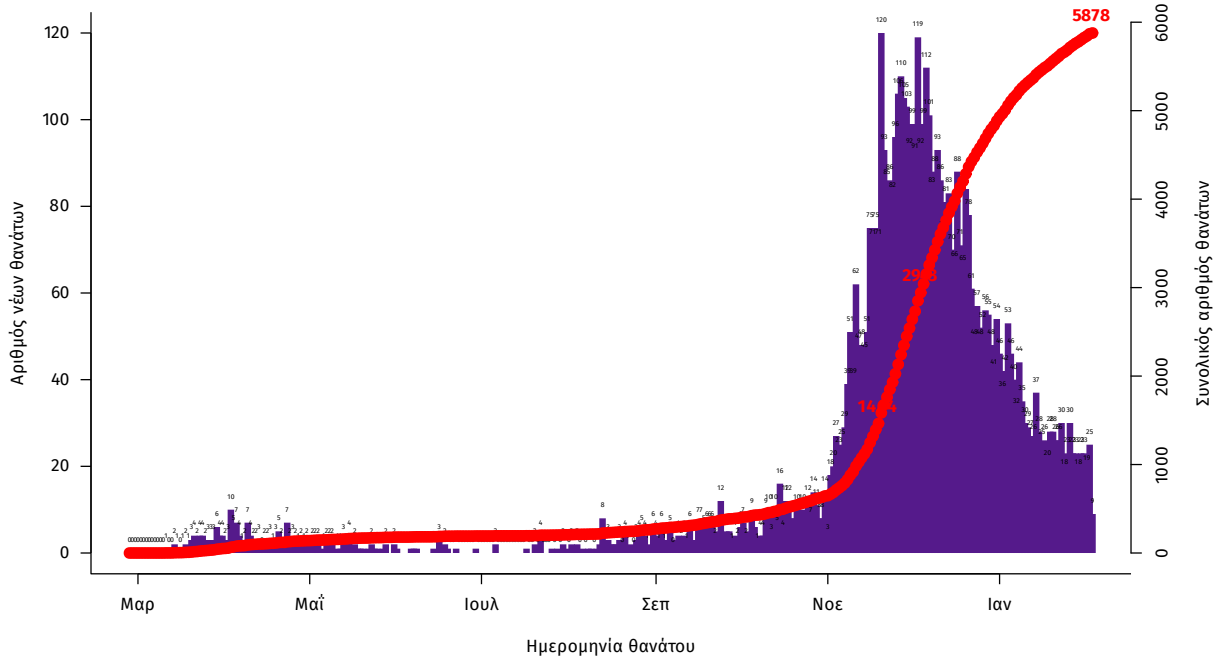
Διάγραμμα 1: Αριθμός εργαστηριακά επιβεβαιωμένων κρουσμάτων COVID-19 στην Ελλάδα, 03 Φεβρουαρίου 2021



Σημ.: οι στήλες στο Διάγραμμα 1 εκφράζουν τον αριθμό νέων κρουσμάτων με βάση την ημερομηνία λήψης εργαστηριακού δείγματος, και όχι με βάση την ημερομηνία ανακοίνωσης των κρουσμάτων.

<sup>1</sup> Ο συνολικός αριθμός επιβεβαιωμένων κρουσμάτων έχει αναθεωρηθεί κατόπιν ελέγχου των δεδομένων.

**Διάγραμμα 2: Αριθμός εργαστηριακά επιβεβαιωμένων θανάτων με COVID-19 στην Ελλάδα, 03 Φεβρουαρίου 2021**



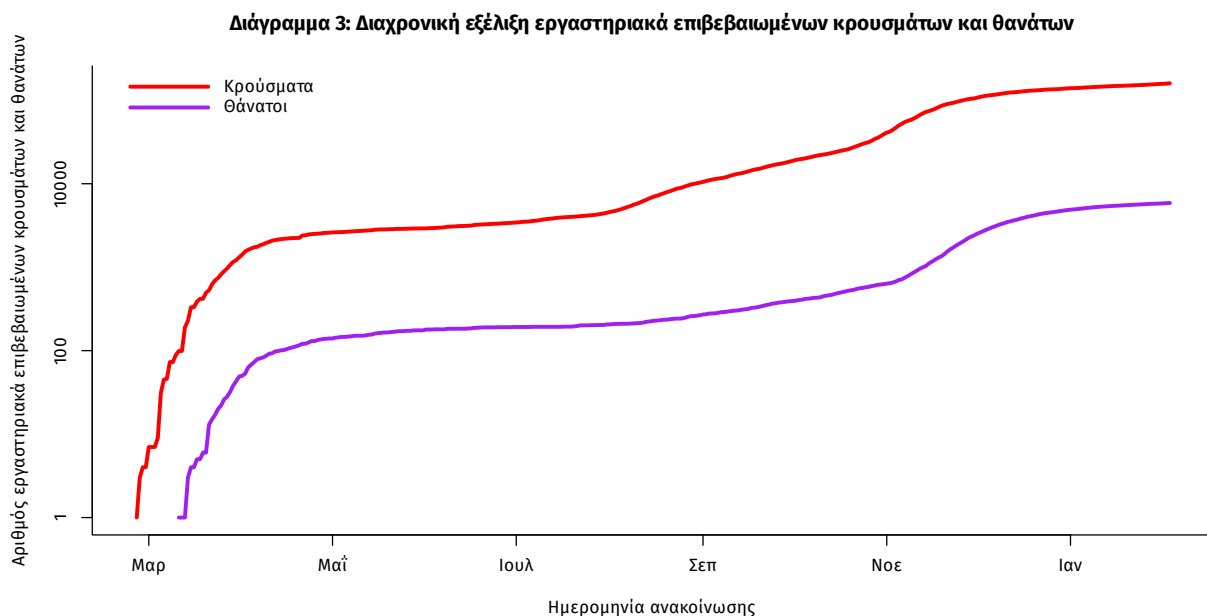
Η διάμεση ηλικία των κρουσμάτων είναι 44 έτη (εύρος 0.2 έως 105 έτη), ενώ η διάμεση ηλικία των θανάτων είναι 79 έτη (εύρος 15 έως 103 έτη). Η ηλικιακή κατανομή των (α) συνολικών κρουσμάτων, (β) των περιστατικών που κατέληξαν σε θάνατο και (γ) των ασθενών που νοσηλεύονται διασωληνωμένοι, είναι η ακόλουθη:

**Πίνακας 1: Ηλικιακή κατανομή επιβεβαιωμένων κρουσμάτων COVID-19**

	Σύνολο κρουσμάτων COVID-19*	Θάνατοι ασθενών με COVID-19	Νοσηλεύόμενοι διασωληνωθέντες
<b>Σύνολο</b>			
0 – 17 ετών	9832 (6.3%)	1 (0.0%)	0 (0.0%)
18 – 39 ετών	54347 (35.0%)	45 (0.8%)	6 (2.4%)
40 – 64 ετών	64604 (41.6%)	867 (14.7%)	80 (32.5%)
65 και άνω	26485 (17.1%)	4965 (84.5%)	160 (65.0%)
<b>Άνδρες</b>			
0 – 17 ετών	5188 (6.4%)	0 (0.0%)	0 (0.0%)
18 – 39 ετών	29296 (36.4%)	38 (1.1%)	4 (2.3%)
40 – 64 ετών	32745 (40.7%)	603 (17.4%)	60 (33.9%)
65 και άνω	13218 (16.4%)	2817 (81.5%)	113 (63.8%)
<b>Γυναίκες</b>			
0 – 17 ετών	4643 (6.2%)	1 (0.0%)	0 (0.0%)
18 – 39 ετών	25045 (33.5%)	7 (0.3%)	2 (2.9%)
40 – 64 ετών	31847 (42.6%)	264 (10.9%)	20 (29.0%)
65 και άνω	13264 (17.7%)	2148 (88.8%)	47 (68.1%)

\* Τα στοιχεία αφορούν τα κρούσματα εκείνα για τα οποία είναι γνωστή και επιβεβαιωμένη η ηλικία τους

Η διαχρονική εξέλιξη των συνολικών κρουσμάτων και συνολικού αριθμού των θανάτων ασθενών COVID-19 παρουσιάζεται στο ακόλουθο διάγραμμα.



Σημ.: ευθεία γραμμή υποδηλώνει εκθετικό ρυθμό αύξησης της ασθένειας (σε λογαριθμική κλίμακα)

Από το σύνολο των **1151 νέων** κρουσμάτων του νέου ιού στη χώρα **10** είναι εισαγόμενα εκ των οποίων **8** εντοπίστηκαν κατόπιν ελέγχων στις πύλες εισόδου της χώρας. Η κατανομή των **1141** νέων εγχώριων κρουσμάτων ανά Περιφερειακή Ενότητα παρουσιάζεται στον κατωτέρω πίνακα.

Πίνακας 2: Ημερήσιος αριθμός και κρούσματα ανά 100.000 πληθυσμού επιβεβαιωμένων εγχώριων κρουσμάτων COVID-19 ανά περιφερειακή ενότητα στις 03 Φεβρουαρίου 2021

ΠΕΡΙΦΕΡΕΙΑΚΗ ΕΝΟΤΗΤΑ	ΚΡΟΥΣΜΑΤΑ	ΜΕΣΟΣ ΟΡΟΣ ΚΡΟΥΣΜΑΤΩΝ ΤΩΝ ΤΕΛΕΥΤΑΙΩΝ 7 ΗΜΕΡΩΝ	ΚΡΟΥΣΜΑΤΑ ΑΝΑ 100000 ΠΛΗΘΥΣΜΟ	ΠΕΡΙΦΕΡΕΙΑΚΗ ΕΝΟΤΗΤΑ	ΚΡΟΥΣΜΑΤΑ	ΜΕΣΟΣ ΟΡΟΣ ΚΡΟΥΣΜΑΤΩΝ ΤΩΝ ΤΕΛΕΥΤΑΙΩΝ 7 ΗΜΕΡΩΝ	ΚΡΟΥΣΜΑΤΑ ΑΝΑ 100000 ΠΛΗΘΥΣΜΟ
ΑΙΤΩΛΟΑΚΑΡΝΑΝΙΑΣ	5	6,00	2,37	ΛΑΡΙΣΑΣ	22	16,86	7,74
ΑΝΑΤΟΛΙΚΗΣ ΑΤΤΙΚΗΣ	63	43,71	12,54	ΛΑΣΙΘΙΟΥ	14	9,14	18,57
ΑΡΓΟΛΙΔΑΣ	2	1,86	2,06	ΛΕΣΒΟΥ	4	3,86	4,63
ΑΡΚΑΔΙΑΣ	1	3,00	1,15	ΜΑΓΝΗΣΙΑΣ	28	9,57	14,74
ΑΧΑΪΑΣ	82	38,14	26,43	ΜΕΣΣΗΝΙΑΣ	1	2,29	0,63
ΒΟΙΩΤΙΑΣ	8	6,43	6,78	ΜΥΚΟΝΟΥ	3	5,29	29,6
ΒΟΡΕΙΟΥ ΤΟΜΕΑ ΑΘΗΝΩΝ	88	51,71	14,87	ΝΗΣΩΝ	6	2,43	8,04
ΔΡΑΜΑΣ	2	0,86	2,03	ΝΟΤΙΟΥ ΤΟΜΕΑ ΑΘΗΝΩΝ	65	40,43	12,27
ΔΥΤΙΚΗΣ ΑΤΤΙΚΗΣ	33	16,57	20,51	ΠΕΙΡΑΪΔΣ	71	43,71	15,81
ΔΥΤΙΚΟΥ ΤΟΜΕΑ ΑΘΗΝΩΝ	77	49,14	15,72	ΠΕΛΛΑΣ	4	2,57	2,86
ΕΒΡΟΥ	5	5,57	3,38	ΠΙΕΡΙΑΣ	20	8,57	15,79
ΕΥΒΟΙΑΣ	71	33,43	33,68	ΡΕΘΥΜΝΟΥ	20	5,86	23,36
ΖΑΚΥΝΘΟΥ	2	1,57	4,91	ΡΟΔΟΠΗΣ	3	1,57	2,68
ΗΛΕΙΑΣ	4	6,00	2,51	ΣΕΡΡΩΝ	8	5,43	4,53
ΗΜΑΘΙΑΣ	2	3,57	1,42	ΣΠΟΡΑΔΩΝ	1	0,43	7,25
ΗΡΑΚΛΕΙΟΥ	8	9,00	2,62	ΤΡΙΚΑΛΩΝ	7	4,14	5,34
ΘΕΣΣΑΛΟΝΙΚΗΣ	83	57,57	7,48	ΦΘΙΩΤΙΔΑΣ	2	3,43	1,26
ΘΗΡΑΣ	6	4,14	31,77	ΦΛΩΡΙΝΑΣ	2	0,86	3,89
ΙΩΑΝΝΙΝΩΝ	8	2,71	4,76	ΧΑΛΚΙΔΙΚΗΣ	20	14,86	18,88
ΚΑΒΑΛΑΣ	4	1,57	3,2	ΥΠΟ ΔΙΕΡΕΥΝΗΣΗ	38		
ΚΑΡΔΙΤΣΑΣ	13	5,14	11,45				
ΚΑΡΠΑΘΟΥ	1	0,43	13,68				
ΚΑΣΤΟΡΙΑΣ	1	0,29	1,99				
ΚΕΝΤΡΙΚΟΥ ΤΟΜΕΑ ΑΘΗΝΩΝ	209	100,29	20,3				
ΚΟΖΑΝΗΣ	13	9,00	8,66				
ΚΟΡΙΝΘΙΑΣ	4	6,57	2,76				
ΛΑΚΩΝΙΑΣ	5	6,14	5,61				

Σημ.1: η παρούσα κατανομή δύναται να τροποποιηθεί ανάλογα τα διαθέσιμα επιδημιολογικά δεδομένα

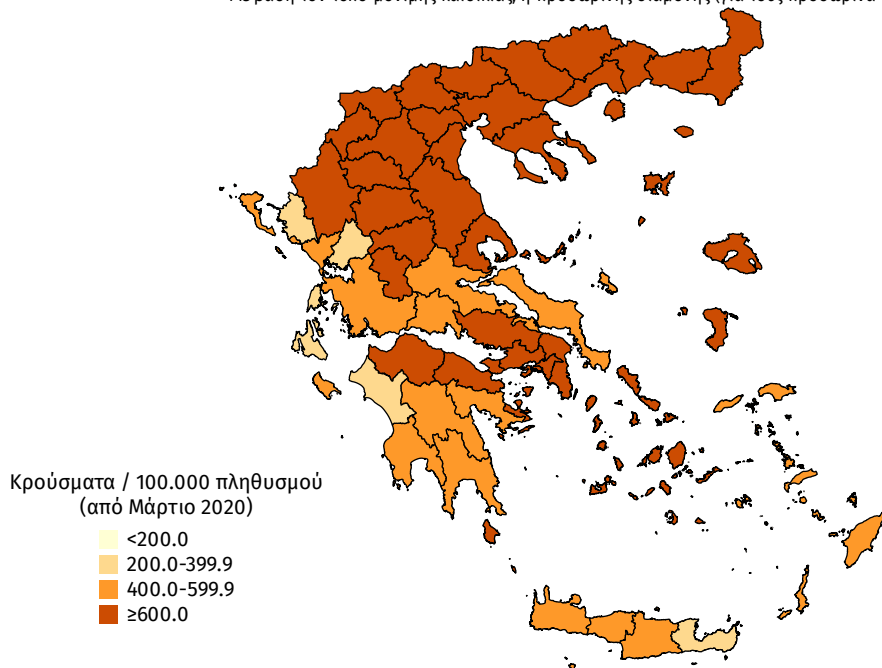
Σημ.2: αναγράφονται μόνο οι ΠΕ στις οποίες έχουν καταγραφεί κρούσματα κατά τη σημερινή αναφορά

### Γεωγραφική διασπορά

Ο χάρτης αποτυπώνει τη γεωγραφική κατανομή των συνολικών κρουσμάτων COVID-19 (από την αρχή της επιδημίας) ανά Περιφερειακή Ενότητα της χώρας, με βάση την δηλωθείσα διεύθυνση μόνιμης κατοικίας του ασθενούς, ή τη διεύθυνση προσωρινής διαμονής για τους τουρίστες και άλλους προσωρινά διαμένοντες στην Ελλάδα. Συμπεριλαμβάνονται τόσο κρούσματα με ιστορικό ταξιδιού (“εισαγόμενα”) όσο και κρούσματα με πιθανή εγχώρια μετάδοση.

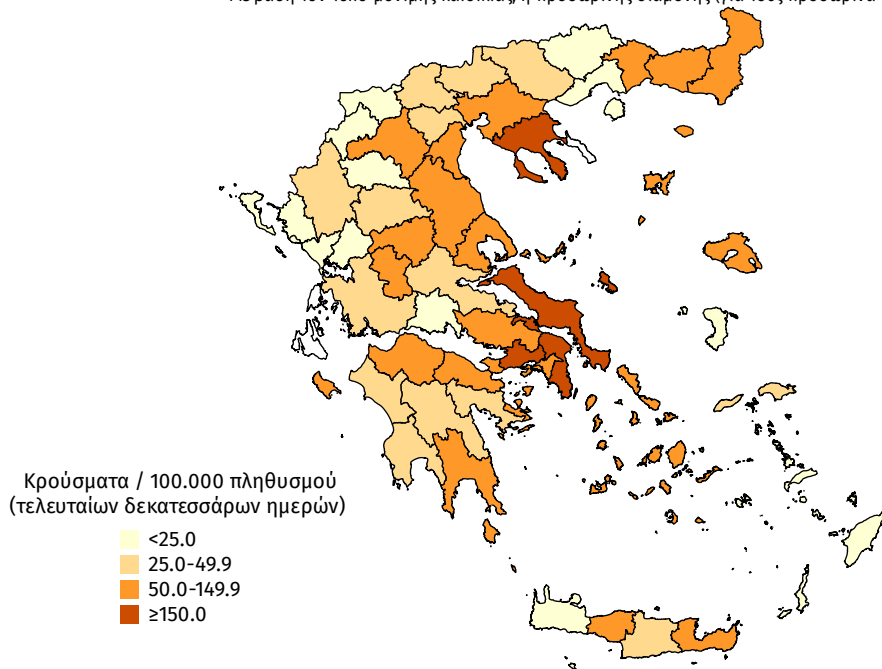
**Διάγραμμα 4: Χάρτης αθροιστικής επίπτωσης επιβεβαιωμένων κρουσμάτων COVID-19, 03 Φεβρουαρίου 2021**

Με βάση τον τόπο μόνιμης κατοικίας, ή προσωρινής διαμονής (για τους προσωρινά διαμένοντες)

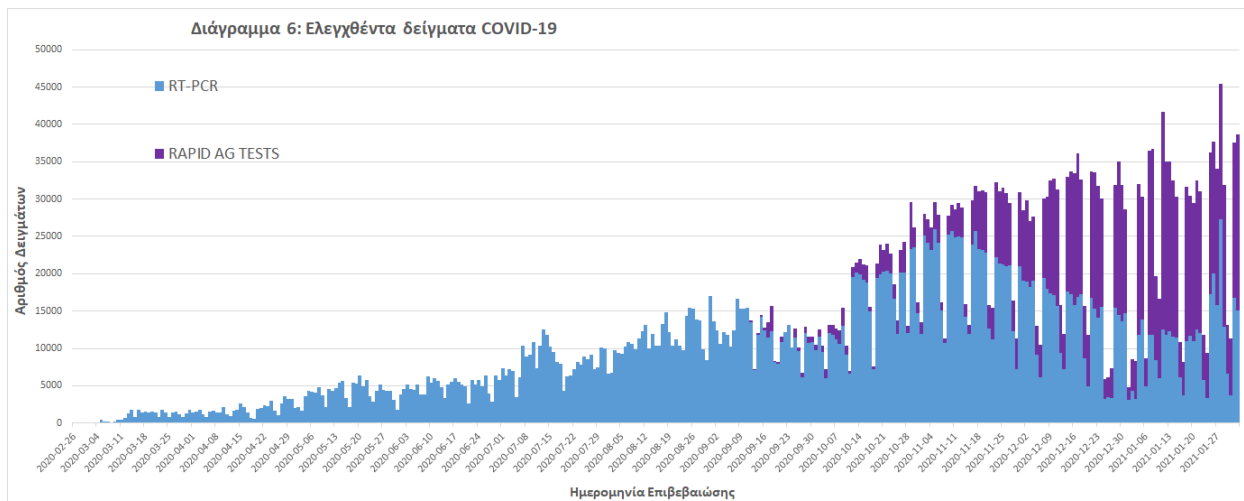


**Διάγραμμα 5: Χάρτης επίπτωσης τελευταίων δεκατεσσάρων ημερών επιβεβαιωμένων κρουσμάτων COVID-19, 03 Φεβρουαρίου 2021**

Με βάση τον τόπο μόνιμης κατοικίας, ή προσωρινής διαμονής (για τους προσωρινά διαμένοντες)

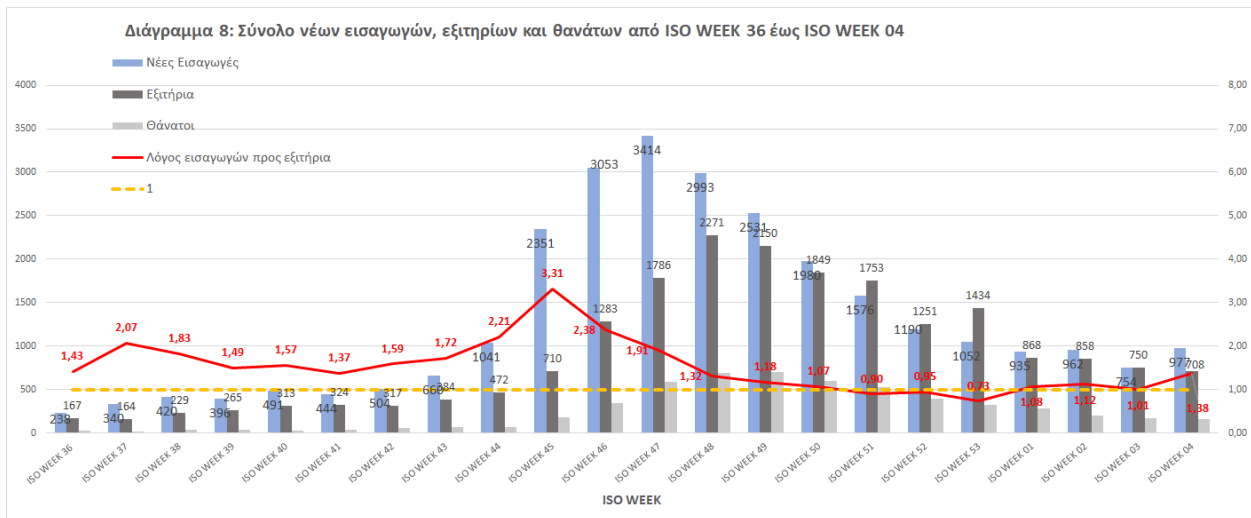
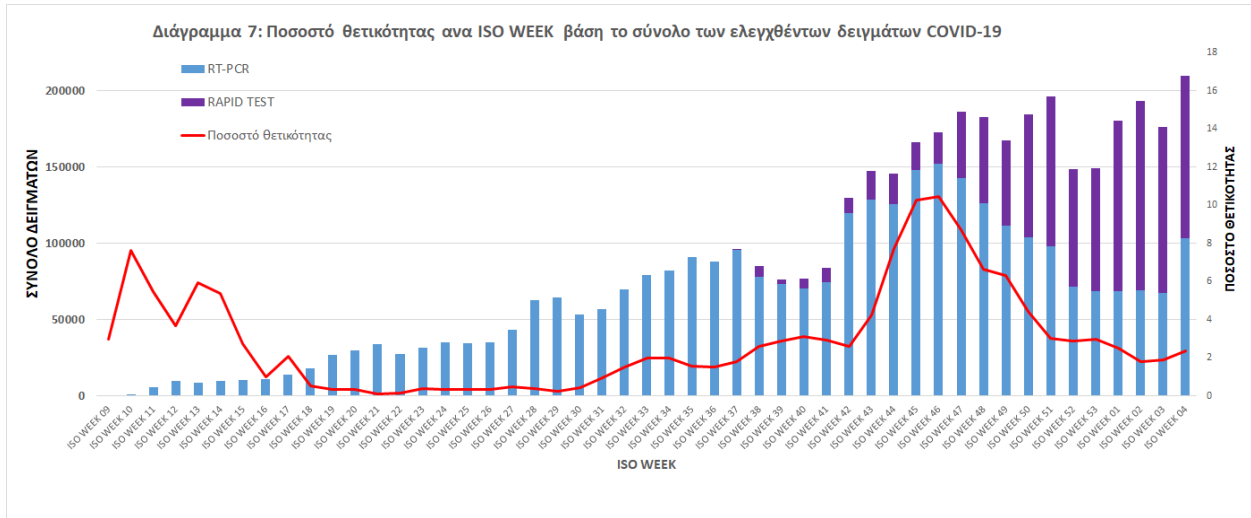


**Δείγματα που έχουν ελεγχθεί:** Από την 1η Ιανουαρίου 2020 μέχρι σήμερα, στα εργαστήρια που διενεργούν ελέγχους για τον νέο κορωνοϊό (SARS-CoV-2) και που δηλώνουν συστηματικά στον ΕΟΔΥ το σύνολο των δειγμάτων που ελέγχουν, έχουν συνολικά ελεγχθεί **3.169.516** κλινικά δείγματα ενώ από Μονάδες Υγείας και Κλιμάκια του ΕΟΔΥ που διενεργούν ελέγχους Rapid Ag έχουν ελεγχθεί **1.099.437** δείγματα.

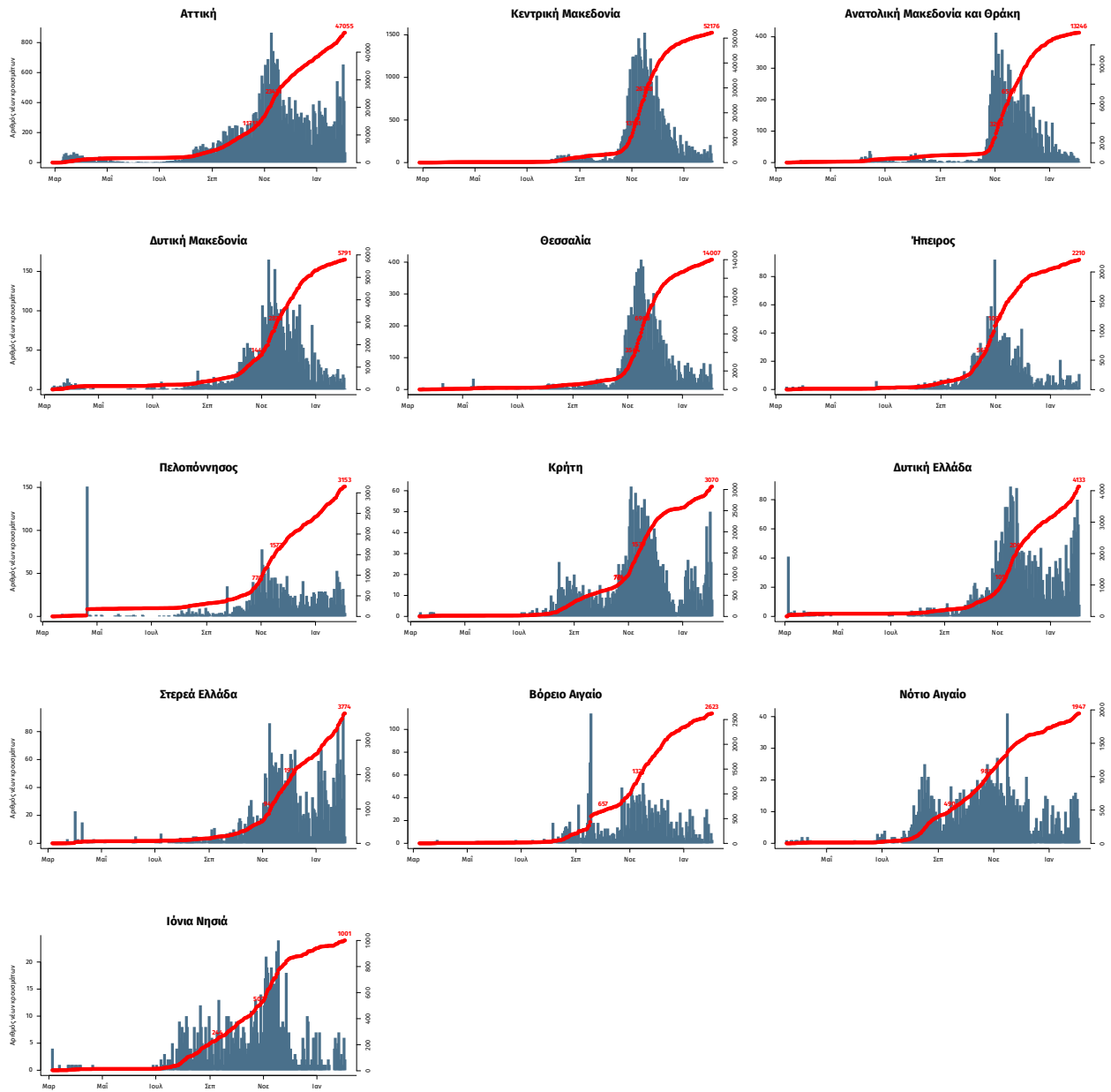


## ISO WEEK

Την εβδομάδα 25 - 31 Ιανουαρίου (Iso Week 04) το ποσοστό θετικότητας ήταν **2,52%** σε σύνολο **103.615** RT-PCR και **106.157** Rapid Ag τεστ που πραγματοποιήθηκαν.



**Παράρτημα 1: Επιδημικές καμπύλες κρουσμάτων COVID-19 ανά Περιφέρεια με βάση την δηλωθείσα διεύθυνση μόνιμης κατοικίας του κρούσματος ή τη διεύθυνση προσωρινής διαμονής για τους τουρίστες και άλλους προσωρινά διαμένοντες στην Ελλάδα. Συμπεριλαμβάνονται τόσο κρούσματα με ιστορικό ταξιδιού όσο και κρούσματα με πιθανή εγχώρια μετάδοση.**



Σημ.: οι στήλες εκφράζουν τον αριθμό νέων κρουσμάτων με βάση την ημερομηνία λήψης εργαστηριακού δείγματος, και όχι με βάση την ημερομηνία ανακοίνωσης των κρουσμάτων.