



ΕΘΝΙΚΟΣ ΟΡΓΑΝΙΣΜΟΣ  
ΔΗΜΟΣΙΑΣ ΥΓΕΙΑΣ

## Ημερήσια έκθεση επιδημιολογικής επιτήρησης λοίμωξης από το νέο κορωνοϊό (COVID-19)

Δεδομένα έως 03 Απριλίου 2021, ώρα 15:00

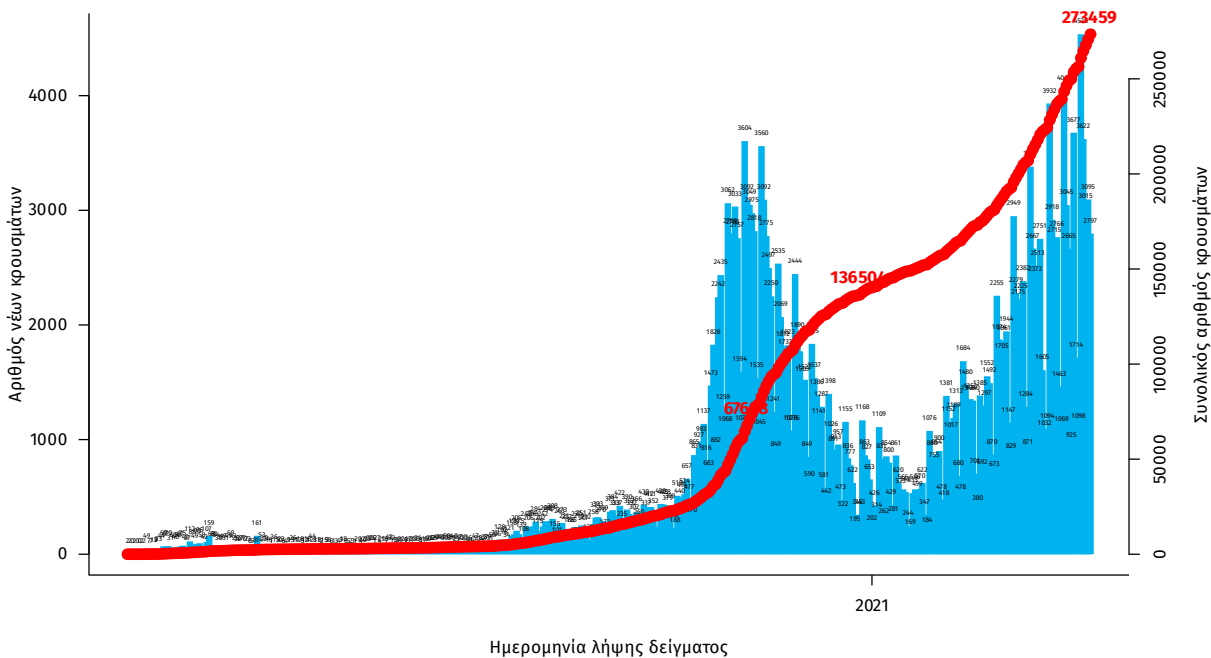
### Εισαγωγή

Τα στοιχεία που παρουσιάζονται αφορούν περιστατικά από την επιδημιολογική επιτήρηση της νόσου από το νέο κορωνοϊό (COVID-19), με βάση τα δεδομένα που έχουν δηλωθεί στον ΕΟΔΥ και καταγραφεί μέχρι τις 03 Απριλίου 2021 (ώρα 15:00).

Τα **νέα εργαστηριακά επιβεβαιωμένα κρούσματα** της νόσου που καταγράφηκαν τις τελευταίες 24 ώρες είναι **3.232**, εκ των οποίων **4** εντοπίστηκαν κατόπιν ελέγχων στις πύλες εισόδου της χώρας. Ο **συνολικός αριθμός** των κρουσμάτων ανέρχεται σε **273.459** (ημερήσια μεταβολή +1.2%), εκ των οποίων **51.5% άνδρες**.<sup>1</sup> Με βάση τα επιβεβαιωμένα κρούσματα των τελευταίων 7 ημερών, 93 θεωρούνται σχετιζόμενα με ταξίδι από το εξωτερικό και 3.270 είναι σχετιζόμενα με ήδη γνωστό κρούσμα.

**Ημερήσια εξέλιξη της πανδημίας:** Η ημερήσια κατανομή των επιβεβαιωμένων κρουσμάτων είναι η ακόλουθη (η γραμμή παριστάνει την συνολική, αθροιστική κατανομή των κρουσμάτων).

Διάγραμμα 1: Αριθμός εργαστηριακά επιβεβαιωμένων κρουσμάτων COVID-19 στην Ελλάδα, 03 Απριλίου 2021



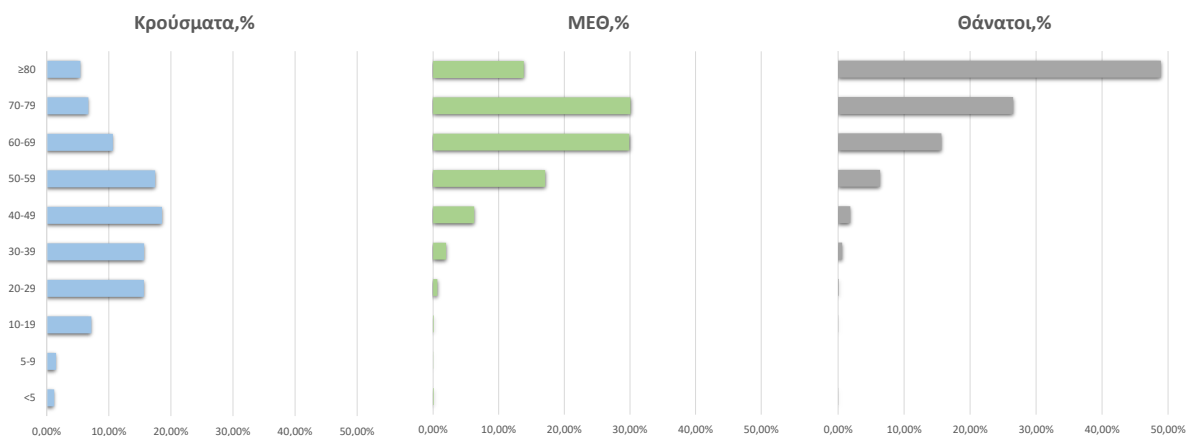
Σημ.: οι στήλες στο Διάγραμμα 1 εκφράζουν τον αριθμό νέων κρουσμάτων με βάση την ημερομηνία λήψης εργαστηριακού δείγματος, και όχι με βάση την ημερομηνία ανακοίνωσης των κρουσμάτων.

<sup>1</sup> Ο συνολικός αριθμός επιβεβαιωμένων κρουσμάτων έχει αναθεωρηθεί κατόπιν ελέγχου των δεδομένων.



Ο αριθμός των ασθενών που νοσηλεύονται **διασωληνωμένοι** είναι **755** (65.4% άνδρες). Η **διάμεση ηλικία** τους είναι **68** έτη. Το 83.2% έχει υποκείμενο νόσημα ή/και ηλικία 70 ετών και άνω. Από την αρχή της πανδημίας έχουν εξέλθει από τις ΜΕΘ **1.746** ασθενείς. Οι εισαγωγές<sup>2</sup> νέων ασθενών Covid-19 στα νοσοκομεία της επικράτειας είναι **449** (ημερήσια μεταβολή **-20.11%**). Ο μέσος όρος εισαγωγών του επταημέρου είναι **476** ασθενείς. Η διάμεση ηλικία των κρουσμάτων είναι **44** έτη (εύρος 0.2 έως 105 έτη), ενώ η διάμεση ηλικία των θανόντων είναι **79** έτη (εύρος 0 έως 103 έτη).

**Διάγραμμα 4:** Ηλικιακή Κατανομή κρουσμάτων, νοσηλευόμενων στις ΜΕΘ και ασθενών που απεβίωσαν από την αρχή της πανδημίας



Ακολουθώς παρουσιάζεται η ηλικιακή κατανομή των (α) συνολικών κρουσμάτων, (β) των περιστατικών που κατέληξαν σε θάνατο και (γ) των ασθενών που νοσηλεύονται διασωληνωμένοι:

Πίνακας 1: Ηλικιακή κατανομή επιβεβαιωμένων κρουσμάτων COVID-19

	Σύνολο κρουσμάτων COVID-19*	Θάνατοι ασθενών με COVID-19	Νοσηλευόμενοι διασωληνωθέντες
<b>Σύνολο</b>			
0 – 17 ετών	19732 (7.3%)	2 (0.0%)	0 (0.0%)
18 – 39 ετών	91002 (33.9%)	58 (0.7%)	19 (2.5%)
40 – 64 ετών	112886 (42.0%)	1201 (14.5%)	266 (35.2%)
65 και άνω	44999 (16.8%)	7041 (84.8%)	470 (62.3%)
<b>Άνδρες</b>			
0 – 17 ετών	10421 (7.6%)	1 (0.0%)	0 (0.0%)
18 – 39 ετών	48467 (35.1%)	49 (1.0%)	12 (2.4%)
40 – 64 ετών	57193 (41.5%)	833 (17.2%)	177 (35.8%)
65 και άνω	21827 (15.8%)	3960 (81.8%)	306 (61.8%)
<b>Γυναίκες</b>			
0 – 17 ετών	9309 (7.1%)	1 (0.0%)	0 (0.0%)
18 – 39 ετών	42528 (32.5%)	9 (0.3%)	7 (2.7%)
40 – 64 ετών	55679 (42.6%)	368 (10.6%)	89 (34.2%)
65 και άνω	23169 (17.7%)	3081 (89.1%)	164 (63.1%)

\* Τα στοιχεία αφορούν τα κρούσματα εκείνα για τα οποία είναι γνωστή και επιβεβαιωμένη η ηλικία τους

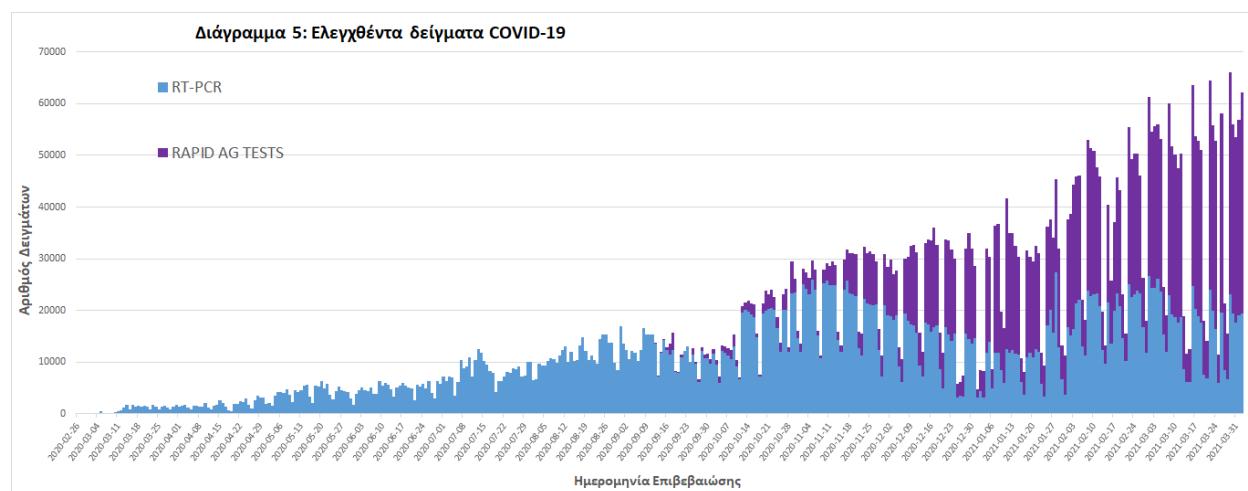
<sup>2</sup>τα δεδομένα αφορούν τις εισαγωγές της προηγούμενης μέρας που έχουν δηλωθεί στο ΕΚΑΒ.

**Κατανομή ανακοινωθέντων εγχώριων κρουσμάτων:** Από το σύνολο των **3.232 νέων** κρουσμάτων του νέου ιού στη χώρα **5** είναι εισαγόμενα εκ των οποίων **4** εντοπίστηκαν κατόπιν ελέγχων στις πύλες εισόδου της χώρας. Η κατανομή των **3.227** νέων εγχώριων κρουσμάτων ανά Περιφερειακή Ενότητα παρουσιάζεται στον κατωτέρω πίνακα.<sup>3</sup>

Πίνακας 2: Ημερήσιος αριθμός και κρούσματα ανά 100.000 πληθυσμού επιβεβαιωμένων εγχώριων κρουσμάτων COVID-19 ανά περιφερειακή ενότητα στις 03 Απριλίου 2021

ΠΕΡΙΦΕΡΕΙΑΚΗ ΕΝΟΤΗΤΑ	ΚΡΟΥΣΜΑΤΑ	ΜΕΣΟΣ ΟΡΟΣ	ΚΡΟΥΣΜΑΤΑ ΑΝΑ 100000 ΠΛΗΘΥΣΜΟ	ΠΕΡΙΦΕΡΕΙΑΚΗ ΕΝΟΤΗΤΑ	ΚΡΟΥΣΜΑΤΑ	ΜΕΣΟΣ ΟΡΟΣ	ΚΡΟΥΣΜΑΤΑ ΑΝΑ 100000 ΠΛΗΘΥΣΜΟ
		ΚΡΟΥΣΜΑΤΩΝ ΤΩΝ ΤΕΛΕΥΤΑΙΩΝ 7 ΗΜΕΡΩΝ				ΚΡΟΥΣΜΑΤΩΝ ΤΩΝ ΤΕΛΕΥΤΑΙΩΝ 7 ΗΜΕΡΩΝ	
ΑΙΤΩΛΟΑΚΑΡΝΑΝΙΑΣ	11	12,43	5,22	ΚΩ	9	7,71	26,17
ΑΝΑΤΟΛΙΚΗΣ ΑΤΤΙΚΗΣ	194	158,86	38,62	ΛΑΚΩΝΙΑΣ	13	6,71	14,58
ΑΡΓΟΛΙΔΑΣ	23	13,43	23,7	ΛΑΡΙΣΑΣ	83	76,43	29,19
ΑΡΚΑΔΙΑΣ	19	12,71	21,92	ΛΑΣΙΘΙΟΥ	5	2,43	6,63
ΑΡΤΑΣ	2	3,57	2,95	ΛΕΣΒΟΥ	13	8,00	15,04
ΑΧΑΪΑΣ	108	95,86	34,81	ΛΕΥΚΑΔΑΣ	2	0,86	8,44
ΒΟΙΩΤΙΑΣ	35	32,71	29,68	ΜΑΓΝΗΣΙΑΣ	28	25,57	14,74
ΒΟΡΕΙΟΥ ΤΟΜΕΑ ΑΘΗΝΩΝ	165	150,43	27,89	ΜΕΣΣΗΝΙΑΣ	7	7,86	4,38
ΓΡΕΒΕΝΩΝ	10	10,00	31,49	ΜΗΛΟΥ	1	1,14	10,07
ΔΡΑΜΑΣ	15	9,57	15,26	ΜΥΚΟΝΟΥ	3	2,14	29,6
ΔΥΤΙΚΗΣ ΑΤΤΙΚΗΣ	146	89,71	90,72	ΝΑΞΟΥ	2	2,71	9,6
ΔΥΤΙΚΟΥ ΤΟΜΕΑ ΑΘΗΝΩΝ	207	167,43	42,27	ΝΗΣΩΝ	19	12,29	25,45
ΕΒΡΟΥ	20	13,86	13,52	ΝΟΤΙΟΥ ΤΟΜΕΑ ΑΘΗΝΩΝ	157	131,43	29,63
ΕΥΒΟΙΑΣ	27	31,14	12,81	ΞΑΝΘΗΣ	9	8,86	8,09
ΕΥΡΥΤΑΝΙΑΣ	13	6,57	64,74	ΠΑΡΟΥ	1	1,00	6,7
ΖΑΚΥΝΘΟΥ	15	11,43	36,8	ΠΕΙΡΑΙΩΣ	215	169,71	47,88
ΗΛΕΙΑΣ	27	26,00	16,95	ΠΕΛΛΑΣ	69	42,57	49,4
ΗΜΑΘΙΑΣ	33	23,29	23,47	ΠΙΕΡΙΑΣ	15	10,14	11,84
ΗΡΑΚΛΕΙΟΥ	59	46,57	19,31	ΠΡΕΒΕΖΑΣ	4	1,57	6,96
ΘΑΣΟΥ	1	1,43	7,26	ΡΕΘΥΜΝΟΥ	14	15,43	16,35
ΘΕΣΠΡΩΤΙΑΣ	6	4,14	13,77	ΡΟΔΟΠΗΣ	11	10,43	9,82
ΘΕΣΣΑΛΟΝΙΚΗΣ	383	341,43	34,49	ΡΟΔΟΥ	20	12,71	16,69
ΙΩΑΝΝΙΝΩΝ	24	30,57	14,29	ΣΑΜΟΥ	13	2,43	39,42
ΚΑΒΑΛΑΣ	28	19,29	22,41	ΣΕΡΡΩΝ	71	36,43	40,24
ΚΑΛΥΜΝΟΥ	18	7,43	61,12	ΤΗΝΟΥ	2	0,29	23,16
ΚΑΡΔΙΤΣΑΣ	25	24,86	22,02	ΤΡΙΚΑΛΩΝ	13	13,14	9,92
ΚΑΡΠΑΘΟΥ	3	1,57	41,04	ΦΘΙΩΤΙΔΑΣ	31	24,71	19,59
ΚΑΣΤΟΡΙΑΣ	22	15,86	43,72	ΦΛΩΡΙΝΑΣ	16	7,29	31,12
ΚΕΝΤΡΙΚΟΥ ΤΟΜΕΑ ΑΘΗΝΩΝ	422	319,57	40,99	ΦΩΚΙΔΑΣ	4	1,86	9,91
ΚΕΡΚΥΡΑΣ	20	8,57	19,16	ΧΑΛΚΙΔΙΚΗΣ	23	22,71	21,72
ΚΙΛΙΚΙΑΣ	37	22,57	46,01	ΧΑΝΙΩΝ	32	17,29	20,44
ΚΟΖΑΝΗΣ	107	82,71	71,24	ΧΙΟΥ	8	8,00	15,19
ΚΟΡΙΝΘΙΑΣ	27	29,86	18,61	ΥΠΟ ΔΙΕΡΕΥΝΗΣΗ	62		

**Δείγματα που έχουν ελεγχθεί:** Από την 1η Ιανουαρίου 2020 μέχρι σήμερα, στα εργαστήρια που διενεργούν ελέγχους για τον νέο κορωνοϊό (SARS-CoV-2) και που δηλώνουν συστηματικά το σύνολο των δειγμάτων που ελέγχουν, έχουν συνολικά ελεγχθεί **4.227.317** κλινικά δείγματα ενώ από Μονάδες Υγείας και Κλιμάκια του ΕΟΔΥ που διενεργούν ελέγχους Rapid Ag έχουν ελεγχθεί **2.480.911** δείγματα. Ο μέσος όρος του επταήμερου είναι **47.326** δειγματοληπτικοί έλεγχοι.

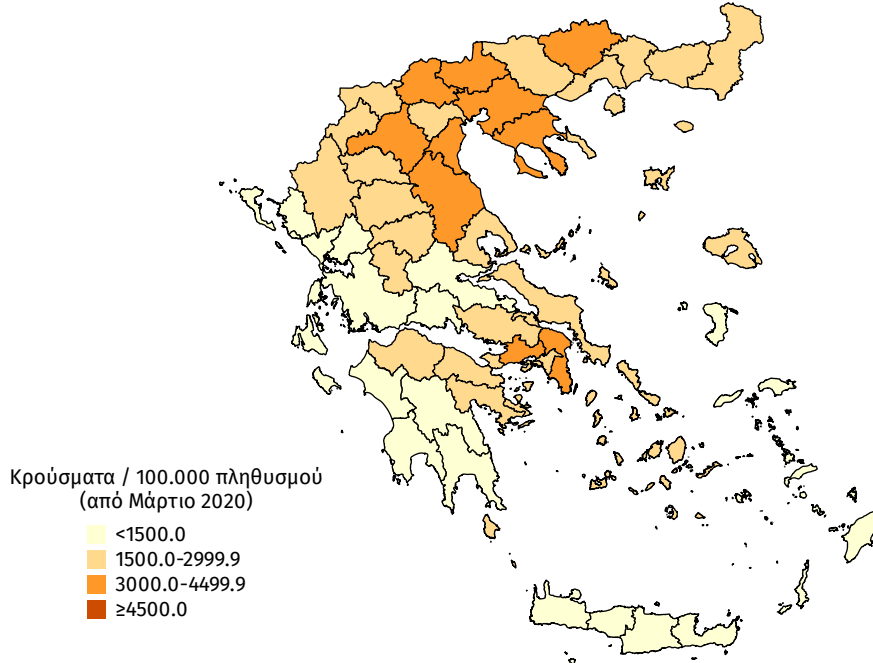


<sup>3</sup> Η παρούσα κατανομή δύναται να τροποποιηθεί ανάλογα τα διαθέσιμα επιδημιολογικά δεδομένα, αναγράφονται μόνο οι ΠΕ με καταγεγραμμένα κρούσματα

**Γεωγραφική διασπορά:** Ο χάρτης αποτυπώνει τη γεωγραφική κατανομή των συνολικών κρουσμάτων COVID-19 (από την αρχή της επιδημίας) ανά Περιφερειακή Ενότητα της χώρας, με βάση την δηλωθείσα διεύθυνση μόνιμης κατοικίας του ασθενούς, ή τη διεύθυνση προσωρινής διαμονής για τους τουρίστες και άλλους προσωρινά διαμένοντες στην Ελλάδα. Συμπεριλαμβάνονται τόσο κρούσματα με ιστορικό ταξιδιού (“εισαγόμενα”) όσο και κρούσματα με πιθανή εγχώρια μετάδοση.

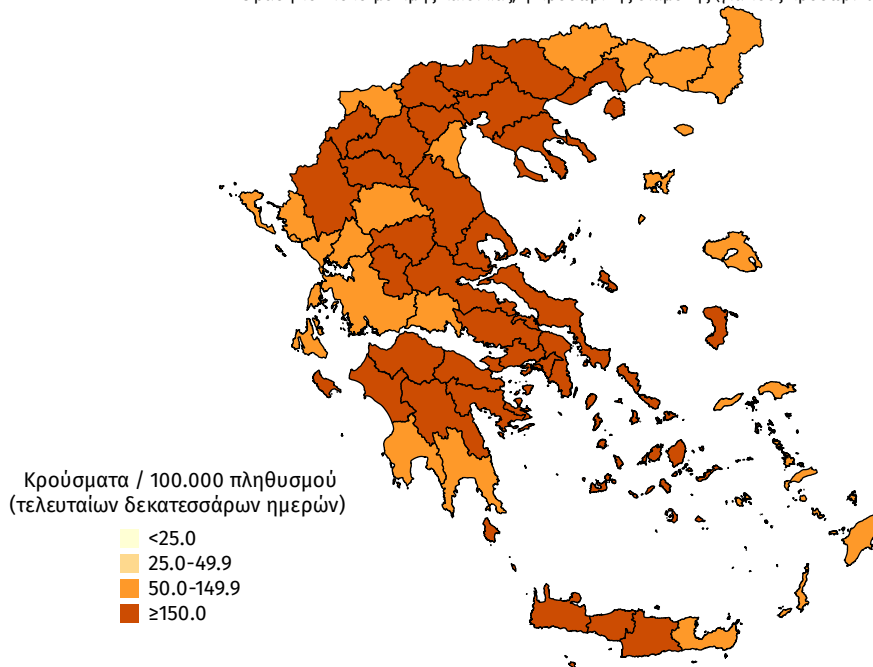
**Διάγραμμα 6: Χάρτης αθροιστικής επίπτωσης επιβεβαιωμένων κρουσμάτων COVID-19, 03 Απριλίου 2021**

Με βάση τον τόπο μόνιμης κατοικίας, ή προσωρινής διαμονής (για τους προσωρινά διαμένοντες)

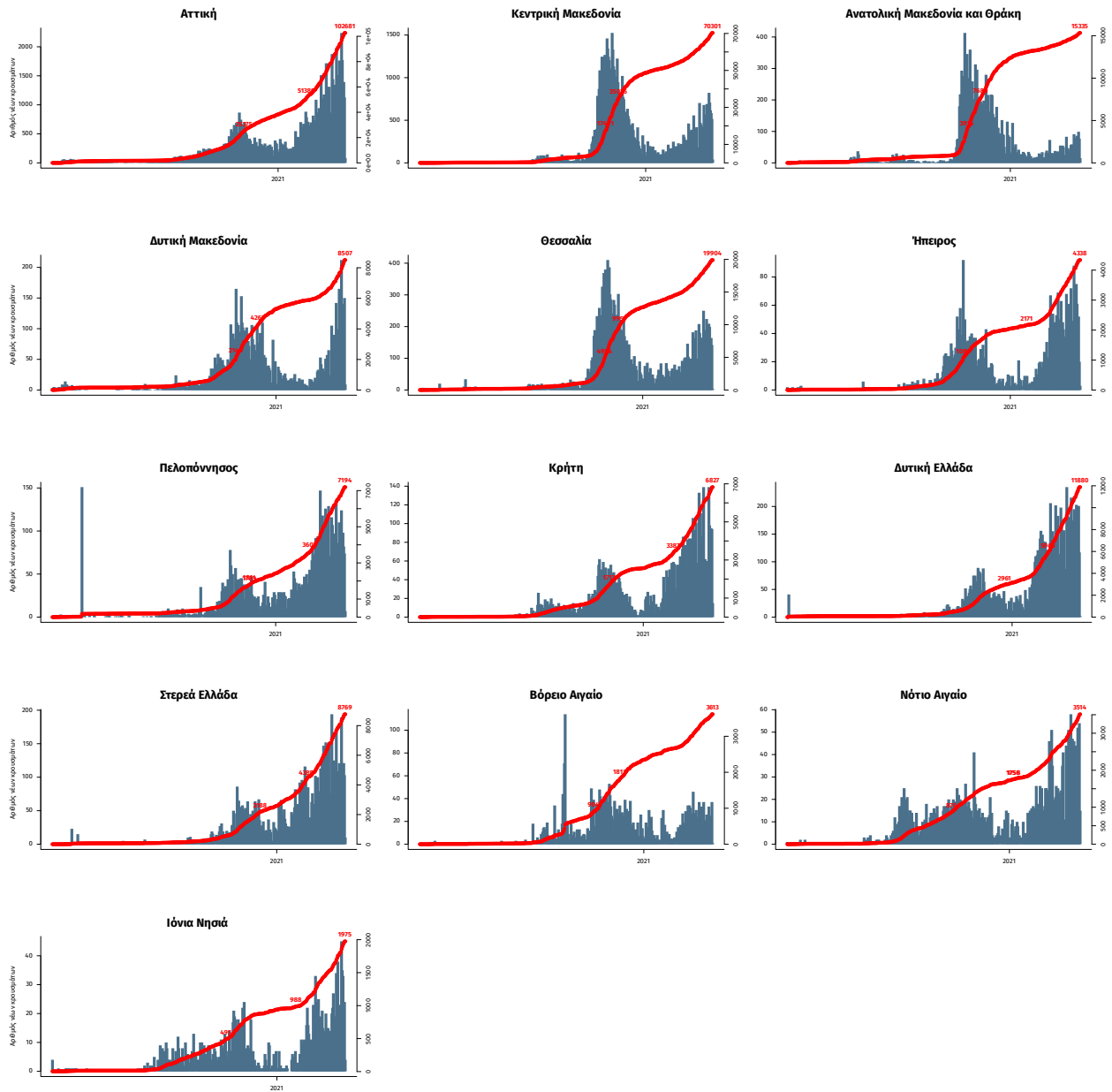


**Διάγραμμα 7: Χάρτης επίπτωσης τελευταίων δεκατεσσάρων ημερών επιβεβαιωμένων κρουσμάτων COVID-19, 03 Απριλίου 2021**

Με βάση τον τόπο μόνιμης κατοικίας, ή προσωρινής διαμονής (για τους προσωρινά διαμένοντες)



**Παράρτημα 1: Επιδημικές καμπύλες κρουσμάτων COVID-19 με βάση την δηλωθείσα διεύθυνση μόνιμης κατοικίας του κρούσματος ή τη διεύθυνση προσωρινής διαμονής για τους τουρίστες και άλλους προσωρινά διαμένοντες στην Ελλάδα. Συμπεριλαμβάνονται τόσο κρούσματα με ιστορικό ταξιδιού όσο και κρούσματα με πιθανή εγχώρια μετάδοση.**



Σημ.: οι στήλες εκφράζουν τον αριθμό νέων κρουσμάτων με βάση την ημερομηνία λήψης εργαστηριακού δείγματος, και όχι με βάση την ημερομηνία ανακοίνωσης των κρουσμάτων.