



Ημερήσια έκθεση επιδημιολογικής επιτήρησης λοιμωξης από το νέο κορωνοϊό (COVID-19)

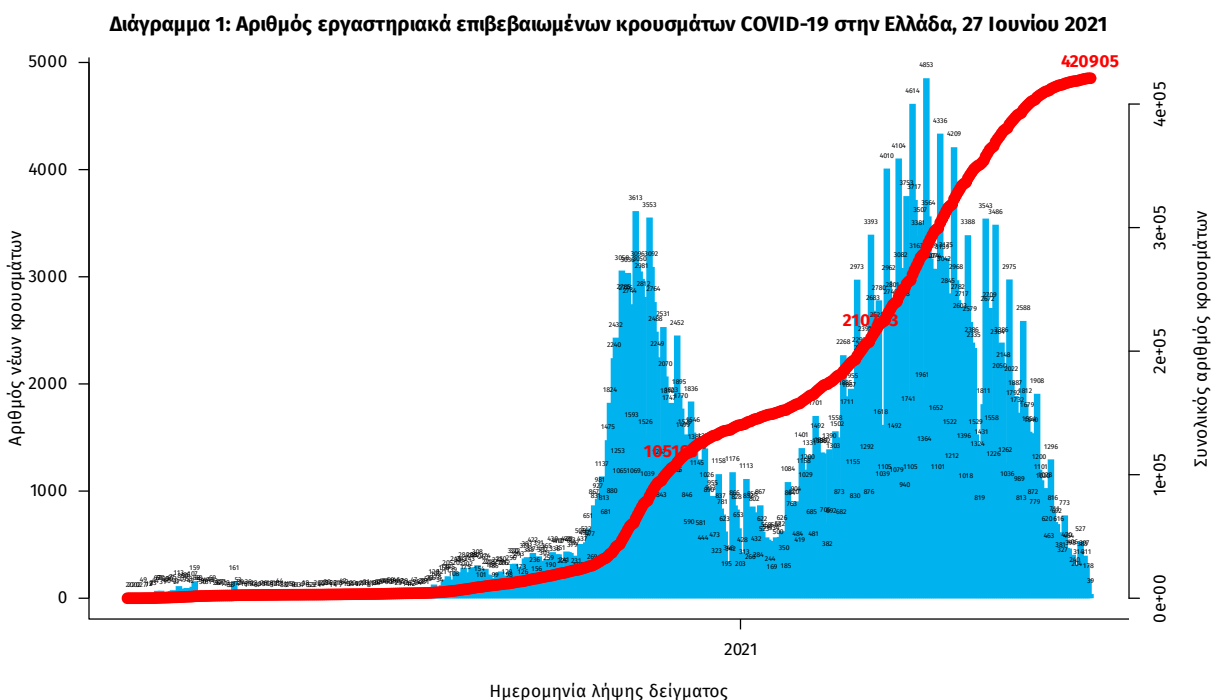
Δεδομένα έως 27 Ιουνίου 2021, ώρα 15:00

Εισαγωγή

Τα στοιχεία που παρουσιάζονται αφορούν περιστατικά από την επιδημιολογική επιτήρηση της νόσου από το νέο κορωνοϊό (COVID-19), με βάση τα δεδομένα που έχουν δηλωθεί στον ΕΟΔΥ και καταγραφεί μέχρι τις 27 Ιουνίου 2021 (ώρα 15:00).

Τα **νέα εργαστηριακά επιβεβαιωμένα κρούσματα** της νόσου που καταγράφηκαν τις τελευταίες 24 ώρες είναι **236**, εκ των οποίων **7** εντοπίστηκαν κατόπιν ελέγχων στις πύλες εισόδου της χώρας. Ο **συνολικός αριθμός** των κρουσμάτων ανέρχεται σε **420.905** (ημερήσια μεταβολή +0.1%), εκ των οποίων **51.2% άνδρες**.¹ Με βάση τα επιβεβαιωμένα κρούσματα των τελευταίων 7 ημερών, 54 θεωρούνται σχετιζόμενα με ταξίδι από το εξωτερικό και 646 είναι σχετιζόμενα με ήδη γνωστό κρούσμα.

Ημερήσια εξέλιξη της πανδημίας: Η ημερήσια κατανομή των επιβεβαιωμένων κρουσμάτων είναι η ακόλουθη (η γραμμή παριστάνει την συνολική, αθροιστική κατανομή των κρουσμάτων).

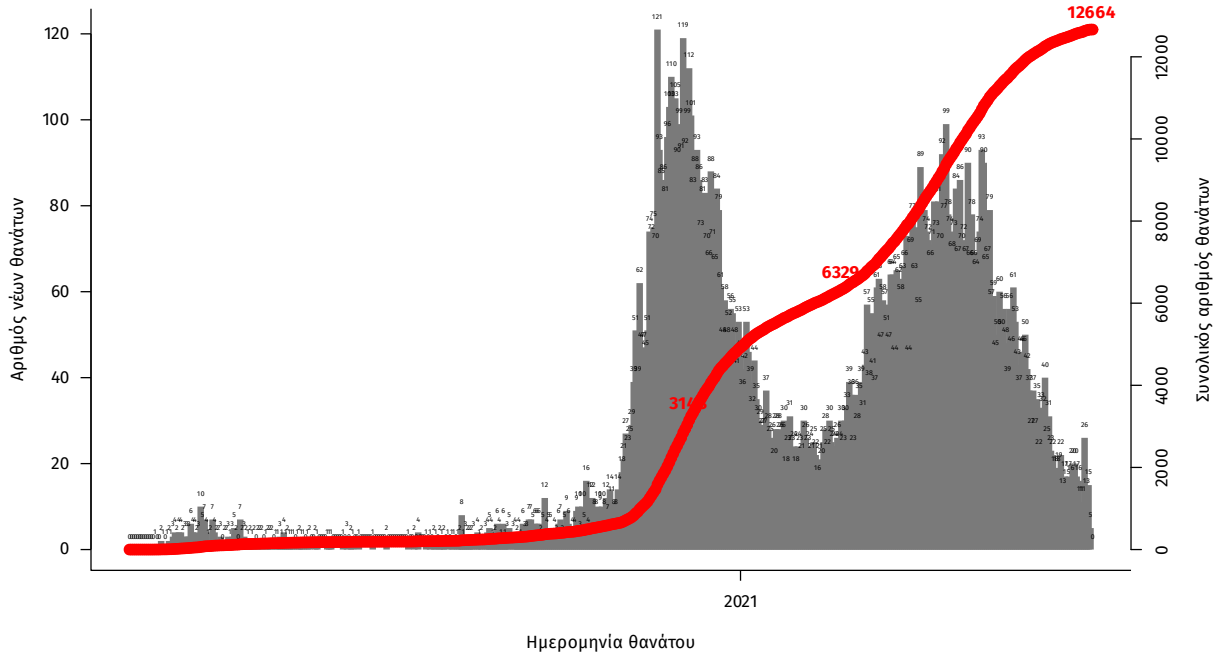


Σημ.: οι στήλες στο Διάγραμμα 1 εκφράζουν τον αριθμό νέων κρουσμάτων με βάση την ημερομηνία λήψης εργαστηριακού δείγματος, και όχι με βάση την ημερομηνία ανακοίνωσης των κρουσμάτων.

¹ Ο συνολικός αριθμός επιβεβαιωμένων κρουσμάτων έχει αναθεωρηθεί κατόπιν ελέγχου των δεδομένων.

Οι νέοι **θάνατοι** ασθενών με COVID-19 είναι **18**, ενώ από την έναρξη της επιδημίας έχουν καταγραφεί συνολικά **12.664 θάνατοι**. Το 95.2% είχε υποκείμενο νόσημα ή/και ηλικία 70 ετών και άνω.

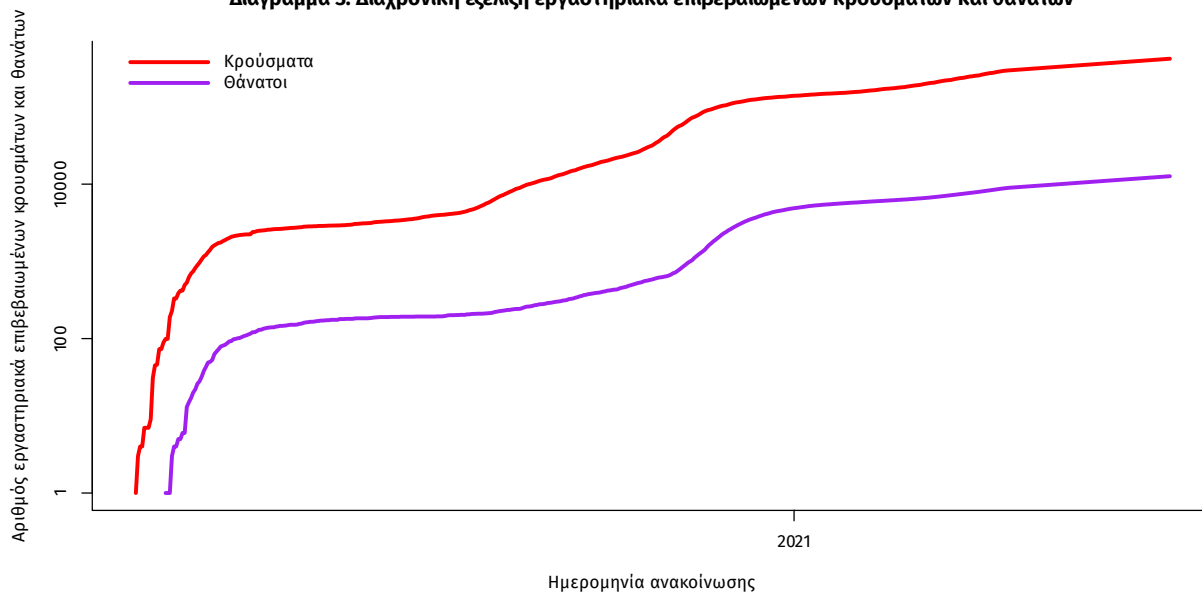
Διάγραμμα 2: Αριθμός εργαστηριακά επιβεβαιωμένων θανάτων με COVID-19 στην Ελλάδα, 27 Ιουνίου 2021



Σημ.: οι στήλες στο Διάγραμμα 2 εκφράζουν τον αριθμό νέων θανάτων με βάση την ημερομηνία θανάτου

Η διαχρονική εξέλιξη των συνολικών κρουσμάτων και συνολικού αριθμού των θανάτων ασθενών COVID-19 παρουσιάζεται στο ακόλουθο διάγραμμα.

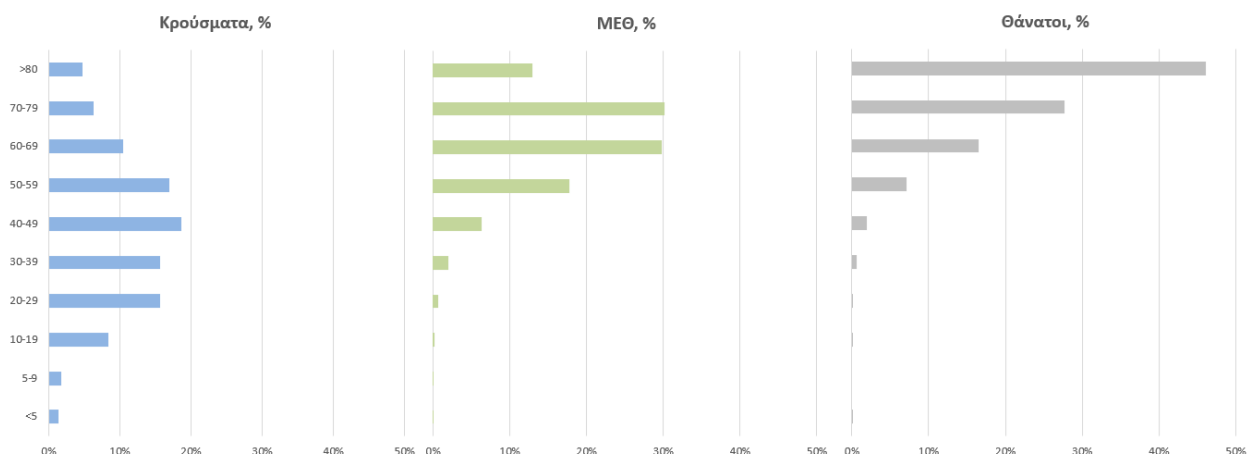
Διάγραμμα 3: Διαχρονική εξέλιξη εργαστηριακά επιβεβαιωμένων κρουσμάτων και θανάτων



Σημ.: ευθεία γραμμή υποδηλώνει εκθετικό ρυθμό αύξησης της ασθένειας (σε λογαριθμική κλίμακα)

Ο αριθμός των ασθενών που νοσηλεύονται **διασωληνωμένοι** είναι **231** (66.2% άνδρες). Η **διάμεση ηλικία** τους είναι **67** έτη. Το 84.4% έχει υποκείμενο νόσημα ή/και ηλικία 70 ετών και άνω. Από την αρχή της πανδημίας έχουν εξέλθει από τις ΜΕΘ **2.656** ασθενείς. Οι εισαγωγές² νέων ασθενών Covid-19 στα νοσοκομεία της επικράτειας είναι **38** (ημερήσια μεταβολή **-17.39%**). Ο μέσος όρος εισαγωγών του επταημέρου είναι **51** ασθενείς. Η διάμεση ηλικία των κρουσμάτων είναι **43** έτη (εύρος 0.2 έως 106 έτη), ενώ η διάμεση ηλικία των θανόντων είναι **78** έτη (εύρος 0.2 έως 106 έτη).

Διάγραμμα 4: Ηλικιακή Κατανομή κρουσμάτων, νοσηλευόμενων στις ΜΕΘ και ασθενών που απεβίωσαν από την αρχή της πανδημίας



Ακολούθως παρουσιάζεται η ηλικιακή κατανομή των (α) συνολικών κρουσμάτων, (β) των περιστατικών που κατέληξαν σε θάνατο και (γ) των ασθενών που νοσηλεύονται διασωληνωμένοι:

Πίνακας 1: Ηλικιακή κατανομή επιβεβαιωμένων κρουσμάτων COVID-19

	Σύνολο κρουσμάτων COVID-19*	Θάνατοι ασθενών με COVID-19	Νοσηλευόμενοι διασωληνωθέντες
Σύνολο			
0 – 17 ετών	37463 (9.0%)	3 (0.0%)	0 (0.0%)
18 – 39 ετών	142625 (34.3%)	89 (0.7%)	4 (1.7%)
40 – 64 ετών	171416 (41.2%)	1977 (15.6%)	91 (39.4%)
65 και άνω	64425 (15.5%)	10595 (83.7%)	136 (58.9%)
Άνδρες			
0 – 17 ετών	19852 (9.3%)	1 (0.0%)	0 (0.0%)
18 – 39 ετών	75410 (35.5%)	71 (1.0%)	2 (1.3%)
40 – 64 ετών	86451 (40.7%)	1345 (18.4%)	62 (40.5%)
65 και άνω	30729 (14.5%)	5876 (80.6%)	89 (58.2%)
Γυναίκες			
0 – 17 ετών	17609 (8.7%)	2 (0.0%)	0 (0.0%)
18 – 39 ετών	67209 (33.0%)	18 (0.3%)	2 (2.6%)
40 – 64 ετών	84950 (41.8%)	632 (11.8%)	29 (37.2%)
65 και άνω	33690 (16.6%)	4719 (87.9%)	47 (60.3%)

* Τα στοιχεία αφορούν τα κρούσματα εκείνα για τα οποία είναι γνωστή και επιβεβαιωμένη η ηλικία τους

²τα δεδομένα αφορούν τις εισαγωγές της προηγούμενης μέρας που έχουν δηλωθεί στο ΕΚΑΒ.

Κατανομή ανακωινωθέντων εγχώριων κρουσμάτων: Από το σύνολο των **236 νέων** κρουσμάτων του νέου ιού στη χώρα **11** είναι εισαγόμενα εκ των οποίων **7** εντοπίστηκαν κατόπιν ελέγχων στις πύλες εισόδου της χώρας . Η κατανομή των **225** νέων εγχώριων κρουσμάτων ανά Περιφερειακή Ενότητα παρουσιάζεται στον κατωτέρω πίνακα.³

Πίνακας 2: Ημερήσιος αριθμός και κρούσματα ανά 100.000 πληθυσμού επιβεβαιωμένων εγχώριων κρουσμάτων COVID-19 ανά περιφερειακή ενότητα στις 27 Ιουνίου 2021

ΠΕΡΙΦΕΡΕΙΑΚΗ ΕΝΟΤΗΤΑ	ΜΕΣΟΣ ΟΡΟΣ ΚΡΟΥΣΜΑΤΩΝ ΤΩΝ ΤΕΛΕΥΤΑΙΩΝ 7 ΗΜΕΡΩΝ			ΠΕΡΙΦΕΡΕΙΑΚΗ ΕΝΟΤΗΤΑ	ΜΕΣΟΣ ΟΡΟΣ ΚΡΟΥΣΜΑΤΩΝ ΤΩΝ ΤΕΛΕΥΤΑΙΩΝ 7 ΗΜΕΡΩΝ		
	ΚΡΟΥΣΜΑΤΑ	ΚΡΟΥΣΜΑΤΑ ΑΝΑ 100000 ΠΛΗΘΥΣΜΟ	ΚΡΟΥΣΜΑΤΑ ΑΝΑ 100000 ΠΛΗΘΥΣΜΟ		ΚΡΟΥΣΜΑΤΑ	ΚΡΟΥΣΜΑΤΑ ΑΝΑ 100000 ΠΛΗΘΥΣΜΟ	ΚΡΟΥΣΜΑΤΑ ΑΝΑ 100000 ΠΛΗΘΥΣΜΟ
ΑΝΑΤΟΛΙΚΗΣ ΑΤΤΙΚΗΣ	22	23,57	4,38	ΡΟΔΟΠΗΣ	2	1,00	1,79
ΑΡΚΑΔΙΑΣ	2	0,71	2,31	ΡΟΔΟΥ	5	7,00	4,17
ΑΡΤΑΣ	1	0,43	1,47	ΤΗΝΟΥ	2	0,57	23,16
ΑΧΑΪΑΣ	2	4,00	0,64	ΤΡΙΚΑΛΩΝ	1	2,00	0,76
ΒΟΙΩΤΙΑΣ	2	2,57	1,7	ΧΑΛΚΙΔΙΚΗΣ	3	1,00	2,83
ΒΟΡΕΙΟΥ ΤΟΜΕΑ ΑΘΗΝΩΝ	7	19,57	1,18	ΧΑΝΙΩΝ	4	5,29	2,55
ΔΥΤΙΚΗΣ ΑΤΤΙΚΗΣ	1	4,00	0,62	ΥΠΟ ΔΙΕΡΕΥΝΗΣΗ	6		
ΔΥΤΙΚΟΥ ΤΟΜΕΑ ΑΘΗΝΩΝ	8	16,71	1,63				
ΕΒΡΟΥ	1	0,57	0,68				
ΕΥΒΟΙΑΣ	2	4,29	0,95				
ΗΡΑΚΛΕΙΟΥ	11	11,14	3,6				
ΘΕΣΣΑΛΟΝΙΚΗΣ	19	22,43	1,71				
ΙΚΑΡΙΑΣ	1	1,29	10,12				
ΙΩΑΝΝΙΝΩΝ	5	4,43	2,98				
ΚΑΡΔΙΤΣΑΣ	1	0,71	0,88				
ΚΑΣΤΟΡΙΑΣ	2	1,29	3,97				
ΚΕΝΤΡΙΚΟΥ ΤΟΜΕΑ ΑΘΗΝΩΝ	37	46,86	3,59				
ΚΕΡΚΥΡΑΣ	3	2,57	2,87				
ΚΟΖΑΝΗΣ	1	5,71	0,67				
ΚΟΡΙΝΘΙΑΣ	2	3,14	1,38				
ΚΩ	2	4,71	5,81				
ΛΑΚΩΝΙΑΣ	1	1,71	1,12				
ΛΑΡΙΣΑΣ	8	8,86	2,81				
ΛΕΣΒΟΥ	4	2,29	4,63				
ΜΑΓΝΗΣΙΑΣ	3	5,14	1,58				
ΜΕΣΣΗΝΙΑΣ	4	1,86	2,5				
ΜΥΚΟΝΟΥ	4	1,57	39,47				
ΝΗΣΩΝ	1	1,14	1,34				
ΝΟΤΙΟΥ ΤΟΜΕΑ ΑΘΗΝΩΝ	19	20,86	3,59				
ΞΑΝΘΗΣ	1	0,71	0,9				
ΠΕΙΡΑΙΩΣ	12	17,00	2,67				
ΠΙΕΡΙΑΣ	1	2,57	0,79				
ΡΕΘΥΜΝΟΥ	12	7,14	14,02				

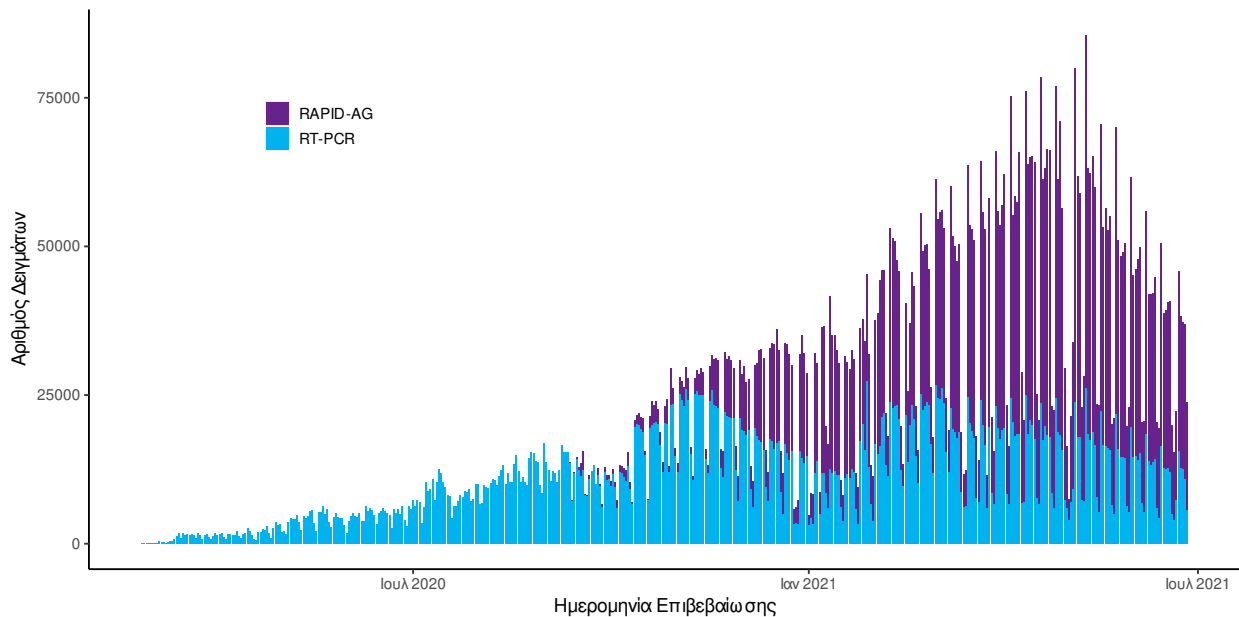
³ Η παρούσα κατανομή δύναται να τροποποιηθεί ανάλογα τα διαθέσιμα επιδημιολογικά δεδομένα, αναγράφονται μόνο οι ΠΕ με καταγεγραμμένα κρούσματα

Δείγματα που έχουν ελεγχθεί: Από την 1η Ιανουαρίου 2020 μέχρι σήμερα, στα εργαστήρια που διενεργούν ελέγχους για τον νέο κορωνοϊό (SARS-CoV-2) και που δηλώνουν συστηματικά το σύνολο των δειγμάτων που ελέγχουν, έχουν συνολικά ελεγχθεί **5.383.416** κλινικά δείγματα ενώ από Μονάδες Υγείας και Κλιμάκια του ΕΟΔΥ που διενεργούν ελέγχους Rapid Ag έχουν ελεγχθεί **5.145.534** δείγματα. Ο μέσος όρος του επημετέρου είναι **31.413** δειγματοληπτικοί έλεγχοι.

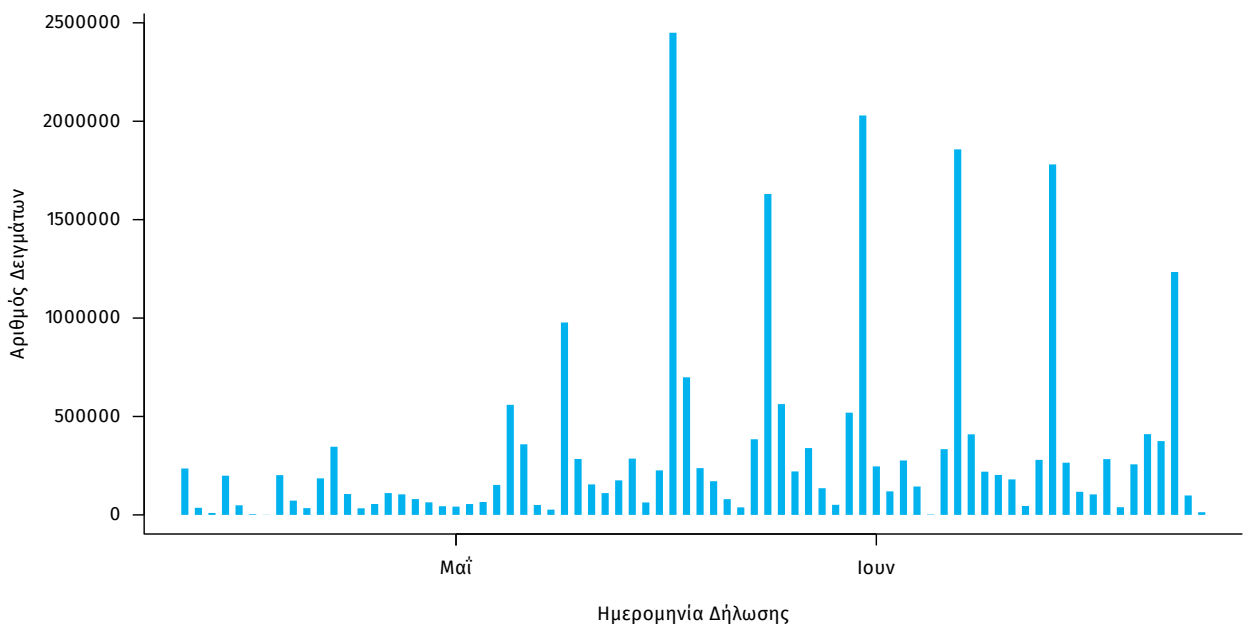
Αυτοδιαγνωστικοί έλεγχοι (Self-tests): Έως 25 Ιουνίου 2021, έχουν καταγραφεί ηλεκτρονικά **24.398.820** δηλώσεις αποτελέσματος αυτοδιαγνωστικού ελέγχου, ενώ **444.296** άτομα προσήλθαν για επανέλεγχο.

Μαζικές Δειγματοληψίες ΕΟΔΥ: Στις 26 Ιουνίου 2021, πραγματοποιήθηκαν 41 δράσεις δειγματοληπτικών ελέγχων από τις Κινητές Ομάδες Υγείας (ΚΟΜΥ) του ΕΟΔΥ, στις οποίες διενεργήθηκαν 3.124 έλεγχοι Rapid Ag και ανευρέθηκαν 30 θετικά (0,96%).

Διάγραμμα 5: Ελεγχθέντα δείγματα COVID-19, 27 Ιουνίου 2021



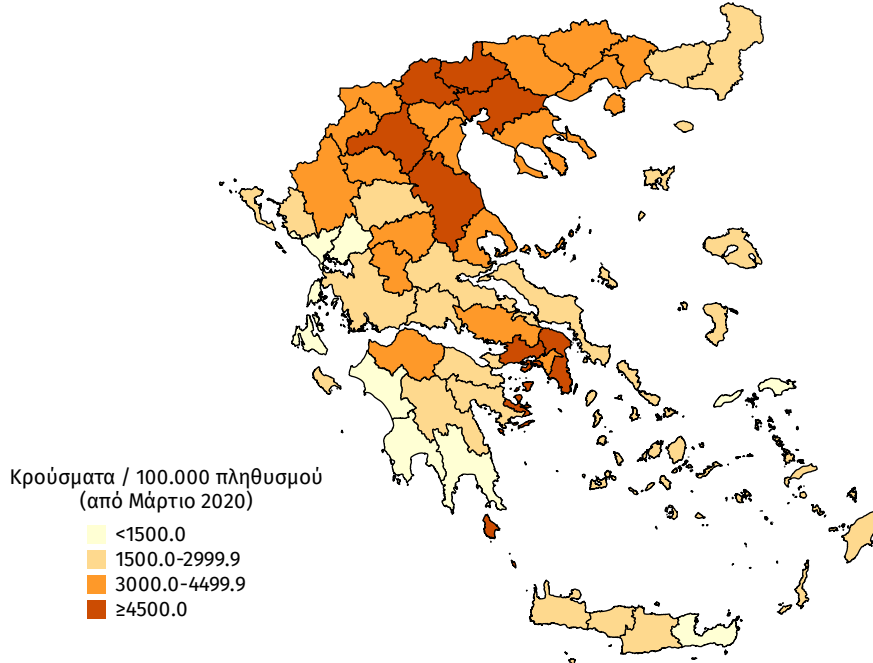
Διάγραμμα 6: Ελεγχθέντα δείγματα αυτοδιαγνωστικών ελέγχων COVID-19, 27 Ιουνίου 2021



Γεωγραφική διασπορά: Ο χάρτης αποτυπώνει τη γεωγραφική κατανομή των συνολικών κρούσμάτων COVID-19 (από την αρχή της επιδημίας) ανά Περιφερειακή Ενότητα της χώρας, με βάση την δηλωθείσα διεύθυνση μόνιμης κατοικίας του ασθενούς, ή τη διεύθυνση προσωρινής διαμονής για τους τουρίστες και άλλους προσωρινά διαμένοντες στην Ελλάδα. Συμπεριλαμβάνονται τόσο κρούσματα με ιστορικό ταξιδιού (“εισαγόμενα”) όσο και κρούσματα με πιθανή εγχώρια μετάδοση.

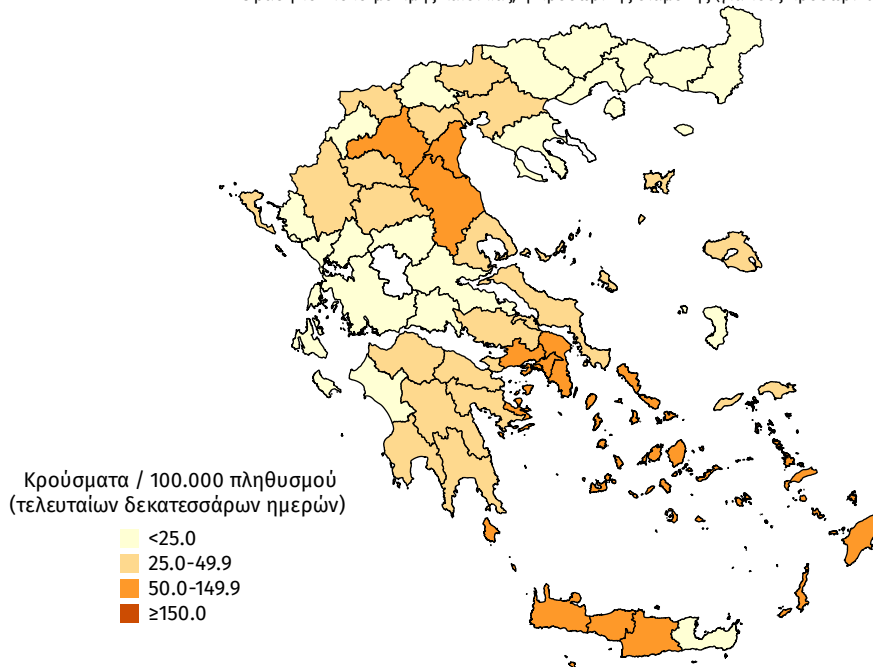
Διάγραμμα 7: Χάρτης αθροιστικής επίπτωσης επιβεβαιωμένων κρουσμάτων COVID-19, 27 Ιουνίου 2021

Με βάση τον τόπο μόνιμης κατοικίας, ή προσωρινής διαμονής (για τους προσωρινά διαμένοντες)

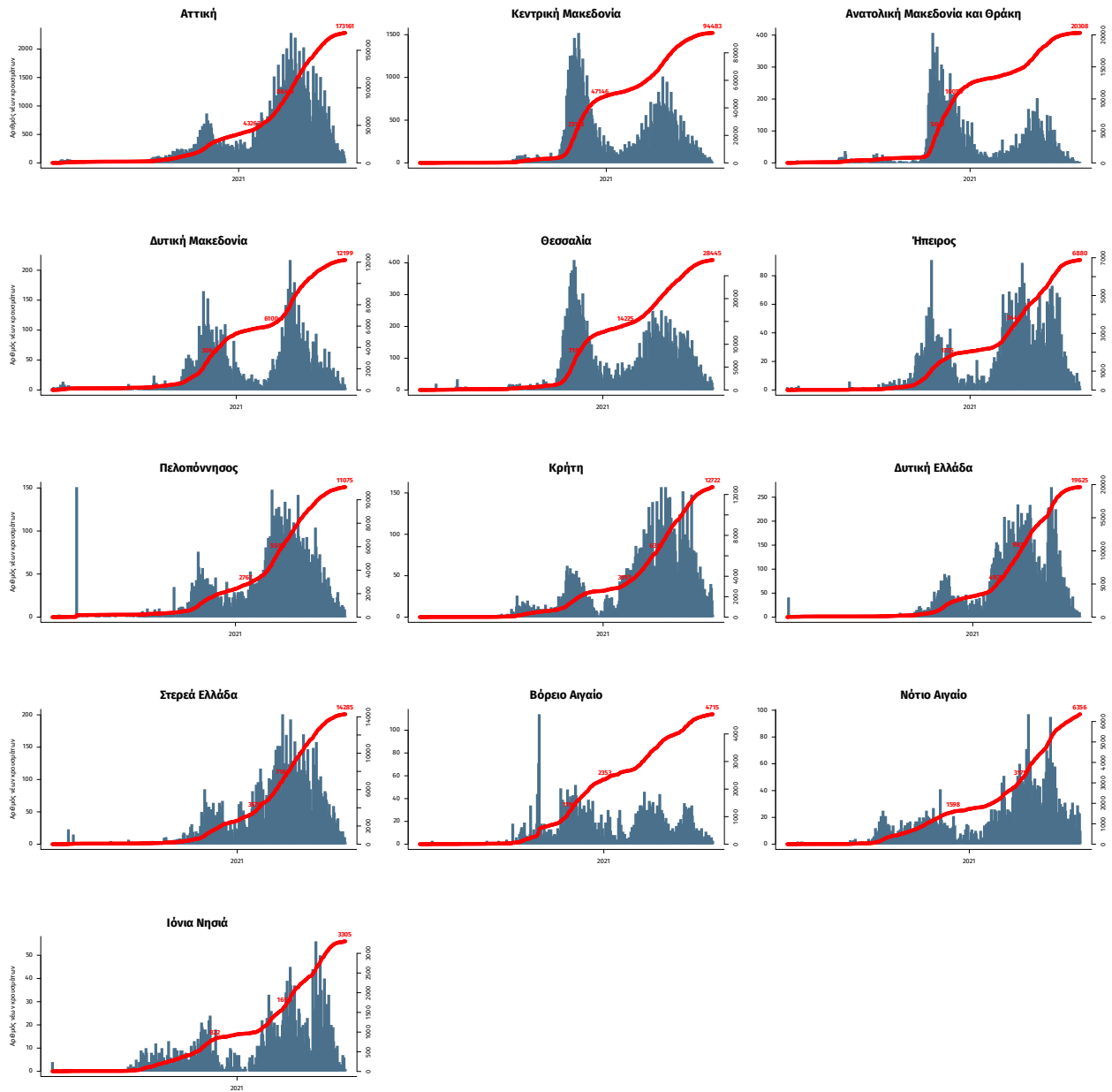


Διάγραμμα 8: Χάρτης επίπτωσης τελευταίων δεκατεσσάρων ημερών επιβεβαιωμένων κρουσμάτων COVID-19, 27 Ιουνίου 2021

Με βάση τον τόπο μόνιμης κατοικίας, ή προσωρινής διαμονής (για τους προσωρινά διαμένοντες)



Παράρτημα 1: Επιδημικές καμπύλες κρουσμάτων COVID-19 με βάση την δηλωθείσα διεύθυνση μόνιμης κατοικίας του κρούσματος ή τη διεύθυνση προσωρινής διαμονής για τους τουρίστες και άλλους προσωρινά διαμένοντες στην Ελλάδα. Συμπεριλαμβάνονται τόσο κρούσματα με ιστορικό ταξιδιού όσο και κρούσματα με πιθανή εγχώρια μετάδοση.



Σημ.: οι στήλες εκφράζουν τον αριθμό νέων κρουσμάτων με βάση την ημερομηνία λήψης εργαστηριακού δείγματος, και όχι με βάση την ημερομηνία ανακοίνωσης των κρουσμάτων.