



ΕΘΝΙΚΟΣ ΟΡΓΑΝΙΣΜΟΣ  
ΔΗΜΟΣΙΑΣ ΥΓΕΙΑΣ

## Ημερήσια έκθεση επιδημιολογικής επιτήρησης λοίμωξης από το νέο κορωνοϊό (COVID-19)

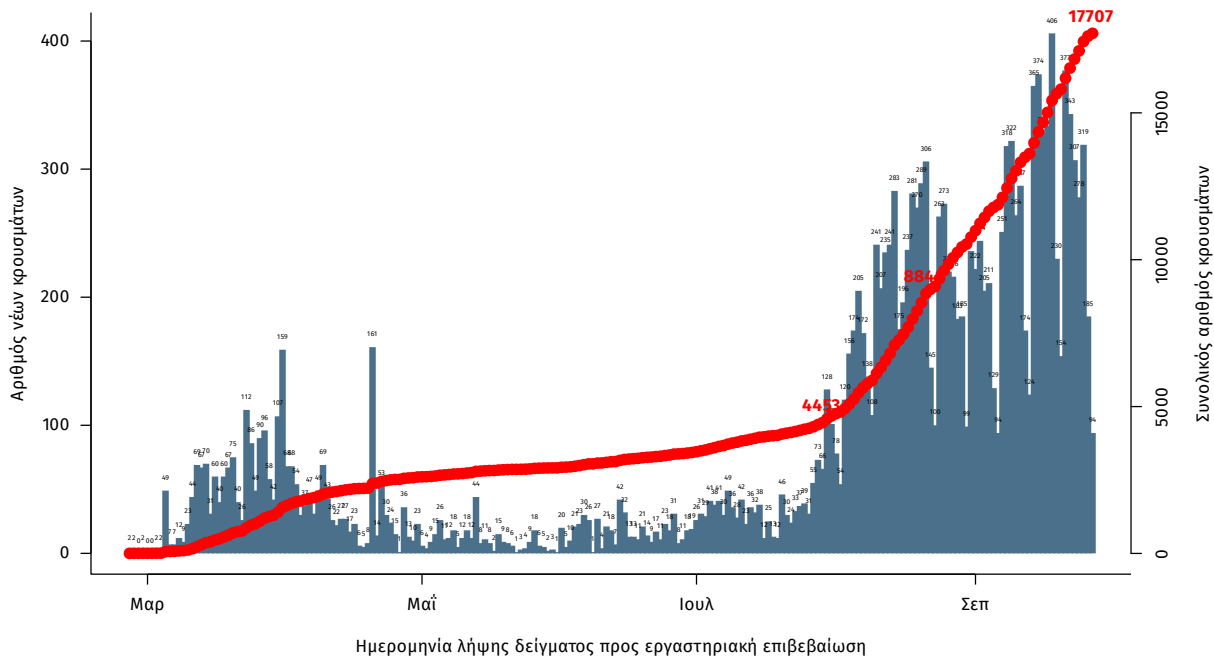
Δεδομένα έως 28 Σεπτεμβρίου 2020, ώρα 15:00

Τα στοιχεία που παρουσιάζονται αφορούν περιστατικά από την επιδημιολογική επιτήρηση της νόσου από το νέο κορωνοϊό (COVID-19), με βάση τα δεδομένα που έχουν δηλωθεί στον ΕΟΔΥ και καταγραφεί μέχρι τις 28 Σεπτεμβρίου 2020 (ώρα 15:00).

Τα **νέα εργαστηριακά επιβεβαιωμένα κρούσματα** της νόσου είναι **269**, εκ των οποίων **23** συνδέονται με γνωστές συρροές και **11** εντοπίστηκαν κατόπιν ελέγχων στις πύλες εισόδου της χώρας. Ο **συνολικός αριθμός** των κρουσμάτων ανέρχεται σε **17707** (ημερήσια μεταβολή +1.5%), εκ των οποίων **55.9% άνδρες**.<sup>1</sup> Οι νέοι **θάνατοι** ασθενών με COVID-19 είναι **4**, ενώ από την έναρξη της επιδημίας έχουν καταγραφεί συνολικά **383 θάνατοι**. Η **διάμεση ηλικία** των ασθενών που απεβίωσαν είναι **78** έτη. Ο αριθμός των ασθενών που νοσηλεύονται **διασωληνωμένοι** είναι **73** (76.7% άνδρες).

Η ημερήσια κατανομή των επιβεβαιωμένων κρουσμάτων είναι η ακόλουθη (η γραμμή παριστάνει την συνολική, αθροιστική κατανομή των κρουσμάτων).

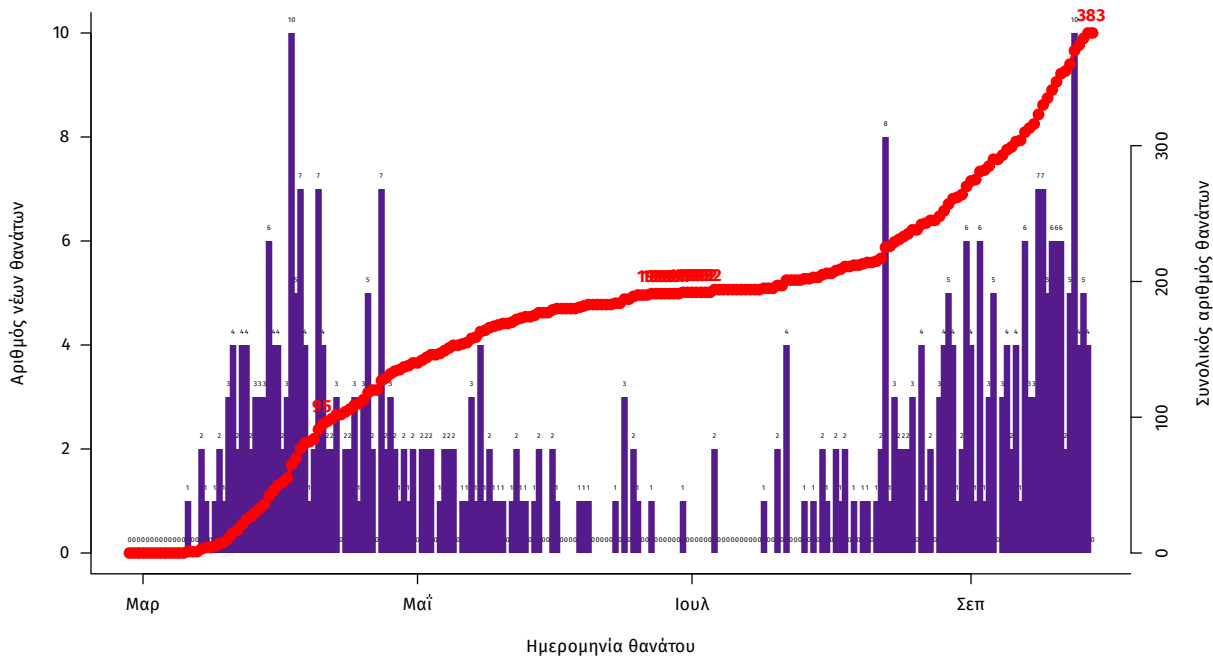
**Διάγραμμα 1: Αριθμός εργαστηριακά επιβεβαιωμένων κρουσμάτων COVID-19 στην Ελλάδα, 28 Σεπτεμβρίου 2020**



Σημ.: οι στήλες στο Διάγραμμα 1 εκφράζουν τον αριθμό νέων κρουσμάτων με βάση την ημερομηνία λήψης εργαστηριακού δείγματος, και όχι με βάση την ημερομηνία ανακοίνωσης των κρουσμάτων.

<sup>1</sup> Ο συνολικός αριθμός επιβεβαιωμένων κρουσμάτων έχει αναθεωρηθεί κατόπιν ελέγχου των δεδομένων.

**Διάγραμμα 2: Αριθμός εργαστηριακά επιβεβαιωμένων θανάτων με COVID-19 στην Ελλάδα, 28 Σεπτεμβρίου 2020**



Από το σύνολο των 17707 κρουσμάτων, 2837 (16.0%) θεωρούνται σχετιζόμενα με ταξίδι από το εξωτερικό, 7349 (41.5%) είναι σχετιζόμενα με ήδη γνωστό κρούσμα και τα υπόλοιπα δεν σχετίζονται ούτε με ταξίδι ούτε με άλλο γνωστό κρούσμα ή είναι ακόμα υπό διερεύνηση.

Η μέση ηλικία των κρουσμάτων είναι 39 έτη (εύρος 0 έως 102 ετών), ενώ η μέση ηλικία των θανάτων είναι 78 έτη (εύρος 25 έως 102 ετών). Η ηλικιακή κατανομή των (α) συνολικών κρουσμάτων, (β) των περιστατικών που κατέληξαν σε θάνατο και (γ) των ασθενών που νοσηλεύονται διασωληνωμένοι, είναι η ακόλουθη:

**Πίνακας 1: Ηλικιακή κατανομή επιβεβαιωμένων κρουσμάτων COVID-19**

	Σύνολο κρουσμάτων COVID-19*	Θάνατοι ασθενών με COVID-19	Νοσηλευόμενοι διασωληνωθέντες
<b>Σύνολο</b>			
0 – 17 ετών	1141 (6.9%)	0 (0.0%)	0 (0.0%)
18 – 39 ετών	7270 (43.7%)	5 (1.3%)	2 (2.7%)
40 – 64 ετών	6146 (36.9%)	70 (18.3%)	23 (31.5%)
65 και άνω	2078 (12.5%)	308 (80.4%)	48 (65.8%)
<b>Άνδρες</b>			
0 – 17 ετών	621 (6.7%)	0 (0.0%)	0 (0.0%)
18 – 39 ετών	4148 (44.8%)	4 (1.7%)	2 (3.6%)
40 – 64 ετών	3413 (36.8%)	54 (22.4%)	18 (32.1%)
65 και άνω	1081 (11.7%)	183 (75.9%)	36 (64.3%)
<b>Γυναίκες</b>			
0 – 17 ετών	518 (7.0%)	0 (0.0%)	0 (0.0%)
18 – 39 ετών	3109 (42.3%)	1 (0.7%)	0 (0.0%)
40 – 64 ετών	2730 (37.1%)	16 (11.3%)	5 (29.4%)
65 και άνω	996 (13.5%)	125 (88.0%)	12 (70.6%)

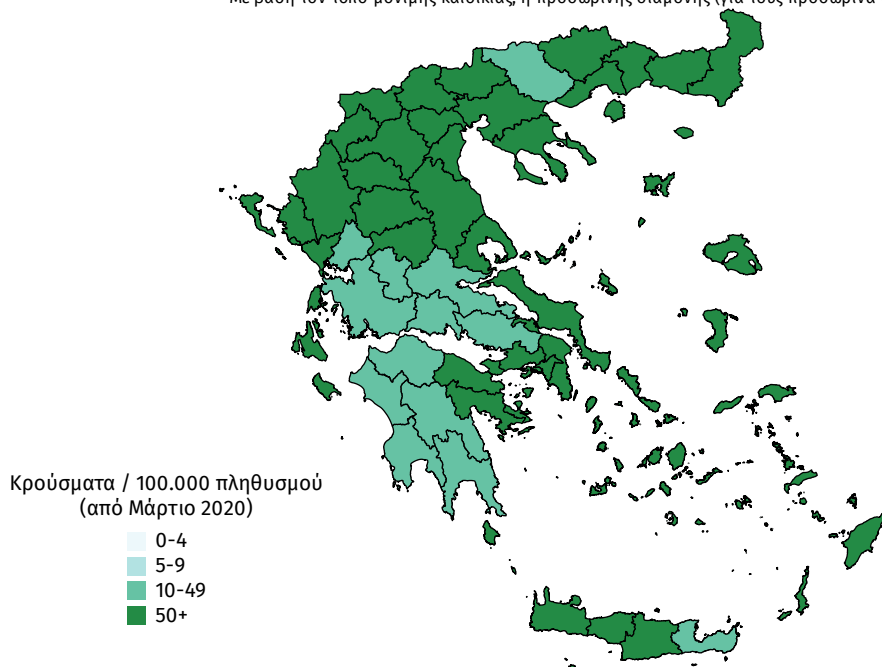
\* Τα στοιχεία αφορούν τα κρούσματα εκείνα για τα οποία είναι γνωστή και επιβεβαιωμένη η ηλικία τους

### Γεωγραφική διασπορά

Ο χάρτης αποτυπώνει τη γεωγραφική κατανομή των συνολικών κρουσμάτων COVID-19 (από την αρχή της επιδημίας) ανά Περιφερειακή Ενότητα της χώρας, με βάση την δηλωθείσα διεύθυνση μόνιμης κατοικίας του ασθενούς, ή τη διεύθυνση προσωρινής διαμονής για τους τουρίστες και άλλους προσωρινά διαμένοντες στην Ελλάδα. Συμπεριλαμβάνονται τόσο κρούσματα με ιστορικό ταξιδιού (“εισαγόμενα”) όσο και κρούσματα με πιθανή εγχώρια μετάδοση.

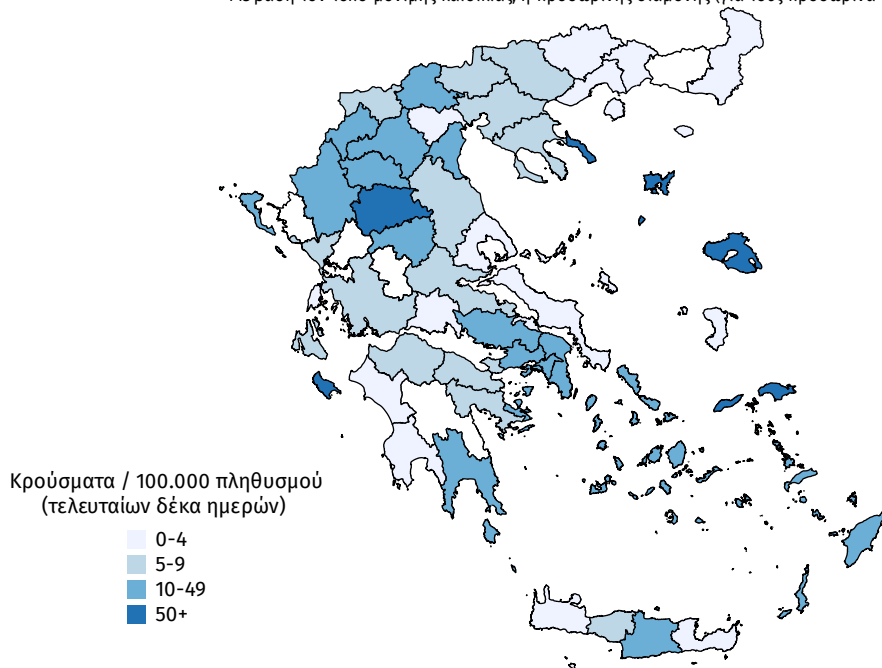
**Διάγραμμα 3: Χάρτης αθροιστικής επίπτωσης επιβεβαιωμένων κρουσμάτων COVID-19, 28 Σεπτεμβρίου 2020**

Με βάση τον τόπο μόνιμης κατοικίας, ή προσωρινής διαμονής (για τους προσωρινά διαμένοντες)

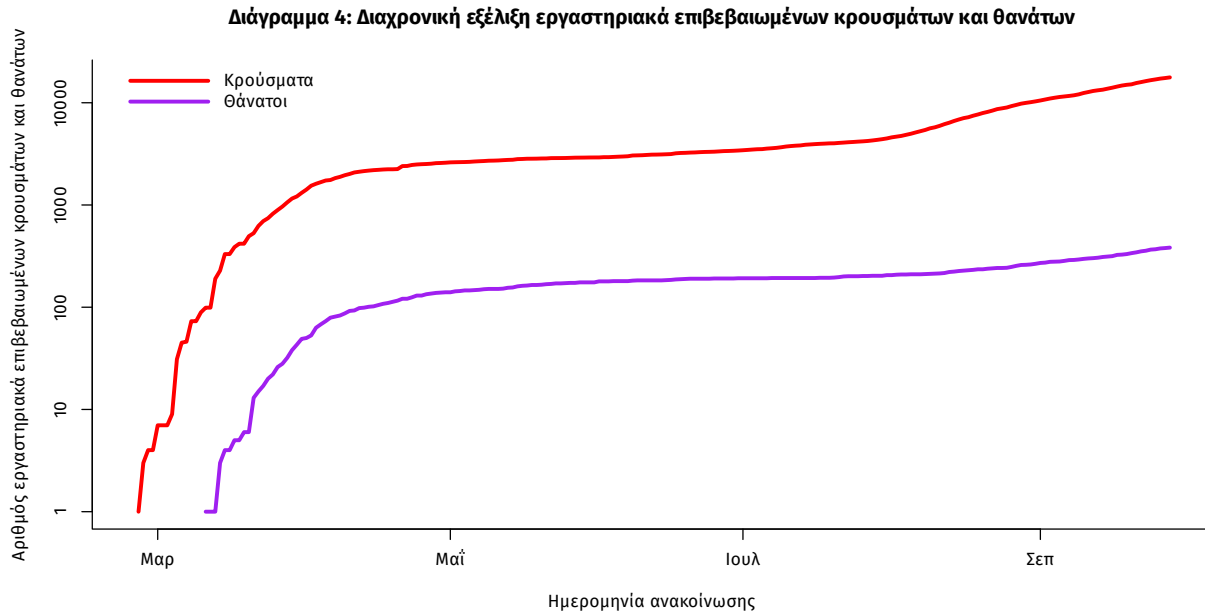


**Διάγραμμα 4: Χάρτης επίπτωσης (τελευταίων δέκα ημερών) επιβεβαιωμένων κρουσμάτων COVID-19, 28 Σεπτεμβρίου 2020**

Με βάση τον τόπο μόνιμης κατοικίας, ή προσωρινής διαμονής (για τους προσωρινά διαμένοντες)



Η διαχρονική εξέλιξη των συνολικών κρουσμάτων και συνολικού αριθμού των θανάτων ασθενών COVID-19 παρουσιάζεται στο ακόλουθο διάγραμμα (σε λογαριθμική κλίμακα).



Σημ.: ευθεία γραμμή υποδηλώνει εκθετικό ρυθμό αύξησης της ασθένειας (όσο πιο μεγάλη η κλίση της ευθείας, τόσο πιο μεγάλος και ο ρυθμός διάδοσης)

**Δείγματα που έχουν ελεγχθεί:** Από την 1η Ιανουαρίου 2020 μέχρι σήμερα, στα εργαστήρια που διενεργούν ελέγχους για τον νέο κορωνοϊό (SARS-CoV-2) και που δηλώνουν συστηματικά στον ΕΟΔΥ το σύνολο των δειγμάτων που ελέγχουν, έχουν συνολικά ελεγχθεί **1284694** κλινικά δείγματα ενώ από Μονάδες Υγείας και Κλιμάκια του ΕΟΔΥ που διενεργούν ελέγχους Rapid Ag έχουν ελεγχθεί **9902** δείγματα.

